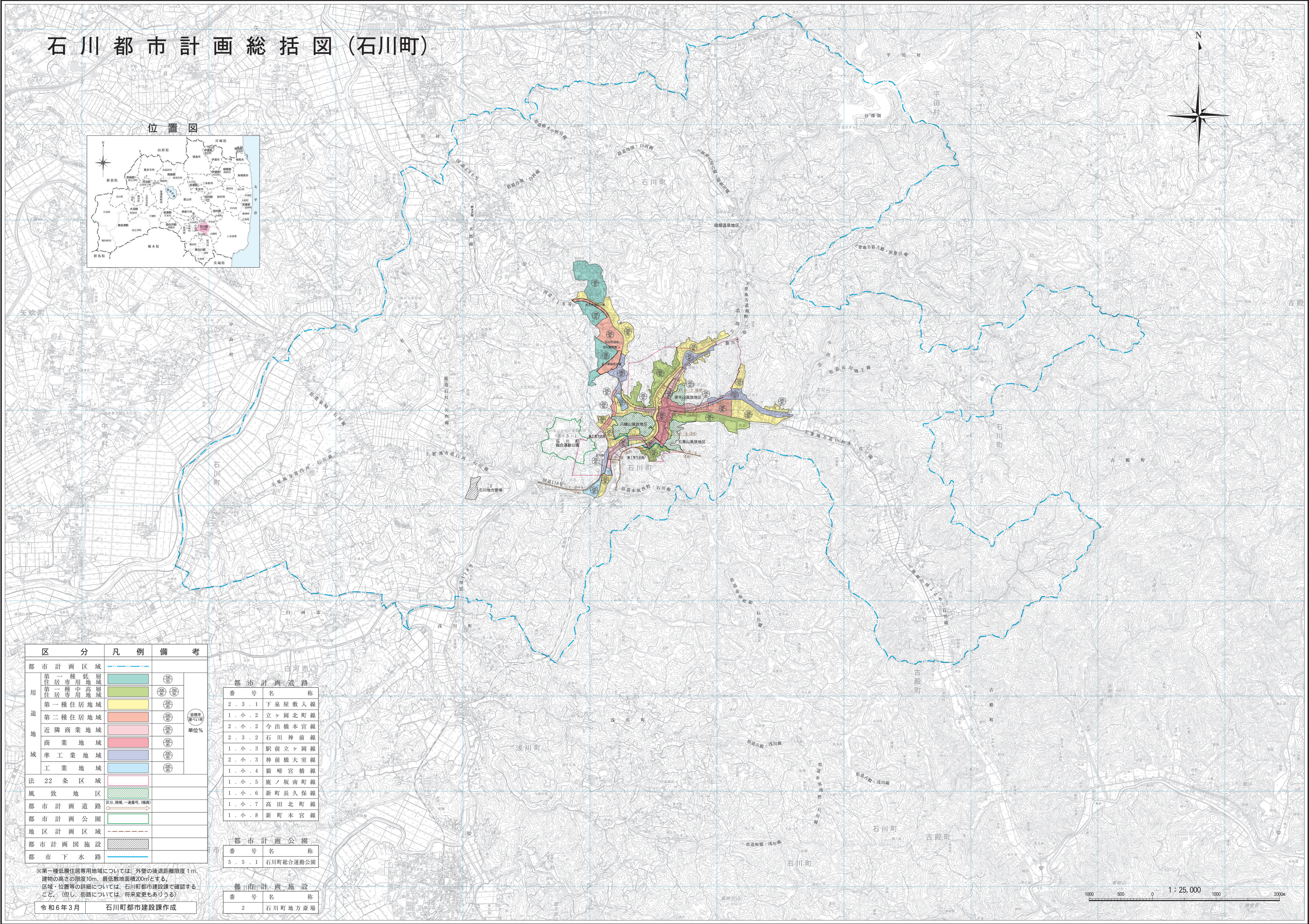
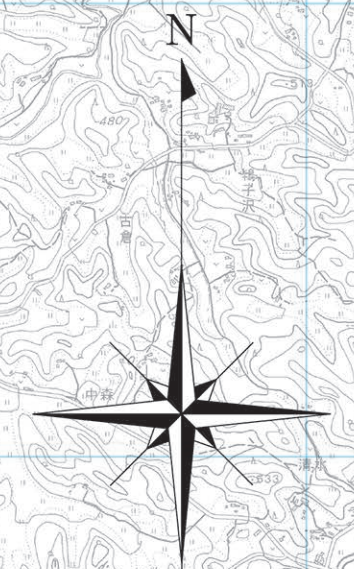
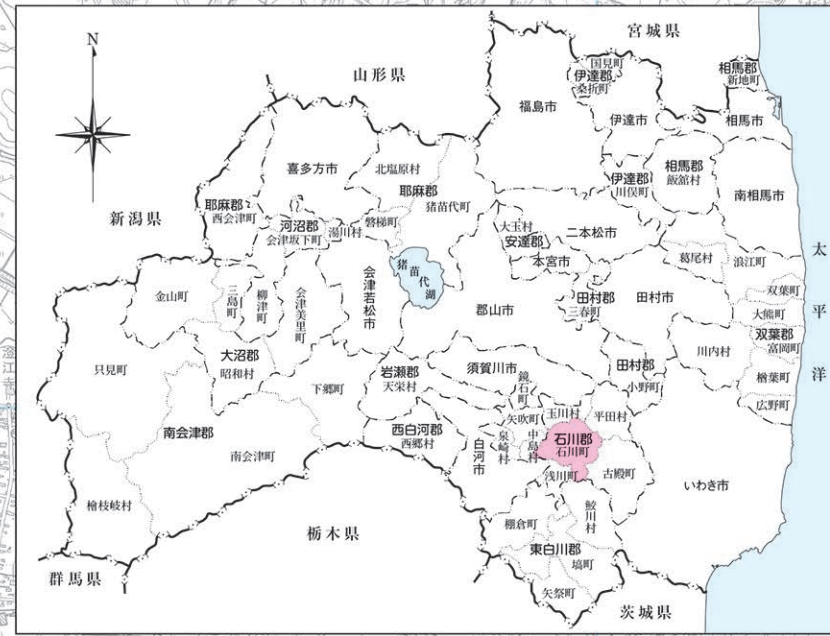


石川都市計画総括図(石川町)

位置図



区分	凡例	備考
都市計画区域		
用途	第一種低層住居専用地域	100%
	第一種中高層住居専用地域	200%
	第一種住居地域	200%
	第二種住居地域	200%
	近隣商業地域	200%
地域	商業地域	400%
	準工業地域	200%
	工業地域	200%
法22条区域		
風致地区		
都市計画道路		区分、規格、一連番号、幅員
都市計画公園		
地区計画区域		
都市計画図施設		
都市下水路		

都市計画道路

番号	名称
2.3.1	下泉屋敷入線
1.小.2	立ヶ岡北町線
2.小.2	今出橋本宮線
2.3.2	石川神前線
1.小.3	駅前立ヶ岡線
2.小.3	神前橋大室線
1.小.4	猫崎宮橋線
1.小.5	鹿ノ坂南町線
1.小.6	新町長久保線
1.小.7	高田北町線
1.小.8	新町本宮線

都市計画公園

番号	名称
5.5.1	石川町総合運動公園

都市計画施設

番号	名称
2	石川町地方斎場

※第一種低層住居専用地域については、外壁の後退距離1m、建物の高さの限度10m、最低敷地面積200㎡とする。
区域・位置等の詳細については、石川町都市建設課で確認すること。（但し、街路については、将来変更もあろう）

令和6年3月 石川町都市建設課作成

