

令和8年度

石川町歳入歳出予算説明資料

福島県石川町

目 次

令和8年度石川町当初予算総括表（会計別）	1
第1表 歳入歳出予算総括表	2
第2表 町税の状況	4
第3表 目的別財源内訳表	5
第4表 目的別一般財源・特定財源内訳表	6
第5表 性質別総括表	8
第6表 性質別内訳表	10
第7表 款別及び節別内訳表	11
第8表 年度別当初予算の推移	12
第9表 投資的経費の推移	14
第10表 歳入一般財源の推移	15
第11表 地方消費税交付金の充当状況	16
第12表 公債費と地方債残高の推移	17
令和8年度当初予算の主な事業	18
◇ 基本目標別事業費分類	19
◇ 当初予算の概要	別冊

総括

令和8年度石川町当初予算総括表（会計別）

（単位：千円、％）

区 分		本 年 度	前 年 度	比 較	増 減 率	備 考
一 般 会 計		8,831,275	9,618,924	△ 787,649	△ 8.2	
国民健康保険特別会計		1,588,748	1,586,600	2,148	0.1	
後期高齢者医療特別会計		264,827	221,696	43,131	19.5	
介護保険特別会計		1,972,529	1,882,073	90,456	4.8	
母畑財産区特別会計		753	689	64	9.3	
中谷財産区特別会計		586	427	159	37.2	
土地開発事業特別会計		7,637	9,718	△ 2,081	△ 21.4	
宅地造成事業特別会計		41,632	25,534	16,098	63.0	
合 計		12,707,987	13,345,661	△ 637,674	△ 4.8	
水道 事 業 会 計	収 益 的 収 入	367,266	368,517	△ 1,251	△ 0.3	
	収 益 的 支 出	367,030	367,191	△ 161	0.0	
	差 引	236	1,326			
	資 本 的 収 入	106,252	94,563	11,689	12.4	
	資 本 的 支 出	223,722	195,810	27,912	14.3	
	差 引	△ 117,470	△ 101,247			

第1表 (その1)

歳入歳出予算総括表

歳入

(単位：千円)

科 目	本 年 度		前 年 度		比 較		人口1人 あたりの 予算額 (円)
	予算額 (イ)	構成比 %	予算額 (ロ)	構成比 %	予算額 (イ)-(ロ)	増減率 %	
1 町 税	1,689,487	19.1	1,692,705	17.6	△ 3,218	△ 0.2	126,449
2 地 方 譲 与 税	112,926	1.3	112,801	1.2	125	0.1	8,452
3 利 子 割 交 付 金	1,122	0.0	400	0.0	722	180.5	84
4 配 当 割 交 付 金	9,117	0.1	5,460	0.1	3,657	67.0	682
5 株式等譲渡所得割交付金	11,484	0.1	6,375	0.1	5,109	80.1	860
6 法 人 事 業 税 交 付 金	30,445	0.3	32,361	0.3	△ 1,916	△ 5.9	2,279
7 地 方 消 費 税 交 付 金	391,698	4.4	397,370	4.1	△ 5,672	△ 1.4	29,317
8 自動車税環境性能割交付金	1	0.0	9,913	0.1	△ 9,912	△ 100.0	0
9 地 方 特 例 交 付 金	23,318	0.3	8,301	0.1	15,017	180.9	1,745
10 地 方 交 付 税	3,173,140	35.9	3,207,081	33.3	△ 33,941	△ 1.1	237,493
11 交通安全対策特別交付金	1,020	0.0	1,108	0.0	△ 88	△ 7.9	76
12 分 担 金 及 び 負 担 金	42,430	0.5	49,568	0.5	△ 7,138	△ 14.4	3,176
13 使 用 料 及 び 手 数 料	45,554	0.5	44,213	0.5	1,341	3.0	3,409
14 国 庫 支 出 金	794,695	9.0	1,342,757	14.0	△ 548,062	△ 40.8	59,479
15 県 支 出 金	635,207	7.2	648,595	6.7	△ 13,388	△ 2.1	47,542
16 財 産 収 入	9,165	0.1	9,102	0.1	63	0.7	686
17 寄 附 金	26,001	0.3	26,001	0.3			1,946
18 繰 入 金	684,448	7.8	555,685	5.8	128,763	23.2	51,227
19 繰 越 金	1	0.0	48,646	0.5	△ 48,645	△ 100.0	0
20 諸 収 入	164,516	1.9	154,681	1.6	9,835	6.4	12,313
21 町 債	985,500	11.2	1,265,800	13.1	△ 280,300	△ 22.1	73,759
22 自動車取得税交付金	0		1	0.0	△ 1	△ 100.0	
歳 入 合 計	8,831,275	100.0	9,618,924	100.0	△ 787,649	△ 8.2	
同 上 1 人 当 り 額 (円)	660,974		704,528		△ 43,554	△ 6.2	660,974

第1表 (その2)

歳入歳出予算総括表

歳出

(単位：千円)

科 目	本 年 度		前 年 度		比 較		人口1人あ たりの予算 額 (円)
	予算額 (イ)	構成比 %	予算額 (ロ)	構成比 %	予算額 (イ)-(ロ)	増減率 %	
1 議 会 費	90,377	1.0	93,791	1.0	△ 3,414	△ 3.6	6,764
2 総 務 費	1,542,689	17.5	1,362,121	14.2	180,568	13.3	115,462
3 民 生 費	2,355,034	26.7	2,244,708	23.3	110,326	4.9	176,262
4 衛 生 費	802,807	9.1	849,499	8.8	△ 46,692	△ 5.5	60,086
5 労 働 費	601	0.0	1,754	0.0	△ 1,153	△ 65.7	45
6 農 林 水 産 業 費	542,793	6.1	1,847,816	19.2	△ 1,305,023	△ 70.6	40,625
7 商 工 費	265,932	3.2	267,302	3.2	△ 1,370	△ 0.5	19,904
8 土 木 費	650,636	7.4	833,505	8.7	△ 182,869	△ 21.9	48,697
9 消 防 費	417,517	4.7	398,013	4.1	19,504	4.9	31,249
10 教 育 費	1,214,202	13.7	813,508	8.5	400,694	49.3	90,877
11 災 害 復 旧 費	2	0.0	2	0.0			0
12 公 債 費	904,449	10.2	862,928	9.0	41,521	4.8	67,693
13 諸 支 出 金	34,236	0.4	33,977	0.4	259	0.8	2,562
14 予 備 費	10,000	0.1	10,000	0.1			748
歳 出 合 計 (1)	8,831,275	100.0	9,618,924	100.0	△ 787,649	△ 8.2	
同上1人当り額(円)	660,974		704,528		△ 43,554	△ 6.2	660,974

第2表

町 税 の 状 況

(単位：千円)

区 分	本年度	前年度	比較	増減率
町 税	1,689,487	1,692,705	△ 3,218	△ 0.2
町 民 税	655,050	623,500	31,550	5.1
個 人	575,000	544,400	30,600	5.6
現 年 課 税 分	571,000	540,400	30,600	5.7
滞 納 繰 越 分	4,000	4,000	0	0.0
法 人	80,050	79,100	950	1.2
現 年 課 税 分	80,000	79,000	1,000	1.3
滞 納 繰 越 分	50	100	△ 50	△ 50.0
固 定 資 産 税	854,837	887,705	△ 32,868	△ 3.7
固 定 資 産 税	854,557	887,423	△ 32,866	△ 3.7
現 年 課 税 分	849,557	882,423	△ 32,866	△ 3.7
滞 納 繰 越 分	5,000	5,000	0	0.0
固 定 資 産 等 交 付 金 及 び 納 付 金	280	282	△ 2	△ 0.7
軽 自 動 車 税	57,200	57,400	△ 200	△ 0.3
環 境 性 能 割	600	2,600	△ 2,000	△ 76.9
種 別 割 (現 年 課 税 分)	56,300	54,500	1,800	3.3
種 別 割 (滞 納 繰 越 分)	300	300	0	0.0
た ば こ 税	108,600	109,800	△ 1,200	△ 1.1
入 湯 税	13,800	14,300	△ 500	△ 3.5

第3表

目的別財源内訳表

(単位：千円)

目的別	本年度予算額	特定財源									一般財源
		分担金及び負担金	使用料及び手数料	国庫支出金	県支出金	寄附金	繰入金	諸収入外	地方債	計	
1 議会費	90,377										90,377
2 総務費	1,542,689		7,651	14,218	42,225		27,460	22,319	184,600	298,473	1,244,216
3 民生費	2,355,034	20,444	30	609,909	359,429		6,000	330	7,400	1,003,542	1,351,492
4 衛生費	802,807	850	696	18,408	6,925			23,417		50,296	752,511
5 労働費	601		66					170		236	365
6 農林水産業費	542,793	19,018	4		211,611		3,847	286	25,900	260,666	282,127
7 商工費	265,932	1,930		3,000	7,741		4,000	100,001		116,672	149,260
8 土木費	650,636		24,256	98,566	5,191		29,140	30	267,400	424,583	226,053
9 消防費	417,517			4,000	1			8,760	2,700	15,461	402,056
10 教育費	1,214,202	185	2,661	46,594	2,084		14,000	2,879	497,500	565,903	648,299
11 災害復旧費	2										2
12 公債費	904,449		4,995					860		5,855	898,594
13 諸支出金	34,236					26,000		225		26,225	8,011
14 予備費	10,000										10,000
歳出合計	8,831,275	42,427	40,359	794,695	635,207	26,000	84,447	159,277	985,500	2,767,912	6,063,363
1人当り額(円)	660,974	3,175	3,021	59,479	47,542	1,946	6,320	11,921	73,759	207,164	453,811

第4表

目的別一般財源・特定財源内訳表

(単位：千円)

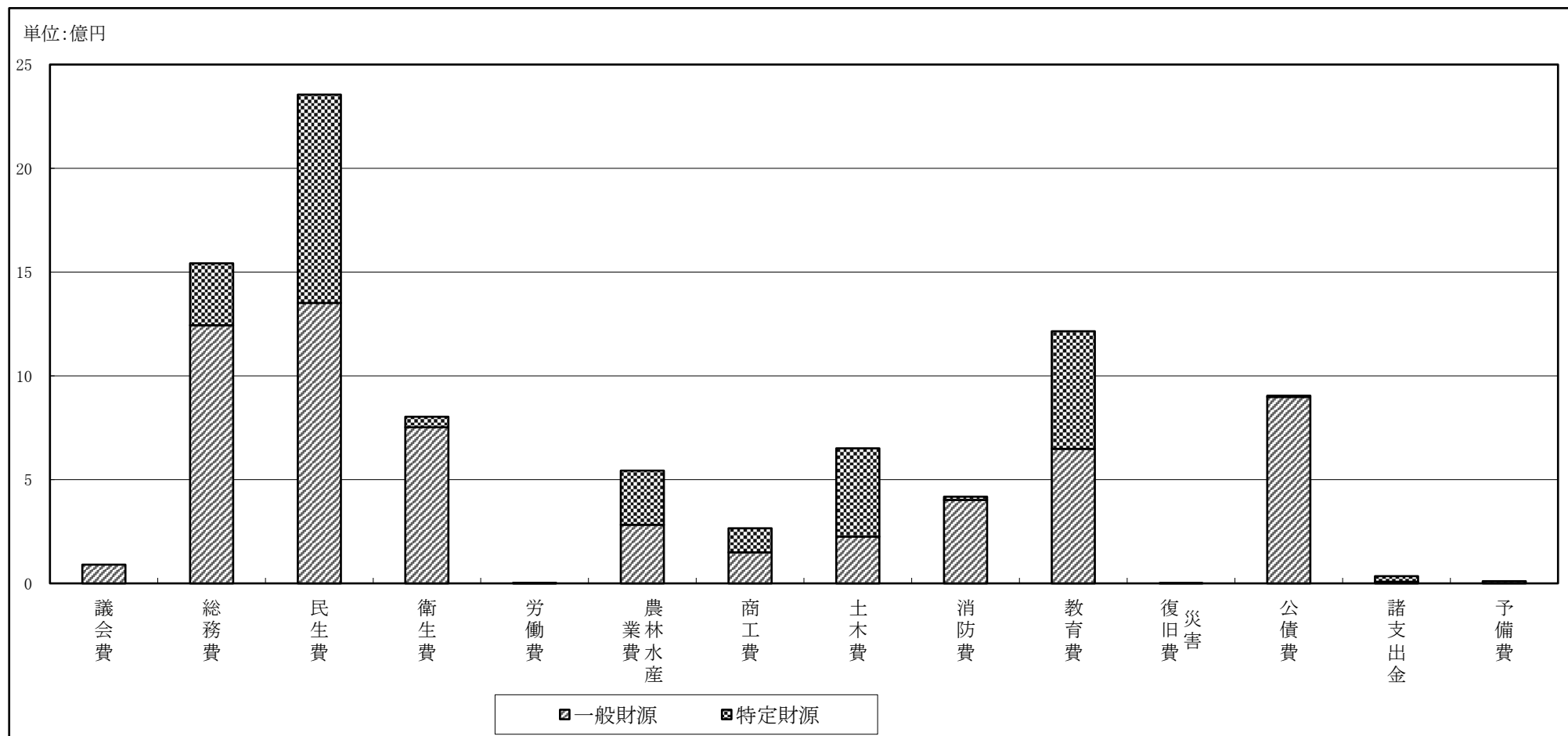
科 目	本年度 (イ)						前年度 (ロ)						差引 (イ) - (ロ)			
	予算額 A	左の財源内訳				予算額 D	左の財源内訳				予算額 A-D	左の財源内訳				
		一般財源		特定財源			一般財源		特定財源			一般財源		特定財源		
		充当額 B	充当率 (%)	充当額 C	充当率 (%)		充当額 E	充当率 (%)	充当額 F	充当率 (%)		増減額 B-E	増減率 (%)	増減額 C-F	増減率 (%)	
1 議会費	90,377	90,377	100.0			93,791	93,791	100.0			△ 3,414	△ 3,414	△ 3.6			
2 総務費	1,542,689	1,244,216	80.7	298,473	19.3	1,362,121	1,134,255	83.3	227,866	16.7	180,568	109,961	9.7	70,607	31.0	
3 民生費	2,355,034	1,351,492	57.4	1,003,542	42.6	2,244,708	1,339,564	59.7	905,144	40.3	110,326	11,928	0.9	98,398	10.9	
4 衛生費	802,807	752,511	93.7	50,296	6.3	849,499	801,995	94.4	47,504	5.6	△ 46,692	△ 49,484	△ 6.2	2,792	5.9	
5 労働費	601	365	60.7	236	39.3	1,754	1,408	80.3	346	19.7	△ 1,153	△ 1,043	△ 74.1	△ 110	△ 31.8	
6 農林水産業費	542,793	282,127	52.0	260,666	48.0	1,847,816	275,637	14.9	1,572,179	85.1	△ 1,305,023	6,490	2.4	△ 1,311,513	△ 83.4	
7 商工費	265,932	149,260	56.1	116,672	43.9	267,302	139,923	52.3	127,379	47.7	△ 1,370	9,337	6.7	△ 10,707	△ 8.4	
8 土木費	650,636	226,053	34.7	424,583	65.3	833,505	293,512	35.2	539,993	64.8	△ 182,869	△ 67,459	△ 23.0	△ 115,410	△ 21.4	
9 消防費	417,517	402,056	96.3	15,461	3.7	398,013	389,112	97.8	8,901	2.2	19,504	12,944	3.3	6,560	73.7	
10 教育費	1,214,202	648,299	53.4	565,903	46.6	813,508	735,280	90.4	78,228	9.6	400,694	△ 86,981	△ 11.8	487,675	623.4	
11 災害復旧費	2	2	100.0			2	2	100.0								
12 公債費	904,449	898,594	99.4	5,855	0.6	862,928	857,933	99.4	4,995	0.6	41,521	40,661	4.7	860	17.2	
13 諸支出金	34,236	8,011	23.4	26,225	76.6	33,977	7,752	22.8	26,225	77.2	259	259	3.3	0	0.0	
14 予備費	10,000	10,000	100.0			10,000	10,000	100.0								
歳出合計(イ)	8,831,275	6,063,363	68.7	2,767,912	31.3	9,618,924	6,080,164	63.2	3,538,760	36.8	△ 787,649	△ 16,801	△ 0.3	△ 770,848	△ 21.8	
特別 会計	国民健康保険	1,588,748	252,921	15.9	1,335,827	84.1	1,586,600	270,347	17.0	1,316,253	83.0	2,148	△ 17,426	△ 6.4	19,574	1.5
	後期高齢者医療	264,827	184,326	69.6	80,501	30.4	221,696	154,165	69.5	67,531	30.5	43,131	30,161	19.6	12,970	19.2
	介護保険	1,972,529	349,840	17.7	1,622,689	82.3	1,882,073	339,103	18.0	1,542,970	82.0	90,456	10,737	3.2	79,719	5.2
	母畑財産区	753			753	100.0	689			689	100.0	64			64	9.3
	中谷財産区	586			586	100.0	427			427	100.0	159			159	37.2
	土地開発事業	7,637			7,637	100.0	9,718			9,718	100.0	△ 2,081			△ 2,081	△ 21.4
	宅地造成事業	41,632			41,632	100.0	25,534			25,534	100.0	16,098			16,098	63.0
	歳出合計(ロ)	3,876,712	787,087	20.3	3,089,625	79.7	3,726,737	763,615	20.5	2,963,122	79.5	149,975	23,472	3.1	126,503	4.3
歳出合計(イ)+(ロ)	12,707,987	6,850,450	53.9	5,857,537	46.1	13,345,661	6,843,779	51.3	6,501,882	48.7	△ 637,674	6,671	0.1	△ 644,345	△ 9.9	

第4表附表

目的別歳出財源内訳

(単位:千円)

区分	議会費	総務費	民生費	衛生費	労働費	農林水産業	商工費	土木費	消防費	教育費	災害復旧費	公債費	諸支出金	予備費
一般財源	90,377	1,244,216	1,351,492	752,511	365	282,127	149,260	226,053	402,056	648,299	2	898,594	8,011	10,000
特定財源		298,473	1,003,542	50,296	236	260,666	116,672	424,583	15,461	565,903		5,855	26,225	
計	90,377	1,542,689	2,355,034	802,807	601	542,793	265,932	650,636	417,517	1,214,202	2	904,449	34,236	10,000



第5表

性 質 別 総 括 表

(単位：千円)

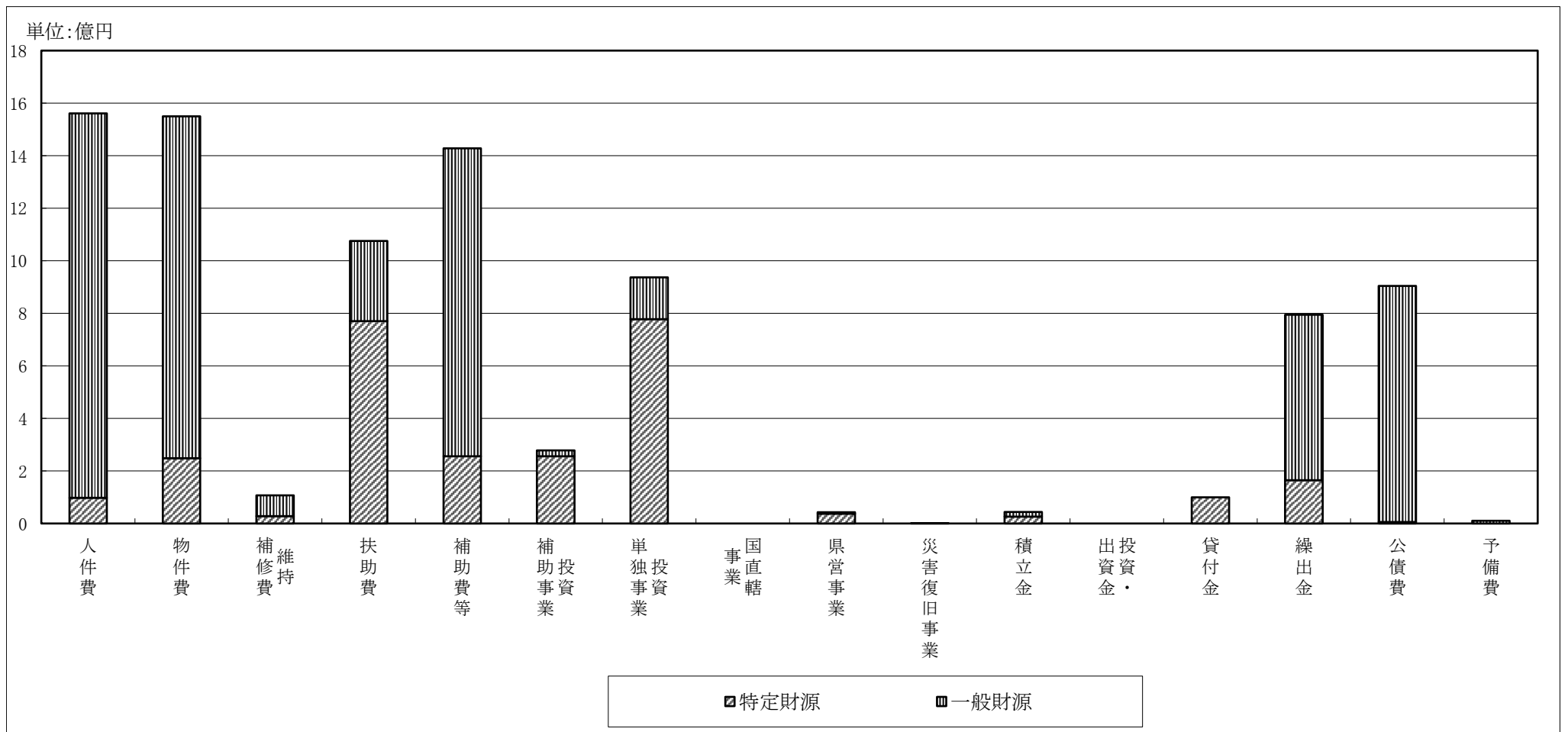
性 質 別	本 年 度		前 年 度		比 較		本年度予算の財源内訳				前年度予算の財源内訳				比 較					
	予算額 A	構成 比%	予算額 B	構成 比%	増減額 A-B	増減 率%	一般財源 C	充当 率%	特定財源 D	充当 率%	一般財源 E	充当 率%	特定財源 F	充当 率%	一般財源 C-E	増減 率%	特定財源 D-F	増減 率%		
消 費 的 経 費	1 人 件 費	1,560,579	17.6	1,593,187	16.8	△ 32,608	△ 2.0	1,462,402	93.7	98,177	6.3	1,500,627	94.2	92,560	5.8	△ 38,225	△ 2.5	5,617	6.1	
	議員・委員等報酬	112,505	1.3	125,677	1.5	△ 13,172	△ 10.5	108,963	96.9	3,542	3.1	117,676	93.6	8,001	6.4	△ 8,713	△ 7.4	△ 4,459	△ 55.7	
	特別職の給与	47,983	0.5	48,030	0.5	△ 47	△ 0.1	47,983	100.0	0	0.0	48,030	100.0	0	0.0	△ 47	△ 0.1			
	職 員 給	1,060,842	12.0	1,073,662	11.2	△ 12,820	△ 1.2	1,005,957	94.8	54,885	5.2	1,028,599	95.8	45,063	4.2	△ 22,642	△ 2.2	9,822	21.8	
	内 訳																			
	給 料	495,641	5.6	496,224	5.2	△ 583	△ 0.1	469,904	94.8	25,737	5.2	475,405	95.8	20,819	4.2	△ 5,501	△ 1.2	4,918	23.6	
	職員手当等	390,473	4.4	407,280	4.2	△ 16,807	△ 4.1	370,280	94.8	20,193	5.2	390,157	95.8	17,123	4.2	△ 19,877	△ 5.1	3,070	17.9	
	共 済 費	174,728	2.0	170,158	1.8	4,570	2.7	165,773	94.9	8,955	5.1	163,037	95.8	7,121	4.2	2,736	1.7	1,834	25.8	
会計年度任用職員給	339,249	3.8	345,818	3.6	△ 6,569	△ 1.9	299,499	88.3	39,750	11.7	306,322	88.6	39,496	11.4	△ 6,823	△ 2.2	254	0.6		
2 物 件 費	1,550,204	17.6	1,540,933	16.0	9,271	0.6	1,301,401	84.0	248,803	16.0	1,198,604	77.8	342,329	22.2	102,797	8.6	△ 93,526	△ 27.3		
3 維 持 補 修 費	106,964	1.2	99,621	1.0	7,343	7.4	78,864	73.7	28,100	26.3	94,121	94.5	5,500	5.5	△ 15,257	△ 16.2	22,600	410.9		
4 扶 助 費	1,075,117	12.2	1,005,755	10.5	69,362	6.9	304,928	28.4	770,189	71.6	303,427	30.2	702,328	69.8	1,501	0.5	67,861	9.7		
5 補 助 費 等	1,427,759	16.2	1,453,819	15.0	△ 26,060	△ 1.8	1,172,242	82.1	255,517	17.9	1,195,173	82.2	258,646	17.8	△ 22,931	△ 1.9	△ 3,129	△ 1.2		
内 訳																				
負 担 金	831,039	9.4	869,277	9.0	△ 38,238	△ 4.4	787,301	94.7	43,738	5.3	827,864	95.2	41,413	4.8	△ 40,563	△ 4.9	2,325	5.6		
補助・交付金	521,637	5.9	511,935	5.3	9,702	1.9	323,428	62.0	198,209	38.0	307,361	60.0	204,574	40.0	16,067	5.2	△ 6,365	△ 3.1		
そ の 他	75,083	0.9	72,607	0.7	2,476	3.4	61,513	81.9	13,570	18.1	59,948	82.6	12,659	17.4	1,565	2.6	911	7.2		
小計(1~5) I	5,720,623	64.8	5,693,315	59.3	27,308	0.5	4,319,837	75.5	1,400,786	24.5	4,291,952	75.4	1,401,363	24.6	27,885	0.6	△ 577	0.0		
投 資 的 経 費	1 補 助 事 業	278,647	3.2	254,794	2.6	23,853	9.4	22,999	8.3	255,648	91.7	49,527	19.4	205,267	80.6	△ 26,528	△ 53.6	50,381	24.5	
	2 単 独 事 業	936,654	10.6	1,856,656	19.3	△ 920,002	△ 49.6	159,224	17.0	777,430	83.0	200,556	10.8	1,656,100	89.2	△ 41,332	△ 20.6	△ 878,670	△ 53.1	
	3 国 直 轄 事 業	0		0					100.0	0			100.0		0					
	4 県 営 事 業	42,825	0.5	36,375	0.4	6,450	17.7	5,225	12.2	37,600	87.8	7,475	20.5	28,900	79.5	△ 2,250	△ 30.1	8,700	30.1	
	5 災 害 復 旧 事 業	2	0.0	2	0.0		0.0	2	100.0	0	0.0	2	100.0	0	0.0	0.0	0	0.0		
小計(1~5) II	1,258,128	14.3	2,147,827	22.3	△ 889,699	△ 41.4	187,450	14.9	1,070,678	85.1	257,560	12.0	1,890,267	88.0	△ 70,110	△ 27.2	△ 819,589	△ 43.4		
そ の 他	1 積 立 金	43,721	0.5	62,159	0.6	△ 18,438	△ 29.7	17,661	40.4	26,060	59.6	36,159	58.2	26,000	41.8	△ 18,498	△ 51.2	60	0.2	
	2 投 資 ・ 出 資 金	0		0					100.0	0			100.0		0					
	3 貸 付 金	100,000	1.1	100,000	1.0		0.0		0.0	100,000	100.0		0.0	100,000	100.0	0		0	0.0	
	4 繰 出 金	794,354	9.0	742,695	7.7	51,659	7.0	629,821	79.3	164,533	20.7	626,560	84.4	116,135	15.6	3,261	0.5	48,398	41.7	
	5 公 債 費	904,449	10.2	862,928	9.0	41,521	4.8	898,594	99.4	5,855	0.6	857,933	99.4	4,995	0.6	40,661	4.7	860	17.2	
小計(1~5) III	1,842,524	20.8	1,767,782	18.3	74,742	4.2	1,546,076	83.9	296,448	16.1	1,520,652	86.0	247,130	14.0	25,424	1.7	49,318	20.0		
予 備 費 IV	10,000	0.1	10,000	0.1		0.0	10,000	100.0	0		10,000	100.0								
合計 I + II + III + IV	8,831,275	100.0	9,618,924	100.0	△ 787,649	△ 8.2	6,063,363	68.7	2,767,912	31.3	6,080,164	63.2	3,538,760	36.8	△ 16,801	△ 0.3	△ 770,848	△ 21.8		

第5表附表

性 質 別 歳 出 財 源 内 訳

(単位:千円)

区 分	人 件 費	物 件 費	維 補 修 費	持 助 費 費	補 助 費 等	投 資 補 助 事 業	投 資 単 独 事 業	国 直 轄 事 業	県 営 事 業	災 害 復 旧 事 業	積 立 金	投 資 金 ・ 出 資	貸 付 金	繰 出 金	公 債 費	予 備 費
一般財源	1,462,402	1,301,401	78,864	304,928	1,172,242	22,999	159,224		5,225	2	17,661			629,821	898,594	10,000
特定財源	98,177	248,803	28,100	770,189	255,517	255,648	777,430		37,600	0	26,060		100,000	164,533	5,855	
計	1,560,579	1,550,204	106,964	1,075,117	1,427,759	278,647	936,654	0	42,825	2	43,721	0	100,000	794,354	904,449	10,000



第6表

性質別内訳表

(単位：千円)

性質別		1議会費	2総務費	3民生費	4衛生費	5労働費	6農林水産業費	7商工費	8土木費	9消防費	10教育費	11災害復旧費	12公債費	13諸支出金	14予備費	合計		
消 費 的 経 費	1 人件費	79,866	603,676	319,022	80,364		112,330	45,495	68,231	46,695	204,900					1,560,579		
	内 訳	議員・委員等報酬	59,944	18,158	1,018	182		7,438		140	21,459	4,166					112,505	
		特別職の給与		33,931								14,052					47,983	
		職員給	19,922	406,072	217,002	73,412		100,914	34,086	54,093	25,236	130,105					1,060,842	
		内 訳	給料	9,888	165,684	113,816	37,922		52,786	16,581	23,271	12,199	63,494					495,641
			職員手当等	6,420	180,230	64,009	22,447		30,667	11,493	22,047	8,517	44,643					390,473
			共済費等	3,614	60,158	39,177	13,043		17,461	6,012	8,775	4,520	21,968					174,728
		会計年度任用職員給		145,515	101,002	6,770		3,978	11,409	13,998		56,577					339,249	
	2 物件費	8,901	595,721	127,997	133,047	511	103,408	37,754	81,024	30,419	431,422						1,550,204	
	3 維持補修費		22,900				15,000	1,250	63,000	1,800	3,014						106,964	
4 扶助費			1,058,493	2,961						13,663						1,075,117		
費 内 訳	5 補助費等	1,610	134,887	57,689	457,882	90	256,572	78,874	16,122	327,163	88,636			8,234		1,427,759		
	内 訳	負担金	1,276	11,758	733	444,374	90	43,766	10,356	5,127	311,774	1,785					831,039	
		補助・交付金		109,470	35,264	10,694		208,573	68,428	9,304	2,730	77,174					521,637	
		その他	334	13,659	21,692	2,814		4,233	90	1,691	12,659	9,677			8,234		75,083	
小計 (1~5) I		90,377	1,357,184	1,563,201	674,254	601	487,310	163,373	228,377	406,077	741,635			8,234		5,720,623		
投 資 的 経 費	1 補助事業			450	15,877				262,320							278,647		
	2 単独事業		185,504	58	112,676		13,000		141,439	11,440	472,537					936,654		
	3 国直轄事業																	
	4 県営事業						24,825		18,000							42,825		
	5 災害復旧事業											2				2		
小計 (1~5) II			185,504	508	128,553		37,825		421,759	11,440	472,537	2				1,258,128		
そ の 他	1 積立金		1	30			17,658				30			26,002		43,721		
	2 投資・出資金																	
	3 貸付金							100,000								100,000		
	4 繰出金			791,295				2,559	500							794,354		
	5 公債費												904,449			904,449		
小計 (1~5) III			1	791,325			17,658	102,559	500		30		904,449	26,002		1,842,524		
予備費 IV															10,000	10,000		
合計 I + II + III + IV		90,377	1,542,689	2,355,034	802,807	601	542,793	265,932	650,636	417,517	1,214,202	2	904,449	34,236	10,000	8,831,275		

第7表

款別及び節別内訳表

(単位：千円)

区 分	1 議会費	2 総務費	3 民生費	4 衛生費	5 労働費	6 農林水産業費	7 商工費	8 土木費	9 消防費	10 教育費	11 災害復旧費	12 公債費	13 諸支出金	14 予備費	合 計	構成比%
1 報 酬	37,884	60,527	45,163	5,046		7,438	4,850	14,138	21,459	47,051					243,556	2.8
2 給 料	9,888	205,685	142,212	37,922		55,574	19,849	29,975	12,199	70,670					583,974	6.6
3 職員手当等	19,127	226,694	92,470	24,353		31,857	14,784	26,477	8,517	63,103					507,382	5.8
4 共 済 費	12,967	111,280	39,177	13,043		17,461	6,012	11,079	4,520	24,076					239,615	2.7
5 災害補償費		1													1	0.0
6 恩給及び退職年金															0	0.0
7 報 償 費	334	3,380	21,247	2,814		4,233	10	536	10,691	8,947					52,192	0.6
8 旅 費	1,721	7,893	1,631	444		697	1,638	726	740	3,485					18,975	0.2
9 交 際 費	450	1,500								100					2,050	0.0
10 需 用 費	1,652	138,263	22,716	4,465	441	2,787	2,738	8,819	8,631	51,663		0			242,175	2.8
11 役 務 費	132	70,828	6,239	2,183	17	175	395	3,227	2,771	15,105					101,072	1.2
12 委 託 料	2,871	347,180	91,019	117,435	0	90,282	33,283	127,369	17,390	269,773					1,096,602	12.4
13 使用料及び賃借料	2,075	70,950	6,137	6,796	53	21,034	630	50,139	2,885	33,482					194,181	2.2
14 工事請負費		170,676	0	1,650		10,000	0	251,400	12,240	466,307	2				912,275	10.3
15 原 材 料 費		242	58	0		4,500		41,000	100	654					46,554	0.5
16 公有財産購入費		0						8,300		0			0		8,300	0.1
17 備品購入費		5,932	700	74		1,933	400	0	429	67,016					76,484	0.9
18 負担金、補助及び交付金	1,276	121,228	227,259	583,621	90	277,164	78,784	66,862	314,504	78,959					1,749,747	19.8
19 扶 助 費			1,058,493	2,961						13,663					1,075,117	12.2
20 貸 付 金							100,000								100,000	1.1
21 補償、補填及び賠償金						0		10,045					200		10,245	0.1
22 償還金、利子及び割引料		200										904,449	8,034		912,683	10.3
23 投資及び出資金							0								0	0.0
24 積 立 金		1	30			17,658				30			26,002		43,721	0.5
25 寄 附 金															0	0.0
26 公 課 費		229	0	0		0	0	44	441	118					832	0.0
27 繰 出 金			600,483				2,559	500							603,542	6.8
予 備 費														10,000	10,000	0.1
合 計	90,377	1,542,689	2,355,034	802,807	601	542,793	265,932	650,636	417,517	1,214,202	2	904,449	34,236	10,000	8,831,275	100.0
構 成 比 %	1.0	17.5	26.7	9.1	0.0	6.1	3.2	7.4	4.7	13.7	0.0	10.2	0.4	0.1	100.0	

第8表

年度別当初予算の推移

(単位：千円)

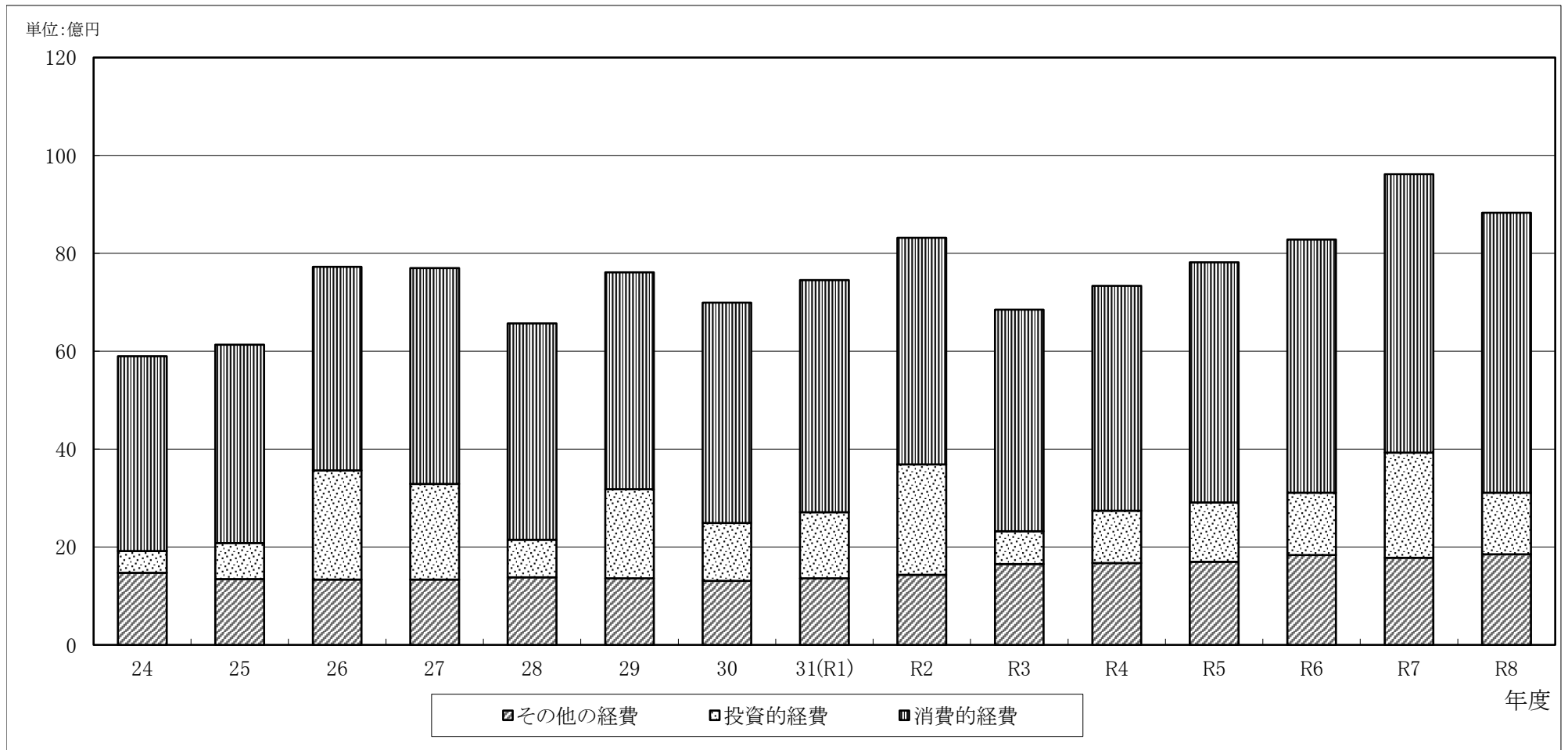
年 度	当初予算額	歳 入				歳 出						対前年度比較	
		一 般 財 源		特 定 財 源		消 費 的 経 費		投 資 的 経 費		そ の 他 経 費			
		金 額	構成比	金 額	構成比	金 額	構成比	金 額	構成比	金 額	構成比	金 額	増減率
24	5,895,282	4,735,414	80.3	1,159,868	19.7	3,979,534	67.5	441,005	7.5	1,474,743	25.0	52,077	0.9
25	6,130,776	4,707,046	76.8	1,423,730	23.2	4,049,130	66.1	737,448	12.0	1,344,198	21.9	235,494	4.0
26	7,725,736	4,941,110	64.0	2,784,626	36.0	4,160,928	53.9	2,229,748	28.8	1,335,060	17.3	1,594,960	26.0
27	7,699,718	4,893,823	63.6	2,805,895	36.4	4,412,549	57.3	1,951,243	25.3	1,335,926	17.4	△ 26,018	△ 0.3
28	6,565,948	4,809,902	73.3	1,756,046	26.7	4,418,274	67.3	768,176	11.7	1,379,498	21.0	△ 1,133,770	△ 14.7
29	7,612,337	4,982,353	65.5	2,629,984	34.5	4,429,479	58.2	1,824,947	24.0	1,357,911	17.8	1,046,389	15.9
30	6,990,753	4,933,087	70.6	2,057,666	29.4	4,501,715	64.3	1,181,989	17.0	1,307,049	18.7	△ 621,584	△ 8.2
31(R1)	7,454,139	5,277,628	70.8	2,176,511	29.2	4,743,391	63.8	1,351,268	18.1	1,359,480	18.1	463,386	6.6
R2	8,317,644	6,103,461	73.4	2,214,183	26.6	4,631,569	55.7	2,256,134	27.1	1,429,941	17.2	863,505	11.6
R3	6,849,252	5,176,385	75.6	1,672,867	24.4	4,529,173	66.1	666,490	9.7	1,653,589	24.2	△ 1,468,392	△ 17.7
R4	7,335,139	5,259,655	71.7	2,075,484	28.3	4,595,082	62.7	1,066,089	14.5	1,673,968	22.8	485,887	7.1
R5	7,818,447	5,669,310	72.5	2,149,137	27.5	4,906,944	62.8	1,214,975	15.5	1,696,528	21.6	483,308	6.6
R6	8,280,274	5,856,913	70.7	2,423,361	29.3	5,171,077	62.5	1,273,286	15.4	1,835,911	22.0	461,827	5.9
R7	9,618,924	6,080,164	63.2	3,538,760	36.8	5,693,315	59.3	2,147,827	22.3	1,777,782	18.4	1,338,650	16.2
R8	8,831,275	6,063,363	68.7	2,767,912	31.3	5,720,623	64.8	1,258,128	14.2	1,852,524	21.0	△ 787,649	△ 8.2

第8表附表

年度別予算の推移

(単位:千円)

区分	H24	H25	H26	H27	H28	H29	H30	H31(R1)	HR2	HR3	R4	R5	R6	R7	R8
消費的経費	3,979,534	4,049,130	4,160,928	4,412,549	4,418,274	4,429,479	4,501,715	4,743,391	4,631,569	4,529,173	4,595,082	4,906,944	5,171,077	5,693,315	5,720,623
投資的経費	441,005	737,448	2,229,748	1,951,243	768,176	1,824,947	1,181,989	1,351,268	2,256,134	666,490	1,066,089	1,214,975	1,273,286	2,147,827	1,258,128
その他の経費	1,474,743	1,344,198	1,335,060	1,335,926	1,379,498	1,357,911	1,307,049	1,359,480	1,429,941	1,653,589	1,673,968	1,696,528	1,835,911	1,777,782	1,852,524
計	5,895,282	6,130,776	7,725,736	7,699,718	6,565,948	7,612,337	6,990,753	7,454,139	8,317,644	6,849,252	7,335,139	7,818,447	8,280,274	9,618,924	8,831,275



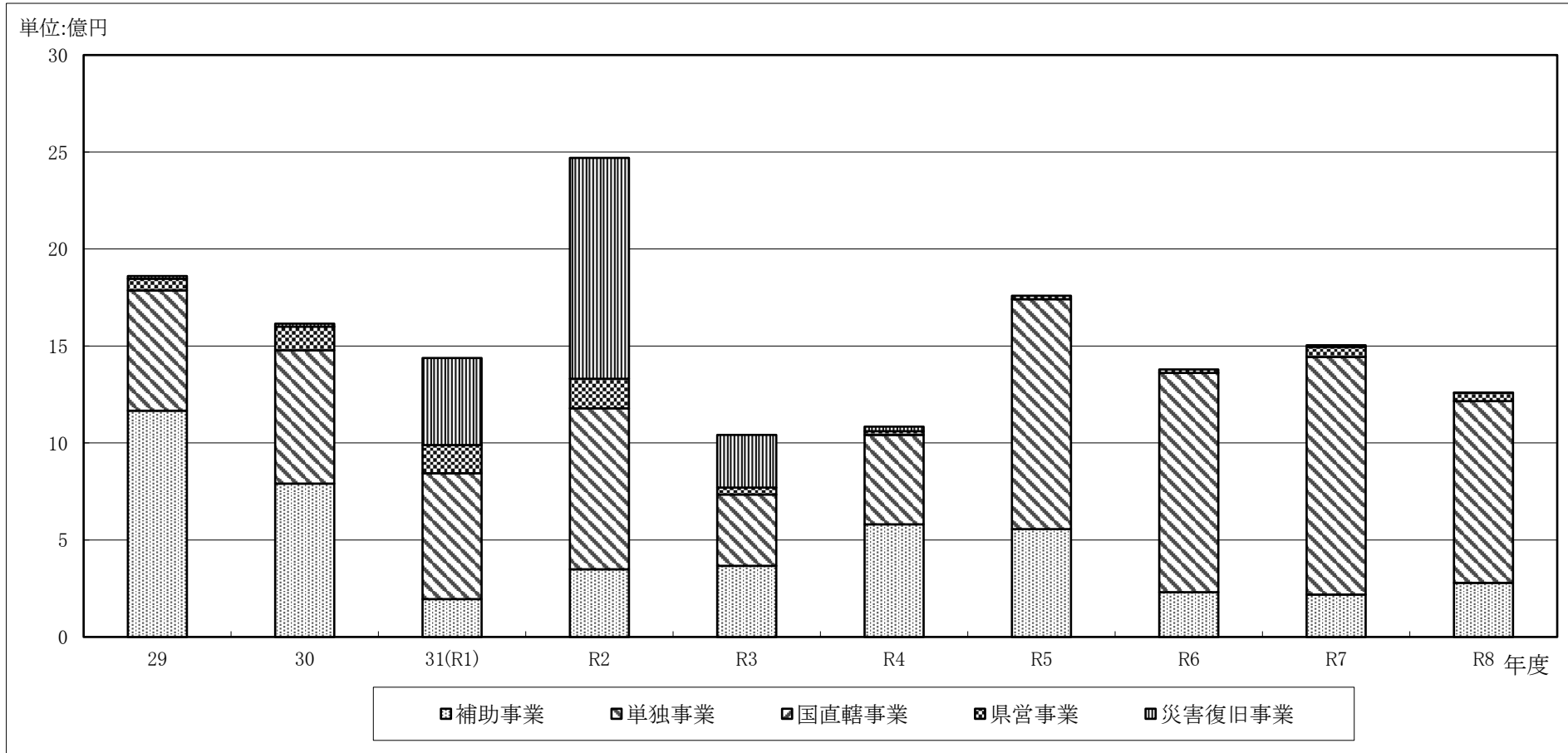
第9表

投資的経費の推移

(単位：千円)

年 度	29	30	31(R1)	R2	R3	R4	R5	R6	R7	R8
補助事業	1,166,972	790,416	195,047	349,523	366,864	580,298	556,143	231,650	218,855	278,647
単独事業	620,013	687,136	649,357	829,535	366,871	461,506	1,185,618	1,130,047	1,225,210	936,654
国直轄事業										
県営事業	59,727	121,795	144,835	152,640	36,200	18,880	18,000	18,000	52,000	42,825
災害復旧事業	13,306	16,387	449,161	1,138,246	271,901	23,057			7,202	2
合 計	1,860,018	1,615,734	1,438,400	2,469,944	1,041,836	1,083,741	1,759,761	1,379,697	1,503,267	1,258,128

※ 平成29年度から令和6年度までは決算額、令和7年度は決算見込額、令和8年度は予算額



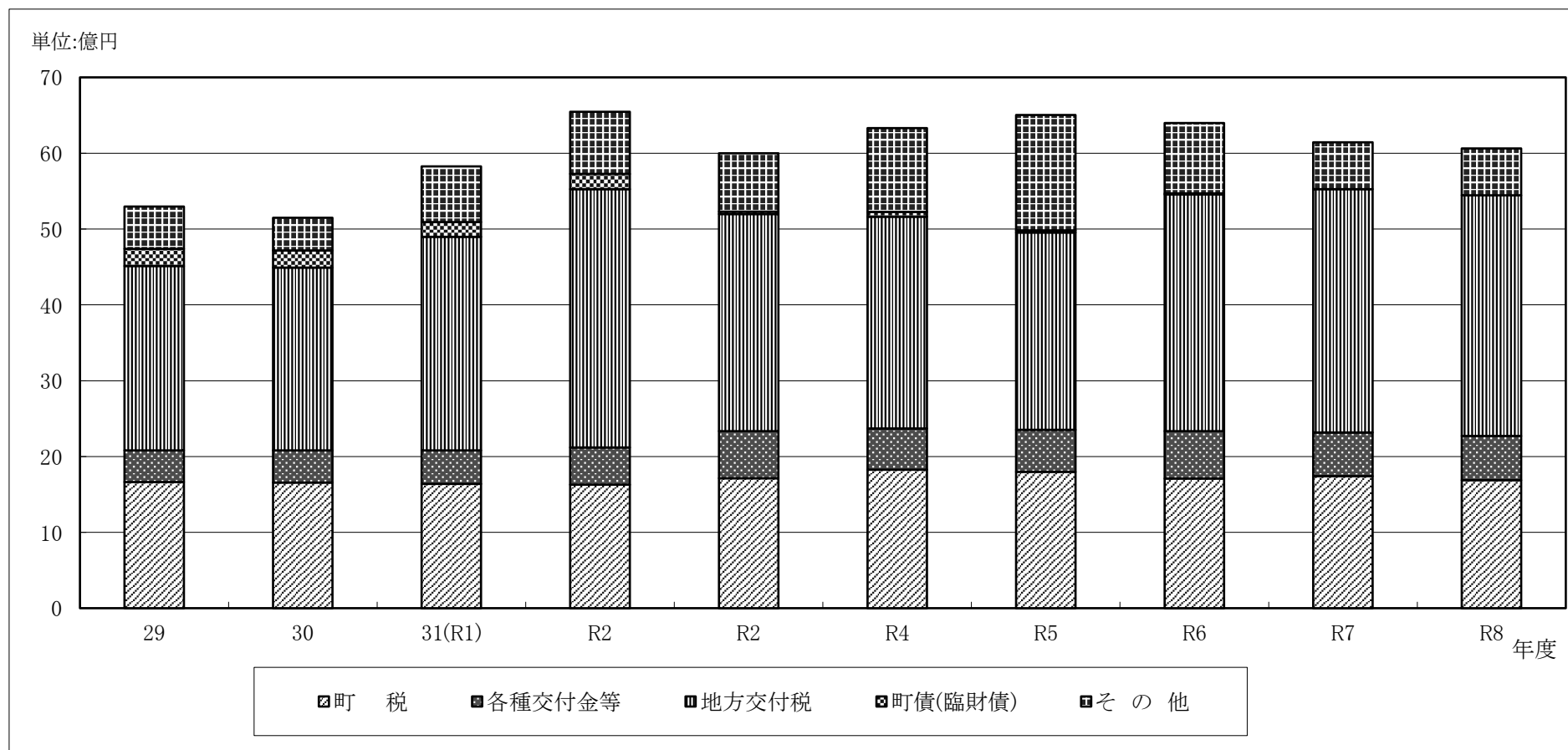
第10表

歳 入 一 般 財 源 の 推 移

(単位：千円)

年 度	29	30	31(R1)	R2	R2	R4	R5	R6	R7	R8
町 税	1,663,286	1,656,969	1,638,606	1,628,516	1,713,108	1,826,510	1,797,940	1,711,664	1,742,705	1,689,487
各種交付金等	416,749	424,857	442,762	490,222	622,118	543,544	554,283	624,045	574,660	581,131
地方交付税	2,434,365	2,408,893	2,817,492	3,407,312	2,860,808	2,793,305	2,602,569	3,117,811	3,208,104	3,173,140
町債(臨財債)	225,107	226,533	193,105	201,078	34,200	62,144	29,071	15,316	0	0
そ の 他	555,701	432,011	732,910	818,886	769,916	1,105,449	1,519,616	929,148	616,353	619,605
合 計	5,295,208	5,149,263	5,824,875	6,546,014	6,000,150	6,330,952	6,503,479	6,397,984	6,141,822	6,063,363

※ 平成29年度から令和6年度までは決算額、令和7年度は決算見込額、令和8年度は予算額



第11表

地方消費税交付金の充当状況

(単位：千円)

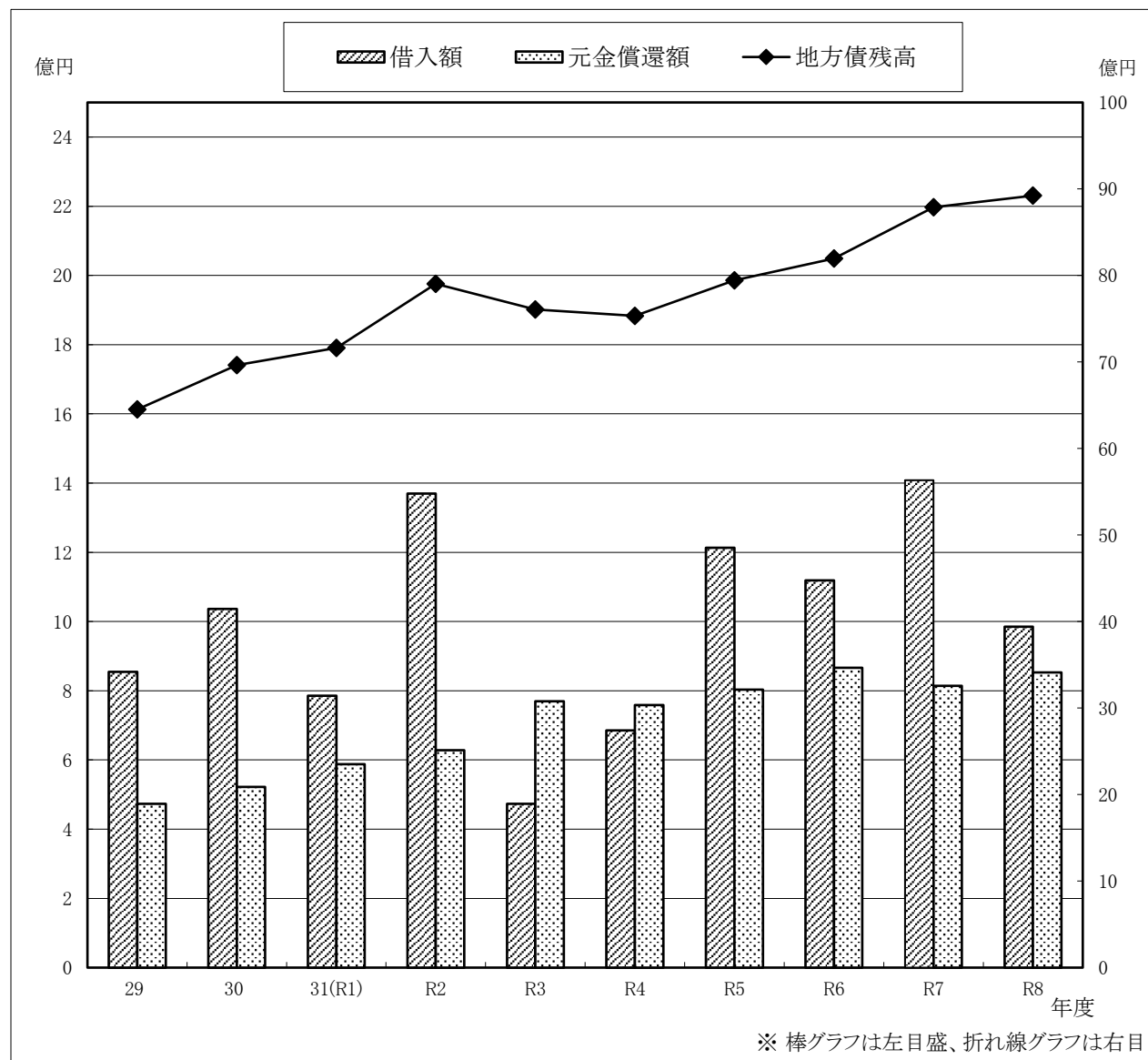
事業名		令和6年度				令和7年度				令和8年度			
		事業費	左の財源内訳			事業費	左の財源内訳			事業費	左の財源内訳		
			特定財源	一般財源			特定財源	一般財源			特定財源	一般財源	
				引上げ分の 地方消費税	その他			引上げ分の 地方消費税	その他			引上げ分の 地方消費税	その他
社会福祉	児童福祉事業 ・保育関係経費 ・子ども医療費給付事業 ほか	621,446	435,985	36,570	148,891	735,714	544,921	37,283	153,510	674,231	509,489	32,792	131,950
	高齢者福祉事業 ・生活あんしんサポート事業 ・老人福祉施設入所経費 ほか	74,755	8,670	13,031	53,054	74,280	7,958	12,960	53,362	77,323	7,906	13,817	55,600
	障害者福祉事業 ・障害福祉サービス等給付事業 ・自立支援医療費給付事業 ほか	348,117	225,637	24,151	98,329	366,864	236,650	25,445	104,769	434,411	311,388	24,488	98,535
	小 計	1,044,318	670,292	73,752	300,274	1,176,858	789,529	75,688	311,641	1,185,965	828,783	71,097	286,085
社会保険	国民健康保険	165,337	62,932	20,193	82,212	139,909	58,285	15,950	65,674	198,011	98,020	19,903	80,088
	介護保険	311,197	16,272	58,155	236,770	312,189	10,145	59,023	243,021	328,699	9,932	63,450	255,317
	後期高齢者医療	250,219	41,961	41,066	167,192	265,661	41,850	43,735	180,076	270,886	51,376	43,693	175,817
	小 計	726,753	121,165	119,414	486,174	717,759	110,280	118,708	488,771	797,596	159,328	127,046	511,222
保健衛生	予防対策事業 ・予防接種事業	51,849	146	10,195	41,508	52,197	140	10,173	41,884	58,729	245	11,641	46,843
	健康対策事業 ・健康診査・検診事業 ・母子保健事業 ほか	68,784	19,913	9,637	39,234	65,838	19,797	8,997	37,044	73,705	21,314	10,428	41,963
	小 計	120,633	20,059	19,832	80,742	118,035	19,937	19,170	78,928	132,434	21,559	22,069	88,806
合 計		1,891,704	811,516	212,998	867,190	2,012,652	919,746	213,566	879,340	2,115,995	1,009,670	220,212	886,113

※ 事務費、事務職員の人件費は、事業費から除いています。

第12表

公債費と地方債残高の推移

年度	借入額	年度別償還額		地方債残高
		元利償還額	左のうち元金	
29	854,418	507,183	473,173	6,450,979
30	1,036,633	550,398	522,317	6,965,295
31(R1)	785,205	611,173	588,172	7,162,328
R2	1,370,164	646,080	628,031	7,904,461
R3	473,200	783,397	769,473	7,608,188
R4	685,444	769,592	759,070	7,534,562
R5	1,213,071	816,007	803,647	7,943,986
R6	1,118,716	884,007	866,456	8,196,246
R7	1,408,400	849,338	814,567	8,790,079
R8	985,500	904,449	852,869	8,922,710



※ 平成29年度から令和6年度までは決算額、令和7年度は決算見込額（「借入額」は、年度内に全額借入れるものとして積算）、令和8年度は予算額

令和8年度当初予算の主な事業

石川町第6次総合計画「いしかわ幸せ共創プラン」

将来像

共に創る 幸せ実現のまち

「人口減少社会における量から質への転換」
「行政と町民が一体で取り組む共創社会の実現」

基本目標1 健康で元気に暮らせるまち

基本目標2 活力ある産業を形成するまち

基本目標3 豊かな心・町民文化を育むまち

基本目標4 安全で住みよいまち

基本目標5 都市機能が充実したまち

基本目標6 共に創るまち

基本目標別事業費分類

【基本目標1】健康で元気に暮らせるまち

施策1 地域福祉の推進	6 事業	93,606 千円
社会福祉総務費) 職員給与等		55,711
社会福祉総務経費		29,577
国民年金受託事務経費		7
被災者支援事業		400
消費者教育啓発事業		61
石川地方消費生活相談室運営経費		7,850
施策2 児童福祉の充実	15 事業	957,735 千円
児童福祉総務費) 職員給与等		16,691
赤ちゃん広場・屋内遊び場管理経費		10,407
子ども・子育て支援給付事業		23,010
児童クラブ運営経費		50,229
民間保育施設運営支援事業		239,905
子ども医療費給付事業		65,025
ひとり親家庭医療費給付事業		4,334
児童手当給付事業		242,800
児童福祉施設費) 職員給与等		144,600
子ども・子育て総務経費		3,524
地域子ども・子育て支援事業		6,019
保育所施設管理経費		12,543
障害児通所給付事業		44,298
認定こども園運営経費		89,331
認定こども園施設管理経費		5,019
施策3 保健・医療の充実	16 事業	226,299 千円
保健衛生総務費) 職員給与等		73,412

保健衛生総務経費	810
運動教室事業	3,288
保健協力員活動経費	864
医療体制確保事業	4,697
保健センター管理経費	2,141
食生活改善事業	297
予防接種事業	60,573
健康診査・検診事業	34,065
母子保健事業	22,148
妊産婦医療費給付事業	2,410
歯科保健事業	323
狂犬病予防事業	65
後期高齢者保健事業	18,455
自殺対策事業	646
食品衛生経費	2,105
施策4 障がい者福祉の充実	7 事業 435,889 千円
重度心身障害者医療費給付事業	38,784
障害支援区分認定経費	589
障害福祉総務経費	4,802
障害福祉サービス等給付事業	351,854
地域生活支援事業	21,156
自立支援医療費給付事業	16,976
重度障害者支援事業	1,728
施策5 高齢者福祉の充実	8 事業 406,708 千円
高齢福祉総務経費	40
長寿を祝う事業	3,720

	生活あんしんサポート事業		3,440
	高齢者いきいき活動助成事業		11,129
	介護事業		328,706
	老人福祉施設入所経費		51,913
	屋内ゲートボール場管理経費		450
	地区敬老会実施経費		7,310
施策 6	人権尊重・権利擁護の推進	1 事業	110 千円
	人権擁護啓発事業		110
施策 7	保険制度(国保・後期・介護)	5 事業	4,288,001 千円
	国民健康保険特別会計繰出金		198,011
	後期高齢者医療事業		270,886
	国民健康保険特別会計		1,585,748
	後期高齢者医療特別会計		263,827
	介護保険特別会計		1,969,529
基本目標 1 合計		58 事業	6,408,348 千円

【基本目標 2】 活力ある産業を形成するまち			
施策 1	農林業の振興	23 事業	542,793 千円
	農業委員会費) 職員給与等		20,214
	農業委員会経費		8,276
	農地集積・流動化事業		1,335
	農業総務費) 職員給与等		80,700
	農業総務経費		15,997
	中山間地域等直接支払事業		40,550
	農業経営体活性化事業		28,814
	園芸作物振興事業		6,619

	水田利活用自給力向上事業		8,243
	特産品開発事業		1,749
	道の駅管理経費		19,368
	地域計画(人・農地プラン)推進事業		9,714
	環境保全型農業直接支援対策事業		1,085
	鳥獣被害対策事業		9,808
	畜産業振興事業		2,430
	農地総務経費		394
	農業施設管理事業		78,303
	農業基盤整備事業		79,933
	農道維持管理事業		2,500
	多面的機能支払事業		52,241
	林業総務経費		30,038
	森林土木事業		2,500
	森林環境保全事業		41,982
施策 2	商工業の振興	6 事業	173,040 千円
	商工総務費) 職員給与等		34,086
	商工総務経費		45
	中小企業支援事業		126,491
	東京いわき石川会経費		879
	共同福祉施設管理経費		3,060
	商工振興事業		8,479
施策 3	雇用の創出	4 事業	5,209 千円
	労働総務経費		5
	石川地方地域職業相談室運営経費		85
	宅地造成事業特別会計繰出金		2,559

	工業団地管理経費		2,560
施策4	観光の振興	5 事業	82,422 千円
	観光施設管理経費		1,387
	観光物産振興事業		36,891
	母畑レークサイドセンター管理経費		31,923
	シティプロモーション推進事業		6,001
	さくら保全事業		6,220
	基本目標2 合計	38 事業	803,464 千円

【基本目標3】豊かな心・町民文化を育むまち			
施策1	生涯学習の推進	6 事業	106,825 千円
	勤労青少年ホーム施設管理経費		511
	社会教育総務費) 職員給与等		74,361
	文教福祉複合施設管理経費		4,446
	図書館運営経費		23,917
	文教福祉複合施設改善事業		2,200
	生涯学習推進事業		1,390
施策2	社会教育の充実	4 事業	5,825 千円
	社会教育総務経費		2,156
	二十歳を祝う事業		837
	公民館事業運営経費		1,245
	学校応援団事業経費		1,587
施策3	学校教育の充実	33 事業	555,475 千円
	高校魅力化事業		5,783
	教育委員会経費		1,327
	特別職給与等		14,052

	教育委員会事務局費) 職員給与等	51,619
	外国青年招致事業	7,394
	教育指導力向上事業	300
	私学振興事業	1,320
	教育委員会事務局経費	7,386
	石川地方町村教育支援委員会経費	232
	通学支援事業	161,278
	学校管理費) 職員給与等	4,125
	小学校給食運営経費	25,004
	小学校ICT管理経費	51,284
	小学校施設管理経費	6,379
	小学校施設改善事業	6,600
	小学校運営経費	4,012
	児童の学びを支える経費	8,806
	小学校給食費補助事業	31,757
	国際理解教育推進事業	3,507
	小学校教育支援員配置経費	24,247
	要保護・準要保護児童就学援助事業	5,110
	特別支援教育就学援助事業	1,400
	中学校給食運営経費	18,435
	中学校施設管理経費	6,271
	中学校ICT管理経費	36,398
	中学校運営経費	4,733
	生徒の学習を支える経費	13,123
	中学校給食費補助事業	23,115
	中学校教育支援員配置経費	21,312

	要保護・準要保護生徒就学援助事業	5,578	
	特別支援教育就学援助事業	1,575	
	学校バス管理経費	1,192	
	中学校部活動地域展開推進事業	821	
施策4	文化の振興と歴史資源の継承	7 事業	59,604 千円
	歴史民俗資料館運営経費	26,436	
	歴史民俗資料館改善事業	22,000	
	歴史民俗資料館施設管理経費	1,605	
	鈴木家管理経費	4,922	
	文化財総務経費	398	
	文化財保護経費	2,549	
	芸術文化振興事業	1,694	
施策5	鉱物の保存・活用	- 事業	- 千円
	-		
施策6	スポーツの振興	9 事業	492,767 千円
	温水プール施設管理経費	27,082	
	総合運動公園体育施設管理経費	8,784	
	保健体育総務経費	9,220	
	ふくしま駅伝事業	1,726	
	さくらロードレース事業	1,719	
	中学校運動部活動地域展開推進事業	1,635	
	体育施設管理経費	1,913	
	総合運動公園体育施設改善事業	420,664	
	体育施設改善事業	20,024	
基本目標3 合計		59 事業	1,220,496 千円

【基本目標4】安全で住みよいまち			
施策1	消防・防災対策の充実	7 事業	417,517 千円
	防災行政無線維持管理経費		9,756
	非常備消防費) 職員給与等		25,236
	消防団運営経費		52,718
	消防施設整備事業		14,803
	須賀川地方広域消防組合負担金		297,437
	防災経費		16,967
	災害対策経費		600
施策2	交通安全・防犯対策の充実	3 事業	6,172 千円
	交通安全対策事業		2,700
	交通安全施設整備事業		800
	防犯事業		2,672
施策3	脱炭素・循環型社会の形成	7 事業	463,400 千円
	環境衛生総務経費		2,104
	脱炭素化推進事業		2,342
	浄化槽設置整備事業		15,972
	公衆トイレ管理経費		338
	廃棄物対策事業		2,675
	川井地区集会場管理経費		57
	石川地方生活環境施設組合負担金		439,912
施策4	放射能対策の推進	- 事業	- 千円
	-		
基本目標4 合計		17 事業	887,089 千円

【基本目標5】都市機能が充実したまち

施策1 土地利用の推進	4 事業	53,730 千円
土木総務費) 職員給与等		7,954
都市計画総務費) 職員給与等		17,513
公園管理経費		548
都市計画総務経費		27,715
施策2 生活道路の充実	8 事業	427,207 千円
土木総務経費		2,737
道路橋りょう総務費) 職員給与等		15,427
道路台帳整備事業		8,250
道路新設改良費) 職員給与等		13,438
道路新設改良事業		182,900
道路維持補修事業		124,125
地域整備事業		20,000
橋りょう維持補修事業		60,330
施策3 河川環境整備の推進	1 事業	34,078 千円
河川管理経費		34,078
施策4 住環境の整備	13 事業	154,124 千円
結婚支援事業		5,362
奨学金返還支援事業		360
定住促進事業		11,780
住宅管理費) 職員給与等		7,687
住宅総務経費		33,665
空き家対策事業		10,512
町営住宅管理経費		21,261
住宅・建築物耐震改修等事業		2,590

町営住宅長寿命化事業	52,445
住宅セーフティネット推進事業	6,960
宅地造成事業特別会計繰出金	500
民間宅地造成支援事業	1
住宅団地管理経費	1,001

施策5 上水道の整備	2 事業	112,676 千円
水道事業会計負担金		101,426
水道未普及地域負担軽減事業		11,250
施策6 公共交通網の整備	1 事業	83,857 千円
生活交通対策事業		83,857

基本目標5 合計 **29 事業** **865,672 千円**

【基本目標6】共に創るまち

施策1 協働によるまちづくりの推進	6 事業	202,102 千円
地域おこし協力隊経費		10,470
みんなのまちづくり事業		1,125
自治センター施設管理経費		2,597
自治センター施設改善事業		7,731
自治センター施設整備事業		179,961
地域づくり総務経費		218
施策2 効率的な行財政運営	9 事業	132,147 千円
ファシリティマネジメント事業		1
税務総務費) 職員給与等		81,232
固定資産評価経費		7
賦課徴収経費		29,958
家屋評価経費		1,639

	標準宅地評価経費		9,174
	滞納処分経費		5
	地図情報管理経費		9,031
	国土調査成果管理経費		1,100
施策 3	広域行政・地方分権	3 事業	8,392 千円
	職員研修経費		4,599
	企画総務経費		3,732
	広域連携事業		61
施策 4	デジタル化の推進	2 事業	124,691 千円
	ICT総合管理経費		116,013
	光ファイバーケーブル管理経費		8,678
施策 5	町民参加	4 事業	110,408 千円
	広報広聴経費		6,957
	いしかわまちファンクラブ事業		203
	行政区長活動経費		13,244
	地域自治組織支援事業		90,004
施策 6	まちなか再生の推進	- 事業	- 千円
	-		
基本目標 6 合計		24 事業	577,740 千円

その他			
	その他	59 事業	1,945,178 千円
	議員報酬等		59,944
	議会費) 職員給与等		19,922
	議会運営経費		7,136
	議員研修経費		2,187

議会だより発行経費	1,188
特別職給与等	33,931
一般管理費) 職員給与等	291,759
非常勤職員経費	57,571
総務一般事務経費	59,807
役場庁舎管理経費	5,912
共用公用車管理経費	13,219
人事管理経費	6,327
福利厚生経費	7,263
財政管理経費	303
会計管理経費	15,454
例規加除経費	7,109
普通財産管理経費	15,000
新地方公会計経費	2,750
情報公開経費	401
全町民総合賠償保険事業	1,620
公共施設包括管理経費	250,817
ふるさと納税事業	13,169
入札・契約管理経費	7,648
戸籍住民基本台帳費) 職員給与等	19,994
戸籍住民基本台帳管理経費	13,027
住基ネット管理経費	9,817
選挙管理委員会経費	478
福島県知事選挙費) 職員給与等	4,300
福島県知事選挙経費	4,316
統計調査総務費) 職員給与等	7,907

指定統計調査経費	876
統計調査総務経費	79
監査委員報酬	511
監査委員研修経費	210
監査運営経費	60
墓地整備準備経費	432
農林水産施設災害復旧事業	1
道路橋りょう災害復旧事業	1
償還元金	852,869
償還利子	51,580
減債基金積立金	1
ふるさとまちづくり応援基金積立金	26,000
財政調整基金積立金	1
過年度収入金返還金	8,234
一般会計) 予備費	10,000
国保特別会計) 予備費	3,000
後期特別会計) 予備費	1,000
介護特別会計) 予備費	3,000
管理委員会経費	150
財産管理経費	503
母畑財産区特別会計) 予備費	100
管理委員会経費	150
財産管理経費	336
中谷財産区特別会計) 予備費	100
污水处理施設管理経費	6,637
土地開発事業特別会計) 予備費	1,000

償還元金	36,000
償還利子	1,571
宅地造成特別会計) 予備費	500

その他 合計 59 事業 1,945,178 千円

〔 総 計 〕 284 事業 12,707,987 千円

令和8年度当初予算の概要(要点)

※各項目中、対前年比が負数（マイナス）になる値には「▲」を付しています。

I 予算規模

◇ 一般会計

8,831,275 千円 (対前年比 ▲787,649 千円、▲8.2%)

扶助費、公債費などの義務的経費が増加する一方で、道の駅、道路及び農業関連施設整備に係る普通建設事業費が減少することで、前年度を下回る予算規模となる。

◇ 特別会計

・ 国民健康保険特別会計	1,588,748 千円	(対前年比 2,148 千円、0.1%)
・ 後期高齢者医療特別会計	264,827 千円	(対前年比 43,131 千円、19.5%)
・ 介護保険特別会計	1,972,529 千円	(対前年比 90,456 千円、4.8%)
・ 母畑財産区特別会計	753 千円	(対前年比 64 千円、9.3%)
・ 中谷財産区特別会計	586 千円	(対前年比 159 千円、37.2%)
・ 土地開発事業特別会計	7,637 千円	(対前年比▲2,081 千円、▲21.4%)
・ 宅地造成事業特別会計	41,632 千円	(対前年比 16,098 千円、63.0%)

□ 一般会計及び特別会計合計

12,707,987 千円 (対前年比 ▲637,674 千円、▲4.8%)

II 一般会計の状況

(1) 歳入

◇ 町税

個人町民税及び軽自動車税において増収となる一方で、固定資産税（償却資産）において減収となったことで町税全体で前年を下回る。

1,689,487 千円 (対前年比 ▲3,218 千円、▲0.2%)

◇ 地方譲与税及び各種交付金等（交通安全対策特別交付金含む）

地方消費税交付金及び自動車税環境性能割交付金が減収となる一方で、株式等譲渡所得割交付金、地方特例交付金の増収により前年を上回る。

581,131 千円 (対前年比 7,042 千円、1.2%)

◇ 地方交付税

震災復興特別交付税において対象事業費の減により前年を下回る。

3,173,140 千円 (対前年比 ▲33,941 千円、▲1.1%)

[内訳]

・ 普通交付税	2,864,170 千円	(対前年度比 ▲15,311 千円 ▲0.5%)
・ 特別交付税（通常）	304,557 千円	(対前年度比 1,796 千円 0.6%)
・ 特別交付税（震災）	4,413 千円	(対前年度比 ▲20,426 千円 ▲82.2%)

◇ 国県支出金

① 国庫支出金

794,695 千円 (対前年比 ▲548,062 千円、▲40.8%)

- ・ 障害者自立支援給付費等負担金 175,610 千円 (対前年比 45,322 千円)
- ・ 新しい地方経済・生活環境創生交付金 皆減 (対前年比▲584,350 千円)
- ・ デジタル基盤改革支援補助金 44,726 千円 (対前年比▲30,622 千円)

② 県支出金

635,207 千円 (対前年比 ▲13,388 千円、▲2.1%)

- ・ 障害者自立支援給付費等負担金 87,805 千円 (対前年比 22,661 千円)
- ・ 広葉樹林再生事業補助金 36,540 千円 (対前年比 20,540 千円)
- ・ 参議院議員通常選挙事務委託金 皆減 (対前年比▲17,361 千円)
- ・ 水利施設長寿命化対策事業補助金 6,210 千円 (対前年比▲35,190 千円)

◇ 町 債

緊急防災・減災事業債の発行額が増加する一方で、過疎対策事業債の発行額が減少することで前年を下回る。

985,500 千円 (対前年比 ▲280,300 千円、▲22.1%)

[主な内容]

- ・ 過疎対策事業債 394,100 千円 (対前年比 ▲492,500 千円)
- ・ 緊急防災・減災事業債 423,300 千円 (対前年比 195,400 千円)
- ・ 緊急自然災害防止対策事業債 95,000 千円 (対前年比 50,500 千円)

(2) 歳 出

① 目的別分類

◇ 総務費

1,542,689 千円 (対前年比 180,568 千円、13.3%)

[主な内容]

- ・ ICT総合管理経費 116,013 千円 (対前年比 ▲59,724 千円)
- ・ 公共施設包括管理経費 250,817 千円 (対前年比 234,027 千円)
- ・ 自治センター施設整備事業 179,961 千円 (対前年比 皆増)

◇ 民生費

2,355,034 千円 (対前年比 110,326 千円、4.9%)

[主な内容]

- ・ 認定こども園運営経費 89,331 千円 (対前年比 ▲25,133 千円)
- ・ 障害福祉サービス等給付事業 351,854 千円 (対前年比 62,013 千円)
- ・ 国民健康保険特別会計繰出金 198,011 千円 (対前年比 58,102 千円)

◇ 衛生費

802,807 千円 (対前年比 ▲46,692 千円、▲5.5%)

[主な内容]

- ・ 石川地方生活環境施設組合負担金 439,912 千円 (対前年比 ▲40,088 千円)

◇ 農林水産業費

542,793 千円 (対前年比 ▲1,305,023 千円、▲70.6%)

[主な内容]

- ・ 森林環境保全事業 41,982 千円 (対前年比 20,000 千円)
- ・ 農業施設管理事業 78,303 千円 (対前年比 ▲52,358 千円)
- ・ 道の駅整備事業 皆減 (対前年比 ▲1,307,211 千円)

◇ 商工費

265,932 千円 (対前年比 ▲1,370 千円、▲0.5%)

[主な内容]

・シティプロモーション推進事業	6,001 千円	(対前年比	5,298 千円)
・中小企業支援事業	126,491 千円	(対前年比	▲4,649 千円)
・観光物産振興事業	36,891 千円	(対前年比	▲4,445 千円)

◇ 土木費

650,636 千円 (対前年比 ▲182,869 千円、▲21.9%)

[主な内容]

・都市計画総務経費	27,715 千円	(対前年比	16,408 千円)
・道路新設改良事業	182,900 千円	(対前年比	▲129,700 千円)
・宅地造成事業特別会計繰出金	500 千円	(対前年比	▲23,032 千円)

◇ 消防費

417,517 千円 (対前年比 19,504 千円、4.9%)

[主な内容]

・須賀川地方広域消防組合負担金	297,437 千円	(対前年比	18,746 千円)	
・防災経費	16,967 千円	(対前年比	10,596 千円)	
・衛星通信維持管理経費		皆減	(対前年比	▲9,122 千円)

◇ 教育費

1,214,202 千円 (対前年比 400,694 千円、49.3%)

[主な内容]

・総合運動公園体育施設改善事業	420,664 千円	(対前年比	皆増)
・小学校 I C T 管理経費	51,284 千円	(対前年比	36,425 千円)
・中学校 I C T 管理経費	36,398 千円	(対前年比	21,748 千円)
・歴史民俗資料館改善事業	22,000 千円	(対前年比	皆増)

◇ 公債費

904,449 千円 (対前年比 41,521 千円、4.8%)

[主な内容]

・償還元金	852,869 千円	(対前年比	13,991 千円)
・償還利子	51,580 千円	(対前年比	27,530 千円)

② 性質別分類

◇ 人件費

1,560,579 千円 (対前年比 ▲32,608 千円、▲2.0%)

[主な内容]

・職員給与等	1,060,842 千円	(対前年比	▲12,820 千円)
・会計年度任用職員給与等	339,249 千円	(対前年比	▲6,569 千円)

◇ 物件費

1,550,204 千円 (対前年比 **9,271 千円、0.6%**)

[主な内容]

・ 公共施設包括管理経費	228,217 千円	(対前年比	211,427 千円)
・ I C T 総合管理経費	112,837 千円	(対前年比	▲55,618 千円)
・ 小学校施設管理経費	6,119 千円	(対前年比	▲42,062 千円)
・ 役場庁舎管理経費	4,861 千円	(対前年比	▲32,521 千円)

◇ 扶助費

1,075,117 千円 (対前年比 **69,362 千円、6.9%**)

[主な内容]

・ 児童手当給付事業	242,700 千円	(対前年比	▲12,900 千円)
・ 障害福祉サービス等給付事業	351,220 千円	(対前年比	62,013 千円)
・ 民間保育施設運営支援事業	233,418 千円	(対前年比	7,428 千円)

◇ 補助費等

1,427,759 千円 (対前年比 **▲26,060 千円、▲1.8%**)

[主な内容]

・ 須賀川地方広域消防組合負担金	297,437 千円	(対前年比	18,746 千円)
・ 園芸作物振興事業	6,619 千円	(対前年比	皆増)
・ 石川地方生活環境施設組合負担金	439,912 千円	(対前年比	▲40,088 千円)

◇ 普通建設事業費

1,258,128 千円 (対前年比 **▲889,699 千円、▲41.4%**)

[主な内容]

・ 総合運動公園体育施設改善事業	420,664 千円	(対前年比	皆増)
・ 自治センター施設整備事業	175,914 千円	(対前年比	皆増)
・ 道の駅整備事業		皆減	(対前年比▲1,299,760 千円)
・ 道路新設改良事業	182,900 千円	(対前年比	▲129,700 千円)

◇ 公債費

904,449 千円 (対前年比 **41,521 千円、4.8%**)

(3) 財源の確保

◇ 基金の取崩し

684,447 千円 (対前年比 **128,763 千円、23.2%**)

[主な増減]

・ 財政調整基金繰入金	380,000 千円	(対前年比	80,000 千円)	<small>[参考] 令和7年度末残高見込: 651,000 千円 (3月補正前)</small>
・ 減債基金繰入金	220,000 千円	(対前年比	20,000 千円)	<small>[参考] 令和7年度末残高見込: 419,000 千円 (3月補正前)</small>
・ 公共施設保全基金繰入金	59,740 千円	(対前年比	24,236 千円)	<small>[参考] 令和7年度末残高見込: 320,000 千円 (3月補正前)</small>
・ ふるさとまちづくり応援基金繰入金	20,500 千円	(対前年比	500 千円)	<small>[参考] 令和7年度末残高見込: 46,000 千円 (3月補正前)</small>

III 水道事業会計の状況

◇ 収益的収支

① 水道事業収益

367,266 千円 (対前年比 ▲1,251 千円、▲0.3%)

[主な内容]

- ・ 営業収益 298,018 千円 (対前年比 ▲1,886 千円)
- ・ 営業外収益 69,244 千円 (対前年比 635 千円)
※うち 石川町一般会計繰入金 6,983 千円 (対前年比 ▲1,095 千円)

② 水道事業費用

367,030 千円 (対前年比 ▲161 千円、▲0.1%)

[主な内容]

- ・ 原水及び浄水費 126,796 千円 (対前年比 6,588 千円)
- ・ 配水及び給水費 66,612 千円 (対前年比 ▲2,658 千円)
- ・ 減価償却費 116,726 千円 (対前年比 ▲3,872 千円)

◇ 資本的収支

① 資本的収入

106,252 千円 (対前年比 11,689 千円、12.4%)

[主な内容]

- ・ 工事負担金 10,000 千円 (対前年比 10,000 千円)
- ・ 石川町一般会計繰入金 94,442 千円 (対前年比 1,689 千円)

② 資本的支出

223,722 千円 (対前年比 27,912 千円、14.3%)

[主な内容]

- ・ 配水設備改良費 70,900 千円 (対前年比 ▲20,101 千円)
- ・ 浄水場改修事業費 46,000 千円 (対前年比 46,000 千円)
- ・ 企業債償還金 96,948 千円 (対前年比 1,690 千円)

総務課

◆ふるさと納税事業・・・13,169千円

その他

ふるさと納税に関するPRに取り組み、寄附者へ町特産品等の返礼品を贈ります。

◆福島県知事選挙経費・・・8,616千円

その他

令和8年11月11日に任期満了となる福島県知事選挙の投開票事務を適正に執行します。

【投開票日：令和8年10月下旬】

企画商工課

◆公共施設包括管理経費・・・250,817千円

その他

各所管部署がそれぞれに担っていた公共施設の保守点検・修繕等を、一括実施することで効率的・効果的な施設管理を行うとともに、水道料金や電気料金などの公共施設の運営経費を集約し効率化を図ります。

【新規】公共施設包括管理業務委託料

147,238千円

町が管理する公共施設の、設備保守点検、警備、清掃等の維持管理業務及び修繕業務を包括的に委託することにより、業務の効率化を図るとともに、緊急時を含めた施設管理体制及び相談体制の整備を推進します。

◆企画総務経費・・・3,721千円

施策6③広域行政・地方分権

高校生とともに進めるまちづくり事業であるまちのリビングプロジェクト、在京文化経済人等交流事業、町民満足度調査を行います。

【新規】在京文化経済人等交流事業

2,650千円

首都圏在住の企業の取締役、役員経験者、主要ポスト、大学の研究者、作家、芸術家、演奏家、メディアなどの分野で顕著な活躍をしている町出身者を集めた交流会を都内で開催し、関係人口を創出します。

◆生活交通対策事業・・・83,857千円

施策5⑥公共交通網の整備

路線バス、鉄道、航空（飛行機）などの公共交通の運行維持、改善及び利用促進、道路運送法第79条の規定による自家用有償旅客運送（買い物支援ミニバス運行）を行います。

◆地域おこし協力隊経費・・・10,470千円

施策6①協働によるまちづくりの推進

観光物産振興を担う隊員1名及び温泉旅館におけるインバウンド対応を担う隊員1名の計2名を地域おこし協力隊として配置し、観光・物産の振興と温泉地の受入環境整備(多言語対応等)を推進します。

◆高校魅力化事業・・・5,783千円

施策3③学校教育の充実

高等学校へ魅力化支援員を配置し、学習や地域活動等に対する包括的な支援を実施します。

【新規】石川町子どもと共に創るまちづくり補助金

250千円

将来の地域を担う人材育成を目的として、町内の保育施設、認定こども園、小中学校又は高等学校が地域と一体となって取り組む事業に対し補助金を交付します。

◆自治センター施設改善事業・・・7,731千円

施策6①協働によるまちづくりの推進

【新規】山橋自治センター長寿命化事業

7,731千円

山橋自治センターの屋根塗装及びシーリング材に剥離が見られるため、修繕を実施し、施設の長寿命化を図ります。



【山橋自治センター屋根の状況】

◆自治センター施設整備事業 179,961 千円

施策 6①協働によるまちづくりの推進

母畑自治センターの老朽化が進んでいるため、旧母畑小学校跡地内に母畑自治センターを新築します。



【新築する母畑自治センターのイメージ】

◆地区敬老会実施経費・・・7,310 千円

施策 1⑤高齢者福祉の充実

長年地域や家庭に貢献されてきた高齢者の皆さまに、敬意と感謝の意を表するとともに、社会的つながりの強化や外出機会の創出による健康増進を図るため、地区敬老会を実施します。



【敬老会の様子】

◆中小企業支援事業・・・126,491 千円

施策 2②商工業の振興

商工会と連携した経営相談や伴走支援、販路開拓、資金調達などの支援に加え、投資を促すため企業立地奨励金を交付します。また、企業合同説明会を開催し、地元就職と人材確保の促進を図るとともに、親子で学ぶ企業ツアーを実施し、見学・体験を通じて地元企業の仕事や魅力を学ぶ機会を提供します。



【親子で学ぶ企業ツアーの様子】

◆観光物産振興事業・・・36,891 千円

施策 2④観光の振興

一般社団法人地域商社 SAKURAIZE と連携した観光物産振興事業、地方創生人材支援制度を活用した専門人材の登用、スプリングフェスタなどの各種イベントを実施します。また、道の駅情報発信施設の運営、道の駅の開業を契機に物産品の新たな販路拡大や観光コンテンツを造成する事業者を支援します。

【新規】道の駅情報発信施設運営業務委託料

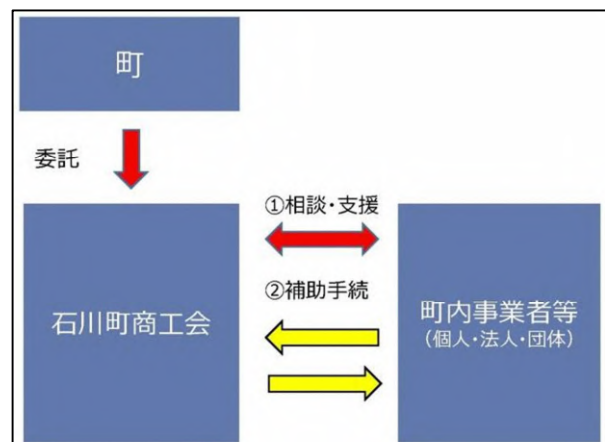
5,990 千円

「道の駅石川」に人員を配置し、来訪者に対し各種情報発信を実施します。

【新規】物産品販路拡大支援業務委託料

3,000 千円

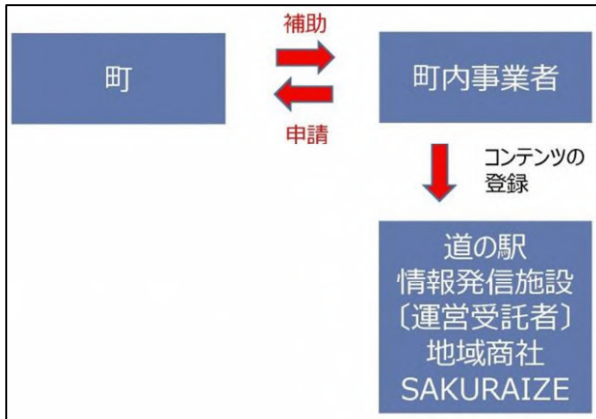
「道の駅石川」の開業を契機に町産品の販路を拡大し、地域産業の活性化を図るため、町内事業者が新たな販路開拓を目的として実施する商品開発等の取組に要する経費の一部を補助します。



【事業スキーム】

【新規】石川町観光コンテンツ造成支援事業補助金 750千円

「道の駅石川」を起点に町内を巡っていただけるよう、観光コンテンツの造成に係る経費の一部を補助します。



【事業スキーム】

◆シティプロモーション推進事業・6,001千円

施策 2④観光の振興

福島県主催の『「来て。」ポスターコンテスト』の市町村賞枠を活用した石川町版「来て。」ポスターを作成するとともに、オリジナルプロモーションツールを作成・配布し、ふくしまデザインレーションキャンペーンに向けて、町のイメージと認知度の向上を図ります。併せて、県外の小学生を対象に、町の地域資源を体験できるツアーを実施します。

【新規】地域資源活用型体験コンテンツ造成支援業務委託料 3,300千円

県外の小学生を対象として、町内の人や食、鉱物、温泉などの地域資源に触れられる体験型ツアーを開催します。

税 務 課

◆賦課徴収経費・・・ 30,035千円

施策 6②効率的な行財政運営

【新規】税証明コンビニ交付サービス導入

1,004千円

マイナンバーカードを利用して、税証明を全国のコンビニで取得できるサービスを開始します。窓口に行かず、早朝や夜間、休日でも証明を利用できます。

開始時期：令和8年8月予定

証明書：所得課税証明書、納税証明書

交付手数料：1通あたり100円

町 民 課

◆会計管理経費・・・ 15,454千円

その他

【新規】QR納付利用範囲の拡大 3,199千円

QRコードを利用した納付方法を介護保険料、住宅使用料などを納付する際にも利用できるようにすることで納付の利便性を高めます。

◆国民健康保険特別会計繰出金 197,976千円

施策 1⑦保険制度

一般会計から国民健康保険特別会計へ繰出しを行い、国民健康制度の安定的な運用に努めます。

◆後期高齢者医療事業・・・ 270,886千円

施策 1⑦保険制度

一般会計から後期高齢者医療特別会計へ繰出しを行い、後期高齢者医療制度の安定的な運用に努めます。

◆重度心身障害者医療費給付事業 38,784千円

施策 1④障がい者福祉の充実

重度心身障がい者の医療費の一部を助成し、健康を守るとともにその家庭の経済的負担を軽減することで福祉の増進に努めます。

◆子ども医療費給付事業・・・65,025千円

施策 1②児童福祉の充実

子どもの健康と健やかな育成を支援するとともに、子どもの医療費の助成を通じて子育て世帯の経済的負担の軽減に努めます。

◆ひとり親家庭医療費給付事業・・・4,334千円

施策 1②児童福祉の充実

ひとり親家庭の医療費を助成することで、経済的負担の軽減や健康保持、生活の安定と自立を支援します。

◆妊産婦医療費給付事業・・・2,410千円

施策 1③保健・医療の充実

妊産婦の医療費の一部を助成することで、妊娠・出産期に安心して医療を受けられるよう支援します。

防災環境課

◆交通安全対策事業・・・2,700千円

施策 4②交通安全・防犯対策の充実

交通教育専門員による街頭指導や交通安全鼓笛パレードなどの啓蒙活動を行います。



【交通安全鼓笛パレードの様子】

◆防犯事業・・・2,707千円

施策 4②交通安全・防犯対策の充実

行政区管理の防犯灯の LED への転換等の支援及び町管理の防犯灯の修繕維持管理を行います。

【新規】石川町防犯灯修繕費補助金

1,611千円

町内にある行政区が管理している街路灯、防犯灯の修繕費用を補助し行政区の活動を支援します。(事業費の 2/3 以内 補助上限：50 千円)



【LED防犯灯イメージ】

◆脱炭素化推進事業・・・2,303千円

施策 4③脱炭素・循環型社会の形成

【新規】地球温暖化防止に向けた取り組み

303千円

地球温暖化防止会議を開催し、地球温暖化防止実行計画の進捗を管理・評価するとともに、具体的な取り組みを検討していきます。



【太陽光発電設備】



【エコキュート】

◆浄化槽設置整備事業・・・15,972千円

施策 4③脱炭素・循環型社会の形成

生活排水による河川の水質汚濁を防止するため、合併浄化槽の新設、合併浄化槽への転換等を行った者に対し補助金を交付し、汚水処理普及人口を向上させます。



【合併浄化槽】

◆石川地方生活環境施設組合負担金・・・

439,912千円

施策 4③脱炭素・循環型社会の形成

石川郡内 5 町村が協力し、ごみ処理やし尿処理、火葬場などの生活環境に関わる施設やサービ

スを共同で運営することで、効率的な施設運営のもと地域社会の生活環境の維持に努めています。



【石川地方生活環境施設組合】

◆須賀川地方広域消防組合負担金297,437千円

施策 4①消防・防災対策の充実

須賀川市を中心とした8つの市町村が合同で消防・救急等の広域的な消防事務を行い、住民の生命・身体・財産を守り、安全で安心して暮らせる地域社会の維持に努めています。



【石川消防署】

◆消防団運営経費 52,718千円

施策 4①消防・防災対策の充実

消防団員に対する各種手当・報酬等の支給及び、各種大会参加など非常備消防団の運営経費です。



【出初式の様子】

◆消防施設整備事業 14,803千円

施策 4①消防・防災対策の充実

消防施設、機械、車両等の維持管理及び消火栓、ホース乾燥塔新設工事を行います。

【新規】北町地内消火栓新設工事 5,500千円
既設消火栓2箇所の新設工事を行う。



【老朽消火栓】

◆防災経費 16,967千円

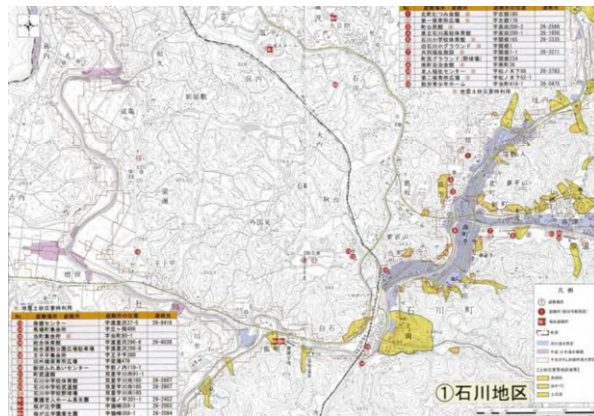
施策 4①消防・防災対策の充実

ハザードマップの更新と、自主防災組織への活動支援及び地域ハザードワークショップを実施するほか、防災士資格取得経費の補助を行います。

【新規】ハザードマップ更新作成委託料

8,000千円

福島県による中小河川の浸水想定区域の指定が令和7年度末に完了することを受け、現行のハザードマップにこれら新規指定河川を追加し、更新版を作成する。



【ハザードマップ】

保健福祉課

◆長寿を祝う事業 3,720千円

施策 1⑤高齢者福祉の充実

100歳到達者(大正15年4月1日～昭和2年3月31日生まれ)に対してお祝い金を交付し、長寿を祝います。

◆高齢者いきいき活動助成事業・11,129千円

施策 1⑤高齢者福祉の充実

老人クラブ、シルバー人材センターに対する補助金を交付します。また高齢者の移動手段の確保や交通事故の防止、健康の増進のため、タクシー料金及び温泉入浴料金の一部を助成します。



【シルバー人材センターの活動】

◆介護事業・328,706千円

施策 1⑤高齢者福祉の充実

介護給付のための介護保険特別会計への繰出金のほか、介護支援専門員の人材確保及び定着を図るための支援金、居宅介護支援事業補助金、社会福祉法人施設利用者の負担軽減事業補助金、介護職員養成研修・実務者研修受講補助金を交付します。

【新規】 介護保険事業計画策定支援業務委託料
4,000千円

「石川町高齢者保健福祉計画・第9期介護保険事業計画」が令和8年度に計画期間を満了することにより、中長期的な視点から、石川町の高齢者保健福祉施策を総合的に推進することを目的に第10期の計画を策定します。

- ・計画の期間 令和9年度～令和11年度
- ・介護保険事業計画策定委員会 3回



【ケアマネ等多職種連携会議】

◆老人福祉施設入所経費・51,913千円

施策 1⑤高齢者福祉の充実

経済的・環境的な要因で養護老人ホームに入所している高齢者の入所費用を負担します。

◆障害福祉総務経費・4,802千円

施策 1④障がい者福祉の充実

【新規】 障がい者計画、障がい福祉計画、障がい児福祉計画策定支援業務委託料 4,000千円
「石川町障がい者計画」、「第7期石川町障がい福祉計画」、「第3期石川町障がい児福祉計画」が目標年度である令和8年度をむかえることから、近年の障がい福祉の動向に沿った計画に改めるため「令和11年度」を目標年度とする計画を策定します

- ・計画の期間 令和9年度～令和11年度
- ・障がい者福祉計画策定委員会 4回

◆障害福祉サービス等給付事業 351,854千円

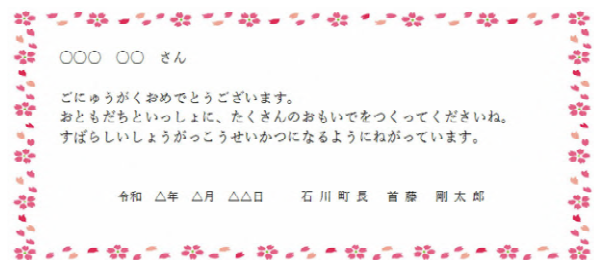
施策 1④障がい者福祉の充実

障がいのある方への日常生活の介護支援または自立生活や就労を目指す人を支援するなど総合的なサービスの給付を行います。

◆子ども・子育て支援給付事業・10,550千円

施策 1②児童福祉の充実

第一子からを対象に新生児祝金、小中学校に入学する児童・生徒を対象に一人3万円の入学祝金を支給します。また、育児休業を促進するため企業や男性育児取得者に奨励金を交付します。



【入学お祝いメッセージ】

◆児童手当給付事業・242,800千円

施策 1②児童福祉の充実

高校生年代までの児童の保護者に対し、児童手当を給付することで子育て世帯の経済的負担の軽減を図ります。

◆母子保健事業・・・・・・・・・・ 22,148 千円

施策 1③保健・医療の充実

妊産婦・乳幼児に対する各種検診等を行います。

【拡充】妊婦にやさしい遠方出産支援事業補助金
71 千円
妊産婦の居住地にかかわらず、遠方の分娩取り扱い施設までの産婦健診や 1 か月児健診に係る交通費の一部を助成します。

◆健康診査・検診事業・・・・・・・・ 34,065 千円

施策 1③保健・医療の充実

【新規】健診時託児サービス 73 千円
住民健診時に託児サービスを実施し小さな子どもがいる方でも検診できる環境を整えます。



【託児サービスのイメージ】

◆自殺対策事業・・・・・・・・・・ 646 千円

施策 1③保健・医療の充実

広報活動やイベントでのリーフレット等(中学生には相談先が掲載されているクリアファイル)の配布を行うほか、こころの健康に関する講演会等を行なうことで、自殺対策に対する正しい知識の普及啓発に努めます。また、公認心理士等による相談会を開催し、こころの健康問題を抱える方や家族等を支援します。

【拡充】児童生徒を対象とした心の教育及び教職員や児童支援関係者等を対象とした講座の実施
100 千円
つらい時や苦しい時は誰かに助けを求めてもよいということを学校教育の段階から学べるように教育委員会、学校と連携し「児童生徒の SOS の出し方に関する教育」の推進に取り組みます。また、教職員や児童支援関係者を対象にゲートキーパー養成講座を実施し、児童生徒

からの SOS に適切に対応できる環境を整えます。

◆予防接種事業・・・・・・・・・・ 60,573 千円

施策 1③保健・医療の充実

高齢者のインフルエンザワクチン、新型コロナワクチン及び成人用肺炎球菌ワクチン、帯状疱疹ワクチンの接種に係る自己負担額を一部助成します。また、任意接種である子どものインフルエンザワクチン接種、おたふくワクチン接種の自己負担額を一部助成します。

【新規】RS ウイルスワクチン接種 1,200 千円
RS ウイルス感染症とは、RS ウイルスの感染による急性の呼吸器感染症で、乳幼児に多い感染症です。年齢を問わず何度も感染を繰り返す、初回感染時は特に重症化しやすいとされていることから、妊婦を対象に RS ワクチン接種を実施します。胎児に免疫が移行することにより RS ウイルスに対する免疫力が備わり重症化を防ぐことを目指します。

【新規】定期予防接種再接種費用助成金 300 千円
造血幹細胞移植によって定期予防接種で得た免疫が低下又は消失したため、任意接種として定期予防接種ワクチンを再接種する方に対し、その費用を助成することで、本人及び保護者の経済的負担を軽減するとともに、感染症の発生及びまん延の防止に努めます。

農政課（農業委員会）

◆農地集積・流動化事業・・・・・・・・ 1,335 千円

施策 2①農林業の振興

県の農地バンクを通して農地の利用権を設定した場合に補助金を交付し、経営規模を拡大した担い手農家を支援します。また、農地利用の最適化を推進し、遊休農地の未然防止を図ります。

◆農業総務経費・・・・・・・・・・ 15,997 千円

施策 2①農林業の振興

地域の農業を次の世代へつなぎ、持続可能な産地として守り育てていくため、将来的に果樹生産を中心とした農業での自立を目指す「地域おこし協力隊」の活用を図ります。

【新規】 地域おこし協力隊の採用 11,112 千円
農業事業者の定着を目的として、地域おこし協力隊 2 名の採用を目指します。

◆中山間地域等直接支払事業・・ 40,580 千円

施策 2①農林業の振興

中山間地域等における農業生産条件の不利を補正することにより、将来に向けた農業生産活動の継続を支援します。

- ・ 集落協定数...25 組織
- ・ 取組面積...2,753,314 ㎡
- ・ 本体交付金...40,500 千円
(補助率 国 1/2 県 1/2 町 1/2)
- ・ 推進交付金...事務費 80 千円
(補助率 国 10/10)

◆農業経営体活性化事業・・・・・・・・ 28,814 千円

施策 2①農林業の振興

認定農業者等の担い手を育成するため、又、農業経営の継続支援のため、農業経営担い手育成支援事業、収入保険加入促進事業、耕作放棄地解消支援事業を実施します。

◆水田利活用自給力向上事業・・・・ 8,243 千円

施策 2①農林業の振興

需要に応じた米の生産・販売の推進を図るため、新規需要米生産推進事業、経営所得安定対策等推進事業、水稻低コスト化推進事業を実施します。

◆道の駅管理経費・・・・・・・・・・ 15,868 千円

施策 2①農林業の振興

【新規】 道の駅管理経費 15,868 千円
道の駅オープニングイベントを盛り上げるとともに、指定管理者制度により運営事業者へ道の駅施設の管理を委ねることで、効率的な運営のほか、利用者サービスの向上を図りながら施

設を安全かつ快適に利用していただける施設管理に努めます。

◆地域計画（人・農地プラン）推進事業

9,714 千円

施策 2①農林業の振興

認定新規就農者に対し経営開始資金を交付します。また、目指すべき将来の農地利用の姿を明確化する地域計画の実現を目指します。

◆鳥獣被害対策事業・・・・・・・・・・ 9,808 千円

施策 2①農林業の振興

【新規】 クマ対策経費 3,099 千円
クマによる人的・物的被害が全国的に相次いでいる。昨年 9 月には、一定条件のもと町の判断、責任で駆除を行える緊急銃猟制度が施行されたことから、クマが人の生活圏に侵入してきた場合の駆除活動を行うため、報償費、備品等の体制整備を図ります。

◆特産品開発事業・・・・・・・・・・ 1,749 千円

施策 2①農林業の振興

町の特産品となる商品開発に取り組んでいます。令和 8 年度は栗の試験栽培を継続するほか、お菓子の商品化を進めます。

◆畜産業振興事業・・・・・・・・・・ 2,430 千円

施策 2①農林業の振興

安定した畜産経営の基盤の構築を図るため、家畜貸付事業、家畜防疫事業、酪農ヘルパー推進事業、優良基礎牛導入事業を実施し、畜産の振興を図ります。

◆農業施設管理事業・・・・・・・・・・ 78,303 千円

施策 2①農林業の振興

【継続】 赤羽堰改修事業 10,500 千円
赤羽堰は経年劣化による機械施設の老朽化や扉体等の腐食が著しい状況であることから、令和 7 年から施設の補修及び更新を行っています。令和 7 年度は転倒ゲートの製作・据付工事、土木工事を実施しており、令和 8 年度は、ゲートを可動させる油圧設備の設置工事を行います。



【赤羽堰】

◆**多面的機能支払事業**・・・・・・・・ 52,241 千円

施策 2①農林業の振興

農地・水路・地域環境の良好な保全と、質的向上を図る地域共同の取り組みを支援します。

- ・補助率：国 1/2 県 1/4 町 1/4
- ・活動組織：農地維持支払(20 組織),資源向上支払(20 組織),長寿命化(3 組織)

◆**農業基盤整備事業**・・・・・・・・ 79,933 千円

施策 2①農林業の振興

ほ場(水田)の区画拡大及び整備を行うことにより、生産の効率性と地域における担い手の育成を図るとともに、担い手への農用地の利用集積を図ります。

(1)沢井地区ほ場整備事業 50,726 千円

- ・事業期間 平成 29 年度～令和 8 年度(令和 8 年度が最終年度)



【沢井ほ場整備】

(2)外楨地区ほ場整備事業 29,207 千円

- ・事業期間 令和 7 年度～令和 12 年度

(3)中谷地区ほ場整備事業

- ・令和 9 年度事業採択へ向け取り組みを進めています。令和 8 年度は国のヒアリングを予定していません。

◆**林業総務経費**・・・・・・・・ 30,038 千円

施策 2①農林業の振興

【新規】地域おこし協力隊 2 名 10,992 千円

林業事業者の定着を目的として地域おこし協力隊 2 名の採用を予定しています。

◆**森林環境保全事業**・・・・・・・・ 41,982 千円

施策 2①農林業の振興

【継続】広葉樹林再生事業 36,540 千円

原発事故により森林が広範囲に放射性物質で汚染されており、シイタケ原木などの生産が停止したため、多くの里山の広葉樹林の荒廃が進行した。これを受け、シイタケ原木などの安定供給や原木林となる広葉樹林の再生を図ります。

- ・事業期間 令和 4 年～令和 10 年
- ・実施場所 中田字西木沢地内(7ha)

都市建設課

◆**道路新設改良事業**・・・・・・・・ 182,900 千円

施策 5②生活道路の充実

幅員狭小な町道区間の拡幅工事を行い、安全で円滑な道路交通を確保します。

◆**道路維持補修事業**・・・・・・・・ 124,125 千円

施策 5②生活道路の充実

老朽化の著しい町道の舗装路面や水路などの道路付帯設備について計画的に修繕を行います。

◆**地域整備事業**・・・・・・・・ 20,000 千円

施策 5②生活道路の充実

地域コミュニティのネットワーク形成にとって重要であると行政区が認める未整備町道等について、行政区と行政が協働して舗装事業等を行います。

◆**橋りょう維持補修事業**・・・・・・・・ 60,330 千円

施策 5②生活道路の充実

橋りょうの健全性点検の結果をもとに計画的な予防修繕を行うことで、町管理橋りょうの長寿命化を図ります。



【大正橋】

◆河川管理経費・・・・・・・・・・ 34,078 千円

施策 5③河川環境整備の推進

流量確保のための浚渫工事（体積土砂の撤去）や水門などの適切な管理を通して河川災害の防止に努めます。

- ・河川浚渫事業（金田川）…… 11,200 千円
- ・今出川改修事業負担金…… 18,000 千円

◆都市計画総務経費・・・・・・・・・・ 27,715 千円

施策 5④土地利用の推進

都市計画法に定める事務を執行するための経費。

【新規】3D 都市モデル整備事業 11,000 千円

町内全域の地形及び建築物の3次元地図を整備し、災害発生時の避難シミュレーションなどを行います。



【継続】石川町まちづくり基本計画策定業務

15,000 千円

石川町都市計画マスタープランの見直しを行う中で、都市再生特別措置法に定める立地適正化計画を一体的に策定します。

◆住宅総務経費・・・・・・・・・・ 33,665 千円

施策 5④住環境の整備

住環境及び住宅施策を執行するための包括的事務経費。

【変更】子育て世帯・若者世帯住宅取得支援事業補助金 25,830 千円

子育て世帯及び若者世帯が住宅を取得する際の取得費用支援補助金

今年度は、加算項目の見直しを図るとともに、自治会加入加算や多世代同居・近居加算を追加しました。

◆町営住宅長寿命化事業・・・・・・・・ 52,445 千円

施策 5④住環境の整備

現在提供している町営住宅のうち、RC造などの長期間使用できる構造の住宅について、居室内部のリフォームと各種設備の更新により建物全体の長寿命化を図ります。

水道事業所

◆水道未普及地域負担軽減事業・ 11,250 千円

施策 5⑤上水道の整備

飲用井戸給水施設等整備事業補助金 11,250 千円

町内の未給水区域において飲用水の確保を図るため、飲用井戸の給水施設等を整備する者に対し補助金を交付します。令和8年度から補助限度額を250千円引き上げ、給水施設を整備する方の負担を軽減する。※補助対象経費の1/2以内の額で上限500千円⇒750千円

◆浄水場更新事業及び配水設備改良事業

115,500 千円

施策 5⑤上水道の整備

母畑浄水場更新事業については新たな浄水処理工程へ変更するための手続きを進めており、また配水設備改良事業については、配水管の老朽化により水道水の給水に支障をきたしている白石地内において、令和7年度に引き続き配水管の更新工事（延長約320m）を行い、安心安全な水道水の供給に努めます。

教育課

子ども・子育て支援給付事業・・・12,460千円

施策 1②児童福祉の充実

0,1,2歳児を在宅で育児する保護者に対し支援金の支給、民間及び公立保育施設の保育士を確保するための住宅補助を行います。また、民間保育施設に通う児童の給食費を補助し、子育て世帯の負担軽減に努めます。

◆児童クラブ運営経費・・・50,229千円

施策 1②児童福祉の充実

保護者が就労等により昼間家庭にいない小学生の健全な育成を図るため、放課後や夏休み等の長期休業中、遊びと生活の場を提供します。文教福祉複合施設（モトガッコ内）と石川小学校で開設。



【児童クラブの様子】

◆民間保育施設運営支援事業・・・239,905千円

施策 1②児童福祉の充実

民間保育施設に対し、運営に係る補助金及び施設型給付費を支給します。

◆保育所施設管理経費・・・12,543千円

施策 1②児童福祉の充実

【新規】旧第一、第二保育所除却 12,543千円

いしかわこども園の開園により、当初の設置目的を達成した旧第一、第二保育所は、公共施設適正管理の観点から除却を進めます。



【旧第一保育所】



【旧第二保育所】

◆認定こども園運営経費・・・89,331千円

施策 1②児童福祉の充実

令和7年4月に開園した「いしかわこども園」の適正管理・運営に努め、子どもたちの健やかな成長を支えながら、子育て世帯の生活を支援します。

【新規】乳児等通園支援事業

（こども誰でも通園制度）5,208千円

令和8年4月から、いしかわこども園において、0歳6か月から満3歳未満の未就園児が保護者の就労要件を問わず、月10時間まで保育施設を柔軟に利用できるサービスを開始します。



【いしかわこども園】

◆通学支援事業・・・161,278千円

施策 3③学校教育の充実

石川小・中学校に遠距離通学する児童生徒及び保護者の負担を軽減するため、通学専用バスの運行のほか路線バスの利用料金を補助し、安全に通学できる環境の確保に努めます。



【通学専用バス】

◆小学校 ICT管理経費・・・ 51,284 千円

施策 3③学校教育の充実

【新規】児童用 GIGA スクール用端末更新

34,700 千円

GIGA スクール構想により令和 3 年に導入した児童用タブレット端末を更新し、ICT を活用した教育の更なる推進に向け、環境の整備に努めます。児童用 iPad 480 台、関連機器等購入（国庫補助率 2/3）。



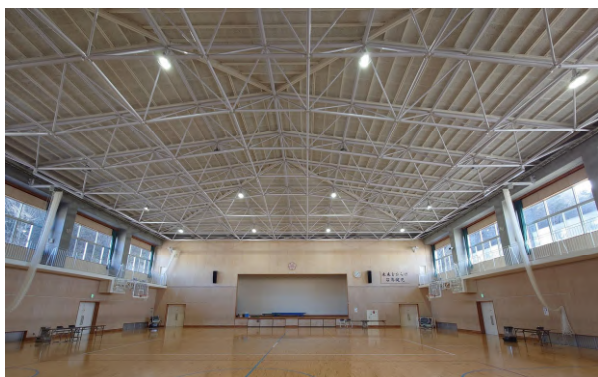
【タブレット端末を使用した授業の様子】

◆小学校施設改善事業・・・ 6,600 千円

施策 3③学校教育の充実

【新規】小学校体育館空調整備 6,600 千円

児童の学習・生活の場であり、災害時には指定避難所にもなる、石川小学校体育館への空調設備設置に向けた取り組みを進めます。令和 8 年度は調査・検討、実施設計、令和 9 年度に設置工事を予定しています。



【石川小学校体育館】

◆小学校給食費補助事業・・・ 31,757 千円

施策 3③学校教育の充実

小学校給食費の全額を補助し、子育て世帯の経済的負担の軽減に努めます。



【小学校で提供される給食】

◆小学校教育支援員配置経費・・・ 24,247 千円

施策 3③学校教育の充実

特別支援教育支援員、学習支援員、日本語支援サポーターを配置し、児童一人ひとりに対応した適切な支援が行える環境を整えます。

◆中学校 ICT管理経費・・・ 36,398 千円

施策 3③学校教育の充実

【新規】生徒用 GIGA スクール端末更新

22,800 千円

GIGA スクール構想により令和 3 年に導入した児童用タブレット端末を更新し、ICT を活用した教育の更なる推進に向け、環境の整備に努めます。児童用 iPad 310 台、関連機器等購入（国庫補助率 2/3）。

◆生徒の学習を支える経費・・・ 13,123 千円

施策 3③学校教育の充実

【新規】能力検定受験促進事業 210 千円

私立学校に通う町内在住中学生が能力検定（英語検定、漢字検定、数学検定）を受検した際の受検料の一部を支援し、生徒が各種検定に挑戦しやすい環境を整え、学習意欲や基礎学力の向上を図ります。

◆中学校給食費補助事業・・・ 23,115 千円

施策 3③学校教育の充実

中学校給食費の全額を補助し、子育て世帯の経済的負担の軽減に努めます。

◆中学校教育支援員配置経費・・・21,312千円

施策 3③学校教育の充実

特別支援教育支援員、適応指導教室支援員、学校司書、部活動指導員等を配置し、生徒一人ひとりに対応した適切な支援が行える環境を整えます。

◆中学校文化部活動地域展開推進事業821千円

施策 3③学校教育の充実

中学校部活動の地域展開に向け、石川中学校弦楽部の休日の部活動に外部指導者を配置し、生徒が継続的に文化芸術活動に親しむ機会を確保を図ります。



【弦楽部活動の様子】

生涯学習課

◆歴史民俗資料館改善事業・・・22,000千円

施策 3④文化の振興と歴史資源

【新規】歴史民俗資料館図書閲覧室整備事業
22,000千円

資料館内に歴史・文化・自然に関する入門書から専門書までを閲覧できる図書閲覧室を整備することで、学びや交流が深められる環境の整備に努めます。

◆文教福祉複合施設改善事業・・・2,200千円

施策 3①生涯学習の推進

【新規】防犯カメラ設置工事 2,200千円

文教福祉複合施設の屋外に防犯カメラを新設し、施設周辺を行き来する子どもの安全確保に努めます。

◆芸術文化振興事業・・・・・・・・・・1,694千円

施策 3④文化の振興と歴史資源

文化芸術活動に要する経費の一部を助成し、文化芸術活動の振興をはかります。

【新規】石川町スポーツ・文化活動宿泊補助金
500千円

文化活動を行うために県外から訪れる団体に宿泊費の一部を助成することで、文化活動の誘致、交流を促進し地域の活性化につなげます。
補助対象：①文化活動等で県外の参加者が町内宿泊施設に宿泊する団体②宿泊人数が5人以上・補助内容：上限は10万円（@1,000円/人）

◆中学校運動部活動地域展開推進事業

1,635千円

施策 3⑥スポーツの振興

【新規】中学校運動部活動地域展開事業
1,635千円

中学校の運動部活動において、外部指導者を配置し、生徒の学びと成長を守りながら、学校と地域の双方が継続できる部活動へ転換するための取り組みを進めます。

◆総合運動公園体育施設改善事業420,664千円

施策 3⑥スポーツの振興

【新規】総合体育館空調等整備事業
420,664千円

夏の猛暑による熱中症対策のほか、町の指定緊急避難場所となっている石川町総合体育館の避難所としての環境や機能を改善するとともに、快適なスポーツ環境を整えることを目的として、空調設備の導入及びバリアフリー化を行います。

◆体育施設改善事業・・・・・・・・ 20,024 千円

施策 3⑥スポーツの振興

【新規】 武道館長寿命化事業 20,024 千円

石川町武道館は、昭和 62 年供用開始から 38 年経過しており、屋根の塗装剥離による錆やシーリング剥離などが目立つことから長寿命化事業を実施します。



【石川町武道館】