

# 乗ってみよう水郡線

児童  
絵画展

第12回 絵画展  
低学年の部 金賞作品



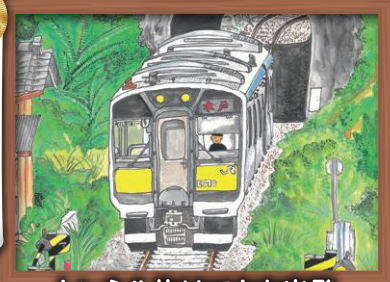
レッツゴー!ぼくらの水郡線

第12回 絵画展  
中学年の部 金賞作品



ハシゴライドは楽しいな

第12回 絵画展  
高学年の部 金賞作品



トンネル抜けてさあ出発



作品募集

応募期間 令和5年7月15日土～令和5年9月4日月 募集対象 小学生

応募条件

- ①作品は次の内容のものに限らせていただきます。
  - 水郡線に関するもので、車両または沿線の駅舎が入っていれば題材は自由です。
  - 絵画は平面作品とします。
  - 大きさは八つ切り(270mm×380mm)の図画用紙とし、横長に使用したものに限りです。
  - 応募者本人が描いた未発表の作品に限ります。
- ②応募はひとり一点に限らせていただきます。
  - ※なお、応募された作品の権利は主催者に属し、返却はいたしません。

応募方法

裏面の「応募用紙」(作品貼付用)及び(作品同封用)に必要事項を記入の上、作品貼付用は作品の裏側に貼付け、作品同封用・コピー可は作品に同封の上、下記の宛先まで送付してください。(学校単位でまとめて送付いただいても結構です。)

各賞

- ◆低学年の部 (1・2年生)
- ◆小学生3部門
- ◆中学年の部 (3・4年生)
- ◆高学年の部 (5・6年生)

発表表彰

- 金賞…各部門1名(賞状・図書カード各 10,000円)
- 銀賞…各部門2名(賞状・図書カード各 5,000円)
- 銅賞…各部門3名(賞状・図書カード各 3,000円)
- J R賞…各部門4名(賞状・記念品)
- ぺんてる賞…各部門4名(賞状・記念品)
- 東京海上日動賞…各部門4名(賞状・記念品)
- 入選…各部門6名(賞状・図書カード各 1,000円)
- 参加賞…応募者全員に記念品贈呈(ぺんてる株提供)

展示

水郡線紀行HP(右記二次元コード)にて10月上旬発表予定。入賞者には学校を通じて連絡、または賞品の発送をもって代えさせていただきます。

- ◆受賞作品については、公共施設・駅舎等に展示します。
- ◆受賞作品のうち金賞、銀賞、銅賞、JR賞は原則水郡線車両内に展示します。



水郡線紀行



応募先 「乗ってみよう水郡線」 児童絵画展係 ※次のいずれかに送付してください。

①〒963-7893 福島県石川郡石川町字長久保185-4  
水郡線活性化対策協議会事務局(石川町役場企画商工課内)  
◆お問い合わせ/電話:0247-26-9114

②〒310-8555 茨城県水戸市笠原町978-6  
茨城県水郡線利用促進会議事務局(茨城県庁交通政策課内)  
◆お問い合わせ/電話:029-301-2606



東京海上日動

共催:水郡線活性化対策協議会(福島県、郡山市、須賀川市、玉川村、石川町、浅川町、棚倉町、埴町、矢祭町、平田村、古殿町、鮫川村)  
茨城県水郡線利用促進会議(茨城県、水戸市、常陸太田市、ひたちなか市、常陸大宮市、那珂市、大子町)  
特別協賛:東日本旅客鉄道(株)水戸支社 協賛:ぺんてる(株)、東京海上日動火災保険(株)  
後援:福島県鉄道活性化対策協議会、茨城県公共交通活性化会議

応募先及び  
お問い合わせ先

### 「乗ってみよう水郡線」児童絵画展係

①〒963-7893  
福島県石川郡石川町字長久保185-4  
水郡線活性化対策協議会事務局(石川町役場企画商工課内)  
■お問い合わせ/電話:0247-26-9114

②〒310-8555  
茨城県水戸市笠原町978-6  
茨城県水郡線利用促進会議事務局(茨城県庁交通政策課内)  
■お問い合わせ/電話:029-301-2606

### 応募用紙

- 応募用紙(1 作品貼付用・2 作品同封用)に必要な事項を記入の上、(1 作品貼付用)は作品の裏側に貼付け、(2 作品同封用)は作品に同封の上、上記あて先までご送付ください。※1・2両方とも送付してください。
- コピー利用可。応募用紙は機械で読み取りますので、縮小・拡大・その他様式の改変はしないでください。
- 応募者からの個人情報は、「作品の審査」「入賞者への通知」「賞品等の発送」等に使用します。また、「作品展示」「ウェブサイト・SNSへの作品掲載」「プレス発表」について、題名、氏名、学校名、学年のみ使用しますので、同意のうえ応募してください。※このほかの使用については事前の了承を得ることとします。

キリトリ線

作品の裏面に必ず貼り付けてください。

応募用紙1 作品貼付用	題名													
住所	〒	-	電話番号		※左につめて記入してください。									
			都府	道県							市町村			
学校名				学年	1・2・3 4・5・6	応募区分	個人・学校							
フリガナ					性別	記入例	※マスの中に1文字ずつ記入してください。 ※名字と名前の間は1マス空けてください。							
児童氏名					男・女	フリガナ	スイグン	タロウ				性別		
						児童氏名	水郡	太郎				男・女		
受付日				受付番号										

キリトリ線

作品に必ず同封してください。

応募用紙2 作品同封用	題名													
住所	〒	-	電話番号		※左につめて記入してください。									
			都府	道県							市町村			
学校名				学年	1・2・3 4・5・6	応募区分	個人・学校							
フリガナ					性別	記入例	※マスの中に1文字ずつ記入してください。 ※名字と名前の間は1マス空けてください。							
児童氏名					男・女	フリガナ	スイグン	タロウ				性別		
						児童氏名	水郡	太郎				男・女		
受付日				受付番号										