

令和6年度

石川町歳入歳出予算説明資料

福島県石川町

目 次

令和6年度石川町当初予算総括表（会計別）	1
第1表 歳入歳出予算総括表	2
第2表 町税の状況	4
第3表 目的別財源内訳表	5
第4表 目的別一般財源・特定財源内訳表	6
第5表 性質別総括表	8
第6表 性質別内訳表	10
第7表 款別及び節別内訳表	11
第8表 年度別当初予算の推移	12
第9表 投資的経費の推移	14
第10表 歳入一般財源の推移	15
第11表 地方消費税交付金の充当状況	16
第12表 公債費と地方債残高の推移	17
令和6年度当初予算の主な事業	18
◇ 基本目標別事業費分類	19
◇ 人口減少対策事業	20
◇ 主な事業一覧	23
◇ 新規・拡大事業〔再掲〕	35

総括

令和6年度石川町当初予算総括表（会計別）

（単位：千円、％）

区 分		本 年 度	前 年 度	比 較	増 減 率	備 考
一 般 会 計		8,280,274	7,818,447	461,827	5.9	
国民健康保険特別会計		1,633,521	1,646,385	△ 12,864	△ 0.8	
後期高齢者医療特別会計		213,915	200,611	13,304	6.6	
介護保険特別会計		1,881,420	1,862,693	18,727	1.0	
母畑財産区特別会計		696	1,334	△ 638	△ 47.8	
中谷財産区特別会計		434	912	△ 478	△ 52.4	
土地開発事業特別会計		16,743	6,071	10,672	175.8	
宅地造成事業特別会計		5,851	17,828	△ 11,977	△ 67.2	
合 計		12,032,854	11,554,281	478,573	4.1	
水 道 事 業 会 計	収 益 的 収 入	369,957	361,472	8,485	2.3	
	収 益 的 支 出	369,948	361,063	8,885	2.5	
	差 引	9	409			
	資 本 的 収 入	247,438	246,461	977	0.4	
	資 本 的 支 出	293,236	311,353	△ 18,117	△ 5.8	
	差 引	△ 45,798	△ 64,892			

第1表 (その1)

歳入歳出予算総括表

歳入

(単位：千円)

科 目	本 年 度		前 年 度		比 較		人口1人 あたりの予 算額 (円)
	予算額 (イ)	構成比 %	予算額 (ロ)	構成比 %	予算額 (イ)-(ロ)	増減率 %	
1 町 税	1,640,748	19.8	1,723,125	22.0	△ 82,377	△ 4.8	118,184
2 地 方 譲 与 税	113,063	1.4	110,883	1.4	2,180	2.0	8,144
3 利 子 割 交 付 金	523	0.0	1,027	0.0	△ 504	△ 49.1	38
4 配 当 割 交 付 金	5,156	0.1	6,317	0.1	△ 1,161	△ 18.4	371
5 株式等譲渡所得割交付金	3,612	0.0	4,652	0.1	△ 1,040	△ 22.4	260
6 法 人 事 業 税 交 付 金	27,130	0.3	18,282	0.2	8,848	48.4	1,954
7 地 方 消 費 税 交 付 金	379,878	4.6	397,412	5.1	△ 17,534	△ 4.4	27,363
8 自動車税環境性能割交付金	6,722	0.1	6,011	0.1	711	11.8	484
9 自動車取得税交付金	1	0.0	1	0.0			0
10 地 方 特 例 交 付 金	91,300	1.1	6,300	0.1	85,000	1,349.2	6,576
11 地 方 交 付 税	2,980,096	36.0	2,818,673	36.0	161,423	5.7	214,658
12 交通安全対策特別交付金	1,169	0.0	1,250	0.0	△ 81	△ 6.5	84
13 分 担 金 及 び 負 担 金	48,591	0.6	42,421	0.5	6,170	14.5	3,500
14 使 用 料 及 び 手 数 料	44,451	0.5	45,928	0.6	△ 1,477	△ 3.2	3,202
15 国 庫 支 出 金	636,653	7.7	623,715	8.0	12,938	2.1	45,858
16 県 支 出 金	532,992	6.4	532,983	6.8	9	0.0	38,392
17 財 産 収 入	9,254	0.1	9,060	0.1	194	2.1	667
18 寄 附 金	26,003	0.3	20,003	0.3	6,000	30.0	1,873
19 繰 入 金	594,561	7.2	536,888	6.9	57,673	10.7	42,827
20 繰 越 金	1	0.0	1	0.0			0
21 諸 収 入	156,498	1.9	158,777	2.0	△ 2,279	△ 1.4	11,273
22 町 債	981,872	11.9	754,738	9.7	227,134	30.1	70,725
歳 入 合 計	8,280,274	100.0	7,818,447	100.0	461,827	5.9	
同 上 1 人 当 り 額 (円)	596,433		553,793		42,640	7.7	596,433

第1表 (その2)

歳入歳出予算総括表

歳出

(単位：千円)

科 目	本 年 度		前 年 度		比 較		人口1人あ たりの予算 額 (円)
	予算額 (イ)	構成比 %	予算額 (ロ)	構成比 %	予算額 (イ)-(ロ)	増減率 %	
1 議 会 費	93,984	1.1	95,525	1.2	△ 1,541	△ 1.6	6,770
2 総 務 費	1,094,092	13.2	1,078,432	13.8	15,660	1.5	78,808
3 民 生 費	2,135,458	25.8	1,989,807	25.5	145,651	7.3	153,818
4 衛 生 費	787,732	9.5	803,307	10.3	△ 15,575	△ 1.9	56,741
5 労 働 費	2,365	0.0	1,815	0.0	550	30.3	170
6 農 林 水 産 業 費	830,438	10.0	817,319	10.5	13,119	1.6	59,817
7 商 工 費	260,600	3.1	248,258	3.2	12,342	5.0	18,771
8 土 木 費	730,674	8.8	722,904	9.2	7,770	1.1	52,631
9 消 防 費	389,446	4.7	410,323	5.2	△ 20,877	△ 5.1	28,052
10 教 育 費	966,715	11.7	750,708	9.6	216,007	28.8	69,633
11 災 害 復 旧 費	2	0.0	2	0.0			0
12 公 債 費	944,790	11.4	862,094	11.0	82,696	9.6	68,054
13 諸 支 出 金	33,978	0.4	27,953	0.4	6,025	21.6	2,448
14 予 備 費	10,000	0.1	10,000	0.1			720
歳 出 合 計 (1)	8,280,274	100.0	7,818,447	100.0	461,827	5.9	
同上1人当り額(円)	596,433		553,793		42,640	7.7	596,433

第2表

町 税 の 状 況

(単位：千円)

区 分	本年度	前年度	比較	増減率
町 税	1,640,748	1,723,125	△ 82,377	△ 4.8
町 民 税	547,080	612,740	△ 65,660	△ 10.7
個 人	467,690	537,640	△ 69,950	△ 13.0
現 年 課 税 分	460,690	530,640	△ 69,950	△ 13.2
滞 納 繰 越 分	7,000	7,000	0	0.0
法 人	79,390	75,100	4,290	5.7
現 年 課 税 分	79,290	75,000	4,290	5.7
滞 納 繰 越 分	100	100	0	0.0
固 定 資 産 税	911,768	924,522	△ 12,754	△ 1.4
固 定 資 産 税	911,479	924,232	△ 12,753	△ 1.4
現 年 課 税 分	904,479	917,232	△ 12,753	△ 1.4
滞 納 繰 越 分	7,000	7,000	0	0.0
固 定 資 産 等 交 付 金 及 び 納 付 金	289	290	△ 1	△ 0.3
軽 自 動 車 税	58,000	57,863	137	0.2
環 境 性 能 割	2,000	1,600	400	25.0
種 別 割 (現 年 課 税 分)	55,300	55,563	△ 263	△ 0.5
種 別 割 (滞 納 繰 越 分)	700	700	0	0.0
た ば こ 税	109,200	115,000	△ 5,800	△ 5.0
入 湯 税	14,700	13,000	1,700	13.1

第3表

目的別財源内訳表

(単位：千円)

目的別	本年度予算額	特定財源									一般財源
		分担金及び負担金	使用料及び手数料	国庫支出金	県支出金	寄附金	繰入金	諸収入外	地方債	計	
1 議会費	93,984										93,984
2 総務費	1,094,092	4,147	5,086	59,226	34,977		4,680	14,237		122,353	971,739
3 民生費	2,135,458	26,329	51	450,322	317,120		6,000			799,822	1,335,636
4 衛生費	787,732	49	741	13,923	6,913			22,312		43,938	743,794
5 労働費	2,365		54					292		346	2,019
6 農林水産業費	830,438	16,589	4		158,586		1,400	361	400,400	577,340	253,098
7 商工費	260,600	1,293	2,182	7,450	10,772		4,000	100,001		125,698	134,902
8 土木費	730,674		24,203	88,623	2,927			167	351,900	467,820	262,854
9 消防費	389,446			1,600	65			8,862	15,600	26,127	363,319
10 教育費	966,715	182	3,115	15,509	1,632		5,500	3,463	200,600	230,001	736,714
11 災害復旧費	2										2
12 公債費	944,790		3,691							3,691	941,099
13 諸支出金	33,978					26,000		225		26,225	7,753
14 予備費	10,000										10,000
歳出合計	8,280,274	48,589	39,127	636,653	532,992	26,000	21,580	149,920	968,500	2,423,361	5,856,913
1人当り額(円)	596,433	3,500	2,818	45,858	38,392	1,873	1,554	10,799	69,762	174,556	421,877

第4表

目的別一般財源・特定財源内訳表

(単位：千円)

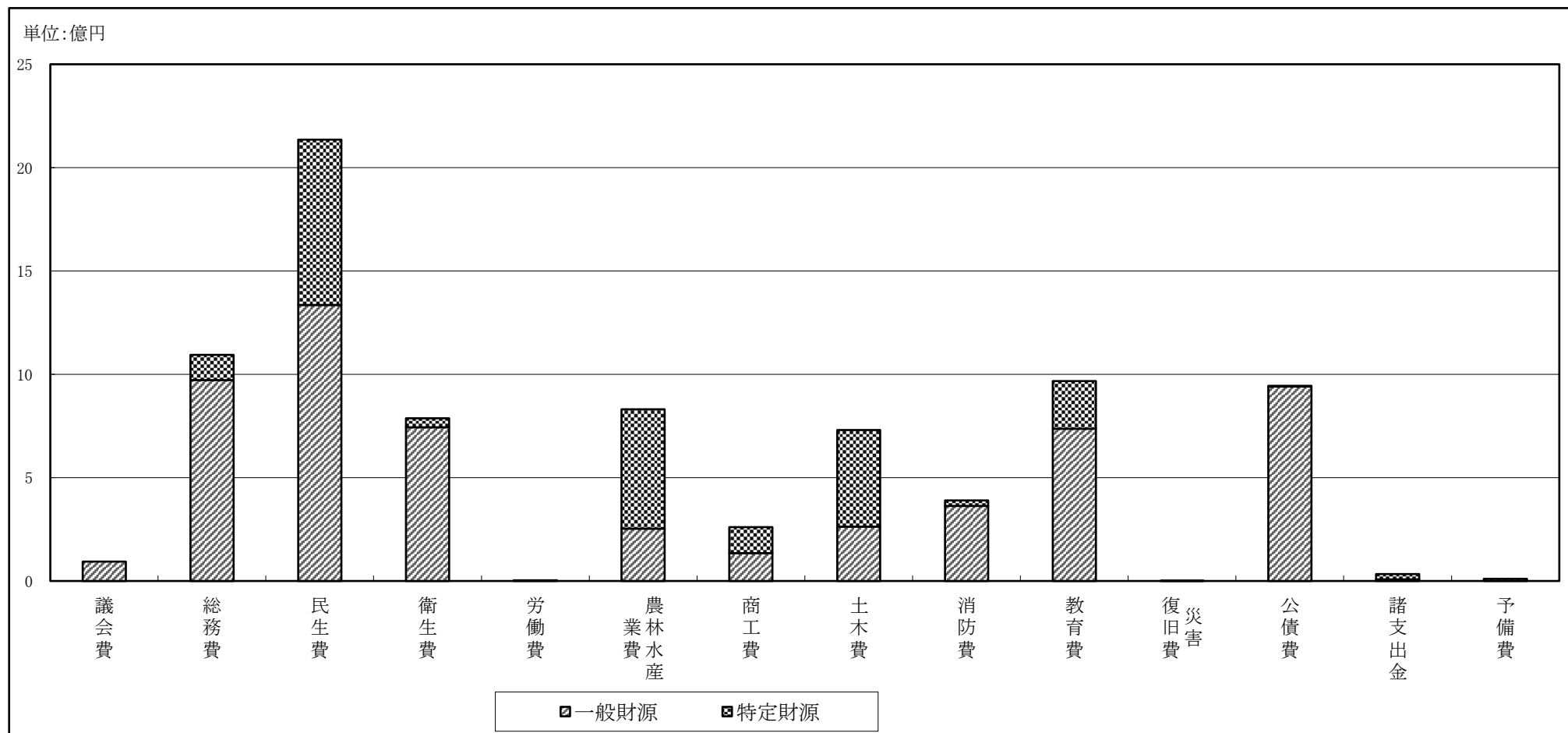
科 目	本年度 (イ)						前年度 (ロ)						差引 (イ) - (ロ)			
	予算額 A	左の財源内訳				予算額 D	左の財源内訳				予算額 A-D	左の財源内訳				
		一般財源		特定財源			一般財源		特定財源			一般財源		特定財源		
		充当額 B	充当率 (%)	充当額 C	充当率 (%)		充当額 E	充当率 (%)	充当額 F	充当率 (%)		増減額 B-E	増減率 (%)	増減額 C-F	増減率 (%)	
1 議会費	93,984	93,984	100.0			95,525	95,525	100.0			△ 1,541	△ 1,541	△ 1.6			
2 総務費	1,094,092	971,739	88.8	122,353	11.2	1,078,432	982,139	91.1	96,293	8.9	15,660	△ 10,400	△ 1.1	26,060	27.1	
3 民生費	2,135,458	1,335,636	62.5	799,822	37.5	1,989,807	1,235,028	62.1	754,779	37.9	145,651	100,608	8.1	45,043	6.0	
4 衛生費	787,732	743,794	94.4	43,938	5.6	803,307	761,081	94.7	42,226	5.3	△ 15,575	△ 17,287	△ 2.3	1,712	4.1	
5 労働費	2,365	2,019	85.4	346	14.6	1,815	1,469	80.9	346	19.1	550	550	37.4	0	0.0	
6 農林水産業費	830,438	253,098	30.5	577,340	69.5	817,319	274,813	33.6	542,506	66.4	13,119	△ 21,715	△ 7.9	34,834	6.4	
7 商工費	260,600	134,902	51.8	125,698	48.2	248,258	128,753	51.9	119,505	48.1	12,342	6,149	4.8	6,193	5.2	
8 土木費	730,674	262,854	36.0	467,820	64.0	722,904	292,641	40.5	430,263	59.5	7,770	△ 29,787	△ 10.2	37,557	8.7	
9 消防費	389,446	363,319	93.3	26,127	6.7	410,323	342,792	83.5	67,531	16.5	△ 20,877	20,527	6.0	△ 41,404	△ 61.3	
10 教育費	966,715	736,714	76.2	230,001	23.8	750,708	680,567	90.7	70,141	9.3	216,007	56,147	8.3	159,860	227.9	
11 災害復旧費	2	2	100.0			2	2	100.0								
12 公債費	944,790	941,099	99.6	3,691	0.4	862,094	856,747	99.4	5,347	0.6	82,696	84,352	9.8	△ 1,656	△ 31.0	
13 諸支出金	33,978	7,753	22.8	26,225	77.2	27,953	7,753	27.7	20,200	72.3	6,025			6,025	29.8	
14 予備費	10,000	10,000	100.0			10,000	10,000	100.0								
歳出合計(イ)	8,280,274	5,856,913	70.7	2,423,361	29.3	7,818,447	5,669,310	72.5	2,149,137	27.5	461,827	187,603	3.3	274,224	12.8	
特別 会計	国民健康保険	1,633,521	25,509	1.6	1,608,012	98.4	1,646,385	310,513	18.9	1,335,872	81.1	△ 12,864	△ 285,004	△ 91.8	272,140	20.4
	後期高齢者医療	213,915	145,916	68.2	67,999	31.8	200,611	138,444	69.0	62,167	31.0	13,304	7,472	5.4	5,832	9.4
	介護保険	1,881,420	339,035	18.0	1,542,385	82.0	1,862,693	337,550	18.1	1,525,143	81.9	18,727	1,485	0.4	17,242	1.1
	母畑財産区	696			696	100.0	1,334			1,334	100.0	△ 638			△ 638	△ 47.8
	中谷財産区	434			434	100.0	912			912	100.0	△ 478			△ 478	△ 52.4
	土地開発事業	16,743			16,743	100.0	6,071			6,071	100.0	10,672			10,672	175.8
	宅地造成事業	5,851			5,851	100.0	17,828			17,828	100.0	△ 11,977			△ 11,977	△ 67.2
	歳出合計(ロ)	3,752,580	510,460	13.6	3,242,120	86.4	3,735,834	786,507	21.1	2,949,327	78.9	16,746	△ 276,047	△ 35.1	292,793	9.9
歳出合計(イ)+(ロ)	12,032,854	6,367,373	52.9	5,665,481	47.1	11,554,281	6,455,817	55.9	5,098,464	44.1	478,573	△ 88,444	△ 1.4	567,017	11.1	

第4表附表

目的別歳出財源内訳

(単位:千円)

区分	議会費	総務費	民生費	衛生費	労働費	農林水産費	商工費	土木費	消防費	教育費	災害復旧費	公債費	諸支出金	予備費
一般財源	93,984	971,739	1,335,636	743,794	2,019	253,098	134,902	262,854	363,319	736,714	2	941,099	7,753	10,000
特定財源		122,353	799,822	43,938	346	577,340	125,698	467,820	26,127	230,001		3,691	26,225	
計	93,984	1,094,092	2,135,458	787,732	2,365	830,438	260,600	730,674	389,446	966,715	2	944,790	33,978	10,000



第5表

性 質 別 総 括 表

(単位：千円)

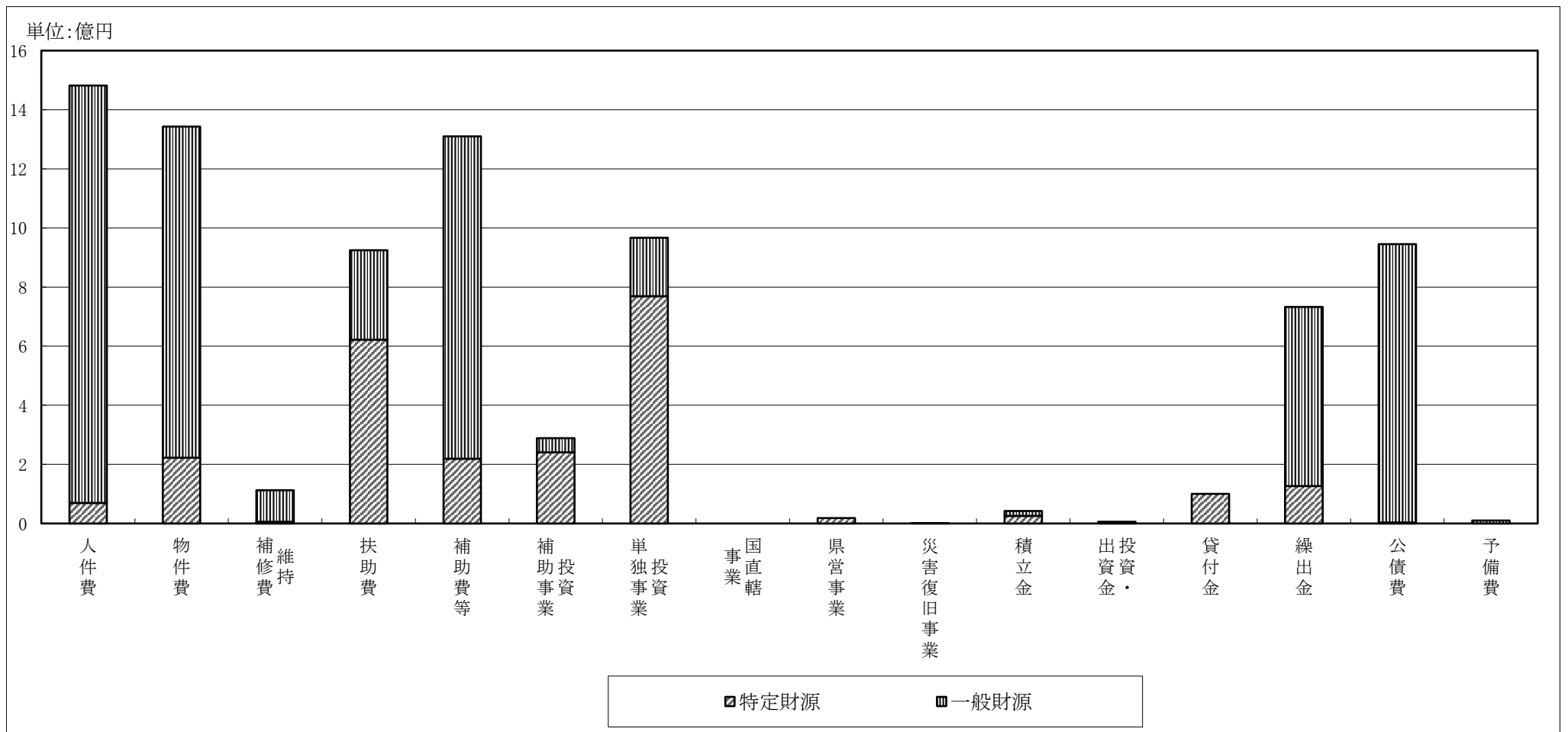
性 質 別	本 年 度		前 年 度		比 較		本年度予算の財源内訳				前年度予算の財源内訳				比 較					
	予算額 A	構成 比%	予算額 B	構成 比%	増減額 A-B	増減 率%	一般財源 C	充当 率%	特定財源 D	充当 率%	一般財源 E	充当 率%	特定財源 F	充当 率%	一般財源 C-E	増減 率%	特定財源 D-F	増減 率%		
消 費 的 経 費	1 人 件 費	1,481,802	17.9	1,409,604	18.1	72,198	5.1	1,412,394	95.3	69,408	4.7	1,344,912	95.4	64,692	4.6	67,482	5.0	4,716	7.3	
	内訳																			
	議員・委員等報酬	119,853	1.5	120,077	1.5	△ 224	△ 0.2	115,720	96.6	4,133	3.4	117,082	97.5	2,995	2.5	△ 1,362	△ 1.2	1,138	38.0	
	特別職の給与	45,516	0.5	44,343	0.6	1,173	2.6	45,516	100.0		0.0	44,343	100.0		0.0	1,173	2.6			
	職 員 給	998,630	12.1	970,909	12.5	27,721	2.9	969,875	97.1	28,755	2.9	937,295	96.5	33,614	3.5	32,580	3.5	△ 4,859	△ 14.5	
	内訳																			
	給 料	464,603	5.6	458,935	5.9	5,668	1.2	451,367	97.2	13,236	2.8	443,046	96.5	15,889	3.5	8,321	1.9	△ 2,653	△ 16.7	
	職員手当等	378,495	4.6	350,937	4.5	27,558	7.9	367,856	97.2	10,639	2.8	338,787	96.5	12,150	3.5	29,069	8.6	△ 1,511	△ 12.4	
	共 済 費	155,532	1.9	161,037	2.1	△ 5,505	△ 3.4	150,652	96.9	4,880	3.1	155,462	96.5	5,575	3.5	△ 4,810	△ 3.1	△ 695	△ 12.5	
	会計年度任用職員給	317,803	3.8	274,275	3.5	43,528	15.9	281,283	88.5	36,520	11.5	246,192	89.8	28,083	10.2	35,091	14.3	8,437	30.0	
2 物 件 費	1,342,958	16.2	1,296,755	16.6	46,203	3.6	1,120,240	83.4	222,718	16.6	1,088,414	83.9	208,341	16.1	31,826	2.9	14,377	6.9		
3 維持補修費	112,153	1.4	90,764	1.2	21,389	23.6	106,653	95.1	5,500	4.9	85,264	93.9	5,500	6.1	21,389	25.1	0	0.0		
4 扶 助 費	924,686	11.2	874,587	11.2	50,099	5.7	303,089	32.8	621,597	67.2	284,850	32.6	589,737	67.4	18,239	6.4	31,860	5.4		
5 補 助 費 等	1,309,478	15.8	1,235,234	15.8	74,244	6.0	1,090,008	83.2	219,470	16.8	1,064,810	86.2	170,424	13.8	25,198	2.4	49,046	28.8		
内訳																				
負 担 金	781,707	9.4	689,020	8.8	92,687	13.5	736,305	94.2	45,402	5.8	688,307	99.9	713	0.1	47,998	7.0	44,689	6,267.7		
補助・交付金	457,756	5.5	472,054	6.0	△ 14,298	△ 3.0	297,629	65.0	160,127	35.0	322,073	68.2	149,981	31.8	△ 24,444	△ 7.6	10,146	6.8		
そ の 他	70,015	0.9	74,160	1.0	△ 4,145	△ 5.6	56,074	80.1	13,941	19.9	54,430	73.4	19,730	26.6	1,644	3.0	△ 5,789	△ 29.3		
小計(1~5) I	5,171,077	62.5	4,906,944	62.9	264,133	5.4	4,032,384	78.0	1,138,693	22.0	3,868,250	78.8	1,038,694	21.2	164,134	4.2	99,999	9.6		
投 資 的 経 費	1 補 助 事 業	288,439	3.5	407,257	5.2	△ 118,818	△ 29.2	47,556	16.5	240,883	83.5	78,942	19.4	328,315	80.6	△ 31,386	△ 39.8	△ 87,432	△ 26.6	
	2 単 独 事 業	966,845	11.7	775,716	9.9	191,129	24.6	197,716	20.4	769,129	79.6	269,323	34.7	506,393	65.3	△ 71,607	△ 26.6	262,736	51.9	
	3 国直轄事業	0		0					100.0						0					
	4 県 営 事 業	18,000	0.2	32,000	0.4	△ 14,000	△ 43.8		0.0	18,000	100.0	800	2.5	31,200	97.5	△ 800	△ 100.0	△ 13,200	△ 42.3	
	5 災害復旧事業	2	0.0	2	0.0		0.0	2	100.0		0.0	2	100.0		0.0	0.0	0	0	0.0	
小計(1~5) II	1,273,286	15.4	1,214,975	15.5	58,311	4.8	245,274	19.3	1,028,012	80.7	349,067	28.7	865,908	71.3	△ 103,793	△ 29.7	162,104	18.7		
そ の 他	1 積 立 金	42,511	0.5	33,314	0.4	9,197	27.6	16,511	38.8	26,000	61.2	13,314	40.0	20,000	60.0	3,197	24.0	6,000	30.0	
	2 投資・出資金	6,000	0.1	0		6,000		6,000	100.0		0.0				6,000					
	3 貸 付 金	100,000	1.2	100,000	1.3		0.0		0.0	100,000	100.0		0.0	100,000	100.0	0		0	0.0	
	4 繰 出 金	732,610	8.8	691,120	8.8	41,490	6.0	605,645	82.7	126,965	17.3	571,932	82.8	119,188	17.2	33,713	5.9	7,777	6.5	
	5 公 債 費	944,790	11.4	862,094	11.0	82,696	9.6	941,099	99.6	3,691	0.4	856,747	99.4	5,347	0.6	84,352	9.8	△ 1,656	△ 31.0	
小計(1~5) III	1,825,911	22.0	1,686,528	21.5	139,383	8.3	1,569,255	85.9	256,656	14.1	1,441,993	85.5	244,535	14.5	127,262	8.8	12,121	5.0		
予 備 費 IV	10,000	0.1	10,000	0.1		0.0	10,000	100.0			10,000	100.0								
合計 I + II + III + IV	8,280,274	100.0	7,818,447	100.0	461,827	5.9	5,856,913	70.7	2,423,361	29.3	5,669,310	72.5	2,149,137	27.5	187,603	3.3	274,224	12.8		

第5表附表

性 質 別 歳 出 財 源 内 訳

(単位:千円)

区 分	人 件 費	物 件 費	維 持 補 修 費	扶 助 費	補助費等	投 資 補 助 事 業	投 資 単 独 事 業	国 直 轄 事 業	県 営 事 業	災 害 復 旧 事 業	積 立 金	投 資 ・ 出 資 金	貸 付 金	繰 出 金	公 債 費	予 備 費
一般財源	1,412,394	1,120,240	106,653	303,089	1,090,008	47,556	197,716			2	16,511	6,000		605,645	941,099	10,000
特定財源	69,408	222,718	5,500	621,597	219,470	240,883	769,129		18,000	0	26,000		100,000	126,965	3,691	
計	1,481,802	1,342,958	112,153	924,686	1,309,478	288,439	966,845	0	18,000	2	42,511	6,000	100,000	732,610	944,790	10,000



第6表

性質別内訳表

(単位：千円)

性質別		1議会費	2総務費	3民生費	4衛生費	5労働費	6農林水産業費	7商工費	8土木費	9消防費	10教育費	11災害復旧費	12公債費	13諸支出金	14予備費	合計		
消 費 的 経 費	1 人件費	83,668	559,089	296,966	86,473		107,343	37,262	59,234	48,443	203,324					1,481,802		
	内 訳	議員・委員等報酬	65,658	19,147	1,160	269		6,963		52	23,203	3,401					119,853	
		特別職の給与		31,626								13,890					45,516	
		職員給	18,010	392,953	190,514	79,511		88,019	21,406	47,248	25,240	135,729					998,630	
		内 訳	給料	9,599	154,670	101,181	42,151		45,202	10,814	21,345	12,970	66,671					464,603
			職員手当等	5,248	183,661	56,710	24,134		27,905	6,907	18,347	7,984	47,599					378,495
			共済費等	3,163	54,622	32,623	13,226		14,912	3,685	7,556	4,286	21,459					155,532
		会計年度任用職員給		115,363	105,292	6,693		12,361	15,856	11,934		50,304					317,803	
	2 物件費	8,645	373,843	146,327	133,271	2,063	65,180	35,300	84,742	28,739	464,848						1,342,958	
	3 維持補修費		9,127	546	695	200	17,000	2,390	57,641	1,800	22,754						112,153	
4 扶助費		7,670	904,381	3,050						9,585						924,686		
費 内 訳	5 補助費等	1,671	124,974	51,761	433,021	102	223,682	77,599	9,332	302,709	76,652			7,975		1,309,478		
	負担金	1,321	15,358	726	420,419	102	38,954	11,013	3,461	288,385	1,968					781,707		
	補助・交付金		96,235	32,745	10,313		178,572	66,410	5,390	1,650	66,441					457,756		
	その他	350	13,381	18,290	2,289		6,156	176	481	12,674	8,243			7,975		70,015		
小計 (1~5) I		93,984	1,074,703	1,399,981	656,510	2,365	413,205	152,551	210,949	381,691	777,163			7,975		5,171,077		
投 資 的 経 費	1 補助事業			450	20,889				267,100							288,439		
	2 単独事業		19,208	8,258	110,333		400,917		230,826	7,755	189,547			1		966,845		
	3 国直轄事業																	
	4 県営事業								18,000							18,000		
	5 災害復旧事業											2				2		
小計 (1~5) II			19,208	8,708	131,222		400,917		515,926	7,755	189,547	2		1		1,273,286		
そ の 他	1 積立金		181	7			16,316				5			26,002		42,511		
	2 投資・出資金							6,000								6,000		
	3 貸付金							100,000								100,000		
	4 繰出金			726,762				2,049	3,799							732,610		
	5 公債費												944,790			944,790		
小計 (1~5) III			181	726,769			16,316	108,049	3,799		5		944,790	26,002		1,825,911		
予備費 IV															10,000	10,000		
合計 I + II + III + IV		93,984	1,094,092	2,135,458	787,732	2,365	830,438	260,600	730,674	389,446	966,715	2	944,790	33,978	10,000	8,280,274		

第7表

款別及び節別内訳表

(単位：千円)

区 分	1 議会費	2 総務費	3 民生費	4 衛生費	5 労働費	6 農林水産業費	7 商工費	8 土木費	9 消防費	10 教育費	11 災害復旧費	12 公債費	13 諸支出金	14 予備費	合 計	構成比%
1 報 酬	40,704	50,434	44,136	5,881		9,452	8,869	11,986	23,203	42,718					237,383	2.9
2 給 料	9,599	192,204	145,641	42,151		51,547	13,699	27,868	12,970	73,847					569,526	6.9
3 職員手当等	18,316	229,982	74,566	25,215		31,432	11,009	22,780	7,984	63,302					484,586	5.9
4 共 済 費	15,049	94,138	32,623	13,226		14,912	3,685	9,725	4,286	23,457					211,101	2.6
5 災害補償費		1													1	0.0
6 恩給及び退職年金															0	0.0
7 報 償 費	350	2,524	17,918	2,260		3,170	100	137	10,545	7,534					44,538	0.5
8 旅 費	1,775	7,902	1,031	408		713	1,357	386	250	2,847					16,669	0.2
9 交 際 費	450	2,500								100					3,050	0.0
10 需 用 費	1,430	70,908	36,353	10,436	1,244	2,494	8,011	12,524	11,828	133,331					288,559	3.4
11 役 務 費	322	37,124	8,275	5,926	293	1,090	1,171	4,180	2,565	25,430					86,376	1.0
12 委 託 料	2,601	221,571	81,548	113,284	673	52,881	23,626	110,922	15,634	261,561					884,301	10.7
13 使用料及び賃借料	2,067	50,526	3,085	3,778	53	23,502	2,101	46,749	2,317	30,487					164,665	2.0
14 工事請負費		21,243	8,000	2,000		386,297	1,500	367,200	6,875	204,017	2				997,134	12.0
15 原 材 料 費		165	46	0		4,500		33,141	100	630					38,582	0.5
16 公有財産購入費		0						8,900		0			1		8,901	0.1
17 備品購入費		700	17,165	154		0			429	19,335					37,783	0.5
18 負担金、補助及び交付金	1,321	111,593	216,568	559,954	102	232,132	77,423	63,652	290,035	68,409					1,621,189	19.6
19 扶 助 費			904,381	3,050						9,585					917,016	11.1
20 貸 付 金							100,000								100,000	1.2
21 補償、補填及び賠償金								6,700					200		6,900	0.1
22 償還金、利子及び割引料		200										944,790	7,775		952,765	11.5
23 投資及び出資金							6,000								6,000	0.1
24 積 立 金		181	7			16,316				5			26,002		42,511	0.5
25 寄 附 金															0	0.0
26 公 課 費		196		9				25	425	120					775	0.0
27 繰 出 金			544,115				2,049	3,799							549,963	6.6
予 備 費														10,000	10,000	0.1
合 計	93,984	1,094,092	2,135,458	787,732	2,365	830,438	260,600	730,674	389,446	966,715	2	944,790	33,978	10,000	8,280,274	100.0
構 成 比 %	1.1	13.2	25.8	9.5	0.0	10.0	3.1	8.8	4.7	11.7	0.0	11.4	0.4	0.1	100.0	

第8表

年度別当初予算の推移

(単位：千円)

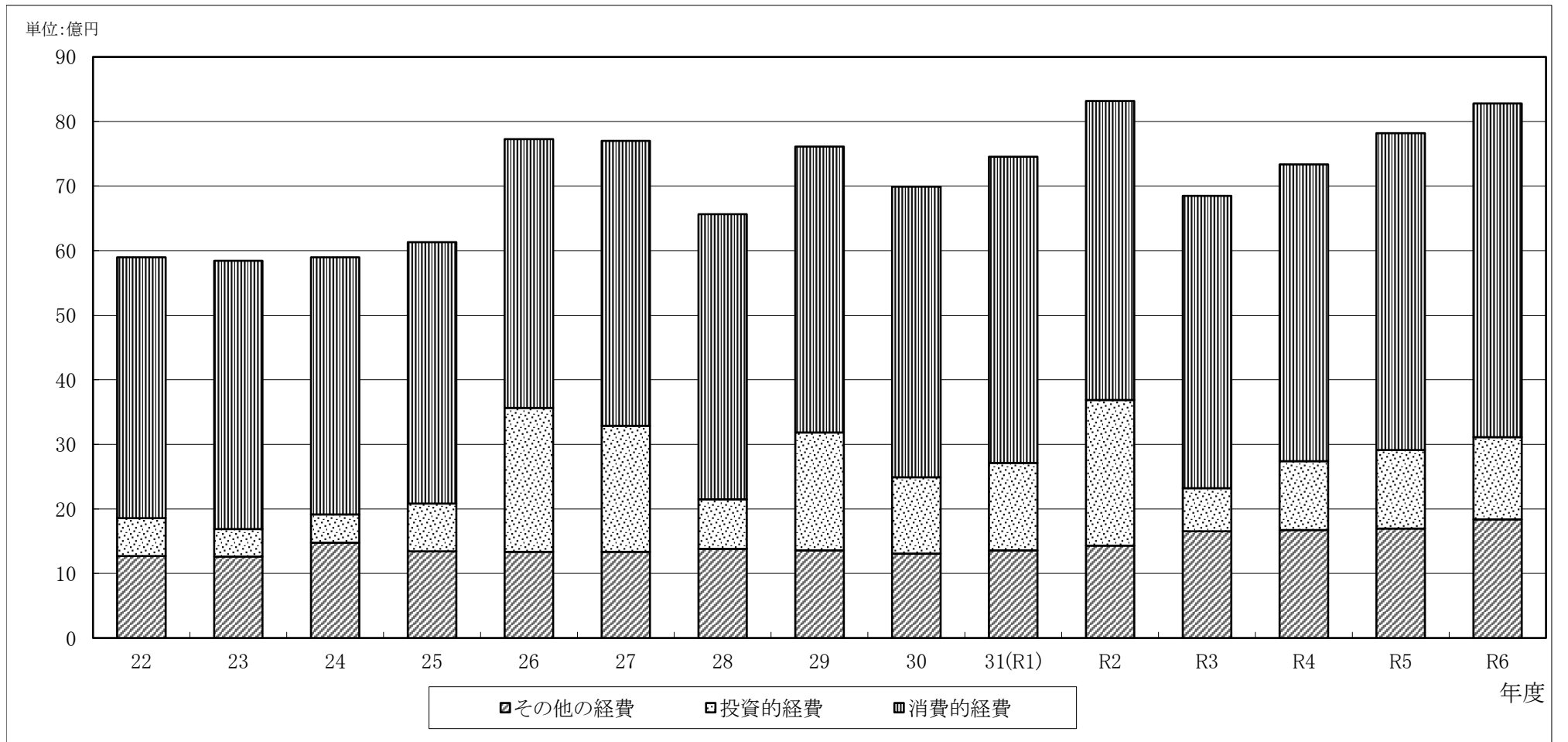
年度	当初予算額	歳 入				歳 出						対前年度比較	
		一 般 財 源		特 定 財 源		消 費 的 経 費		投 資 的 経 費		そ の 他 経 費			
		金 額	構成比	金 額	構成比	金 額	構成比	金 額	構成比	金 額	構成比	金 額	増減率
22	5,894,696	4,773,693	81.0	1,121,003	19.0	4,038,818	68.5	586,182	9.9	1,269,696	21.6	70,894	1.2
23	5,843,205	4,648,409	79.6	1,194,796	20.4	4,156,232	71.1	425,268	7.3	1,261,705	21.6	△ 51,491	△ 0.9
24	5,895,282	4,735,414	80.3	1,159,868	19.7	3,979,534	67.5	441,005	7.5	1,474,743	25.0	52,077	0.9
25	6,130,776	4,707,046	76.8	1,423,730	23.2	4,049,130	66.1	737,448	12.0	1,344,198	21.9	235,494	4.0
26	7,725,736	4,941,110	64.0	2,784,626	36.0	4,160,928	53.9	2,229,748	28.8	1,335,060	17.3	1,594,960	26.0
27	7,699,718	4,893,823	63.6	2,805,895	36.4	4,412,549	57.3	1,951,243	25.3	1,335,926	17.4	△ 26,018	△ 0.3
28	6,565,948	4,809,902	73.3	1,756,046	26.7	4,418,274	67.3	768,176	11.7	1,379,498	21.0	△ 1,133,770	△ 14.7
29	7,612,337	4,982,353	65.5	2,629,984	34.5	4,429,479	58.2	1,824,947	24.0	1,357,911	17.8	1,046,389	15.9
30	6,990,753	4,933,087	70.6	2,057,666	29.4	4,501,715	64.3	1,181,989	17.0	1,307,049	18.7	△ 621,584	△ 8.2
31(R1)	7,454,139	5,277,628	70.8	2,176,511	29.2	4,743,391	63.8	1,351,268	18.1	1,359,480	18.1	463,386	6.6
R2	8,317,644	6,103,461	73.4	2,214,183	26.6	4,631,569	55.7	2,256,134	27.1	1,429,941	17.2	863,505	11.6
R3	6,849,252	5,176,385	75.6	1,672,867	24.4	4,529,173	66.1	666,490	9.7	1,653,589	24.2	△ 1,468,392	△ 17.7
R4	7,335,139	5,259,655	71.7	2,075,484	28.3	4,595,082	62.7	1,066,089	14.5	1,673,968	22.8	485,887	7.1
R5	7,818,447	5,669,310	72.5	2,149,137	27.5	4,906,944	62.8	1,214,975	15.5	1,696,528	21.6	483,308	6.6
R6	8,280,274	5,856,913	70.7	2,423,361	29.3	5,171,077	62.5	1,273,286	15.4	1,835,911	22.0	461,827	5.9

第8表附表

年度別予算の推移

(単位:千円)

区分	H22	H23	H24	H25	H26	H27	H28	H29	H30	H31(R1)	R2	R3	R4	R5	R6
消費的経費	4,038,818	4,156,232	3,979,534	4,049,130	4,160,928	4,412,549	4,418,274	4,429,479	4,501,715	4,743,391	4,631,569	4,529,173	4,595,082	4,906,944	5,171,077
投資的経費	586,182	425,268	441,005	737,448	2,229,748	1,951,243	768,176	1,824,947	1,181,989	1,351,268	2,256,134	666,490	1,066,089	1,214,975	1,273,286
その他の経費	1,269,696	1,261,705	1,474,743	1,344,198	1,335,060	1,335,926	1,379,498	1,357,911	1,307,049	1,359,480	1,429,941	1,653,589	1,673,968	1,696,528	1,835,911
計	5,894,696	5,843,205	5,895,282	6,130,776	7,725,736	7,699,718	6,565,948	7,612,337	6,990,753	7,454,139	8,317,644	6,849,252	7,335,139	7,818,447	8,280,274



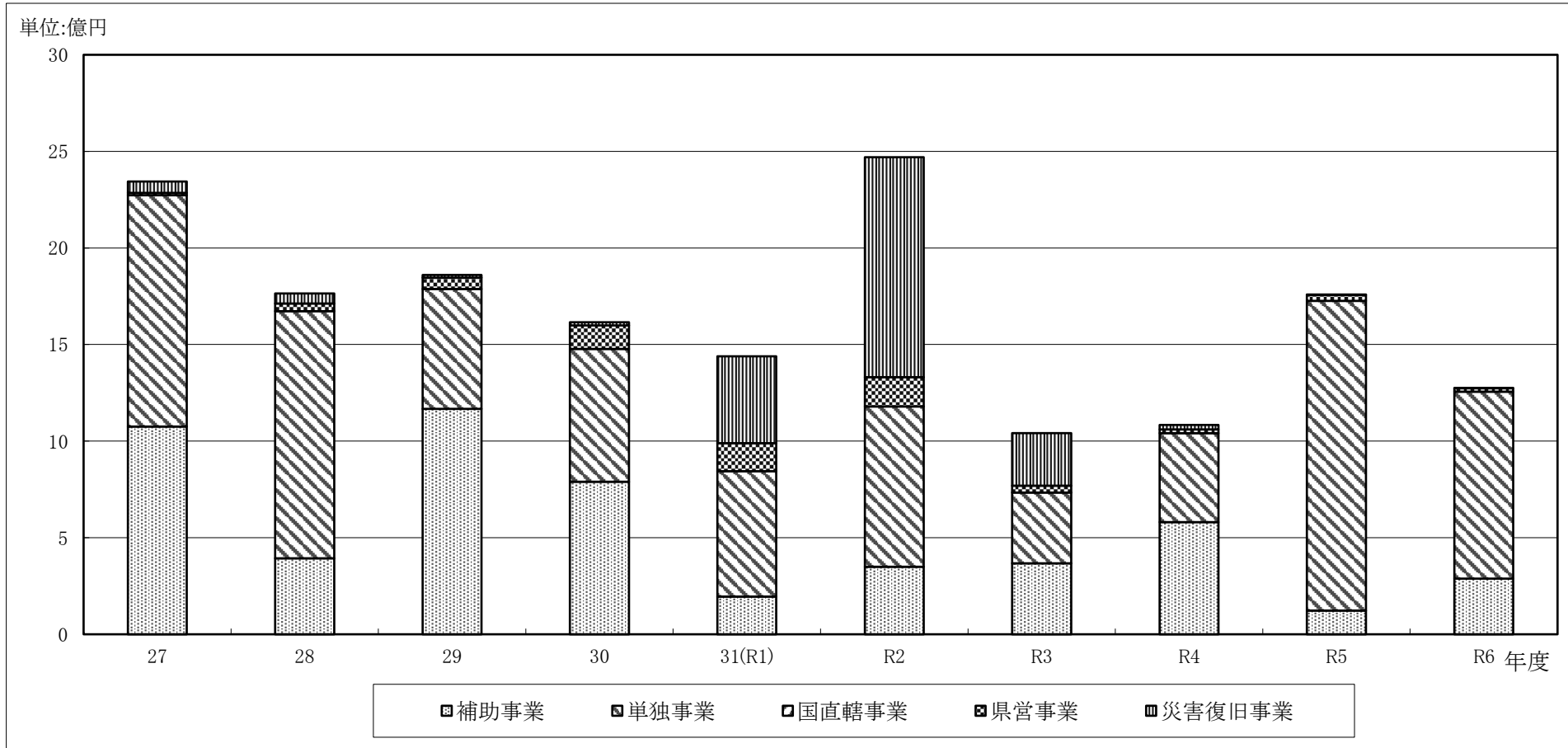
第9表

投資的経費の推移

(単位：千円)

年 度	27	28	29	30	31(R1)	R2	R3	R4	R5	R6
補助事業	1,074,798	393,371	1,166,972	790,416	195,047	349,523	366,864	580,298	123,255	288,439
単独事業	1,198,661	1,279,600	620,013	687,136	649,357	829,535	366,871	461,506	1,602,214	966,845
国直轄事業										
県営事業	12,294	38,858	59,727	121,795	144,835	152,640	36,200	18,880	32,000	18,000
災害復旧事業	58,329	53,000	13,306	16,387	449,161	1,138,246	271,901	23,057	2	2
合 計	2,344,082	1,764,829	1,860,018	1,615,734	1,438,400	2,469,944	1,041,836	1,083,741	1,757,471	1,273,286

※ 平成27年度から令和4年度までは決算額、令和5年度は決算見込額、令和6年度は予算額



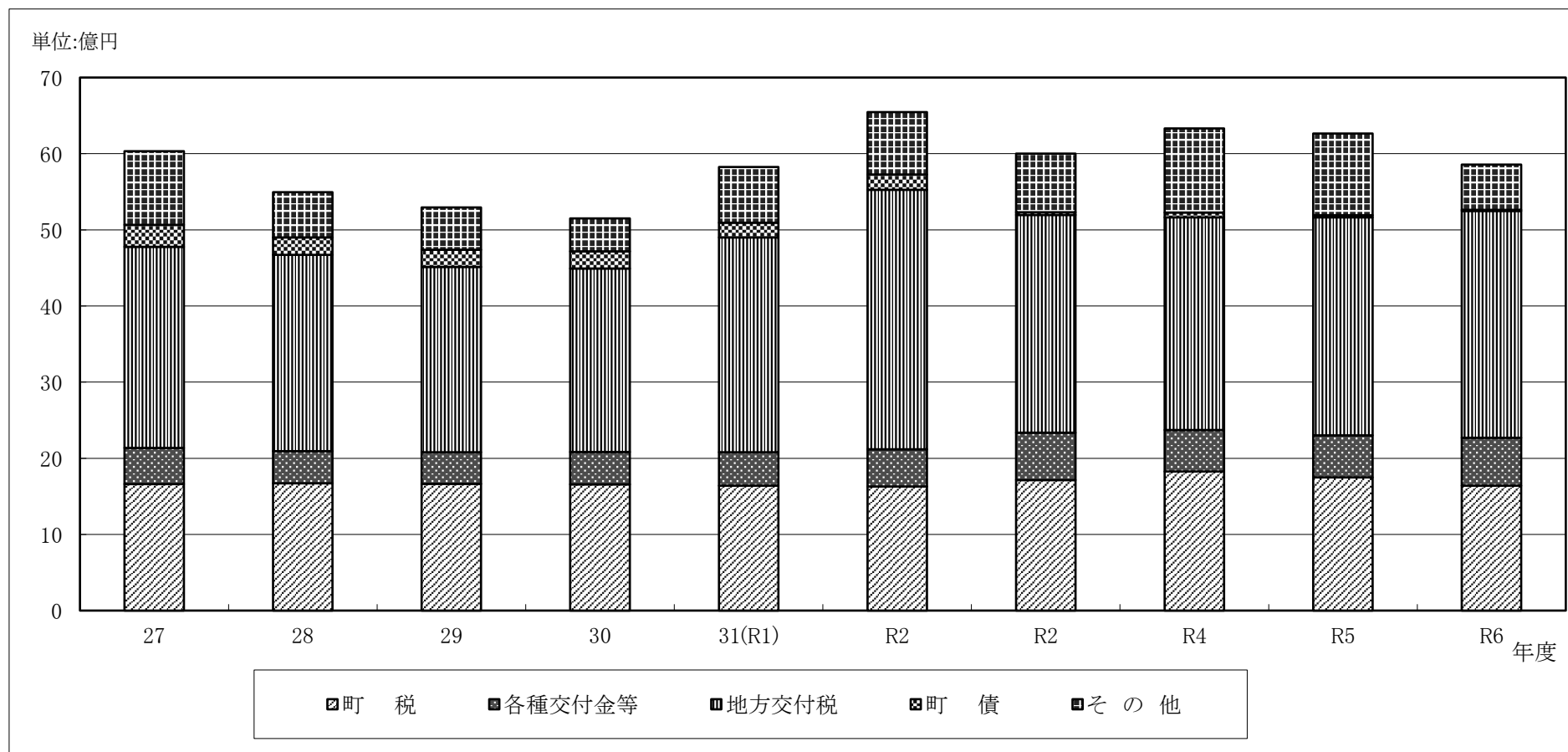
第10表

歳 入 一 般 財 源 の 推 移

(単位：千円)

年 度	27	28	29	30	31(R1)	R2	R2	R4	R5	R6
町 税	1,662,632	1,670,707	1,663,286	1,656,969	1,638,606	1,628,516	1,713,108	1,826,510	1,750,695	1,640,748
各種交付金等	471,597	422,844	416,749	424,857	442,762	490,222	622,118	543,544	552,135	628,554
地方交付税	2,643,385	2,578,172	2,434,365	2,408,893	2,817,492	3,407,312	2,860,808	2,793,305	2,860,117	2,980,096
町 債	288,576	227,505	225,107	226,533	193,105	201,078	34,200	62,144	29,071	13,372
そ の 他	967,633	595,663	555,701	432,011	732,910	818,886	769,916	1,105,449	1,072,354	594,143
合 計	6,033,823	5,494,891	5,295,208	5,149,263	5,824,875	6,546,014	6,000,150	6,330,952	6,264,372	5,856,913

※ 平成27年度から令和4年度までは決算額、令和5年度は決算見込額、令和6年度は予算額



第11表

地方消費税交付金の充当状況

(単位：千円)

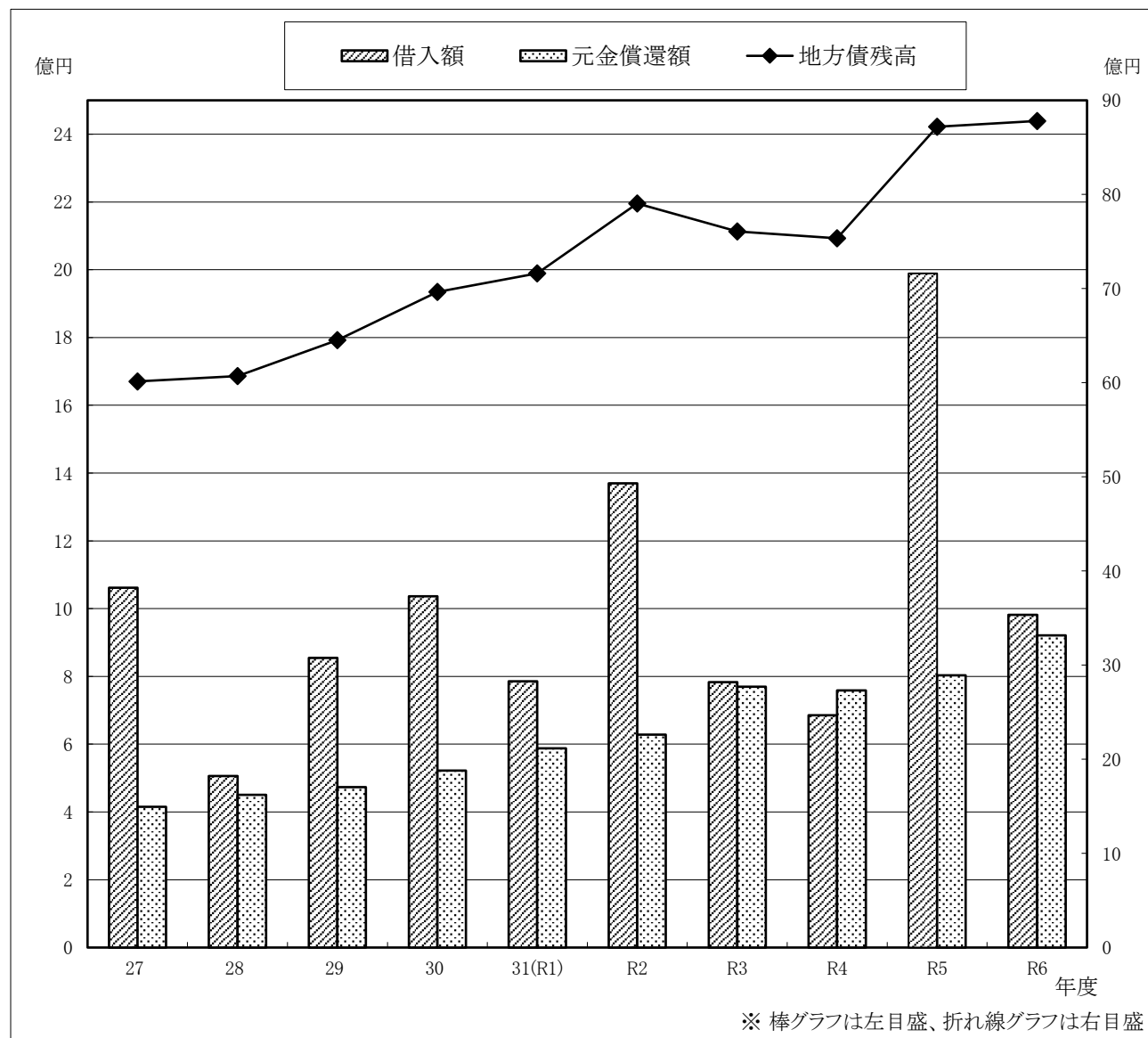
事業名		令和4年度				令和5年度				令和6年度			
		事業費	左の財源内訳			事業費	左の財源内訳			事業費	左の財源内訳		
			特定財源	一般財源			特定財源	一般財源			特定財源	一般財源	
				引上げ分の 地方消費税	その他			引上げ分の 地方消費税	その他			引上げ分の 地方消費税	その他
社会福祉	児童福祉事業 ・保育関係経費 ・子ども医療費給付事業 ほか	586,418	359,391	40,507	186,520	538,246	388,064	31,235	118,947	621,446	435,985	35,057	150,404
	高齢者福祉事業 ・生活あんしんサポート事業 ・老人福祉施設入所経費 ほか	75,179	8,691	11,863	54,625	82,051	870	16,884	64,297	74,755	8,670	12,492	53,593
	障害者福祉事業 ・障害福祉サービス等給付事業 ・自立支援医療費給付事業 ほか	393,688	257,316	24,332	112,040	373,049	240,209	27,629	105,211	348,117	225,637	23,152	99,328
	小 計	1,055,285	625,398	76,702	353,185	993,346	629,143	75,748	288,455	1,044,318	670,292	70,701	303,325
社会保険	国民健康保険	139,935	61,932	13,918	64,085	197,315	93,114	21,672	82,529	165,337	62,932	19,357	83,048
	介護保険	310,825	13,650	53,023	244,152	305,213	13,575	60,656	230,982	311,197	16,272	55,748	239,177
	後期高齢者医療	242,515	36,949	36,678	168,888	245,725	38,574	43,084	164,067	250,219		47,298	202,921
	小 計	693,275	112,531	103,619	477,125	748,253	145,263	125,412	477,578	726,753	79,204	122,403	525,146
保健衛生	予防対策事業 ・予防接種事業	48,104	522	8,490	39,092	50,940	353	10,521	40,066	51,849	146	9,773	41,930
	健康対策事業 ・健康診査・検診事業 ・母子保健事業 ほか	53,302	14,337	6,952	32,013	66,455	20,119	9,637	36,699	73,462	19,913	10,122	43,427
	小 計	101,406	14,859	15,442	71,105	117,395	20,472	20,158	76,765	125,311	20,059	19,895	85,357
合 計		1,849,966	752,788	195,763	901,415	1,858,994	794,878	221,318	842,798	1,896,382	769,555	212,999	913,828

※ 事務費、事務職員の人件費は、事業費から除いています。

第12表

公債費と地方債残高の推移

年度	借入額	年度別償還額		地方債残高
		元利償還額	左のうち元金	
27	1,061,876	464,507	415,284	6,014,019
28	506,505	492,059	450,790	6,069,734
29	854,418	507,183	473,173	6,450,979
30	1,036,633	550,398	522,317	6,965,295
31(R1)	785,205	611,173	588,172	7,162,328
R2	1,370,164	646,080	628,031	7,904,461
R3	783,397	783,397	769,473	7,608,188
R4	685,444	769,592	759,070	7,534,562
R5	1,989,171	816,049	803,647	8,720,086
R6	981,872	944,790	921,219	8,780,739



※ 平成27年度から令和4年度までは決算額、令和5年度は決算見込額（「借入額」は、年度内に全額借入れるものとして積算）、令和6年度は予算額

令和6年度当初予算の主な事業

石川町第6次総合計画「いしかわ幸せ共創プラン」

将来像

共に創る 幸せ実現のまち

「人口減少社会における量から質への転換」
「行政と町民が一体で取り組む共創社会の実現」

基本目標1 健康で元気に暮らせるまち

基本目標2 活力ある産業を形成するまち

基本目標3 豊かな心・町民文化を育むまち

基本目標4 安全で住みよいまち

基本目標5 都市機能が充実したまち

基本目標6 共に創るまち

基本目標別事業費分類

【基本目標1】健康で元気に暮らせるまち

施策1	地域福祉の推進	7事業	83,181千円
施策2	児童福祉の充実	15事業	906,753千円
施策3	保健・医療の充実	15事業	227,751千円
施策4	障がい者福祉の充実	7事業	349,713千円
施策5	高齢者福祉の充実	8事業	386,321千円
施策6	人権尊重・権利擁護の推進	1事業	214千円
施策7	保険制度(国保・後期・介護)	3事業	4,137,412千円
基本目標1 合計		56事業	6,091,345千円

【基本目標3】豊かな心・町民文化を育むまち

施策1	生涯学習の充実	6事業	129,282千円
施策2	社会教育の充実	4事業	6,358千円
施策3	学校教育の充実	30事業	519,883千円
施策4	文化の振興と歴史資源の継承	8事業	58,699千円
施策5	鉱物の保存・活用	-事業	-千円
施策6	スポーツの振興	7事業	258,025千円
基本目標3 合計		55事業	972,247千円

【基本目標5】都市機能が充実したまち

施策1	土地利用の推進	3事業	48,912千円
施策2	生活道路の充実	7事業	524,076千円
施策3	河川環境整備の推進	1事業	46,255千円
施策4	住環境の整備	11事業	133,740千円
施策5	上水道の整備	2事業	108,333千円
施策6	公共交通網の整備	1事業	81,106千円
基本目標5 合計		25事業	942,422千円

【基本目標2】活力ある産業を形成するまち

施策1	農林業の振興	22事業	830,438千円
施策2	商工業の振興	6事業	165,608千円
施策3	雇用の創出	4事業	4,201千円
施策4	観光の振興	5事業	86,663千円
基本目標2 合計		37事業	1,086,910千円

【基本目標4】安全で住みよいまち

施策1	消防・防災対策の充実	8事業	389,446千円
施策2	交通安全・防犯対策の充実	3事業	7,068千円
施策3	資源循環の推進	6事業	450,938千円
施策4	放射能対策の推進	-事業	-千円
基本目標4 合計		17事業	847,452千円

【基本目標6】共に創るまち

施策1	協働による地域づくりの推進	5事業	29,214千円
施策2	効率的な行財政運営	9事業	114,313千円
施策3	広域行政・地方分権	3事業	32,492千円
施策4	情報化の推進	2事業	119,066千円
施策5	町民参加	4事業	95,853千円
施策6	まちなか再生の推進	1事業	802千円
基本目標6 合計		24事業	391,740千円

その他の事業

44事業 1,700,738千円

〔 総 計 〕 258事業 12,032,854千円

令和6年度 人口減少対策事業

事業費 1,168,276千円

①子ども・子育て支援

802,704千円

No.	主な内容	担当課	事業費
1	【新規】こども食堂運営への支援	保健福祉課	240千円
2	【拡充】仕事・子育て両立支援(男性育休取得者への奨励金) 新生児出生祝金、保育士支援(居住補助)、在宅育児支援、民間保育施設給食費補助	教育課	23,110千円
3	【新規】こども計画策定 病児保育施設広域利用、ファミリーサポートセンター、多子世帯保育料補助	教育課	9,898千円
4	放課後児童の活動拠点確保(児童クラブ)	教育課	38,520千円
5	未就学児の遊びと子育て支援(スキッズひろば)、子育て支援イベント開催	教育課	10,303千円
6	子ども医療費の無料化	町民課	63,728千円
7	【拡大】児童手当の給付対象拡大・所得制限撤廃	保健福祉課	231,811千円
8	【継続】認定こども園の整備・供用開始(令和6年12月)	教育課	31,871千円
9	在宅当番医、周産期・小児医療体制の確保	保健福祉課	4,648千円
10	妊産婦医療費の補助	町民課	2,420千円
11	【新規】子育てポータルサイト開設 出産・子育て応援給付事業、産科・小児科オンライン相談、妊婦一般検診、子育て支援アプリ、特定不妊治療補助、不育症治療費補助、妊産婦タクシー補助	保健福祉課	24,477千円
12	【新規】新型コロナウイルスワクチン接種助成、インフルエンザ、子宮頸がんワクチン接種助成 等	保健福祉課	51,879千円
13	小学校教育指導講師の招致	教育課	332千円
14	通学バス運行、通学支援	教育課	139,714千円
15	ICT教育環境の充実、児童用タブレット、保護者メールサービス、授業・校務支援システム	教育課	18,850千円

No.	主な内容	担当課	事業費
16	小学校教育・ICT支援員の配置	教育課	26,327千円
17	英国文化体験事業の実施	教育課	3,576千円
18	小学校体育競技、合唱、合奏大会等出場への支援	教育課	650千円
19	小学校給食費全額補助	教育課	29,586千円
20	ICT教育環境の充実、生徒用タブレット、保護者メールサービス、授業・校務支援システム	教育課	7,798千円
21	中学校教育・ICT支援員の配置	教育課	10,349千円
22	中学校体育競技、合唱、合奏大会等出場への支援	教育課	4,945千円
23	中学校給食費全額補助	教育課	20,029千円
24	【新規】男女共同参画プラン策定、保育所・小学校の読書活動支援	生涯学習課	6,615千円
25	放課後児童の活動拠点確保(野木沢小)	生涯学習課	1,612千円
26	親子教室、児童体験教室、家庭教育学級活動支援	生涯学習課	1,392千円
27	地域スポーツ活動支援(地域少年スポーツ活動補助金)	生涯学習課	150千円
28	小中学校の水泳教育環境の充実、児童水泳教室の開設	生涯学習課	37,874千円

②定住・移住支援

365,572千円

No.	主な内容	担当課	事業費
1	児童生徒と共に創るまちづくり事業補助、高校魅力化推進事業補助	企画商工課	3,239千円
2	【新規】水郡線開通90周年記念事業(企画列車運行)、【新規】水郡線団体利用補助金 買い物支援ミニバス実証運行、地方バス路線運行維持対策補助	企画商工課	81,106千円
3	奨学金返還支援、移住家賃補助、結婚新生活支援、テレワーク暮らし体験補助、はぴ福ナビ、結婚サポーター、職業体験ツアー、地域おこし協力隊	企画商工課	19,008千円
4	認定新規就農者支援	農政課	2,400千円
5	耕作放棄地の解消、農業生産活動支援	農政課	41,050千円

No.	主な内容	担当課	事業費
6	耕作放棄地解消支援補助、新規就農者支援、農業経営改善支援	農政課	30,750千円
7	空き店舗等活用創業支援事業、ワーク&ライフ教育事業補助、創業支援事業補助	企画商工課	1,479千円
8	UIJターン合同就職説明会、町内企業交流会、町内高校向け町内企業合同説明会、がんばる企業支援補助、企業立地奨励金、企業紹介パンフレット作成	企画商工課	135,679千円
9	【新規】空き家対策支援事業、【新規】空き家状態調査支援事業 老朽危険空き家等除却事業費補助、空き家家財整理事業費補助	都市建設課	5,908千円
10	【新規】生活基本計画改訂・空き家等対策計画改訂 子育て世帯・若者住宅取得補助、浸水地域住宅かさ上げ事業費補助	都市建設課	43,753千円
11	【新規】多子世帯・ひとり親世帯家賃低廉化補助 要配慮者用賃貸住宅改修費補助	都市建設課	1,200千円

主な事業一覧

No.	区分	款	項	目	事業名	事業概要	担当課	本年度 事業費	本年度予算の財源内訳				前年度 事業費	増減
									国県支出金	地方債	その他	一般財源		
基本目標1 健康で元気に暮らせるまち〔保健・福祉・医療〕														
1	新規	03	01	01	社会福祉総務経費	社会福祉協議会への社会福祉事業委託費、保護司会等関係団体への負担金、子ども食堂の運営を支援するための補助等	保健福祉課	26,911	184	0	0	26,727	25,174	1,737
2		03	01	02	重度心身障害者医療費給付事業	重度心身障害者等に対し、医療費の自己負担金分を助成	町民課	30,135	15,000	0	0	15,135	30,135	0
3		03	01	02	障害福祉サービス等給付事業	障がいのある方への日常生活の介護支援または自立生活や就労を目指す人を支援するなど総合的なサービス給付	保健福祉課	281,120	189,544	0	0	91,576	303,034	△ 21,914
4	新規	03	01	02	地域生活支援事業	障がい者（児）が自立した生活を営むための地域の特性や利用者の状況に応じた支援事業を実施。石川地方障がい者基幹相談支援センターへ相談業務及び相談支援事業者への指導・助言業務等を委託、生活自立困難者の就労支援事業への補助	保健福祉課	17,585	7,725	0	0	9,860	15,246	2,339
5		03	01	02	自立支援医療費給付事業	自立した日常生活や社会生活を営むために、心身の障がいによる負担を除去・軽減させるための医療給付	保健福祉課	16,626	12,469	0	0	4,157	17,950	△ 1,324
6		03	01	02	重度障害者支援事業	重度心身障がい者等に対し、交通費等の一部助成、材料費等を給付	保健福祉課	1,898	849	0	0	1,049	1,498	400
7	拡充	03	01	03	生活あんしんサポート事業	要援護及び一人暮らし高齢者に対する生活支援（緊急通報システムは対象者を65歳に拡大して実施・軽度生活援助・住宅改修費支援・日常生活用具給付等）	保健福祉課	4,349	157	0	50	4,142	3,997	352
8		03	01	03	高齢者いきいき活動助成事業	老人クラブ、シルバー人材センターに対する補助金、高齢者の移動手段の確保及び交通事故の防止のため、75歳以上の高齢者及び65歳から74歳の運転免許証返納者に対して、タクシー料金及び温泉入浴料金の一部を助成	保健福祉課	9,321	662	0	0	8,659	9,292	29
9	新規	03	01	03	介護事業	介護支援専門員の人材確保及び定着を図るための支援事業、在宅介護支援事業、社会福祉法人施設利用者の負担軽減支援事業、介護職員養成研修・実務者研修受講費用の補助、介護特別会計への繰出金等	保健福祉課	311,197	16,272	0	0	294,925	305,493	5,704

No.	区分	款 項 目	事 業 名	事 業 概 要	担 当 課	本年度 事業費	本年度予算の財源内訳				前年度 事業費	増減
							国県支出金	地方債	その他	一般財源		
10		03 01 03	老人福祉施設入所経費	養護老人ホーム入所者の措置費用	保健福祉課	48,300	0	0	7,800	40,500	50,600	△ 2,300
11		03 02 01	赤ちゃん広場・屋内遊び場 管理経費	文教福祉複合施設の中に、子どもとその保護者が集い、子育てに関する情報交換や交流を図れる場を提供する	教育課	10,303	6,168	0	0	4,135	10,425	△ 122
12	拡充	03 02 01	子ども・子育て支援給付事業	第一子からを対象とした新生児祝金の支給と0,1,2歳児を在宅で育児する保護者に対し支援金を支給、このほか保育士を確保するための住宅補助や育児休業を促進するため企業や男性育休取得者に奨励金を助成	教育課 保健福祉課	23,110	0	0	6,000	17,110	24,300	△ 1,190
13		03 02 01	児童クラブ運営経費	保護者が労働等により昼間家庭にいない小学校児童に対し、授業の終了後に、遊びと生活の場を提供し、健全な育成を図る事業	教育課	38,520	9,468	0	4,875	24,177	29,392	9,128
14		03 02 01	民間保育施設運営支援事業	民間保育施設に対し、運営に係る施設型給付費を給付	教育課	188,832	135,765	0	0	53,067	186,871	1,961
15	新規	03 02 01	子ども・子育て総務経費	多様化する保育ニーズに対応するためのファミリーサポート事業の経費や多子世帯の経済的負担を軽減するための補助金交付、このほか病気の治療中、または病気の回復期にある子どもが郡山広域圏で行っている「病児保育事業」を利用できるようにするための負担金	教育課	9,898	1,400	0	1	8,497	7,169	2,729
16		03 02 02	子ども医療費給付事業	0歳から高校修了までの、子どもの医療費の自己負担金分を助成	町民課	63,728	37,250	0	0	26,478	58,618	5,110
17	拡充	03 02 02	ひとり親家庭医療費給付事業	配偶者のいない父又は母の医療費の自己負担金分を助成。令和6年4月1日から福島県内において現物給付。また、一部負担金の廃止(世帯ごと1月1,000円)	町民課	3,231	1,452	0	0	1,779	2,673	558
18	拡充	03 02 02	児童手当給付事業	中学校修了前の児童の保護者に対し、児童手当を給付、6年10月からは対象を高校生まで拡充し、第3子以降の金額の見直しと所得制限を撤廃して実施	保健福祉課	231,811	194,469	0	0	37,342	173,887	57,924
19		03 02 02	障害児通所給付事業	心身に障がいや発達の心配がある児童を対象に、通所または訪問により療育・訓練等の支援を行うためのサービス給付	保健福祉課	35,050	26,217	0	0	8,833	27,451	7,599

No.	区分	款 項 目	事 業 名	事 業 概 要	担 当 課	本年度 事業費	本年度予算の財源内訳				前年度 事業費	増減
							国県支出金	地方債	その他	一般財源		
20		03 02 03	保育所運営経費	町立保育所の光熱水費や給食の食材、調理委託等の運営に係る経費	教育課	86,876	0	0	12,922	73,954	103,426	△ 16,550
21	新規	03 02 03	保育施設整備事業	町立認定こども園の園庭遊具、備品整備等	教育課	31,871	0	0	0	31,871	2,319	29,552
22		03 02 03	認定こども園運営経費	町立認定こども園の施設運営に係る経費	教育課	36,657	0	0	0	36,657	0	36,657
23	新規	04 01 01	保健衛生総務経費	健康いしかわ21計画の策定業務、骨髄移植ドナー交付金、健康ポイント事業（健康づくり事業やボランティア活動に参加した者へポイントを付与する事業）の実施	保健福祉課	6,441	70	0	0	6,371	3,874	2,567
24	新規	04 01 01	運動教室事業	健康づくり啓発事業、温水プールの軽運動場を活用したトレーニングジム運動指導士配置事業、各種健康教室の実施	保健福祉課	3,000	600	0	0	2,400	2,104	896
25		04 01 01	医療体制確保事業	休日における地域住民の医療体制の確保を図る在宅当番医制事業（石川管内共同）周産期・小児地域医療に係る支援事業負担金（須賀川市、岩瀬郡及び石川郡共同）救急安心センター事業（＃7119救急電話相談）	保健福祉課	4,648	0	0	0	4,648	4,726	△ 78
26		04 01 01	健康診査・検診事業	疾病の早期発見・早期治療のための特定健診、特定保健指導、がん検診、重症化予防保健指導、放射線による健康被害や不安軽減のための県民健康診査の実施、感染症予防等補助金、脳ドッグ（MRI）の実施	保健福祉課	32,276	1,301	0	0	30,975	31,997	279
27		04 01 01	母子保健事業	特定不妊治療、不育症治療、妊産婦一般健康診査、妊産婦タクシー料金助成、産婦人科・小児科オンライン相談の運営、子ども家庭センターの設置、出産・子育て応援交付金事業の実施	保健福祉課	24,477	8,127	0	49	16,301	26,511	△ 2,034
28		04 01 01	妊産婦医療費給付事業	妊娠4か月となる月の初日から出産月の翌月末日までにある妊産婦に対し、医療費の自己負担分を助成	町民課	2,420	0	0	0	2,420	2,210	210
29		04 01 01	後期高齢者保健事業	後期高齢者の健康診査等の経費、後期高齢者保健事業と国民健康保険、介護保険制度における介護予防等の取り組みの一体的な実施、健診事前予約制の実施	町民課	14,973	0	0	9,834	5,139	12,316	2,657

No.	区分	款	項	目	事業名	事業概要	担当課	本年度 事業費	本年度予算の財源内訳				前年度 事業費	増減
									国県支出金	地方債	その他	一般財源		
30	新規	04	01	02	予防接種事業	乳幼児、児童生徒及び高齢者に対する 予防接種に係る経費 高齢者のインフルエンザワクチン及び新型コロナワクチン接 種の自己負担額の一部助成、子どものイン フルエンザ予防接種の無料化、子宮頸がんワクチ ンの全額助成	保健福祉課	51,879	146	0	0	51,733	50,985	894
31			特別会計		国民健康保険特別会計	国民健康保険法に基づく医療保険給付 事業	町民課 税務課	1,633,521	1,203,666		174,846	255,009	1,646,385	△ 12,864
32			特別会計		後期高齢者医療特別会計	高齢者の医療の確保に関する法律に基 づき実施する後期高齢者への医療保険給 付事業	町民課	213,915			67,999	145,916	200,611	13,304
33			特別会計		介護保険特別会計	介護保険給付事業、地域支援事業、介 護予防事業、地域包括支援センター委託 経費	保健福祉課	1,881,420	1,199,837		342,548	339,035	1,862,693	18,727
基本目標2 活力ある産業を形成するまち〔産業・観光〕														
34		06	01	01	農地集積・流動化事業	農地利用の最適化の推進、農地の権利 移動及び農業振興にかかわる事業	農業委員会事 務局	1,408	0	0	157	1,251	1,408	0
35		06	01	02	農業総務経費	農業専門員の配置、農業政策検討チー ム設置	農政課	5,452	334	0	0	5,118	5,071	381
36		06	01	03	中山間地域等直接支払事業	中山間地域の条件不利補正・担い手の 育成等による生産活動等の維持、耕作放 棄地の発生防止等の多面的機能発揮のた めの共同取組活動に対する交付金	農政課	41,050	30,817	0	0	10,233	40,597	453
37		06	01	03	農業経営体活性化事業	認定農業者等担い手育成に関する経 費、農業経営改善支援事業補助金、耕作 放棄地解消支援事業補助金、集落営農活 性化プロジェクト促進事業補助金、収入 保険加入促進事業補助金	農政課	30,750	5,400	0	0	25,350	29,600	1,150
38	新規	06	01	03	園芸作物振興事業	風評に打ち勝つ園芸産地競争力強化事 業補助金	農政課	5,812	5,811	0	0	1	0	5,812
39		06	01	03	水田利活用自給力向上事業	新規需要米生産推進事業補助金、経営 所得安定対策等推進事業補助金、水稻低 コスト化推進事業補助金	農政課	21,569	1,591	0	0	19,978	34,590	△ 13,021
40		06	01	03	特産品開発事業	町の農林畜産物等を活かした特産品及 び6次化商品を開発することで地域産業 の振興を図る。	農政課	3,171	0	0	0	3,171	11,963	△ 8,792

No.	区分	款	項	目	事業名	事業概要	担当課	本年度 事業費	本年度予算の財源内訳				前年度 事業費	増減
									国県支出金	地方債	その他	一般財源		
41	一部 新規	06	01	03	道の駅整備事業	用地造成工事、西部工業団地調整池改修工事、道路改良工事、電柱移転工事、土地賃借料	農政課	405,660	0	397,800	0	7,860	368,802	36,858
42		06	01	03	地域計画（人・農地プラン）推進事業	新規就農者の育成、目指すべき将来の農地利用の姿を明確化する地域計画の策定、新規就農者に対し、農業次世代人材投資資金の交付	農政課	7,116	7,078	0	0	38	2,802	4,314
43	新規	06	01	03	鳥獣被害対策事業	鳥獣による農林水産物への被害軽減のための鳥獣被害防止総合対策事業	農政課	6,730	499	0	0	6,231	6,890	△ 160
44		06	01	04	畜産業振興事業	家畜貸付事業、畜産共進会、家畜防疫事業経費、酪農ヘルパー推進助成、優良基礎牛導入事業補助、飼料高騰緊急対策事業補助	農政課	9,929	0	0	0	9,929	10,933	△ 1,004
45		06	01	05	多面的機能支払事業	農地・水・環境の良好な保全と質的向上を図る地域共同の取組支援事業	農政課	55,043	39,016	0	0	16,027	57,270	△ 2,227
46		06	02	01	森林環境保全事業	森林整備と放射性物質対策を一体的に行うふくしま森林再生事業、森林環境税を財源とした森林環境交付金事業、シイタケ原木林などの再生を図るための広葉樹林再生事業 等	農政課	47,455	37,072	0	0	10,383	48,437	△ 982
47	一部 新規	07	01	02	中小企業支援事業	石川町中小企業・小規模企業振興会議による中小企業等振興策の調査検討・実施、立地企業支援、中小企業等の資金繰り支援、中小企業育成支援、企業紹介パンフレットの作成、企業立地奨励金、UIJターンオンライン合同就職説明会、町内企業交流会、親子体験企業ツアー	企画商工課	135,679	6,414	0	100,000	29,265	144,405	△ 8,726
48		07	01	02	商工振興事業	商工業者の振興、いしかわワーク&ライフ教育事業及び創業支援事業の支援、空き家店舗等活用創業支援事業補助金	企画商工課	1,479	0	0	0	1,479	1,479	0
49	新規	07	01	03	観光物産振興事業	観光物産の振興、地域おこし協力隊の任用、一般社団法人地域商社SAKURAISEのサポート、春・秋祭り及びサイクルロードレース大会、県観光物産交流協会等広域連携事業	企画商工課	48,655	7,450	0	0	41,205	19,689	28,966
50		特別会計			宅地造成事業特別会計	工業団地の管理・販売	企画商工課	2,050			2,050	0	2,050	

No.	区分	款	項	目	事業名	事業概要	担当課	本年度 事業費	本年度予算の財源内訳				前年度 事業費	増減
									国県支出金	地方債	その他	一般財源		
基本目標3 豊かな心・町民文化を育むまち〔教育・文化・スポーツ〕														
51		10	01	02	外国青年招致事業	英語指導助手による小・中学校、保育所等の巡回事業に係る経費	教育課	9,608	0	0	298	9,310	12,260	△ 2,652
52		10	01	02	教育指導力向上事業	教職員の指導力向上ほか、小中学校間の児童生徒交流活動等に係る経費	教育課	332	0	0	0	332	340	△ 8
53		10	01	02	教育委員会事務局経費	教育委員会事務局経費や野木沢小学校の統合準備経費	教育課	6,723	0	0	0	6,723	8,832	△ 2,109
54		10	01	03	通学支援事業	石川小学校及び石川中学校通学のために運行する専用バスの経費、路線バス利用料金の負担等に係る経費	教育課	139,714	9,886	0	0	129,828	126,145	13,569
55		10	02	01	小学校ICT管理経費	情報化教育を推進するため、小学校の学習におけるICT機器の使用や維持管理に係る経費と校務支援システム使用に係る経費	教育課	18,850	330	0	0	18,520	16,375	2,475
56	一部 新規	10	02	02	児童の学びを支える経費	小学校の教材、行事、大会参加等に係る経費	教育課	6,601	0	0	210	6,391	5,315	1,286
57		10	02	02	小学校給食費補助事業	小学校給食費の全額補助	教育課	29,586	0	20,900	0	8,686	33,075	△ 3,489
58		10	02	02	国際理解教育推進事業	小学6年生を対象に国際理解教育を推進するため、ブリティッシュヒルズ（天栄村）において、外国語学習、遊び、交流など体験教室へ参加	教育課	3,576	0	0	0	3,576	3,542	34
59		10	02	02	教育・学校支援員配置経費	小学校特別支援教育支援員等の配置 先生方への授業でのICT活用研修や活用を支援するためのICT支援員配置経費	教育課	26,327	1,446	0	0	24,881	19,877	6,450
60		10	03	01	中学校ICT管理経費	情報化教育を推進するため、中学校の学習におけるICT機器の使用や維持管理に係る経費と校務支援システム使用に係る経費	教育課	7,798	165	0	0	7,633	8,975	△ 1,177
61	一部 新規	10	03	02	生徒の学習を支える経費	中学校の教材、行事、大会参加等に係る経費	教育課	20,463	0	0	139	20,324	9,329	11,134
62		10	03	02	中学校給食費補助事業	中学校給食費の全額補助	教育課	20,029	0	14,100	0	5,929	21,842	△ 1,813

No.	区分	款	項	目	事業名	事業概要	担当課	本年度 事業費	本年度予算の財源内訳				前年度 事業費	増減
									国県支出金	地方債	その他	一般財源		
63		10	03	02	教育支援員配置経費	中学校特別支援教育支援員等の配置 先生方への授業でのICT活用研修や活 用を支援するためのICT支援員配置経 費	教育課	10,349	1,384	0	0	8,965	6,181	4,168
64	新規	10	04	01	生涯学習推進事業	町民一人ひとりの自主的・自発的な学 習を支援するため、生涯学習の推進体制 の整備と情報提供等に係る経費（生涯学 習講演会を開催）	生涯学習課	6,615	0	0	0	6,615	1,372	5,243
65		10	04	01	放課後子ども教室運営経費	放課後児童（1～3年）の安全・安心 な活動拠点と体験活動機会を提供し、子 育て支援を図るための経費（野木沢小学 校）	生涯学習課	1,612	1,034	0	0	578	1,636	△ 24
66		10	04	02	公民館事業運営経費	社会教育委員や各種講座、研究会等に 係る経費	生涯学習課	1,392	0	0	0	1,392	1,330	62
67		10	04	03	文化財保護経費	文化財の保護に係る経費	生涯学習課	1,634	0	0	0	1,634	3,279	△ 1,645
68		10	04	05	文教福祉複合施設管理経費	文教福祉複合施設の運営にかかる一般 管理経費及びサポータークラブの支援と 事業連携に係る経費	生涯学習課	21,081	0	0	323	20,758	20,775	306
69		10	04	05	図書館運営経費	町立図書館の一部業務委託及び図書購 入費など運営に係る経費	生涯学習課	17,973	0	0	4,500	13,473	17,832	141
70	新規	10	04	05	歴史民俗資料館運営経費	歴史民俗資料館運営に係る経費	生涯学習課	30,865	1,500	0	1,270	28,095	10,152	20,713
71		10	04	05	歴史民俗資料館施設管理経 費	歴史民俗資料館の施設管理に係る経費	生涯学習課	18,973	0	0	10	18,963	4,286	14,687
72	新規	10	04	05	文教福祉複合施設改善事業	文教福祉複合施設の長寿命化に係る経 費	生涯学習課	14,800	0	0	0	14,800	2,770	12,030
73		10	05	01	さくらロードレース事業	さくらの時期に合わせてロードレース 大会を開催し、青少年の健全育成と町民 の健康増進を図るための経費	生涯学習課	1,262	0	0	0	1,262	1,332	△ 70
74	新規	10	05	02	総合運動公園体育施設改善 事業	体育施設内の照明を水銀灯からLEDライ トに更新する経費	生涯学習課	184,000	0	165,600	0	18,400	0	184,000

No.	区分	款	項	目	事業名	事業概要	担当課	本年度 事業費	本年度予算の財源内訳				前年度 事業費	増減
									国県支出金	地方債	その他	一般財源		
基本目標4 安全で住みよいまち〔防災・生活環境〕														
75		02	01	09	交通安全対策事業	交通安全教育専門員による街頭指導、交通安全鼓笛パレードなど、啓蒙活動の実施 町内交通危険箇所等へのカーブミラー資材支給	防災環境課	2,899	0	0	0	2,899	3,018	△ 119
76		02	01	10	防犯事業	行政区管理防犯灯の新設、町管理防犯灯の維持管理、石川地区防犯協会連合会負担金	防災環境課	3,087	0	0	0	3,087	3,667	△ 580
77	拡充	04	01	03	環境衛生総務経費	水質環境保全のための河川水質調査、地球にやさしいまちづくり事業補助金（家庭用太陽光パネル、家庭用蓄電池、電気自動車充電設備等導入経費一部補助）	防災環境課	6,082	60	0	300	5,722	2,981	3,101
78		04	02	01	廃棄物対策事業	ごみ減量化の普及啓発、ごみステーションの適正管理、不法投棄防止対策 家庭ごみの減量化啓発（食品ロス防止啓発、簡易ゴミステーション設置推進）	防災環境課	4,365	0	0	300	4,065	4,391	△ 26
79		04	02	01	石川地方生活環境施設組合負担金	石川地方生活環境施設組合の負担金	防災環境課	433,641	0	0	0	433,641	390,181	43,460
80		04	02	02	浄化槽設置整備事業	生活雑排水による水質汚濁を防止するため、合併浄化槽の設置者に対し補助金を交付	防災環境課	20,979	8,317	0	0	12,662	19,452	1,527
81		09	01	01	須賀川地方広域消防組合負担金	須賀川地方広域消防組合負担金	防災環境課	267,195	0	0	0	267,195	243,587	23,608
82		09	01	02	消防団運営経費	消防団員報酬、各種大会等事業経費、消防施設、機械等維持経費	防災環境課	56,193	0	0	8,862	47,331	60,080	△ 3,887
83		09	01	04	衛星通信維持管理経費	福島県総合情報通信ネットワーク機器更新、Jアラート機器設備保守、設備改修工事経費	防災環境課	10,669	0	9,300	0	1,369	1,254	9,415
84		09	01	04	防災経費	自主防災活動支援（組織化、活動支援） 地域ハザードワークショップの実施 地震災害を想定した避難訓練の実施	防災環境課	11,158	1,665	0	0	9,493	61,097	△ 49,939

No.	区分	款	項	目	事業名	事業概要	担当課	本年度 事業費	本年度予算の財源内訳				前年度 事業費	増減
									国県支出金	地方債	その他	一般財源		
基本目標5 都市機能が充実したまち〔生活基盤〕														
85	新規	02	01	06	生活交通対策事業	地域公共交通網の最適化、生活路線バスの運行経費の補助、鉄道利用の促進、ミニバス実証運行	企画商工課	81,106	16,332	0	0	64,774	81,233	△ 127
86		02	01	06	定住促進事業	移住者に対する家賃等の支援、結婚新生活支援、いしかわテレワーク×くらし体験支援、はぴ福なび会員登録等の支援、世話やき人（結婚サポーター）の登録促進、移住定住の促進（移住セミナーへの参加、移住体験ツアーの実施等）、地域おこし協力隊の任用、奨学金返還支援	企画商工課	19,008	5,083	0	180	13,745	24,958	△ 5,950
87		04	03	01	水道未普及地域負担軽減事業	上水道からの給水が困難な地域における飲料水等確保費用に対する補助金	水道事業所	7,500	0	0	0	7,500	8,000	△ 500
88	拡充	08	02	02	道路維持補修事業	町道や水路等の維持補修の管理経費、測量設計及び道路舗装補修工事	都市建設課	134,509	2,800	51,100	0	80,609	122,227	12,282
89		08	02	02	地域整備事業	行政区が主体的に行う道路及び水路等の整備事業に対する原材料等の支給	都市建設課	16,000	0	0	0	16,000	15,000	1,000
90	新規	08	02	02	橋りょう維持補修事業	橋梁長寿命化を図るための測量設計及び橋梁修繕工事	都市建設課	77,330	24,350	31,000	0	21,980	82,640	△ 5,310
91		08	02	03	道路新設改良事業	町道整備に伴う測量調査及び道路改良工事	都市建設課	271,100	30,450	210,100	0	30,550	238,200	32,900
92	一部新規	08	03	01	河川管理経費	町管理河川の浚渫事業及び今出川河川改修事業に伴う町負担金	都市建設課	46,255	90	43,100	0	3,065	33,150	13,105
93	一部新規	08	05	01	住宅総務経費	子育て・若者世帯の定住促進を図るため、住宅取得に対し補助金を交付	都市建設課	43,753	16,820	0	0	26,933	47,834	△ 4,081
94	一部新規	08	05	01	空き家対策事業	老朽危険空き家の解消に向けた取り組み	都市建設課	5,908	800	0	0	5,108	5,936	△ 28

No.	区分	款	項	目	事業名	事業概要	担当課	本年度 事業費	本年度予算の財源内訳				前年度 事業費	増減
									国県支出金	地方債	その他	一般財源		
95		08	05	01	町営住宅長寿命化事業	老朽化している町営住宅の計画的な改修	都市建設課	14,850	7,128	0	0	7,722	27,292	△ 12,442
96	一部 新規	08	05	01	住宅セーフティネット事業	住宅困窮者への支援事業	都市建設課	3,200	1,600	0	0	1,600	0	3,200
97		特別会計			宅地造成事業特別会計	旧雇用促進住宅跡地宅地造成関連経費	都市建設課	3,801			2	3,799	15,503	△ 11,702
98		公営企業会計			水道事業会計	上水道の管理及び浄水場の更新事業等	水道事業所	663,184				663,184	672,416	△ 9,232
基本目標6 共に創るまち〔地域自治・行政運営〕														
99		02	01	05	ファシリティマネジメント事業	公民連携の手法導入により遊休公共施設等の活用を図る。	総務課	3,620	0	0	0	3,620	3,620	0
100	新規	02	01	06	企画総務経費	石川町人口ビジョン及び第2期石川町まち・ひと・しごと創生総合戦略の一体的改訂、ALPS処理水排出に伴う風評払しょくのための情報発信、高校生と協働で取り組む賑わい創出事業	企画商工課	26,263	10,043	0	0	16,220	14,765	11,498
101		02	01	07	ICT総合管理経費	業務システム・庁舎内ネットワーク・通信機器の維持管理、CIO（最高情報責任者）補佐官及びサーバ室機器管理業務の委託、オンライン申請、施設等オンライン予約管理システム運用、文書管理システム運用、業務システム標準化・共通化支援業務	総務課	104,687	21,597	0	0	83,090	95,987	8,700
102		02	01	08	みんなのまちづくり事業	自主的・主体的に地域課題の解決や地域活性化に取り組む団体への支援	企画商工課	900	0	0	0	900	900	0
103		02	01	08	地域自治組織支援事業	自治センター運営、自治協議会等による地域自治活動支援	企画商工課	76,551	1,800	0	4,500	70,251	59,821	16,730
104	一部 新規	02	01	08	自治センター施設改善事業	町内自治センターの施設改善に係る経費	企画商工課	14,720	0	0	0	14,720	1,650	13,070

No.	区分	款 項 目	事 業 名	事 業 概 要	担 当 課	本年度 事業費	本年度予算の財源内訳				前年度 事業費	増減
							国県支出金	地方債	その他	一般財源		
その他の事業												
105		02 01 03	ふるさと納税事業	ふるさと納税に関するPR及び寄付を頂いた方に対する町特産品等の返礼	総務課	11,863	0	0	0	11,863	12,279	△ 416
106		特別会計	母畑財産区特別会計	母畑財産区管理会、区有地の財産管理	企画商工課	1,334				1,334	682	652
107		特別会計	中谷財産区特別会計	中谷財産区管理会、区有地の財産管理	企画商工課	912				912	426	486
108		特別会計	土地開発事業特別会計	小金塚団地污水处理施設の維持管理、ブローア－・水中ポンプ・自動スクリーン等の交換工事	企画商工課	16,743			4,500	12,243	4,566	12,177

☆ 新規・拡大事業及び継続中の大規模事業 <主な事業より抜粋(詳細再掲)>

No.	事業 No.	款	項	目	予算書事業名	区分	事業概要	担当課	事業費(抽出)
基本目標1 健康で元気に暮らせるまち〔保健・福祉・医療〕									
1	1	03	01	01	社会福祉総務経費	新規	<p>◆こども食堂運営支援事業</p> <p>こどもへの食事の提供を通して、こどもが安心して過ごせる居場所づくりや地域の交流の場づくりに取り組む「こども食堂」の運営を支援するための助成を行う。</p> <p>・こども食堂運営支援事業補助金 240千円 (@120千円*2団体)</p>	保健福祉課	240千円
2	4	03	01	02	地域生活支援事業	新規	<p>◆生活自立困難者就労支援事業</p> <p>生活困窮者、障がい者、高齢者、ひきこもり・ニートなどで、支援がなければ自立した生活を維持することが困難な生活自立困難者に対し、それらの方々が集える場の設置や相談業務、一般就労に向けた就労訓練及び就労の場の創出の取り組み等を行う中間的就労支援業務を委託して実施する。</p> <p>・生活自立困難者就労支援委託料 600千円(@50千円*12か月)</p>	保健福祉課	600千円
3	7	03	01	03	生活あんしんサポート事業	拡充	<p>◆緊急通報システム対象年齢拡大</p> <p>独居高齢者が自立した生活を送るための支援である「生活あんしんサポート事業」のうち、緊急通報システム事業の対象年齢を75歳から65歳に引下げ、より多くの高齢者の安心・安全を確保し自立した生活を支援する。</p> <p>・緊急通報システム運用事業(43台) 1,987千円</p>	保健福祉課	1,987千円
4	9	03	01	03	介護事業	新規	<p>◆介護支援専門員継続支援緊急事業</p> <p>町内の在宅介護サービスの提供に不可欠な介護サービス計画書(ケアプラン)を作成する介護支援専門員(ケアマネージャー)が、業務の過重負担による離職や高齢化による退職等により減少している。そのような状況を鑑み、介護保険事業者として、安定的かつ質の高い介護保険サービスの提供を維持するため、現在稼働しているケアマネージャーの継続支援と新規就労者の確保・定着を目的に、介護支援専門員継続支援金を給付しケアマネージャーの処遇改善を図る。</p> <p>・介護支援専門員継続支援金 3,120千円 (@20千円*13人*12月)</p>	保健福祉課	3,120千円

No.	事業 No.	款	項	目	予算書事業名	区分	事業概要	担当課	事業費(抽出)
5	12	03	02	01	子ども・子育て支援給付事業	拡充	<p>◆仕事・子育て両立支援奨励金 男性育休取得者への奨励金を新設（男性育休支援） 育児休業取得を促進し仕事と子育ての両立を図るため、働きやすい環境を提供した町内の中小企業に奨励金を交付する。（※国の両立支援等助成金制度の嵩上げ補助）</p> <ul style="list-style-type: none"> ・対象者：町内に事業所を有する中小企業 ※雇用保険適用事業所であること。個人・法人は問わない。 ・男性の育休取得奨励金…男性労働者一人あたり10万円 ・育休取得奨励金…育休3か月以上：10万円、6か月以上：15万円 1年以上：20万円 <p>拡充) 育休を5日以上取得した男性に対して5万円の奨励金を交付する。</p>	教育課 保健福祉課	500千円
6	15	03	02	01	子ども・子育て総務経費	新規	<p>◆こども計画策定 令和5年4月1日に施行された「こども基本法」に基づき策定するこども施策の計画。国の「こども大綱」が目指す『こどもまんなか社会』実現に向けた計画を策定する。</p> <ul style="list-style-type: none"> ・こども計画策定支援業務委託料 5,000千円 	教育課	5,000千円
7	18	03	02	02	児童手当給付事業	拡充	<p>◆児童手当給付事業の拡充 令和6年10月分から手当対象年齢の引き上げ、給付額の見直し、所得制限の撤廃等、現行の児童手当制度の見直しを図る。 拡充の内容（9月分まで⇒10月分から）</p> <ul style="list-style-type: none"> ●0歳から3歳未満（一律） 15,000円 ⇒ 変わらず ●3歳以上小学生（第1子・2子） 10,000円 ⇒ 変わらず ●3歳以上小学生（第3子以降） 15,000円 ⇒ 0歳から高校生まで一律30,000円 ●中学生（一律） 10,000円 ⇒ 高校生まで拡充され一律10,000円 ●特例給付（※これまで所得制限者が該当） 5,000円 ⇒ 撤廃（所得制限そのものが廃止） <ul style="list-style-type: none"> ・消耗品費 100千円 ・通信運搬費 501千円 ・児童手当費 231,210千円 	保健福祉課	231,811千円

No.	事業 No.	款	項	目	予算書事業名	区分	事業概要	担当課	事業費(抽出)
8	21	03	02	03	保育施設整備事業	継続	◆認定こども園開園に向けた準備経費 ・消耗品(給食食器) 3,013千円 ・備品購入(机イス棚) 16,320千円 ・遊具整備工事 8,000千円 ・落成式経費 280千円 ・施設整備諸経費(検査料等) 258千円	教育課	31,871千円
9	23	04	01	01	保健衛生総務経費	新規	◆第3次健康いしかわ21計画の策定 住民の健康増進等に関する施策についての計画(令和7~16年度)を、食育推進及び自殺対策も含め一体的に策定する。 ・策定支援業務委託料 5,000千円	保健福祉課	5,000千円
10	24	04	01	01	運動教室事業	新規	◆トレーニングジム運動指導士配置事業 温水プールの軽運動場において、月2回2時間(午後と夜間)運動指導士を配置し、登録した利用者に対しマシンの使用方法や効果的な動きなどの指導を行い健康の増進を図る。 ・マシン修繕料 100千円 ・通信運搬費 5千円 ・運動指導員派遣委託 1,056千円	保健福祉課	1,161千円
11	30	04	01	02	予防接種事業	新規	◆新型コロナワクチン接種助成事業 高齢者の新型コロナワクチン接種について、インフルエンザワクチンと同等の接種費用の助成を行う。 ・接種手数料 @4,338円*3,100人=13,448千円 ・事務費(郵送料) 720千円	保健福祉課	14,168千円
基本目標2 活力ある産業を形成するまち〔産業・観光〕									
12	38	06	01	03	園芸作物振興事業	新規	◆風評に打ち勝つ園芸産地競争力強化事業 風評被害対策として、福島県の復興予算を財源に園芸事業者の実施する生産設備導入事業に対して補助を行う。 ・風評に打ち勝つ園芸産地競争力強化事業補助金 5,812千円	農政課	5,812千円

No.	事業 No.	款	項	目	予算書事業名	区分	事業概要	担当課	事業費(抽出)
13	41	06	01	03	道の駅整備事業	継続	<p>◆道の駅整備事業(造成・調整池・道路)</p> <p>令和5年度は事業者と連携し基本設計、実施設計に取り組んでいる。令和6年度は、国道と接する道路改良工事、造成工事、調整池改修工事に取り組む。</p> <p>※敷地面積24,000㎡、建屋面積1,400㎡ (直売・飲食・情報発信施設、トイレ、イベントスペース)</p> <p>令和7年度供用開始予定</p> <ul style="list-style-type: none"> ・西部工業団地調整池改修工事 135,434千円 ・水道管布設工事(井戸補償) 3,000千円 ・道路改良工事(国道・交差点) 47,863千円 ・用地造成工事 200,000千円 ・電柱移転補償 11,620千円 ・土地賃借料 7,222千円 ・事務費(旅費、消耗品等) 521千円 	農政課	405,660千円
14	43	06	01	03	鳥獣被害対策事業	新規	<p>◆狩猟技術向上等支援事業</p> <ul style="list-style-type: none"> ・第一種狩猟免許新規取得支援事業 @30千円*3人=90千円 ・若手狩猟者確保事業 @40千円*3人=120千円 ・猟銃初心者技術向上事業 @10千円*3名=30千円 	農政課	240千円
15	47	07	01	02	中小企業支援事業	新規	<p>◆親子体験企業ツアー</p> <p>町内において活躍する企業での体験・見学を通して、子どもたちに「地域で働くこと」の魅力を伝え「石川町で暮らし働くこと」が将来の選択肢となることを目指し、親子体験企業ツアーを実施する。町内外在住の親子連れを対象とし、当日は水郡線で来町が基本。町内の移動は駅からバスを予定。協力企業10社予定。夏休み期間を利用して水郡線活性化にもつなげていきたい。</p> <ul style="list-style-type: none"> ・協力企業謝礼 100千円 ・移動バス賃借料 500千円 	企画商工課	650千円

No.	事業 No.	款	項	目	予算書事業名	区分	事業概要	担当課	事業費(抽出)
16	49	07	01	03	観光物産振興事業	新規	<p>◆新法人（地域商社 SAKURAIZE）設立関連経費 令和5年12月に設立した「地域商社 SAKURAIZE」へのイベント運営委託のほか、補助、出捐金等必要となる運営経費について支援を行う。</p> <ul style="list-style-type: none"> ・観光物産振興事業委託料 9,500千円 ・イベント運営補助金(スプリングフェスタ等) 7,000千円 ・設備導入補助金 5,400千円 ・企業人材派遣制度負担金 9,000千円 ・出捐金 6,000千円 <p>※地域活性化企業人（企業人材派遣制度）…地方公共団体が、三大都市圏に所在する企業等の社員を一定期間受け入れ、そのノウハウや知見を活かしながら地域独自の魅力や価値の向上等につながる業務に従事してもらい、地域活性化を図る取り組みに対し特別交付税措置がされる。</p>	企画商工課	36,900千円
基本目標3 豊かな心・町民文化を育むまち〔教育・文化・スポーツ〕									
17	56	10	02	02	児童の学びを支える経費	新規	<p>◆令和6年度下期に使用する小学校教師用教科書等の購入 ・教師用教科書・指導書 1,230千円</p>	教育課	1,230千円
18	61	10	03	02	生徒の学習を支える経費	新規	<p>◆令和7年度中学校教科書改訂（4年に一度実施）に伴い必要となる経費 ※令和7年度使用する書籍の購入 ・教師用教科書・指導書 6,250千円 ・教材備品 3,600千円</p>	教育課	9,850千円
19	64	10	04	01	生涯学習推進事業	新規	<p>◆男女共同参画プランの策定 平成26年度に改定した「いしかわ男女共同参画プラン」～ともに認め合い、支え合う社会へ～の計画期間が令和6年度で満了となることから、令和7年度を初年度とする10か年計画を策定し、本プランに基づく施策の実施により、本町における男女共同参画社会の形成を更に促進させる。 ・男女共同参画プラン策定支援業務委託料 5,000千円</p>	生涯学習課	5,000千円

No.	事業 No.	款	項	目	予算書事業名	区分	事業概要	担当課	事業費(抽出)
20	70	10	04	05	歴史民俗資料館運営経費	新規	<p>◆新歴史民俗資料館運営経費 開設関連</p> <p>オープニングセレモニーのほか、開館を記念した特別企画展(鉱物・狛犬)を開催し、一人でも多くの方に町の歴史・自然・鉱石の素晴らしさを伝えるための取り組みを進める。</p> <ul style="list-style-type: none"> ・令和6年4月27日開館予定 ・オープンセレモニー <ol style="list-style-type: none"> ①テープカット ②記念式典 ③有名芸能人の参加によるトークセッション 	生涯学習課	30,865千円
21	72	10	04	05	文教福祉複合施設改善事業	新規	<p>◆モトガッコ長寿命化工事</p> <p>本町の有する公共施設の中で最も利用者数が多く、今後も様々な利活用が期待される「モトガッコ」は、旧石川小学校をリノベーションしていることで、新築よりも早い段階で長寿命化の対策を実施する必要があることから、屋根・外壁を中心とした長寿命化対策を実施する。</p> <ul style="list-style-type: none"> ・設計委託料 1,300千円 ・長寿命化対策工事 13,000千円 	生涯学習課	14,300千円
22	74	10	05	02	総合運動公園体育施設改善事業	新規	<p>◆総合体育館照明LED化</p> <p>水俣条約の発効により水銀の輸入が禁止され、水銀灯の生産が中止されたため、石川町総合体育館内等に設置されている水銀灯の照明をLEDに更新する。</p> <p>また、災害時における避難所の非常電源設備として2014年3月に整備された蓄電池設備が更新時期を迎えるため併せて更新を行う。</p> <ul style="list-style-type: none"> ・水銀灯(アリーナ:144灯 ホール・観覧席等:151灯) ・総合体育館改善事業 184,000千円 ・財源:総務省起債事業 165,600千円 一般財源 18,400千円 ・発注方法:設計施工一括発注方式を予定 	生涯学習課	184,000千円

No.	事業 No.	款	項	目	予算書事業名	区分	事業概要	担当課	事業費(抽出)
基本目標5 都市機能が充実したまち〔生活基盤〕									
23	85	02	01	06	生活交通対策事業	新規	<p>◆水郡線開通90周年記念事業 昭和9年の全線開通から90周年を迎える水郡線の利用促進のため、町民向け企画列車の運行。 ・臨時列車運行委託料 1,000千円 ・周知チラシ印刷代 60千円</p> <p>◆水郡線団体利用補助金 水郡線の利用促進を図るため、団体利用者に対し補助金を交付 ・水郡線団体利活用補助金 305千円</p>	企画商工課	1,365千円
24	88	08	02	02	道路維持補修事業	拡充	<p>◆落石防止・転石除去対策事業 落石、転石の危険性がある箇所について対策を行なう。 ・設計委託料1,500千円、工事費27,000千円</p>	都市建設課	28,500千円
25	90	08	02	02	橋りょう維持補修事業	新規	<p>◆グラウンド橋補修工事 橋りょう長寿命化修繕計画に基づき、事前調査により発見した腐食部や劣化部の補修を行うほか、塗料に含まれるPCBの除去処分も行う。 ・補修工事66,000千円</p>	都市建設課	66,000千円
26	92	08	03	01	河川管理経費	新規	<p>◆明神川・金田川浚渫 石川町が管理する普通河川・準用河川に堆積した土砂（推定堆積量4,988m³）により、河川の流下能力が低下していることから、令和2年度～令和6年度の5か年で堆積土砂掘削を行ない水害への安全対策を講じる。 ・浚渫工事9,600千円</p> <p>◆横山川緊急自然災害対策 過去の水害において河川護岸が崩落していた箇所について災害対策を講じる。 ・設計委託料500千円、工事費15,500千円</p> <p>◆急傾斜地対策事業 福島県が実施する急傾斜地対策事業に対する地元負担金。 ・町負担額3,000千円 ・箇所：中田字上矢造地内、中田字下矢造地内 南山形字笹目田地内</p>	都市建設課	28,100千円

No.	事業 No.	款	項	目	予算書事業名	区分	事業概要	担当課	事業費(抽出)
27	93	08	05	01	住宅総務経費	新規	<p>◆住生活基本計画改定及び空き家等対策計画改定 平成28年2月に策定した「石川町住まいづくりプラン(住生活基本計画)」が令和6年度に計画最終年度を迎えることから、当該計画の改定と空き家等対策計画の一体計画として策定するもの。これにより、人口減少・少子高齢化による老朽化住宅・空き家の増加や大規模災害への対応のほか、高齢者・障がい者・子育て世帯等が安心して暮らせる住環境整備などの住施策の方向性を示す。</p> <ul style="list-style-type: none"> ・住生活基本計画改定及び 空き家等対策計画支援業務委託料10,000千円 	都市建設課	10,000千円
28	94	08	05	01	空き家対策事業	新規	<p>◆空き家対策支援事業 空き家に関する専門的な相談(法的な知識が必要な内容)が増加していることから、空き家に関する相談窓口(予約制)を設置するとともに、空き家セミナーを開催し、町内の空き家問題の解決を図るとともに、本町のまちづくりにつながる取り組みを実施する。</p> <ul style="list-style-type: none"> ・空き家対策支援事業業務委託料 1,500千円 <p>◆空き家状態調査支援事業 空き家の所有者は、所有している家屋がそのまま活用可能か除却すべきか等の判断に迷い、そのまま放置することになるケースが多い。そこで、判断するための簡易状態調査(33,000円)を実施した所有者に対して2/3の補助を実施し、空き家の解消を支援する。</p> <ul style="list-style-type: none"> ・空き家状態調査支援事業補助金 440千円 	都市建設課	1,940千円
29	96	08	05	01	住宅セーフティネット事業	新規	<p>◆多子世帯・ひとり親世帯家賃低廉化補助金 住宅確保に支援を要する者のうち、民間住宅に入居している多子世帯・ひとり親世帯に対して家賃の補助を行う。</p> <ul style="list-style-type: none"> ・補助対象者：多子世帯、ひとり親世帯 ・補助交付額：2万円/月 ・財 源：国1/2、県1/4、町1/4 	都市建設課	1,200千円

No.	事業 No.	款	項	目	予算書事業名	区分	事業概要	担当課	事業費(抽出)
基本目標6 共に創るまち〔地域自治・行政運営〕									
30	100	02	01	06	企画総務経費	新規	<p>◆石川町人口ビジョン及び第2期石川町まち・ひと・しごと創生総合戦略の一体的改訂</p> <p>まち・ひと・しごと創生法に基づく「第2期石川町まち・ひと・しごと創生総合戦略」の改訂を行うとともに、本町が目指す将来の人口展望を示した「石川町人口ビジョン」についても再度分析し現状に合った内容となるよう一体的に改訂する</p> <ul style="list-style-type: none"> ・計画策定支援業務委託料 5,000千円 	企画商工課	5,000千円
31	104	02	01	08	自治センター施設改善事業	新規	<p>◆母畑自治センター移転新築関連</p> <p>母畑自治センターは建築から約50年が経過し経年劣化がみられるほか、県道からの進入路の勾配がきついなどの課題も抱えていることから、自治センター移転新築に向けた取り組みを進める。</p> <ul style="list-style-type: none"> ・基本設計調査委託料 2,000千円 	企画商工課	2,000千円