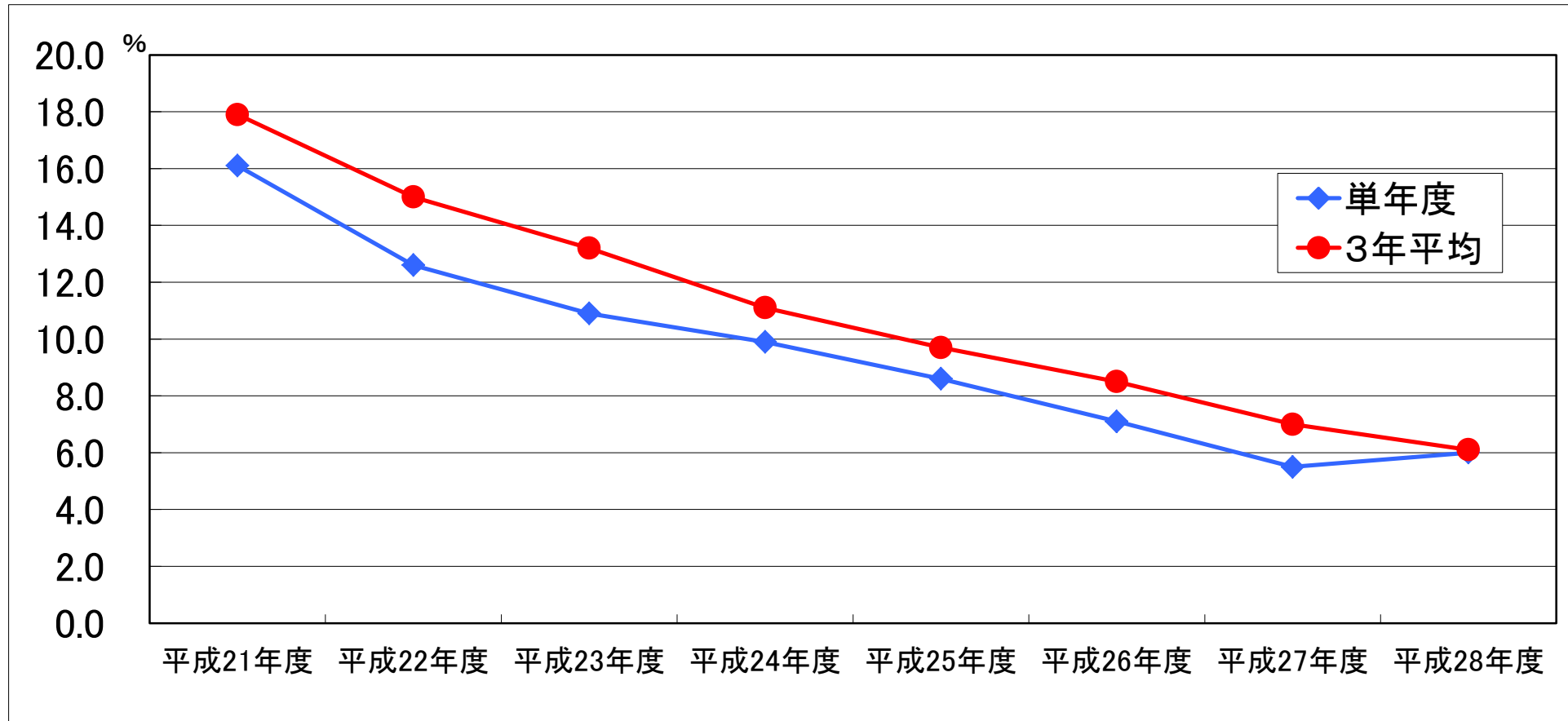


実質公債費比率の推移



(単位：%)

	平成21年度	平成22年度	平成23年度	平成24年度	平成25年度	平成26年度	平成27年度	平成28年度
単年度	16.1	12.6	10.9	9.9	8.6	7.1	5.5	6.0
3年平均	17.9	15.0	13.2	11.1	9.7	8.5	7.0	6.1