

令和5年度

# 石川町歳入歳出予算説明資料

福島県石川町

# 目 次

令和5年度石川町当初予算総括表（会計別）	1
第1表 歳入歳出予算総括表	2
第2表 町税の状況	4
第3表 目的別財源内訳表	5
第4表 目的別一般財源・特定財源内訳表	6
第5表 性質別総括表	8
第6表 性質別内訳表	10
第7表 款別及び節別内訳表	11
第8表 年度別当初予算の推移	12
第9表 投資的経費の推移	14
第10表 歳入一般財源の推移	15
第11表 地方消費税交付金の充当状況	16
第12表 公債費と地方債残高の推移	17
令和5年度当初予算の主な事業	18
◇ 基本目標別事業費分類	19
◇ 基本計画重点項目事業費	20
◇ 主な事業一覧	22
◇ 新規・拡大事業〔再掲〕	32

総括

令和5年度石川町当初予算総括表（会計別）

（単位：千円、％）

区 分		本 年 度	前 年 度	比 較	増 減 率	備 考
一 般 会 計		7,818,447	7,335,139	483,308	6.6	
国民健康保険特別会計		1,646,385	1,655,402	△ 9,017	△ 0.5	
後期高齢者医療特別会計		200,611	199,363	1,248	0.6	
介護保険特別会計		1,862,693	1,873,139	△ 10,446	△ 0.6	
母畑財産区特別会計		1,334	682	652	95.6	
中谷財産区特別会計		912	426	486	114.1	
土地開発事業特別会計		6,071	4,566	1,505	33.0	
宅地造成事業特別会計		17,828	2,333	15,495	664.2	
合 計		11,554,281	11,071,050	483,231	4.4	
水道 事 業 会 計	収 益 的 収 入	361,472	357,100	4,372	1.2	
	収 益 的 支 出	361,063	356,523	4,540	1.3	
	差 引	409	577			
	資 本 的 収 入	246,461	298,366	△ 51,905	△ 17.4	
	資 本 的 支 出	311,353	465,354	△ 154,001	△ 33.1	
	差 引	△ 64,892	△ 166,988			

第1表 (その1)

歳入歳出予算総括表

歳入

(単位：千円)

科 目	本 年 度		前 年 度		比 較		人口1人 あたりの予 算額 (円)
	予算額 (イ)	構成比 %	予算額 (ロ)	構成比 %	予算額 (イ)-(ロ)	増減率 %	
1 町 税	1,723,125	22.0	1,729,050	23.6	△ 5,925	△ 0.3	122,052
2 地 方 譲 与 税	110,883	1.4	105,521	1.4	5,362	5.1	7,854
3 利 子 割 交 付 金	1,027	0.0	1,100	0.0	△ 73	△ 6.6	73
4 配 当 割 交 付 金	6,317	0.1	3,200	0.1	3,117	97.4	447
5 株式等譲渡所得割交付金	4,652	0.1	2,982	0.0	1,670	56.0	329
6 法 人 事 業 税 交 付 金	18,282	0.2	13,000	0.2	5,282	40.6	1,295
7 地 方 消 費 税 交 付 金	397,412	5.1	359,206	4.9	38,206	10.6	28,149
8 自動車税環境性能割交付金	6,011	0.1	8,514	0.1	△ 2,503	△ 29.4	426
9 自動車取得税交付金	1	0.0	1	0.0			0
10 地 方 特 例 交 付 金	6,300	0.1	9,300	0.1	△ 3,000	△ 32.3	446
11 地 方 交 付 税	2,818,673	36.0	2,758,268	37.6	60,405	2.2	199,651
12 交通安全対策特別交付金	1,250	0.0	1,400	0.0	△ 150	△ 10.7	89
13 分 担 金 及 び 負 担 金	42,421	0.5	42,557	0.6	△ 136	△ 0.3	3,005
14 使 用 料 及 び 手 数 料	45,928	0.6	47,719	0.7	△ 1,791	△ 3.8	3,253
15 国 庫 支 出 金	623,715	8.0	712,581	9.7	△ 88,866	△ 12.5	44,179
16 県 支 出 金	532,983	6.8	532,682	7.3	301	0.1	37,752
17 財 産 収 入	9,060	0.1	8,674	0.1	386	4.5	642
18 寄 附 金	20,003	0.3	20,003	0.3			1,417
19 繰 入 金	536,888	6.9	177,001	2.4	359,887	203.3	38,029
20 繰 越 金	1	0.0	1	0.0			0
21 諸 収 入	158,777	2.0	153,793	2.1	4,984	3.2	11,246
22 町 債	754,738	9.7	648,586	8.8	106,152	16.4	53,459
歳 入 合 計	7,818,447	100.0	7,335,139	100.0	483,308	6.6	
同 上 1 人 当 り 額 ( 円 )	553,793		509,774		44,019	8.6	553,793

第1表 (その2)

## 歳入歳出予算総括表

歳出

(単位：千円)

科 目	本 年 度		前 年 度		比 較		人口1人あ たりの予算 額 (円)
	予算額 (イ)	構成比 %	予算額 (ロ)	構成比 %	予算額 (イ)-(ロ)	増減率 %	
1 議 会 費	95,525	1.2	88,296	1.2	7,229	8.2	6,766
2 総 務 費	1,078,432	13.8	1,075,890	14.7	2,542	0.2	76,387
3 民 生 費	1,989,807	25.5	2,057,211	28.1	△ 67,404	△ 3.3	140,941
4 衛 生 費	803,307	10.3	685,521	9.3	117,786	17.2	56,900
5 労 働 費	1,815	0.0	1,755	0.0	60	3.4	129
6 農 林 水 産 業 費	817,319	10.5	434,089	5.9	383,230	88.3	57,892
7 商 工 費	248,258	3.2	245,938	3.4	2,320	0.9	17,585
8 土 木 費	722,904	9.2	635,538	8.7	87,366	13.7	51,204
9 消 防 費	410,323	5.2	353,972	4.8	56,351	15.9	29,064
10 教 育 費	750,708	9.6	873,551	11.9	△ 122,843	△ 14.1	53,174
11 災 害 復 旧 費	2	0.0	2	0.0			0
12 公 債 費	862,094	11.0	845,423	11.5	16,671	2.0	61,063
13 諸 支 出 金	27,953	0.4	27,953	0.4			1,980
14 予 備 費	10,000	0.1	10,000	0.1			708
歳 出 合 計 (1)	7,818,447	100.0	7,335,139	100.0	483,308	6.6	
同上1人当り額(円)	553,793		509,774		44,019	8.6	553,793

第2表

町 税 の 状 況

(単位：千円)

区 分	本年度	前年度	比較	増減率
町 税	1,723,125	1,729,050	△ 5,925	△ 0.3
町 民 税	612,740	607,263	5,477	0.9
個 人	537,640	532,163	5,477	1.0
現 年 課 税 分	530,640	525,163	5,477	1.0
滞 納 繰 越 分	7,000	7,000	0	0.0
法 人	75,100	75,100	0	0.0
現 年 課 税 分	75,000	75,000	0	0.0
滞 納 繰 越 分	100	100	0	0.0
固 定 資 産 税	924,522	945,131	△ 20,609	△ 2.2
固 定 資 産 税	924,232	944,841	△ 20,609	△ 2.2
現 年 課 税 分	917,232	936,841	△ 19,609	△ 2.1
滞 納 繰 越 分	7,000	8,000	△ 1,000	△ 12.5
固 定 資 産 等 交 付 金 及 び 納 付 金	290	290	0	0.0
軽 自 動 車 税	57,863	58,656	△ 793	△ 1.4
環 境 性 能 割	1,600	1,600	0	0.0
種 別 割 (現 年 課 税 分)	55,563	56,256	△ 693	△ 1.2
種 別 割 (滞 納 繰 越 分)	700	800	△ 100	△ 12.5
た ば こ 税	115,000	108,000	7,000	6.5
入 湯 税	13,000	10,000	3,000	30.0

第3表

## 目的別財源内訳表

(単位：千円)

目的別	本年度予算額	特 定 財 源									一般財源
		分担金及び 負担金	使用料及び 手数料	国庫支出金	県支出金	寄附金	繰入金	諸収入外	地方債	計	
1 議会費	95,525										95,525
2 総務費	1,078,432	428	6,228	20,340	40,965		4,000	16,432	7,900	96,293	982,139
3 民生費	1,989,807	25,481	51	415,055	307,192		7,000			754,779	1,235,028
4 衛生費	803,307	49	473	14,761	6,590			20,353		42,226	761,081
5 労働費	1,815		54					292		346	1,469
6 農林水産業費	817,319	11,917	2	5,457	164,769			361	360,000	542,506	274,813
7 商工費	248,258	505	2,182	2,750	10,024		4,000	100,044		119,505	128,753
8 土木費	722,904		24,684	125,692	1,857			30	278,000	430,263	292,641
9 消防費	410,323			24,550	325			11,856	30,800	67,531	342,792
10 教育費	750,708	176	2,520	15,110	1,261		5,000	2,774	43,300	70,141	680,567
11 災害復旧費	2										2
12 公債費	862,094		5,347							5,347	856,747
13 諸支出金	27,953					20,000		200		20,200	7,753
14 予備費	10,000										10,000
歳出合計	7,818,447	38,556	41,541	623,715	532,983	20,000	20,000	152,342	720,000	2,149,137	5,669,310
1人当り額(円)	553,793	2,731	2,942	44,179	37,752	1,417	1,417	10,791	50,999	152,227	401,566

第4表

目的別一般財源・特定財源内訳表

(単位：千円)

科 目	本年度 (イ)						前年度 (ロ)						差引 (イ) - (ロ)			
	予算額 A	左の財源内訳				予算額 D	左の財源内訳				予算額 A-D	左の財源内訳				
		一般財源		特定財源			一般財源		特定財源			一般財源		特定財源		
		充当額 B	充当率 (%)	充当額 C	充当率 (%)		充当額 E	充当率 (%)	充当額 F	充当率 (%)		増減額 B-E	増減率 (%)	増減額 C-F	増減率 (%)	
1 議会費	95,525	95,525	100.0			88,296	88,296	100.0			7,229	7,229	8.2			
2 総務費	1,078,432	982,139	91.1	96,293	8.9	1,075,890	944,904	87.8	130,986	12.2	2,542	37,235	3.9	△ 34,693	△ 26.5	
3 民生費	1,989,807	1,235,028	62.1	754,779	37.9	2,057,211	1,229,996	59.8	827,215	40.2	△ 67,404	5,032	0.4	△ 72,436	△ 8.8	
4 衛生費	803,307	761,081	94.7	42,226	5.3	685,521	647,872	94.5	37,649	5.5	117,786	113,209	17.5	4,577	12.2	
5 労働費	1,815	1,469	80.9	346	19.1	1,755	1,409	80.3	346	19.7	60	60	4.3	0	0.0	
6 農林水産業費	817,319	274,813	33.6	542,506	66.4	434,089	223,318	51.4	210,771	48.6	383,230	51,495	23.1	331,735	157.4	
7 商工費	248,258	128,753	51.9	119,505	48.1	245,938	108,993	44.3	136,945	55.7	2,320	19,760	18.1	△ 17,440	△ 12.7	
8 土木費	722,904	292,641	40.5	430,263	59.5	635,538	226,370	35.6	409,168	64.4	87,366	66,271	29.3	21,095	5.2	
9 消防費	410,323	342,792	83.5	67,531	16.5	353,972	336,421	95.0	17,551	5.0	56,351	6,371	1.9	49,980	284.8	
10 教育費	750,708	680,567	90.7	70,141	9.3	873,551	594,599	68.1	278,952	31.9	△ 122,843	85,968	14.5	△ 208,811	△ 74.9	
11 災害復旧費	2	2	100.0			2	2	100.0								
12 公債費	862,094	856,747	99.4	5,347	0.6	845,423	839,722	99.3	5,701	0.7	16,671	17,025	2.0	△ 354	△ 6.2	
13 諸支出金	27,953	7,753	27.7	20,200	72.3	27,953	7,753	27.7	20,200	72.3				0	0.0	
14 予備費	10,000	10,000	100.0			10,000	10,000	100.0								
歳出合計(イ)	7,818,447	5,669,310	72.5	2,149,137	27.5	7,335,139	5,259,655	71.7	2,075,484	28.3	483,308	409,655	7.8	73,653	3.5	
特別 会計	国民健康保険	1,646,385	310,513	18.9	1,335,872	81.1	1,655,402	330,089	19.9	1,325,313	80.1	△ 9,017	△ 19,576	△ 5.9	10,559	0.8
	後期高齢者医療	200,611	138,444	69.0	62,167	31.0	199,363	140,290	70.4	59,073	29.6	1,248	△ 1,846	△ 1.3	3,094	5.2
	介護保険	1,862,693	337,550	18.1	1,525,143	81.9	1,873,139	337,324	18.0	1,535,815	82.0	△ 10,446	226	0.1	△ 10,672	△ 0.7
	母畑財産区	1,334			1,334	100.0	682			682	100.0	652			652	95.6
	中谷財産区	912			912	100.0	426			426	100.0	486			486	114.1
	土地開発事業	6,071			6,071	100.0	4,566			4,566	100.0	1,505			1,505	33.0
	宅地造成事業	17,828			17,828	100.0	2,333			2,333	100.0	15,495			15,495	664.2
	歳出合計(ロ)	3,735,834	786,507	21.1	2,949,327	78.9	3,735,911	807,703	21.6	2,928,208	78.4	△ 77	△ 21,196	△ 2.6	21,119	0.7
歳出合計(イ)+(ロ)	11,554,281	6,455,817	55.9	5,098,464	44.1	11,071,050	6,067,358	54.8	5,003,692	45.2	483,231	388,459	6.4	94,772	1.9	

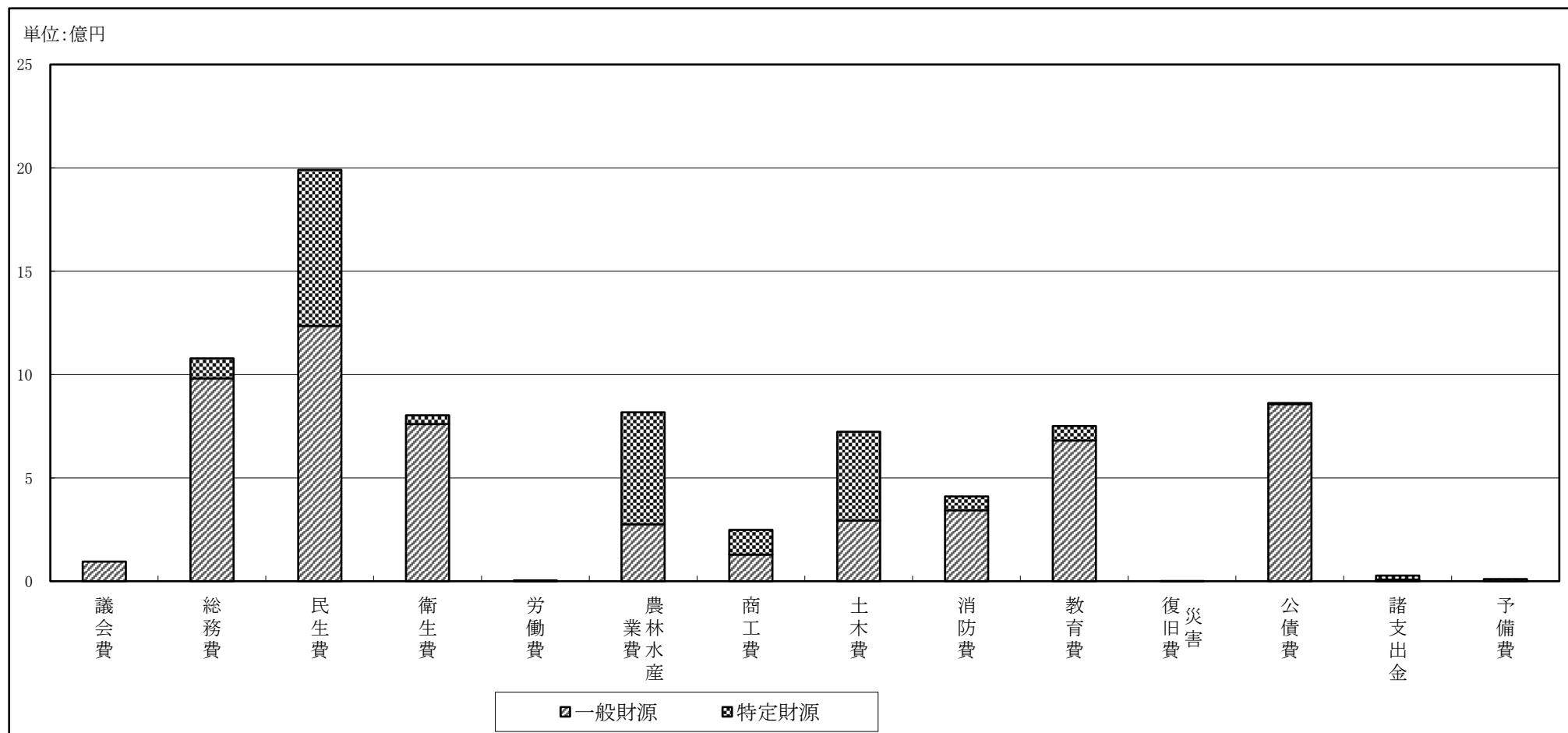


第4表附表

目的別歳出財源内訳

(単位:千円)

区分	議会費	総務費	民生費	衛生費	労働費	農林水産費	商工費	土木費	消防費	教育費	災害復旧費	公債費	諸支出金	予備費
一般財源	95,525	982,139	1,235,028	761,081	1,469	274,813	128,753	292,641	342,792	680,567	2	856,747	7,753	10,000
特定財源		96,293	754,779	42,226	346	542,506	119,505	430,263	67,531	70,141		5,347	20,200	
計	95,525	1,078,432	1,989,807	803,307	1,815	817,319	248,258	722,904	410,323	750,708	2	862,094	27,953	10,000



第5表

性 質 別 総 括 表

(単位：千円)

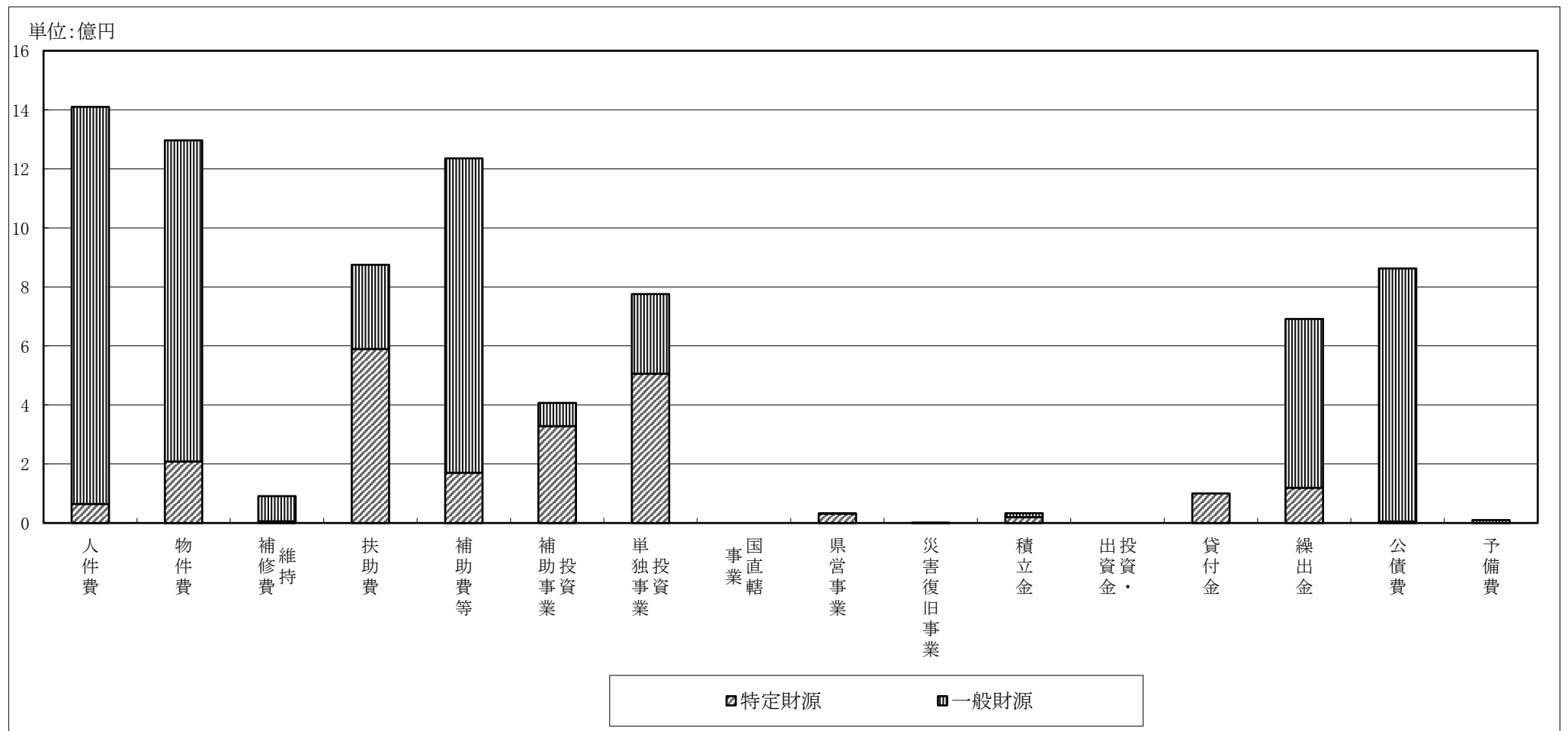
性 質 別	本 年 度		前 年 度		比 較		本年度予算の財源内訳				前年度予算の財源内訳				比 較					
	予算額 A	構成 比%	予算額 B	構成 比%	増減額 A-B	増減 率%	一般財源 C	充当 率%	特定財源 D	充当 率%	一般財源 E	充当 率%	特定財源 F	充当 率%	一般財源 C-E	増減 率%	特定財源 D-F	増減 率%		
消 費 的 経 費	1 人 件 費	1,409,604	18.1	1,403,343	19.2	6,261	0.4	1,344,912	95.4	64,692	4.6	1,329,376	94.7	73,967	5.3	15,536	1.2	△ 9,275	△ 12.5	
	内訳																			
	議員・委員等報酬	120,077	1.5	122,144	1.7	△ 2,067	△ 1.7	117,082	97.5	2,995	2.5	118,424	97.0	3,720	3.0	△ 1,342	△ 1.1	△ 725	△ 19.5	
	特別職の給与	44,343	0.6	44,480	0.6	△ 137	△ 0.3	44,343	100.0		0.0	44,480	100.0			△ 137	△ 0.3			
	職 員 給	970,909	12.5	979,031	13.4	△ 8,122	△ 0.8	937,295	96.5	33,614	3.5	937,456	95.8	41,575	4.2	△ 161	0.0	△ 7,961	△ 19.1	
	内訳																			
	給 料	458,935	5.9	462,058	6.3	△ 3,123	△ 0.7	443,046	96.5	15,889	3.5	442,436	95.8	19,622	4.2	610	0.1	△ 3,733	△ 19.0	
	職員手当等	350,937	4.5	365,898	5.0	△ 14,961	△ 4.1	338,787	96.5	12,150	3.5	350,360	95.8	15,538	4.2	△ 11,573	△ 3.3	△ 3,388	△ 21.8	
	共 済 費	161,037	2.1	151,075	2.1	9,962	6.6	155,462	96.5	5,575	3.5	144,660	95.8	6,415	4.2	10,802	7.5	△ 840	△ 13.1	
	会計年度任用職員給	274,275	3.5	257,688	3.5	16,587	6.4	246,192	89.8	28,083	10.2	229,016	88.9	28,672	11.1	17,176	7.5	△ 589	△ 2.1	
2 物 件 費	1,296,755	16.6	1,190,672	16.2	106,083	8.9	1,088,414	83.9	208,341	16.1	938,899	78.9	251,773	21.1	149,515	15.9	△ 43,432	△ 17.3		
3 維持補修費	90,764	1.2	94,848	1.3	△ 4,084	△ 4.3	85,264	93.9	5,500	6.1	89,348	94.2	5,500	5.8	△ 4,084	△ 4.6	0	0.0		
4 扶 助 費	874,587	11.2	886,593	12.1	△ 12,006	△ 1.4	284,850	32.6	589,737	67.4	310,923	35.1	575,670	64.9	△ 26,073	△ 8.4	14,067	2.4		
5 補 助 費 等	1,235,234	15.7	1,019,626	13.9	215,608	21.1	1,064,810	86.2	170,424	13.8	866,789	85.0	152,837	15.0	198,021	22.8	17,587	11.5		
内訳																				
負 担 金	689,020	8.8	573,409	7.8	115,611	20.2	688,307	99.9	713	0.1	569,902	99.4	3,507	0.6	118,405	20.8	△ 2,794	△ 79.7		
補助・交付金	472,054	6.0	388,251	5.3	83,803	21.6	322,073	68.2	149,981	31.8	255,061	65.7	133,190	34.3	67,012	26.3	16,791	12.6		
そ の 他	74,160	0.9	57,966	0.8	16,194	27.9	54,430	73.4	19,730	26.6	41,826	72.2	16,140	27.8	12,604	30.1	3,590	22.2		
小計(1~5) I	4,906,944	62.8	4,595,082	62.7	311,862	6.8	3,868,250	78.8	1,038,694	21.2	3,535,335	76.9	1,059,747	23.1	332,915	9.4	△ 21,053	△ 2.0		
投 資 的 経 費	1 補 助 事 業	407,257	5.2	558,857	7.6	△ 151,600	△ 27.1	78,942	19.4	328,315	80.6	61,362	11.0	497,495	89.0	17,580	28.6	△ 169,180	△ 34.0	
	2 単 独 事 業	775,716	9.9	500,283	6.8	275,433	55.1	269,323	34.7	506,393	65.3	227,447	45.5	272,836	54.5	41,876	18.4	233,557	85.6	
	3 国直轄事業	0																		
	4 県 営 事 業	32,000	0.4	6,947	0.1	25,053	360.6	800	2.5	31,200	97.5	373	5.4	6,574	94.6	427	114.5	24,626	374.6	
	5 災害復旧事業	2	0.0	2	0.0			2	100.0		0.0	2	100.0		0	0.0	0	0.0		
小計(1~5) II	1,214,975	15.5	1,066,089	14.5	148,886	14.0	349,067	28.7	865,908	71.3	289,184	27.1	776,905	72.9	59,883	20.7	89,003	11.5		
そ の 他	1 積 立 金	33,314	0.4	30,123	0.4	3,191	10.6	13,314	40.0	20,000	60.0	10,123	33.6	20,000	66.4	3,191	31.5	0	0.0	
	2 投資・出資金	0																		
	3 貸 付 金	100,000	1.3	100,000	1.4				0.0	100,000	100.0			100,000	100.0			0	0.0	
	4 繰 出 金	691,120	8.8	688,422	9.4	2,698	0.4	571,932	82.8	119,188	17.2	575,291	83.6	113,131	16.4	△ 3,359	△ 0.6	6,057	5.4	
	5 公 債 費	862,094	11.0	845,423	11.5	16,671	2.0	856,747	99.4	5,347	0.6	839,722	99.3	5,701	0.7	17,025	2.0	△ 354	△ 6.2	
小計(1~5) III	1,686,528	21.5	1,663,968	22.7	22,560	1.4	1,441,993	85.5	244,535	14.5	1,425,136	85.6	238,832	14.4	16,857	1.2	5,703	2.4		
予 備 費 IV	10,000	0.1	10,000	0.1			10,000	100.0			10,000	100.0								
合計 I + II + III + IV	7,818,447	99.9	7,335,139	100.0	483,308	6.6	5,669,310	72.5	2,149,137	27.5	5,259,655	71.7	2,075,484	28.3	409,655	7.8	73,653	3.5		

第5表附表

性 質 別 歳 出 財 源 内 訳

(単位:千円)

区 分	人 件 費	物 件 費	維 補 修 費	持 助 費	補助費等	投 資 補 助 事 業	投 資 単 独 事 業	国 直 轄 事 業	県 営 事 業	災 害 復 旧 事 業	積 立 金	投 資 金 ・ 出 資 金	貸 付 金	繰 出 金	公 債 費	予 備 費
一般財源	1,344,912	1,088,414	85,264	284,850	1,064,810	78,942	269,323		800	2	13,314			571,932	856,747	10,000
特定財源	64,692	208,341	5,500	589,737	170,424	328,315	506,393		31,200	0	20,000		100,000	119,188	5,347	
計	1,409,604	1,296,755	90,764	874,587	1,235,234	407,257	775,716		32,000	2	33,314		100,000	691,120	862,094	10,000



第6表

性質別内訳表

(単位：千円)

性質別		1議会費	2総務費	3民生費	4衛生費	5労働費	6農林水産業費	7商工費	8土木費	9消防費	10教育費	11災害復旧費	12公債費	13諸支出金	14予備費	合計		
消 費 的 経 費	1 人件費	84,250	528,681	277,398	84,310		103,903	35,329	59,755	47,749	188,229					1,409,604		
	内 訳	議員・委員等報酬	66,173	19,232	1,180	126		6,841		52	23,215	3,258					120,077	
		特別職の給与		30,660								13,683					44,343	
		職員給	18,077	374,096	189,286	77,535		86,450	22,462	46,173	24,534	132,296					970,909	
		内 訳	給料	9,422	150,516	100,247	41,264		44,316	11,469	23,740	12,803	65,158					458,935
			職員手当等	5,308	169,509	53,037	22,721		26,652	7,122	14,213	7,636	44,739					350,937
			共済費等	3,347	54,071	36,002	13,550		15,482	3,871	8,220	4,095	22,399					161,037
	会計年度任用職員給		104,693	86,932	6,649		10,612	12,867	13,530		38,992					274,275		
	2 物件費	9,651	386,928	111,623	127,160	1,512	92,991	33,377	77,806	28,215	427,492						1,296,755	
	3 維持補修費		1,200	1,046	700	200	15,000	424	62,500	1,860	7,834						90,764	
4 扶助費		7,800	853,429	2,840							10,518					874,587		
内 訳	5 補助費等	1,624	134,381	49,722	405,828	103	198,312	76,803	5,634	275,099	79,778			7,950		1,235,234		
	負担金	1,274	25,206	1,130	394,213	103	1,762	1,853	3,357	256,649	3,473					689,020		
	補助・交付金		96,896	28,963	9,433		188,590	74,818	1,750	2,400	69,204					472,054		
	その他	350	12,279	19,629	2,182		7,960	132	527	16,050	7,101			7,950		74,160		
小計 (1~5) I		95,525	1,058,990	1,293,218	620,838	1,815	410,206	145,933	205,695	352,923	713,851			7,950		4,906,944		
投 資 的 経 費	1 補助事業			450	19,377		12,000		305,960	50,300	19,170					407,257		
	2 単独事業		19,441	7,337	163,092		367,819		193,249	7,100	17,677			1		775,716		
	3 国直轄事業																	
	4 県営事業						14,000		18,000							32,000		
	5 災害復旧事業											2				2		
小計 (1~5) II			19,441	7,787	182,469		393,819		517,209	57,400	36,847	2		1		1,214,975		
そ の 他	1 積立金		1	7			13,294				10			20,002		33,314		
	2 投資・出資金																	
	3 貸付金							100,000								100,000		
	4 繰出金			688,795				2,325								691,120		
	5 公債費												862,094			862,094		
小計 (1~5) III			1	688,802			13,294	102,325			10		862,094	20,002		1,686,528		
予備費 IV															10,000	10,000		
合計 I + II + III + IV		95,525	1,078,432	1,989,807	803,307	1,815	817,319	248,258	722,904	410,323	750,708	2	862,094	27,953	10,000	7,818,447		

第7表

## 款別及び節別内訳表

(単位：千円)

区 分	1 議会費	2 総務費	3 民生費	4 衛生費	5 労働費	6 農林水産業費	7 商工費	8 土木費	9 消防費	10 教育費	11 災害復旧費	12 公債費	13 諸支出金	14 予備費	合 計	構成 比%
1 報 酬	40,704	49,101	36,075	5,677		9,281	7,879	11,327	23,215	37,541					220,800	2.8
2 給 料	9,422	187,420	137,552	41,264		50,574	14,323	30,013	12,803	72,334					555,705	7.1
3 職員手当等	17,986	207,136	67,769	23,819		28,566	9,256	20,249	7,636	54,095					436,512	5.6
4 共 済 費	16,138	92,823	36,002	13,550		15,482	3,871	10,323	4,095	24,259					216,543	2.8
5 災害補償費		1													1	0.0
6 恩給及び退職年金																
7 報 償 費	350	2,087	17,249	2,030		3,513		137	13,562	6,437					45,365	0.6
8 旅 費	2,132	8,625	1,194	334		267	1,251	295	214	3,733					18,045	0.2
9 交 際 費	450	2,500								100					3,050	0.0
10 需 用 費	1,913	74,745	27,823	10,858	1,229	2,926	6,150	10,680	12,064	112,899					261,287	3.4
11 役 務 費	323	44,871	6,900	5,624	272	1,522	1,455	3,940	2,727	28,928					96,562	1.2
12 委 託 料	2,586	217,952	73,612	104,712	164	185,096	22,647	95,873	16,882	248,353					967,877	12.4
13 使用料及び賃借料	2,247	48,163	2,517	4,539	47	13,947	2,395	50,256	2,352	28,437					154,900	2.0
14 工事請負費		12,276		2,000				344,850	52,500	18,619	2				430,247	5.5
15 原 材 料 費		165	46			4,500		33,000	100	630					38,441	0.5
16 公有財産購入費								10,400					1		10,401	0.1
17 備品購入費		8,010	967	1,894					2,429	31,046					44,346	0.6
18 負担金、補助及び交付金	1,274	122,102	221,840	584,115	103	208,724	76,671	80,717	259,049	72,677					1,627,272	20.8
19 扶 助 費			853,429	2,840						10,518					866,787	11.1
20 貸 付 金							100,000								100,000	1.3
21 補償、補填及び賠償金			2,000			279,594		5,300					200		287,094	3.7
22 償還金、利子及び割引料		200										862,094	7,750		870,044	11.1
23 投資及び出資金																
24 積 立 金		1	7			13,294				10			20,002		33,314	0.4
25 寄 附 金																
26 公 課 費		254	15	51		33	35	44	695	92					1,219	0.0
27 繰 出 金			504,810				2,325	15,500							522,635	6.7
予 備 費														10,000	10,000	0.1
合 計	95,525	1,078,432	1,989,807	803,307	1,815	817,319	248,258	722,904	410,323	750,708	2	862,094	27,953	10,000	7,818,447	100.0
構 成 比 %	1.2	13.8	25.5	10.3	0.0	10.5	3.2	9.2	5.2	9.6	0.0	11.0	0.4	0.1	100.0	

第8表

年度別当初予算の推移

(単位：千円)

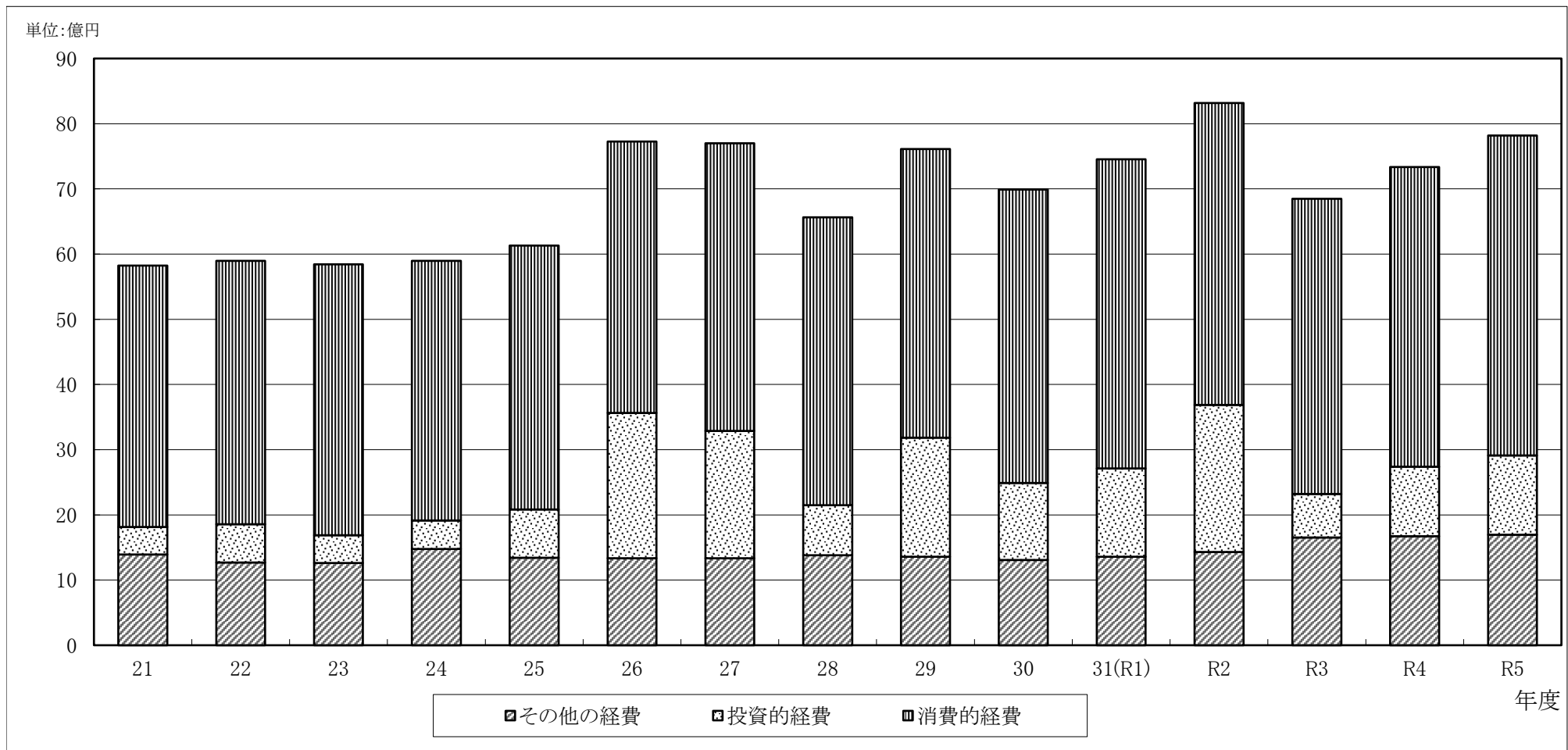
年 度	当初予算額	歳 入				歳 出						対前年度比較	
		一 般 財 源		特 定 財 源		消 費 的 経 費		投 資 的 経 費		そ の 他 経 費			
		金 額	構成比	金 額	構成比	金 額	構成比	金 額	構成比	金 額	構成比	金 額	増減率
21	5,823,802	4,950,385	85.0	873,417	15.0	4,008,583	68.8	424,140	7.3	1,391,079	23.9	7,581	0.1
22	5,894,696	4,773,693	81.0	1,121,003	19.0	4,038,818	68.5	586,182	9.9	1,269,696	21.6	70,894	1.2
23	5,843,205	4,648,409	79.6	1,194,796	20.4	4,156,232	71.1	425,268	7.3	1,261,705	21.6	△ 51,491	△ 0.9
24	5,895,282	4,735,414	80.3	1,159,868	19.7	3,979,534	67.5	441,005	7.5	1,474,743	25.0	52,077	0.9
25	6,130,776	4,707,046	76.8	1,423,730	23.2	4,049,130	66.1	737,448	12.0	1,344,198	21.9	235,494	4.0
26	7,725,736	4,941,110	64.0	2,784,626	36.0	4,160,928	53.9	2,229,748	28.8	1,335,060	17.3	1,594,960	26.0
27	7,699,718	4,893,823	63.6	2,805,895	36.4	4,412,549	57.3	1,951,243	25.3	1,335,926	17.4	△ 26,018	△ 0.3
28	6,565,948	4,809,902	73.3	1,756,046	26.7	4,418,274	67.3	768,176	11.7	1,379,498	21.0	△ 1,133,770	△ 14.7
29	7,612,337	4,982,353	65.5	2,629,984	34.5	4,429,479	58.2	1,824,947	24.0	1,357,911	17.8	1,046,389	15.9
30	6,990,753	4,933,087	70.6	2,057,666	29.4	4,501,715	64.3	1,181,989	17.0	1,307,049	18.7	△ 621,584	△ 8.2
31(R1)	7,454,139	5,277,628	70.8	2,176,511	29.2	4,743,391	63.8	1,351,268	18.1	1,359,480	18.1	463,386	6.6
R2	8,317,644	6,103,461	73.4	2,214,183	26.6	4,631,569	55.7	2,256,134	27.1	1,429,941	17.2	863,505	11.6
R3	6,849,252	5,176,385	75.6	1,672,867	24.4	4,529,173	66.1	666,490	9.7	1,653,589	24.2	△ 1,468,392	△ 17.7
R4	7,335,139	5,259,655	71.7	2,075,484	28.3	4,595,082	62.7	1,066,089	14.5	1,673,968	22.8	485,887	7.1
R5	7,818,447	5,669,310	72.5	2,149,137	27.5	4,906,944	62.8	1,214,975	15.5	1,696,528	21.6	483,308	6.6

第8表附表

年度別予算の推移

(単位:千円)

区分	H21	H22	H23	H24	H25	H26	H27	H28	H29	H30	H31(R1)	HR2	R3	R4	R5
消費的経費	4,008,583	4,038,818	4,156,232	3,979,534	4,049,130	4,160,928	4,412,549	4,418,274	4,429,479	4,501,715	4,743,391	4,631,569	4,529,173	4,595,082	4,906,944
投資的経費	424,140	586,182	425,268	441,005	737,448	2,229,748	1,951,243	768,176	1,824,947	1,181,989	1,351,268	2,256,134	666,490	1,066,089	1,214,975
その他の経費	1,391,079	1,269,696	1,261,705	1,474,743	1,344,198	1,335,060	1,335,926	1,379,498	1,357,911	1,307,049	1,359,480	1,429,941	1,653,589	1,673,968	1,696,528
計	5,823,802	5,894,696	5,843,205	5,895,282	6,130,776	7,725,736	7,699,718	6,565,948	7,612,337	6,990,753	7,454,139	8,317,644	6,849,252	7,335,139	7,818,447



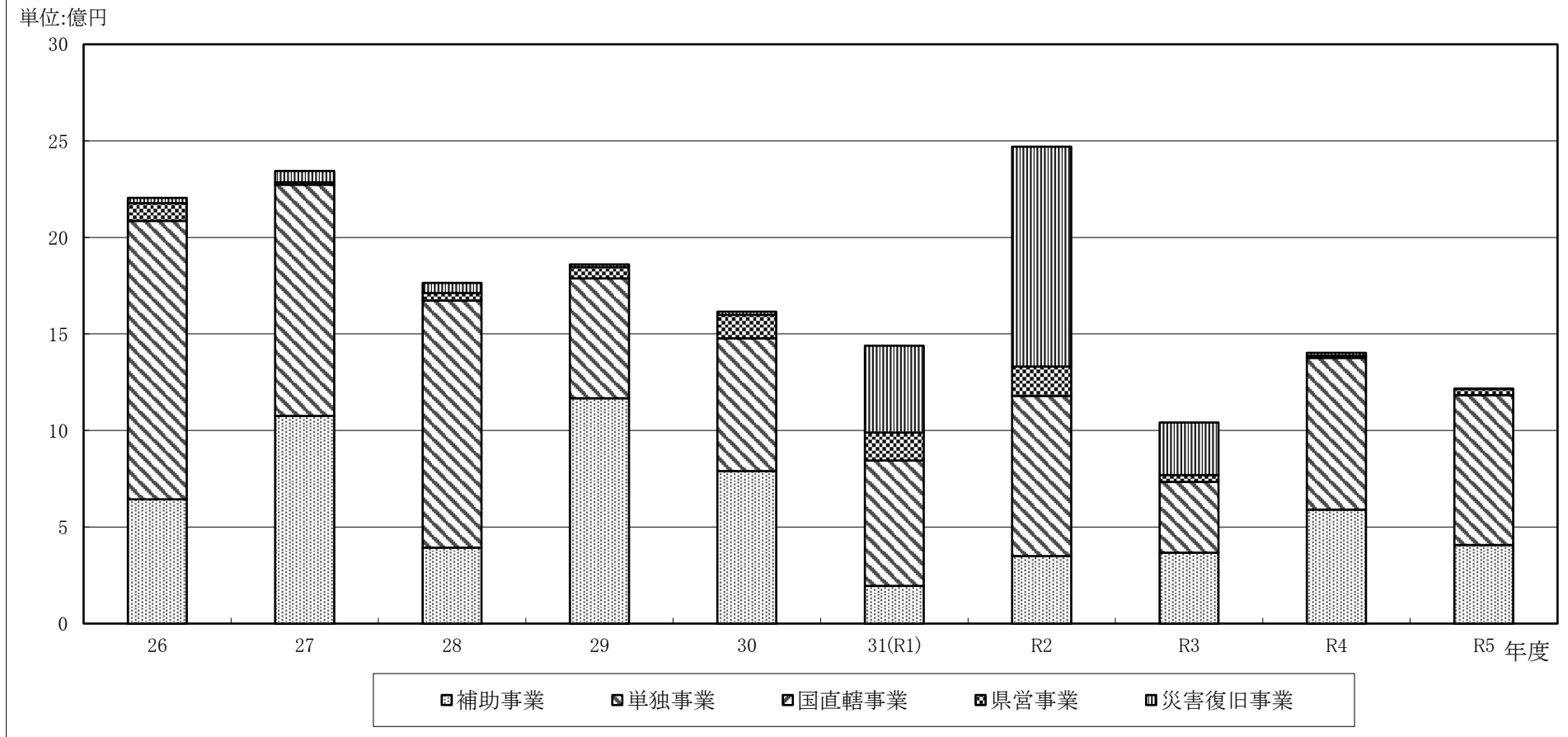
第9表

投資的経費の推移

(単位：千円)

年 度	26	27	28	29	30	31(R1)	R2	R3	R4	R5
補助事業	644,110	1,074,798	393,371	1,166,972	790,416	195,047	349,523	366,864	590,857	407,257
単独事業	1,441,958	1,198,661	1,279,600	620,013	687,136	649,357	829,535	366,871	785,066	775,716
国直轄事業										
県営事業	91,498	12,294	38,858	59,727	121,795	144,835	152,640	36,200	11,830	32,000
災害復旧事業	27,107	58,329	53,000	13,306	16,387	449,161	1,138,246	271,901	14,002	2
合 計	2,204,673	2,344,082	1,764,829	1,860,018	1,615,734	1,438,400	2,469,944	1,041,836	1,401,755	1,214,975

※ 平成26年度から令和3年度までは決算額、令和4年度は決算見込額、令和5年度は予算額





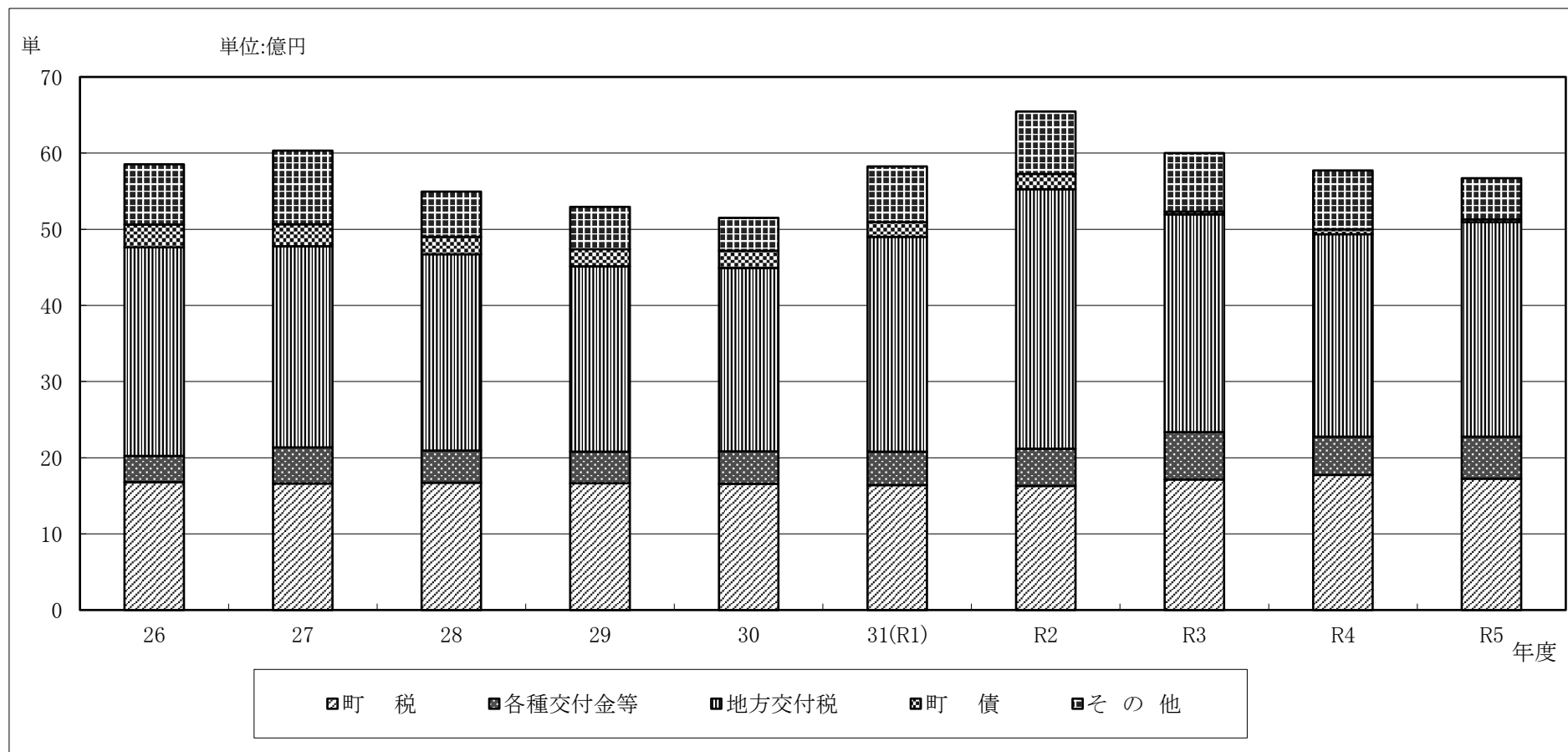
第10表

歳 入 一 般 財 源 の 推 移

(単位：千円)

年 度	26	27	28	29	30	31(R1)	R2	R3	R4	R5
町 税	1,679,794	1,662,632	1,670,707	1,663,286	1,656,969	1,638,606	1,628,516	1,713,108	1,772,576	1,723,125
各種交付金等	344,180	471,597	422,844	416,749	424,857	442,762	490,222	622,118	504,224	552,135
地方交付税	2,738,657	2,643,385	2,578,172	2,434,365	2,408,893	2,817,492	3,407,312	2,860,808	2,659,396	2,818,673
町 債	300,565	288,576	227,505	225,107	226,533	193,105	201,078	34,200	62,144	34,738
そ の 他	790,544	967,633	595,663	555,701	432,011	732,910	818,886	769,916	774,439	540,639
合 計	5,853,740	6,033,823	5,494,891	5,295,208	5,149,263	5,824,875	6,546,014	6,000,150	5,772,779	5,669,310

※ 平成26年度から令和3年度までは決算額、令和4年度は決算見込額、令和5年度は予算額



第11表

地方消費税交付金の充当状況

(単位：千円)

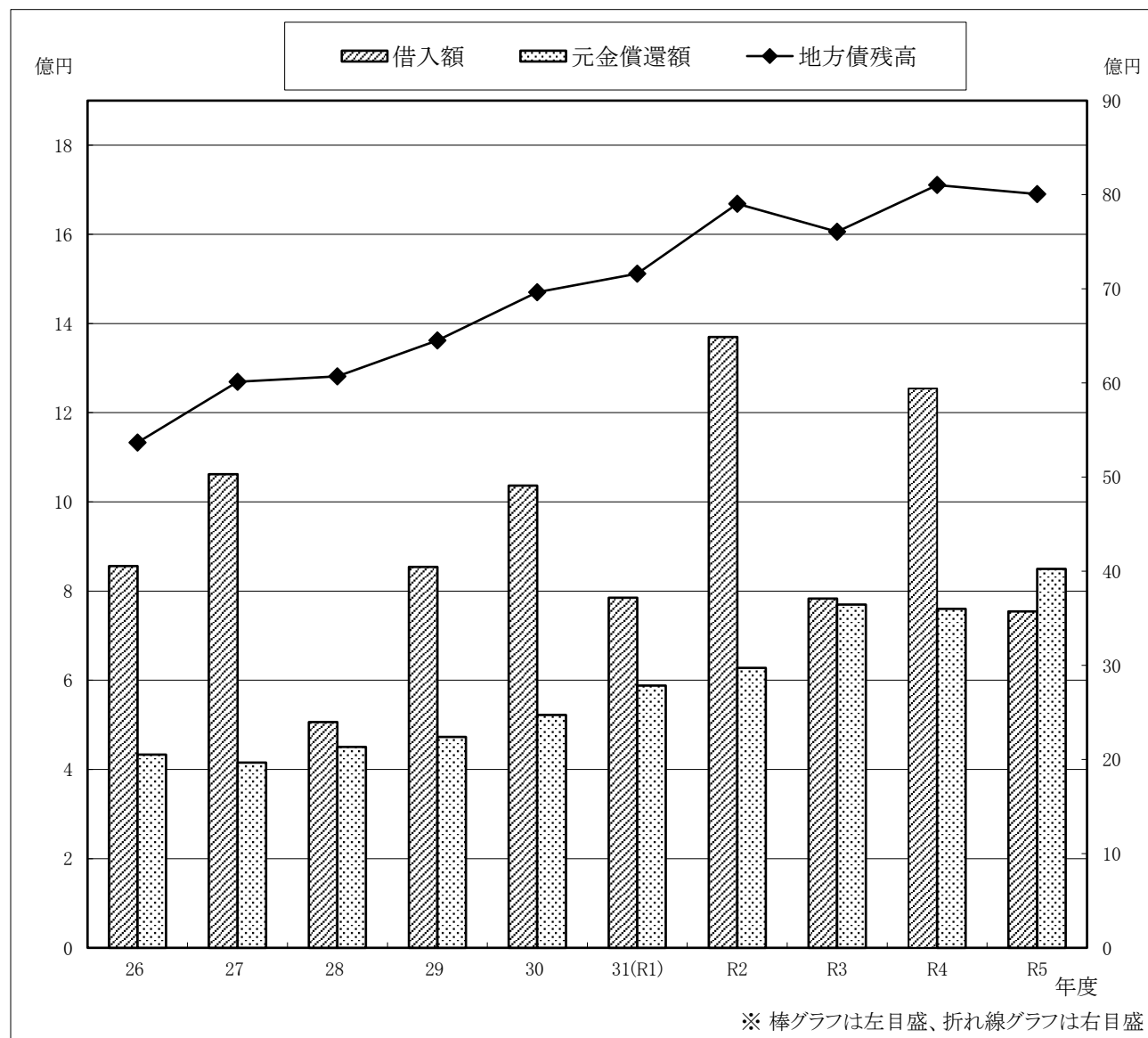
事業名		令和3年度				令和4年度				令和5年度			
		事業費	左の財源内訳			事業費	左の財源内訳			事業費	左の財源内訳		
			特定財源	一般財源			特定財源	一般財源			特定財源	一般財源	
				引上げ分の 地方消費税	その他			引上げ分の 地方消費税	その他			引上げ分の 地方消費税	その他
社会福祉	児童福祉事業 ・保育関係経費 ・子ども医療費給付事業 ほか	489,142	343,631	28,081	117,430	586,418	359,391	40,507	186,520	538,246	388,064	31,235	118,947
	高齢者福祉事業 ・生活あんしんサポート事業 ・老人福祉施設入所経費 ほか	82,592	8,633	14,273	59,686	75,179	8,691	11,863	54,625	82,051	870	16,884	64,297
	障害者福祉事業 ・障害福祉サービス等給付事業 ・自立支援医療費給付事業 ほか	363,728	260,005	20,017	83,706	393,688	257,316	24,332	112,040	373,049	240,209	27,629	105,211
	小 計	935,462	612,269	62,371	260,822	1,055,285	625,398	76,702	353,185	993,346	629,143	75,748	288,455
社会保険	国民健康保険	135,663	58,732	14,846	62,085	139,935	61,932	13,918	64,085	197,315	93,114	21,672	82,529
	介護保険	352,899	62,202	56,100	234,597	310,825	13,650	53,023	244,152	305,213	13,575	60,656	230,982
	後期高齢者医療	233,441	33,560	38,574	161,307	242,515	36,949	36,678	168,888	245,725	38,574	43,084	164,067
	小 計	722,003	154,494	109,520	457,989	693,275	112,531	103,619	477,125	748,253	145,263	125,412	477,578
保健衛生	予防対策事業 ・予防接種事業	46,421	1,278	8,712	36,431	48,104	522	8,490	39,092	50,940	353	10,521	40,066
	健康対策事業 ・健康診査・検診事業 ・母子保健事業 ほか	53,263	13,270	7,718	32,275	53,302	14,337	6,952	32,013	66,455	20,119	9,637	36,699
	小 計	99,684	14,548	16,430	68,706	101,406	14,859	15,442	71,105	117,395	20,472	20,158	76,765
合 計		1,757,149	781,311	188,321	787,517	1,849,966	752,788	195,763	901,415	1,858,994	794,878	221,318	842,798

※ 事務費、事務職員の人件費は、事業費から除いています。

第12表

## 公債費と地方債残高の推移

年度	借入額	年度別償還額		地方債残高
		元利償還額	左のうち元金	
26	856,462	487,095	433,217	5,367,427
27	1,061,876	464,507	415,284	6,014,019
28	506,505	492,059	450,790	6,069,734
29	854,418	507,183	473,173	6,450,979
30	1,036,633	550,398	522,317	6,965,295
31(R1)	785,205	611,173	588,172	7,162,328
R2	1,370,164	646,080	628,031	7,904,461
R3	783,397	783,397	769,473	7,608,188
R4	1,254,361	770,200	760,000	8,102,549
R5	754,739	862,094	849,792	8,007,496



※ 平成26年度から令和3年度までは決算額、令和4年度は決算見込額（「借入額」は、年度内に全額借入れるものとして積算）、令和5年度は予算額

# 令和5年度当初予算の主な事業

石川町第6次総合計画「いしかわ幸せ共創プラン」

将来像

## 共に創る 幸せ実現のまち

「人口減少社会における量から質への転換」  
「行政と町民が一体で取り組む共創社会の実現」

基本目標1 健康で元気に暮らせるまち

基本目標2 活力ある産業を形成するまち

基本目標3 豊かな心・町民文化を育むまち

基本目標4 安全で住みよいまち

基本目標5 都市機能が充実したまち

基本目標6 共に創るまち

## 基本目標別事業費分類

### 【基本目標1】健康で元気に暮らせるまち

施策1	地域福祉の推進	6事業	77,031千円
施策2	児童福祉の充実	13事業	771,438千円
施策3	保健・医療の充実	15事業	220,997千円
施策4	障がい者福祉の充実	7事業	374,621千円
施策5	高齢者福祉の充実	8事業	387,557千円
施策6	人権尊重・権利擁護の推進	1事業	130千円
施策7	保険制度	5事業	4,087,111千円
<b>基本目標1 合計</b>		<b>55事業</b>	<b>5,918,885千円</b>

### 【基本目標3】豊かな心・町民文化を育むまち

施策1	生涯学習の充実	6事業	110,577千円
施策2	社会教育の充実	4事業	7,973千円
施策3	学校教育の充実	29事業	488,621千円
施策4	文化の振興と歴史資源の継承	9事業	82,232千円
施策5	鉱物の保存・活用	0事業	0千円
施策6	スポーツの振興	6事業	73,268千円
<b>基本目標3 合計</b>		<b>54事業</b>	<b>762,671千円</b>

### 【基本目標5】都市機能が充実したまち

施策1	土地利用の推進	3事業	56,052千円
施策2	生活道路の充実	7事業	490,847千円
施策3	河川環境整備の推進	1事業	33,150千円
施策4	住環境の整備	11事業	182,816千円
施策5	上水道の整備	2事業	161,272千円
施策6	公共交通網の整備	1事業	81,233千円
<b>基本目標5 合計</b>		<b>25事業</b>	<b>1,005,370千円</b>

### 【基本目標2】活力ある産業を形成するまち

施策1	農林業の振興	21事業	817,319千円
施策2	商工業の振興	6事業	173,313千円
施策3	雇用の創出	4事業	4,753千円
施策4	観光の振興	6事業	67,228千円
<b>基本目標2 合計</b>		<b>37事業</b>	<b>1,062,613千円</b>

### 【基本目標4】安全で住みよいまち

施策1	消防・防災対策の充実	8事業	410,323千円
施策2	交通安全・防犯対策の充実	3事業	7,767千円
施策3	資源循環の推進	6事業	488,621千円
施策4	放射能対策の推進	0事業	0千円
<b>基本目標4 合計</b>		<b>17事業</b>	<b>838,408千円</b>

### 【基本目標6】共に創るまち

施策1	協働による地域づくりの推進	5事業	19,007千円
施策2	効率的な行財政運営	9事業	105,442千円
施策3	広域行政・地方分権	3事業	21,882千円
施策4	情報化の推進	2事業	110,165千円
施策5	町民参加	3事業	79,423千円
施策6	まちなか再生の推進	1事業	1,290千円
<b>基本目標6 合計</b>		<b>23事業</b>	<b>337,209千円</b>

### その他の事業

47事業 1,629,125千円

**〔 総 計 〕                      258事業                      11,554,281千円**

## 人口減少対策事業（子ども・子育て／定住・移住）

**事業費 1,054,860 千円**

No.	主な内容	事業名	事業費
1	新) 児童生徒と共に創るまちづくり事業補助、高校魅力化業務委託、魅力化推進事業補助	高校魅力化事業	10,251 千円
2	新) 奨学金返還支援、移住家賃補助、結婚新生活支援、テレワーク暮らし体験補助、はぴ福ナビ、結婚サポーター、移住体験ツアー、地域おこし協力隊	定住促進事業	24,958 千円
3	買い物支援ミニバス実証運行、地方バス路線運行維持対策補助金	生活交通対策事業	81,233 千円
4	新) 病児保育施設広域利用、ファミリーサポートセンター、多子世帯保育料補助	子ども・子育て総務経費	7,169 千円
5	未就学児の遊びと子育て支援（スキッズひろば）、子育て支援イベント開催	赤ちゃん広場・屋内遊び場管理経費	10,425 千円
6	拡) 新生児祝金、仕事・子育て両立支援、保育士支援（居住補助）、在宅育児支援、民間保育施設給食費補助	子ども・子育て支援給付事業	24,300 千円
7	放課後児童の活動拠点確保（児童クラブ）	児童クラブ運営経費	29,392 千円
8	子ども医療費の無料化	子ども医療費給付事業	58,618 千円
9	児童手当の給付	児童手当給付事業	173,887 千円
10	認定こども園の整備（令和6年度開園予定）	保育施設整備事業	2,319 千円
11	妊産婦医療費の補助	妊産婦医療費給付事業	2,210 千円
12	在宅当番医、周産期・小児医療体制の確保	医療体制確保事業	4,726 千円
13	新) 出産・子育て応援事業、新) 産科・小児科オンライン相談、子育て世代包括支援センター、妊婦一般検診、子育て支援アプリ、特定不妊治療補助、不育治療費補助、妊産婦タクシー補助	母子保健事業	26,511 千円
14	新) 脳ドッグ(MRI)の実施、住民健診の実施	健康診査・検診事業	31,997 千円

No.	主な内容	事業名	事業費
15	成人ワクチン、子宮頸がんワクチン接種	予防接種事業	50,985 千円
16	認定新規就農者支援	人・農地プラン推進事業	2,802 千円
17	新) 耕作放棄地解消支援補助、新規就農者支援、農業経営改善支援	農業経営体活性化事業	29,600 千円
18	耕作放棄地の解消、農業生産活動支援	中山間地域等直接支払事業	40,597 千円
19	新) 空き店舗等活用創業支援事業、ワーク&ライフ教育事業補助	商工振興事業	1,479 千円
20	新) UIJ ターン合同就職説明会、新) 町内企業交流会、町内高校向け町内企業合同説明会、がんばる企業支援補助、企業立地奨励金、企業紹介パンフレット作成	中小企業支援事業	144,405 千円
21	新) 空き家の家財整理補助、危険空き家相談、空き家の取り壊し補助	空き家対策事業	5,936 千円
22	子育て世帯・若者住宅取得補助	住宅総務経費	42,370 千円
23	民間宅地造成補助	民間宅地造成支援事業	8,000 千円
24	教育指導講師の招致	教育指導力向上事業	340 千円
25	通学バス運行、通学支援	通学支援事業	126,145 千円
26	ICT 教育環境の充実、児童生徒用タブレット、保護者メールサービス、授業・校務支援システム	小・中学校 ICT 管理経費	25,350 千円
27	英国文化体験事業	国際理解教育推進事業	3,542 千円
28	教育・ICT 支援員の配置	教育・学校支援員配置経費	26,058 千円
29	拡) 小中学校給食費全額補助	小・中学校給食費補助事業	54,917 千円
30	子育て講演会、小学校朝の読書活動支援	生涯学習推進事業	1,372 千円
31	放課後児童の活動拠点確保 (野木沢小)	放課後子ども教室運営経費	1,636 千円
32	親子教室、児童体験教室、家庭教育学級活動支援	公民館事業運営経費	1,330 千円

No.	区分	款	項	目	事業名	事業概要	担当課	本年度 事業費	本年度予算の財源内訳				前年度 事業費	増減
									国県支出金	地方債	その他	一般財源		
<b>基本目標 1 健康で元気に暮らせるまち〔保健・福祉・医療〕</b>														
1		3	1	2	重度心身障害者医療費給付事業	重度心身障害者等に対し、医療費の自己負担金分を助成	町民課	30,135	15,000			15,135	30,167	△ 32
2	一部 新規	3	1	2	障害福祉総務経費	障がい(児)福祉計画策定業務、障がい者福祉総務経費	保健福祉課	6,111	50			6,061	1,458	4,653
3		3	1	2	障害福祉サービス等給付事業	障がいのある方への日常生活の介護支援または自立生活や就労を目指す人を支援するなど総合的なサービス給付	保健福祉課	303,034	204,337			98,697	326,533	△ 23,499
4		3	1	2	地域生活支援事業	障がい者(児)が自立した生活を営むために地域の特性や利用者の状況に応じた事業を実施。石川地方障がい者基幹相談支援センターへ総合的な相談業務や地域の相談支援事業者への専門的な指導・助言の業務等を委託	保健福祉課	15,246	6,711			8,535	15,327	△ 81
5		3	1	2	自立支援医療費給付事業	自立した日常生活や社会生活を営むために、心身の障がいによる負担を除去・軽減させるための医療給付	保健福祉課	17,950	13,462			4,488	19,734	△ 1,784
6		3	1	2	重度障害者支援事業	重度心身障がい者等に対し、交通費や料金の一部助成、材料費等を給付	保健福祉課	1,498	649			849	1,388	110
7	拡大	3	1	3	生活あんしんサポート事業	要援護及び一人暮らし高齢者に対する生活支援(緊急通報システム・軽度生活援助・住宅改修費支援・日常生活用具給付等)	保健福祉課	3,997	157			3,840	3,715	282
8	拡大	3	1	3	高齢者いきいき活動助成事業	老人クラブ、シルバー人材センターに対する補助金、このほか高齢者の移動手段の確保及び交通事故の防止を図り、健康で生き生きと安全・安心な生活が出来るまちづくりのため、75歳以上の高齢者及び65歳から74歳の運転免許証返納者に対して、タクシー料金及び温泉入浴料金の一部を助成	保健福祉課	9,292	662			8,630	9,753	△ 461
9	一部 新規	3	1	3	介護事業	高齢者保健福祉計画・第9期介護保険事業計画の策定、居宅介護支援事業、社会福祉法人施設利用者負担軽減支援事業、石川町介護職員養成研修(初任者)受講補助、介護特別会計繰出金	保健福祉課	305,493	13,575			291,918	310,990	△ 5,497



No.	区分	款	項	目	事業名	事業概要	担当課	本年度 事業費	本年度予算の財源内訳				前年度 事業費	増減
									国県支出金	地方債	その他	一般財源		
10		3	1	3	老人福祉施設入所経費	養護老人ホーム入所者の措置費用	保健福祉課	50,600			7,800	42,800	50,018	582
11		3	1	3	特別養護老人ホーム建設負担金事業	特別養護老人ホームたまかわ荘、ふるどの荘建設償還金	保健福祉課	7,327				7,327	7,477	△ 150
12		3	2	1	赤ちゃん広場・屋内遊び場管理経費	文教福祉複合施設の中に、子どもとその保護者が集い、子育てに関する情報交換や交流を図れる場を提供する	教育課	10,425	5,585			4,840	8,384	2,041
13	拡大	3	2	1	子ども・子育て支援給付事業	第一子からを対象とした新生児祝金の支給と0,1,2歳児を在宅で育児する保護者に対し支援金を支給、このほか保育士を確保するための住宅補助や育児休業を促進するため企業に奨励金を助成	保健福祉課 教育課	24,300			7,000	17,300	22,600	1,700
14		3	2	1	児童クラブ運営経費	保護者が労働等により昼間家庭にいない小学校児童に対し、授業の終了後に、遊びと生活の場を提供し、健全な育成を図る事業	教育課	29,392	8,502		4,308	16,582	26,866	2,526
15		3	2	1	民間保育施設運営支援事業	民間保育施設に対し、運営に係る施設型給付費を給付	教育課	186,871	148,234			38,637	168,261	18,610
16	一部 新規	3	2	1	子ども・子育て総務経費	多様化する保育ニーズに対応するためのファミリーサポート事業の経費や多子世帯の経済的負担を軽減するための補助金交付、このほか病気の治療中、または病気の回復期にある子どもが郡山広域圏で行っている「病児保育事業」を利用できるようにするための負担金	教育課	7,169	1,400		1	5,768	4,062	3,107
17		3	2	2	子ども医療費給付事業	0歳から高校修了までの、子どもの医療費の自己負担金分を助成	町民課	58,618	32,250			26,368	58,623	△ 5
18		3	2	2	ひとり親家庭医療費給付事業	配偶者のいない父又は母の医療費の自己負担金分を助成	町民課	2,673	1,320			1,353	2,433	240
19		3	2	2	児童手当給付事業	中学校修了前の児童の保護者に対し、児童手当を給付	保健福祉課	173,887	146,322			27,565	181,256	△ 7,369
20		3	2	2	障害児通所給付事業	心身に障がいや発達心配がある児童を対象に、通所または訪問により療育・訓練等の支援を行うためのサービス給付	保健福祉課	27,451	20,520			6,931	24,263	3,188
21		3	2	3	保育所運営経費	町立保育所の光熱水費や給食の食材、調理委託等の運営に係る経費	教育課	103,426			12,622	90,804	95,587	7,839
22		3	2	3	保育施設整備事業	町立認定こども園の用地整備	教育課	2,319				2,319	84,200	△ 81,881

No.	区分	款	項	目	事業名	事業概要	担当課	本年度 事業費	本年度予算の財源内訳				前年度 事業費	増減
									国県支出金	地方債	その他	一般財源		
23	一部 新規	4	1	1	保健衛生総務経費	健康いしかわ21計画策定に伴う住民アンケートの実施 骨髄移植ドナー交付金 健康ポイント事業（健康づくり事業やボランティア活動に参加した者へポイントを付与する事業）	保健福祉課	3,874	70			3,804	1,269	2,605
24		4	1	1	運動教室事業	健康づくり啓発事業 各種健康教室	保健福祉課	2,104	1,200		30	874	2,444	△ 340
25		4	1	1	医療体制確保事業	休日における地域住民の医療体制の確保を図る在宅当番医制事業（石川管内共同） 周産期・小児地域医療に係る支援事業負担金（須賀川市、岩瀬郡及び石川郡共同） 救急安心センター事業（#7119救急電話相談）の福島県における開始	保健福祉課	4,726				4,726	4,312	414
26	一部 新規	4	1	1	健康診査・検診事業	疾病の早期発見・早期治療のための特定健診、がん検診、特定保健指導、重症化予防保健指導、放射線による健康被害、不安軽減のための県民健康診査の実施、感染症予防等補助金、住民健診事前予約制の導入、脳ドッグ（MRI）の実施	保健福祉課	31,997	1,020			30,977	28,967	3,030
27	一部 新規	4	1	1	母子保健事業	特定不妊治療、不育症治療、妊産婦一般健康診査、妊産婦タクシー料金助成、産婦人科・小児科オンラインシステムの導入、子ども家庭総合支援拠点事業、出産・子育て応援交付金事業	保健福祉課	26,511	9,490		49	16,972	18,488	8,023
28		4	1	1	妊産婦医療費給付事業	妊娠4か月となる月の初日から出産月の翌月末日までである妊産婦に対し、医療費の自己負担分を助成	町民課	2,210				2,210	4,530	△ 2,320
29	一部 新規	4	1	1	後期高齢者保健事業	後期高齢者の健康診査等の経費、後期高齢者保健事業と国民健康保険、介護保険制度における介護予防等の取り組みの一体的な実施、健診事前予約制の導入	町民課	12,316			8,330	3,986	10,004	2,312
30		4	1	2	予防接種事業	乳幼児、児童生徒及び高齢者に対する予防接種に係る経費 高齢者のインフルエンザ、肺炎球菌の自己負担額の一部助成、子どものインフルエンザ予防接種の無料化 子宮頸がんワクチンは、新たに9価ワクチンが定期接種となる予定	保健福祉課	50,985	353			50,632	48,194	2,791
31		特別会計			国民健康保険特別会計	国民健康保険法に基づく医療保険給付事業	町民課 税務課	1,646,385	1,187,662		310,525	148,198	1,655,402	△ 9,017
32		特別会計			後期高齢者医療特別会計	高齢者の医療の確保に関する法律に基づき実施する後期高齢者への医療保険給付事業	町民課	200,611			138,871	61,740	199,363	1,248

No.	区分	款	項	目	事業名	事業概要	担当課	本年度 事業費	本年度予算の財源内訳				前年度 事業費	増減
									国県支出金	地方債	その他	一般財源		
33		特別会計			介護保険特別会計	介護保険給付事業、地域支援事業、介護予防事業、地域包括支援センター委託経費	保健福祉課	1,862,693	725,033		842,787	294,873	1,873,139	△ 10,446
<b>基本目標2 活力ある産業を形成するまち〔産業・観光〕</b>														
34		6	1	1	農地集積・流動化事業	農地利用の最適化の推進、農地の権利移動及び農業振興にかかる事業	農業委員会事務局	1,408			157	1,251	1,408	0
35		6	1	2	農業総務経費	農業専門員の配置、農業政策検討チーム設置	農政課	5,071				5,071	4,962	109
36		6	1	3	中山間地域等直接支払事業	中山間地域の条件不利補正・担い手の育成等による生産活動等の維持、耕作放棄地の発生防止等の多面的機能発揮のための共同取組活動に対する交付金	農政課	40,597	30,477			10,120	40,353	244
37	一部 新規	6	1	3	農業経営体活性化事業	認定農業者等担い手育成に関する経費、農業経営改善支援事業補助金、耕作放棄地解消支援事業補助金、集落営農活性化プロジェクト促進事業補助金、収入保険加入促進事業補助金	農政課	29,600	4,233			25,367	16,675	12,925
38	一部 新規	6	1	3	水田利活用自給力向上事業	新規需要米生産推進事業補助金、経営所得安定対策等推進事業補助金、水稲低コスト化推進事業補助金、稲作経営体支援事業補助金	農政課	34,590	1,367			33,223	19,806	14,784
39		6	1	3	特産品開発事業	町の農林畜産物等を活かした特産品及び6次化商品を開発することで地域産業の振興を図る。	農政課	11,963	5,457			6,506	11,354	609
40		6	1	3	道の駅整備事業	道の駅整備に係る基本設計、実施設計、移転補償契約、開発行為に伴う測量・設計	農政課	368,802		349,800		19,002	22,349	346,453
41		6	1	3	人・農地プラン推進事業	新規就農者の育成、目指すべき将来の農地利用の姿を明確化する地域計画の策定、新規就農者に対し、農業次世代人材投資資金の交付	農政課	2,802	2,700			102	3,102	△ 300
42		6	1	3	鳥獣被害対策事業	鳥獣による農林水産物への被害軽減のための鳥獣被害防止総合対策事業	農政課	6,890	252			6,638	6,012	878
43	一部 新規	6	1	4	畜産業振興事業	家畜貸付事業、畜産共進会、家畜防疫事業経費、酪農ヘルパー推進助成、優良基礎牛導入事業補助、飼料高騰緊急対策事業補助	農政課	10,933				10,933	2,263	8,670
44	一部 新規	6	1	5	農業施設管理事業	国営造成水利施設管理強化事業及び農業用水利施設整備（堰）事業に係る長寿命化対策	農政課	67,916	39,345	3,800	5,117	19,654	80,667	△ 12,751
45		6	1	5	農業基盤整備事業	沢井・外楨・中谷地区におけるほ場整備事業	農政課	16,824	2,593	6,400	6,800	1,031	23,794	△ 6,970

No.	区分	款	項	目	事業名	事業概要	担当課	本年度 事業費	本年度予算の財源内訳				前年度 事業費	増減
									国県支出金	地方債	その他	一般財源		
46		6	1	5	多面的機能支払事業	農地・水・環境の良好な保全と質的向上を図る地域共同の取組支援事業	農政課	57,270	41,050			16,220	56,160	1,110
47		6	2	1	森林環境保全事業	森林整備と放射性物質対策を一体的に行うふくしま森林再生事業、森林環境税を財源とした森林環境交付金事業、シイタケ原木林などの再生を図るための広葉樹林再生事業等	農政課	48,437	38,869			9,568	45,903	2,534
48	一部 新規	7	1	2	中小企業支援事業	石川町中小企業・小規模企業振興会議による中小企業等振興策の調査検討・実施、立地企業支援、中小企業等の資金繰り支援、中小企業育成支援、企業紹介パンフレットの作成、企業立地奨励金、UIJターン合同就職説明会、町内企業交流会	企画商工課	144,405	5,257		100,000	39,148	116,711	27,694
49	一部 新規	7	1	2	商工振興事業	商工業者の振興、いしかわワーク&ライフ教育事業及び創業支援事業の支援、空き家店舗等活用創業支援事業補助金	企画商工課	1,479				1,479	479	1,000
50	一部 新規	7	1	3	観光物産振興事業	観光アドバイザーの招聘、観光情報の発信、地域おこし協力隊の任用、観光物産協会・サイクルロードレース大会・秋祭りの支援、県観光物産交流協会等広域連携事業	企画商工課	19,689	2,750			16,939	25,886	△ 6,197
51	一部 新規	7	1	3	観光地域づくり事業	観光物産協会の法人化	企画商工課	7,706				7,706	6,016	1,690
52		7	1	3	さくら保全事業	今出川、北須川沿い桜並木の保全	企画商工課	4,265			4,000	265	4,210	55
53		特別会計			宅地造成事業特別会計	工業団地の管理・販売	企画商工課	2,325				2,325	1,830	495
<b>基本目標3 豊かな心・町民文化を育むまち〔教育・文化・スポーツ〕</b>														
54	一部 新規	2	1	6	高校魅力化事業	高校の魅力化業務委託、高校魅力化推進事業補助金、地域おこし協力隊（高校魅力化コーディネーター）の任用、児童生徒と共に創るまちづくり事業補助金	企画商工課	10,251				10,251	0	10,251
55		10	1	2	外国青年招致事業	英語指導助手による小・中学校、保育所等の巡回事業に係る経費	教育課	12,260			308	11,952	9,264	2,996
56		10	1	2	教育指導力向上事業	教職員の指導力向上ほか、小中学校間の児童生徒交流活動等に係る経費	教育課	340				340	431	△ 91
57	一部 新規	10	1	2	教育委員会事務局経費	町立学校施設長寿命化計画の策定に向けた調査、教育委員会事務局経費	教育課	8,832				8,832	4,267	4,565

No.	区分	款	項	目	事業名	事業概要	担当課	本年度 事業費	本年度予算の財源内訳				前年度 事業費	増減
									国県支出金	地方債	その他	一般財源		
58		10	1	3	通学支援事業	石川小学校及び石川中学校通学のために運行する専用バスの経費、路線バス利用料金の負担等に係る経費	教育課	126,145	7,004			119,141	125,514	631
59		10	2	1	小学校ICT管理経費	情報化教育を推進するため、小学校の学習におけるICT機器の使用や維持管理に係る経費と校務支援システム使用に係る経費	教育課	16,375				16,375	17,844	△ 1,469
60		10	2	2	児童の学びを支える経費	小学校の教材、行事、大会参加等に係る経費	教育課	10,060			242	9,818	9,813	247
61	拡大	10	2	2	小学校給食費補助事業	小学校給食費の全額補助	教育課	33,075		21,000		12,075	16,016	17,059
62		10	2	2	国際理解教育推進事業	小学6年生を対象に国際理解教育を推進するため、ブリティッシュヒルズ(天栄村)において、外国語学習、遊び、交流など体験教室へ参加	教育課	3,542				3,542	3,419	123
63		10	2	2	教育・学校支援員配置経費	小学校特別支援教育支援員等の配置 先生方への授業でのICT活用研修や活用を支援するためのICT支援員配置経費	教育課	19,877	1,368			18,509	18,646	1,231
64		10	3	1	中学校ICT管理経費	情報化教育を推進するため、中学校の学習におけるICT機器の使用や維持管理に係る経費と校務支援システム使用に係る経費	教育課	8,975				8,975	9,239	△ 264
65		10	3	2	生徒の学習を支える経費	中学校の教材、行事、大会参加等に係る経費	教育課	12,723			158	12,565	12,248	475
66	拡大	10	3	2	中学校給食費補助事業	中学校給食費の全額補助	教育課	21,842		14,000		7,842	10,659	11,183
67		10	3	2	教育支援員配置経費	中学校特別支援教育支援員等の配置 先生方への授業でのICT活用研修や活用を支援するためのICT支援員配置経費	教育課	6,181	591			5,590	6,260	△ 79
68		10	4	1	生涯学習推進事業	町民一人ひとりの自主的・自発的な学習を支援するため、生涯学習の推進体制の整備と情報提供等に係る経費(男女共同参画講演会を開催)	生涯学習課	1,372				1,372	1,428	△ 56
69		10	4	1	放課後子ども教室運営経費	放課後児童(1～3年)の安全・安心な活動拠点と体験活動機会を提供し、子育て支援を図るための経費(野木沢小学校)	生涯学習課	1,636	1,088			548	1,709	△ 73
70		10	4	2	公民館事業運営経費	社会教育委員や各種講座、研究会等に係る経費	生涯学習課	1,330				1,330	1,320	10

No.	区分	款	項	目	事業名	事業概要	担当課	本年度 事業費	本年度予算の財源内訳				前年度 事業費	増減
									国県支出金	地方債	その他	一般財源		
71	一部 新規	10	4	3	文化財保護経費	文化財保護に係る経費。一部新規事業として、河野広中没後100年を記念し、次代を担う若者を中心に、河野の功績を認識してもらうとともに、民主主義のあり方などを考えるきっかけとしてシボジウムを開催する。	生涯学習課	3,279				3,279	1,439	1,840
72		10	4	5	文教福祉複合施設管理経費	文教福祉複合施設の運営にかかる一般管理経費及びサポータークラブの支援と事業連携	生涯学習課	20,775			348	20,427	16,787	3,988
73		10	4	5	図書館運営経費	町立図書館の一部業務委託及び図書購入費など運営に係る経費	生涯学習課	17,832			4,000	13,832	17,791	41
74		10	4	5	歴史民俗資料館運営経費	歴史民俗資料館運営に係る経費	生涯学習課	10,152				10,152	11,035	△ 883
75		10	4	5	歴史民俗資料館整備事業	新資料館の愛称・ロゴの募集、内部整備、外構整備等に係る経費	生涯学習課	57,034	4,582	8,300		44,152	215,204	△ 158,170
76		10	5	1	さくらロードレース事業	さくらの時期に合わせてロードレース大会を開催し、青少年の健全育成と町民の健康増進を図るための経費	生涯学習課	1,332				1,332	1,752	△ 420
<b>基本目標4 安全で住みよいまち〔防災・生活環境〕</b>														
77		2	1	9	交通安全対策事業	交通安全教育専門員による街頭指導ほか、交通安全啓蒙活動の実施 交通危険箇所等へのカーブミラー資材支給	防災環境課	3,018				3,018	2,854	164
78		2	1	10	防犯事業	防犯灯新設及び維持管理経費 石川地区防犯協会連合会負担金	防災環境課	3,667				3,667	3,924	△ 257
79	一部 新規	4	1	3	環境衛生総務経費	水質環境保全のための河川水質調査の実施 地球にやさしいまちづくり事業補助金（家庭用蓄電池、電気自動車購入費一部補助等）	防災環境課	2,981	60			2,921	3,055	△ 74
80	一部 新規	4	2	1	廃棄物対策事業	ごみ減量化の普及啓発、ごみステーションの適正管理、不法投棄防止対策 家庭ごみの減量化啓発（ごみ減量対策グッズ、簡易ゴミステーション設置実証実験）	防災環境課	4,391			21	4,370	10,870	△ 6,479
81		4	2	1	石川地方生活環境施設組合負担金	石川地方生活環境施設組合の負担金	生活環境課	390,181				390,181	280,514	109,667
82		4	2	2	浄化槽設置整備事業	生活雑排水による水質汚濁を防止するため、合併浄化槽の設置者に対し補助金を交付	防災環境課	19,452	7,315			12,137	19,184	268
83	一部 新規	8	4	2	公園管理経費	公園管理経費、総合運動公園施設ZEB化可能性調査	都市建設課	21,828				21,828	17,587	4,241

No.	区分	款	項	目	事業名	事業概要	担当課	本年度 事業費	本年度予算の財源内訳				前年度 事業費	増減
									国県支出金	地方債	その他	一般財源		
84		9	1	1	須賀川地方広域消防組合負担金	須賀川地方広域消防組合負担金	防災環境課	243,587				243,587	237,936	5,651
85		9	1	2	消防団運営経費	消防団活動、機械設備維持に係る経費	防災環境課	60,080			11,856	48,224	59,216	864
86	拡大	9	1	4	防災経費	自主防災活動支援（組織化、活動支援） 地域ハザードの検証（母畑地区） 沢井藤沢防災広場整備（進入路、敷地舗装）	防災環境課	61,097	24,875	23,700		12,522	17,298	43,799
<b>基本目標5 都市機能が充実したまち〔生活基盤〕</b>														
87		2	1	6	生活交通対策事業	地域公共交通の再編、生活路線バスの運行維持、鉄道利用の促進、ミニバス実証運行	企画商工課	81,233	250			80,983	64,861	16,372
88	一部 新規	2	1	6	定住促進事業	移住者に対する家賃等の支援、結婚新生活支援、いしかわテレワーク×くらし体験支援、はび福なび会員登録等の支援、世話やき人（結婚サポーター）の登録促進、移住定住の促進（移住セミナーへの参加、移住体験ツアーの実施等）、地域おこし協力隊の任用、奨学金返還支援	企画商工課	24,958	6,083		2,000	16,875	11,376	13,582
89		4	3	1	水道未普及地域負担軽減事業	上水道からの給水が困難な地域における飲料水等確保費用に対する補助金	水道事業所	8,000				8,000	5,000	3,000
90		8	2	2	道路維持補修事業	町道や水路等の維持補修の管理経費、測量設計及び道路舗装補修工事	都市建設課	122,227	3,526	37,800		80,901	115,091	7,136
91		8	2	2	地域整備事業	行政区が主体的に行う道路及び水路等の整備事業に対する原材料等の支給	都市建設課	15,000				15,000	15,000	0
92	一部 新規	8	2	2	橋りょう維持補修事業	橋梁長寿命化を図るための測量設計及び橋梁修繕工事	都市建設課	82,640	36,605	39,800		6,235	93,300	△ 10,660
93		8	2	3	道路新設改良事業	町道整備に伴う測量調査及び道路改良工事	都市建設課	238,200	52,682	170,400		15,118	239,420	△ 1,220
94		8	3	1	河川管理経費	町管理河川の浚渫事業及び今出川河川改修事業に伴う町負担金	都市建設課	33,150	90	30,000		3,060	33,429	△ 279
95	一部 新規	8	5	1	住宅総務経費	子育て・若者世帯の定住促進を図るため、住宅取得に対し補助金を交付	都市建設課	47,834	16,659			31,175	27,664	20,170
96	一部 新規	8	5	1	空き家対策事業	老朽危険空き家の解消に向けた取り組み	都市建設課	5,936	350			5,586	1,178	4,758
97	新規	8	5	1	町営住宅長寿命化事業	老朽化している町営住宅の計画的な改修	都市建設課	27,292	11,040			16,252	0	27,292

No.	区分	款	項	目	事業名	事業概要	担当課	本年度 事業費	本年度予算の財源内訳				前年度 事業費	増減
									国県支出金	地方債	その他	一般財源		
98	一部 新規	8	5	2	民間宅地造成支援事業	小規模住宅団地の開発調査、民間宅地造成支援事業補助金	都市建設課	8,000				8,000	1	7,999
99	一部 新規		特別会計		宅地造成事業特別会計	旧雇用促進住宅敷地造成関連経費	都市建設課	15,503			3	15,500	503	15,000
100			公営企業会計		水道事業会計	上水道の管理及び浄水場の更新事業等	水道事業所	672,416				672,416	821,877	△ 149,461
<b>基本目標6 共に創るまち〔地域自治・行政運営〕</b>														
101		2	1	5	ファシリティマネジメント事業	公民連携の手法導入により遊休公共施設等の活用を図る。	総務課	3,620				3,620	3,620	0
102	一部 新規	2	1	6	企画総務経費	各種媒体（SNS、TV等）活用によるタウンプロモーション（町の魅力発信）の展開、磐城石川駅及び駅周辺の賑わい創出の検討、SDGsの推進	企画商工課	14,765	7,287			7,478	19,890	△ 5,125
103	新規	2	1	6	第6次総合計画基本計画策定経費	第6次総合計画後期基本計画の策定	企画商工課	6,234				6,234	0	6,234
104	一部 新規	2	1	7	ICT総合管理経費	業務システム・庁舎内ネットワーク・通信機器の維持管理、CIO（最高情報責任者）補佐官及びサーバ室機器管理業務の委託、オンライン申請支援業務委託、施設等オンライン予約管理システム構築、文書管理システム運用、業務システム標準化・共通化支援業務委託	企画商工課	95,987	5,981			90,006	74,382	21,605
105		2	1	8	みんなのまちづくり事業	自主的・主体的に地域課題の解決や地域活性化に取り組む団体への支援	企画商工課	900				900	1,844	△ 944
106		2	1	8	地域自治組織支援事業	自治センター運営、自治協議会等による地域自治活動支援	企画商工課	59,821	500			59,321	57,961	1,860
107	新規	7	1	5	母畑レークサイドセンター改善事業	母畑レークサイドセンターの利活用、管理運営体制の検討	企画商工課	1,961				1,961	0	1,961
<b>その他の事業</b>														
108		2	1	3	ふるさと納税事業	ふるさと納税に関するPR及び寄付を頂いた方に対する町特産品等の返礼	総務課	12,279				12,279	12,554	△ 275
109	新規	2	4	2	福島県議会議員一般選挙費	福島県議会議員一般選挙に伴う経費	総務課	10,197	5,274			4,923	0	10,197
110	新規	2	4	3	石川町議会議員一般総選挙経費	石川町議会議員一般選挙に伴う経費	総務課	25,070				25,070	0	25,070
111	一部 新規	7	1	1	東京いわき石川会経費	東京いわき石川会運営支援	企画商工課	1,029				1,029	879	150



No.	区分	款項目	事業名	事業概要	担当課	本年度 事業費	本年度予算の財源内訳				前年度 事業費	増減
							国県支出金	地方債	その他	一般財源		
112		特別会計	母畑財産区特別会計	母畑財産区管理会、区有地の財産管理	企画商工課	1,334				1,334	682	652
113		特別会計	中谷財産区特別会計	中谷財産区管理会、区有地の財産管理	企画商工課	912				912	426	486
114		特別会計	土地開発事業特別会計	小金塚団地污水处理施設の維持管理	企画商工課	6,071				6,071	4,566	1,505

☆ 新規・拡大事業 <主な事業より抜粋(詳細再掲) ※継続する大規模事業含む>

No.	事業No.	款	項	目	事業名	事業概要	担当課	本年度事業費
<b>基本目標1 健康で元気に暮らせるまち〔保健・福祉・医療〕</b>								
1	2	3	1	2	障害福祉総務経費	石川町障がい福祉計画第7期計画(令和6~8年度)の策定、石川町障がい児福祉計画第3期計画(令和6~8年度)の策定及び石川町障がい者計画(令和3~8年度)の後期計画の見直し事業 障害者基本法第11条第3項に基づき策定する「市町村障害者計画」であり、3年に一度見直すこととなっている。 ・障がい福祉計画策定委員報酬 154千円 ・計画策定支援委託料 4,510千円	保健福祉課	抽出額 <b>4,664</b>
2	7	3	1	3	生活あんしんサポート事業	独居高齢者が自立した生活を送るための必要な支援 ・緊急通報システム運用事業(36台) 1,664千円 ・軽度生活援助事業(社協ヘルパー、シルバー人材利用料) 487千円 ・在宅介護支援センター運営委託料 1,000千円 ・高齢者住宅改修事業(5名程度見込) 450千円 (補助上限90千円) ・日常生活用具給付費(電磁調理器、火災警報器等) 396千円 →令和5年度から住宅用火災報知器[2千円*1.1*3個*50戸]を新たに加える。	保健福祉課	抽出額 <b>3,997</b>
3	8	3	1	3	高齢者いきいき活動助成事業	高齢者タクシー及び温泉入浴利用助成事業(対象者拡大) 高齢者タクシー(温泉)利用助成事業 5,645千円 ・対象者:75歳以上の住民 ※80歳から年齢引き下げ :65歳以上の免許返納者 ・内容:500円券×20枚綴(10,000円)を年間1セット配布 ・助成券郵送料 145千円 ・タクシー助成券 5,500千円	保健福祉課	抽出額 <b>5,645</b>
4	9	3	1	3	介護事業	石川町高齢者保健福祉計画・第9期介護保険事業計画の策定(令和6~8年度) 老人福祉法及び介護保険法に基づき、「高齢者福祉計画」「介護保険事業計画」を策定するものであり、3年に一度見直すもの。 ・計画策定委員報酬 342千円 ・計画策定支援委託料 3,000千円	保健福祉課	抽出額 <b>3,342</b>

No.	事業 No.	款	項	目	事業名	事業概要	担当課	本年度事業費																								
5	13	3	2	1	子ども・子育て支援給付事業	<b>出生祝金の引き上げ</b> ・出生祝金 8,000千円 <table border="1" style="width: 100%; text-align: center;"> <tr> <td></td> <td>第一子</td> <td>第二子</td> <td>第三子</td> <td>第四子</td> <td>第五子～</td> </tr> <tr> <td>令和4年度 単価</td> <td>50千円</td> <td>50千円</td> <td>50千円</td> <td>100千円</td> <td>200千円</td> </tr> <tr> <td></td> <td>↓</td> <td>↓</td> <td>↓</td> <td>↓</td> <td>↓</td> </tr> <tr> <td>令和5年度 単価</td> <td>100千円</td> <td>100千円</td> <td>100千円</td> <td>200千円</td> <td>250千円</td> </tr> </table>		第一子	第二子	第三子	第四子	第五子～	令和4年度 単価	50千円	50千円	50千円	100千円	200千円		↓	↓	↓	↓	↓	令和5年度 単価	100千円	100千円	100千円	200千円	250千円	保健福祉課	抽出額 <b>8,000</b>
	第一子	第二子	第三子	第四子	第五子～																											
令和4年度 単価	50千円	50千円	50千円	100千円	200千円																											
	↓	↓	↓	↓	↓																											
令和5年度 単価	100千円	100千円	100千円	200千円	250千円																											
6	16	3	2	1	子ども・子育て総務経費	<b>病児保育施設広域利用負担金</b> 病気の治療中、または病気の回復期にある子ども（乳幼児から小学校6年生まで）を対象に 専門施設において保育士と看護師が医師と連携を図りながら一時的に子ども預かるサービスであるが、石川管内には同様のサービスを利用できる体制が整っていないため、郡山広域圏で行なっている「病児保育事業」を利用できるようにするもの。郡山市内の4医療機関。	保健福祉課	抽出額 <b>156</b>																								
7	22	3	2	3	保育施設整備事業	<b>認定こども園整備事業</b> 令和6年度中の開園を目指し、幼児教育と保育の両方の機能を持つ「幼保連携型認定こども園」の整備を進める。令和4～5年度において用地造成工事、令和5～6年度で建設工事に取り組む。 ◇建設場所：石川町字関根地内 ◇整備計画：園舎2,050㎡、園庭800㎡ ◇認可定員：180名	教育課	<b>2,319</b>																								
8	23	4	1	1	保健衛生総務経費	<b>第3次健康いしかわ21計画の策定（令和7～16年度）</b> 健康増進法に基づく市町村健康増進計画「第2次健康いしかわ21」の終期を令和6年度に控え、住民アンケートを実施する。分析・策定プロセスに民間力・住民ワークショップを取り入れる予定。 ・計画策定委員報酬 126千円 ・計画策定支援委託料 2,255千円	保健福祉課	抽出額 <b>2,381</b>																								

No.	事業 No.	款	項	目	事業名	事業概要	担当課	本年度事業費
9	26	4	1	1	健康診査・検診事業	<p><b>住民健診事前予約制の導入</b>            国民健康保険、後期高齢者医療保険、県からの委託により県民健康調査の健康診査を例年実施している。これまでは事前予約不要の地区指定制としていたが、指定日以外の日に予告なく受診するパターンが多くみられ、受け入れ体制の調整が困難となり、住民の待ち時間が想定以上に長くなったり、別な日程に再度受診するよう依頼したりと不便な状況となっていた。こうした状況を解消することと、コロナ禍における密回避を図る目的で事前予約制の導入を予定している。事前予約制を導入するにあたり、健診の流れや手続きの方法を分かり易く示す「健診ガイド」を作成する。            ◇健診ガイド作成・送付経費(印刷製本、郵送、封緘) 1,475千円            ◇健診予約サービス経費(コールセンター、WEB予約管理等) 2,196千円</p> <p><b>脳ドッグ(MRI)の実施</b>            循環器病は日本の主要な死亡原因の一つであり、福島県においても同様の状況となっている。心疾患に次ぐ死亡原因の一つとして脳血管疾患が挙げられることから、早期の発見と治療が重要となっていることと、管内において脳ドッグを受診可能な施設が整備(ひらた中央HP)されたことから住民健診に加えるもの。            ◇脳ドッグ委託料 420千円(@7,000円*60名)            ※検査費用10,000円/1回(本人負担3,000円、町負担7,000円)</p>	保健福祉課	抽出額  <b>4,091</b>
10	27	4	1	1	母子保健事業	<p><b>出産・子育て応援交付金</b>            妊娠届出時から全ての妊婦や子育て世帯に寄り添い、身近で相談に応じ、関係機関と情報共有しながら、出産・育児等の見通しを立てるための面談や継続的な情報発信等を行うことを通じて必要な支援につなぐ伴走型相談支援の充実を図る。さらに、妊娠届出や出生届出を行った妊婦等に対し、出産育児関連用品の購入費助成や子育て支援サービスの利用負担軽減を図る経済的支援(計10万円相当)を一体として実施する。            ◇事務費(消耗品、郵送) 69千円            ◇出産・子育て応援交付金 6,000千円</p> <p><b>産婦人科・小児科オンラインシステム導入</b>            出産・子育て世帯が産婦人科・小児科・助産師と24時間オンライン相談等ができる環境を整備し、安心して子育てできる環境を整える。            ◇システム導入費用 110千円            ◇システム利用料 1,901千円</p>	保健福祉課	抽出額  <b>8,080</b>

No.	事業 No.	款	項	目	事業名	事業概要	担当課	本年度事業費
11	29	4	1	1	後期高齢者保健事業	健診予約サービス 健診を事前予約制(電話又はWEB)とすることで効率的な健診事業が行えるようにする。	町民課	抽出額 <b>1,536</b>
<b>基本目標2 活力ある産業を形成するまち〔産業・観光〕</b>								
12	37	6	1	3	農業経営体活性化事業	石川町耕作放棄地解消支援事業補助金 耕作放棄地と化している農地を再生し、農作物を生産するため、伐採や伐根等に必要な経費の助成を行い、耕作放棄地の解消を支援する。 ・対象者：石川町内に住所がある農業者 ・支援内容：重機を使用する場合・・・50,000円/10a ：重機を使用しない場合・・・20,000円/10a ・補助要件：①所有権移転又は5年以上の賃借等による利用権設定を行うこと。 ：②解消した翌年中に作付けを行なうこと。	農政課	抽出額 <b>1,400</b>
13	38	6	1	3	水田利活用自給力向上事業	石川町稲作経営体支援事業補助金 米価が不安定な中でも、稲作農家の生産意欲の向上と営農継続を支援するため、水稻の生産管理のための助成を行う。 ・水稻作付面積 73,511 a ・水稻作付農家数 929件 ・交付単価 1,800円/10 a	農政課	抽出額 <b>13,248</b>
14	40	6	1	3	道の駅整備事業	道の駅整備事業 令和4年度中に運営事業者を決定し、令和5年度は運営事業者と連携して基本設計・実施設計を進めていくほか、建設用地の移転補償や開発許可取得に向けた取り組みを進めていく。 ◇建設場所：石川町字大橋地内 ◇整備面積：1,400㎡以内 ◇施設機能：トイレ・休憩、情報発信、物販、飲食、防災	農政課	<b>368,802</b>

No.	事業 No.	款	項	目	事業名	事業概要	担当課	本年度事業費																														
15	43	6	1	4	畜産業振興事業	<p><b>石川町飼料高騰緊急対策事業補助金</b></p> <p>新型コロナウイルス感染症拡大による牛肉や牛乳等の消費の減少に加え、ロシアのウクライナ侵攻等世界経済の不安定化による畜産飼料価格高騰の影響を受けている。飼料高騰により収益が減少した畜産農家に対し、購入飼料費の一部について助成することで、安定した農業経営基盤の構築を図る。</p> <p><b>補助概要</b></p> <table border="1"> <thead> <tr> <th>種別</th> <th>農家 戸数</th> <th>飼育 頭数</th> <th>購入 飼料量</th> <th>補助単価</th> <th>補助額</th> </tr> </thead> <tbody> <tr> <td>繁殖牛</td> <td>67戸</td> <td>450頭</td> <td>1t/1頭</td> <td>2,000円</td> <td>900,000円</td> </tr> <tr> <td>肥育牛</td> <td>2戸</td> <td>800頭</td> <td>3t/1頭</td> <td>6,000円</td> <td>4,800,000円</td> </tr> <tr> <td>乳用牛</td> <td>8戸</td> <td>470頭</td> <td>3t/1頭</td> <td>6,000円</td> <td>2,820,000円</td> </tr> <tr> <td>計</td> <td>77戸</td> <td>1,720頭</td> <td></td> <td></td> <td>8,520,000円</td> </tr> </tbody> </table>	種別	農家 戸数	飼育 頭数	購入 飼料量	補助単価	補助額	繁殖牛	67戸	450頭	1t/1頭	2,000円	900,000円	肥育牛	2戸	800頭	3t/1頭	6,000円	4,800,000円	乳用牛	8戸	470頭	3t/1頭	6,000円	2,820,000円	計	77戸	1,720頭			8,520,000円	農政課	抽出額  <b>8,520</b>
種別	農家 戸数	飼育 頭数	購入 飼料量	補助単価	補助額																																	
繁殖牛	67戸	450頭	1t/1頭	2,000円	900,000円																																	
肥育牛	2戸	800頭	3t/1頭	6,000円	4,800,000円																																	
乳用牛	8戸	470頭	3t/1頭	6,000円	2,820,000円																																	
計	77戸	1,720頭			8,520,000円																																	
16	44	6	1	5	農業施設管理事業	<p><b>水利施設長寿命化対策事業（赤羽堰）</b></p> <p>赤羽堰の機械設備の老朽化、扉体等の腐食・摩耗が進行していることから、本事業の実施により、赤羽堰の長寿命化、維持管理労力の軽減を図る。</p> <ul style="list-style-type: none"> <li>・事業期間：令和5～9年度</li> <li>・負担割合：国100%</li> <li>・受益面積：148ha</li> <li>・受益者数：180名</li> </ul>	農政課	抽出額  <b>12,000</b>																														

No.	事業 No.	款	項	目	事業名	事業概要	担当課	本年度事業費
17	48	7	1	2	中小企業支援事業	<p><b>UIJターン合同就職説明会</b>  「石川町で就職する」ということをベースに若者の移住定住につなげていくため、東京都内においてイベント形式でのセミナーを開催する。  ◇事業費 3,300千円  UIJターン合同就職説明会開催業務委託料 3,300千円</p> <p><b>町内立地企業交流会</b>  町内立地企業の経営者等を対象に、企業に有益な情報の提供や異業種間のコミュニケーションの場を提供するため、交流会を開催する。  ◇事業費 990千円  交流会食糧費 550千円  講演委託料 110千円  交流会会場借上料 330千円</p>	企画商工課	抽出額  <b>4,290</b>
18	49	7	1	2	商工振興事業	<p><b>空き店舗等活用創業支援事業</b>  町内の空き店舗を活用して新たに創業する者に対し、店舗等改修費、備品購入費、家賃等の一部を支援することで、商業の活性化、まちなか等の賑わい創出を図る。  ◇事業費 1,000千円  石川町創業支援事業補助金 1,000千円  (上限額500千円/1店舗)</p>	企画商工課	抽出額  <b>1,000</b>

No.	事業 No.	款	項	目	事業名	事業概要	担当課	本年度事業費
19	50	7	1	3	観光物産振興事業	<p><b>観光情報発信事業</b>                      本町が持つ観光資源を活用した観光まちづくりを展開するため、観光まちづくりに知見のある専門家をアドバイザーとして招聘し、Webサイト上における観光情報の発信体制を整備する。                      ◇事業費 5,500千円                      観光アドバイザー業務委託料 3,300千円                      観光情報発信業務委託料 2,200千円</p> <p><b>地域おこし協力隊の任用（観光・情報発信：再任1名 地域資源発掘：新任1名）</b>                      町観光物産協会事務局職員として任用している地域おこし協力隊を2名体制とし、観光資源・地域資源の掘り起こしや情報発信業務の効率的な推進体制を構築する。                      ◇事業費 7,915千円                      報酬・手当等、旅費、活動補助金 7,915千円</p>	企画商工課	抽出額  <b>13,415</b>
20	51	7	1	3	観光地域づくり事業	<p><b>観光物産協会の法人化</b>                      町観光物産協会の果たすべき機能を強化し、町との協力連携のもとで本町のさらなる観光物産振興と地域の活性化に取り組むため、令和5年度中に新法人を設立する。                      ◇事業費 2,151千円                      先進地視察費（旅費、車借上料） 501千円                      法人設立業務委託料 1,650千円</p>	企画商工課	抽出額  <b>2,151</b>



No.	事業 No.	款	項	目	事業名	事業概要	担当課	本年度事業費
<b>基本目標3 豊かな心・町民文化を育むまち〔教育・文化・スポーツ〕</b>								
21	54	2	1	6	高校魅力化事業	<p><b>児童生徒と共に創るまちづくり事業</b>  本町の課題解決と活性化及び学校の魅力づくりに資する取組みに対し、1事業あたり上限5万円（1学校複数事業の提案可）の支援を行い、地域を担う人材の育成・確保を図る。  <b>【対象事業者】</b>  町内在住又は通学する小中高校生5名以上の団体、グループ等（代表者に顧問の先生を置くことが条件）  ◇事業費 200千円  石川町児童生徒と共に創るまちづくり事業補助金 200千円</p> <p><b>地域おこし協力隊の任用（高校魅力化：新任1名）</b>  高校の魅力化をさらに推進するため、授業や学校活動だけでは限界のある地域や大人との関りを創出し、知識だけでなく主体性や創造力、コミュニケーション能力など多様な個性・才能を育むため、学校や家庭以外の「居場所（サードプレイス）兼学校と地域が協働する「研究・実践センター」を設置運営する。  ◇事業費 4,721千円  報酬・手当等、旅費・消耗品、活動補助金 4,721千円</p>	企画商工課	<b>4,921</b>
22	57	10	1	2	教育委員会事務局経費	<p><b>町立学校施設長寿命化計画の策定</b>  町内の小中学校（特に石川中学校：昭和49年建築）の老朽度を調査し長寿命化計画を策定することで、学校施設の計画的な維持管理、修繕、更新を含む老朽化対策に努める。  ・長寿命化計画策定支援業務委託 3,860千円</p>	教育課	<b>3,860</b>
23	61 ・ 66	10 ・ 10	2 ・ 3	2 ・ 2	小学校給食費補助事業 中学校給食費補助事業	<p><b>給食費補助事業〔給食費の全額補助〕</b>  ・小学校給食費補助金（補助対象528名）33,075千円  児童数518人*食単価340円*186日=32,758千円  特別支援10人*食単価340円*93日= 317千円</p> <p>・中学校給食費補助金（補助対象339名）21,842千円  生徒数332人*食単価350円*186日=21,614千円  特別支援7人*食単価350円*93日= 228千円</p>	教育課	<b>54,917</b>

No.	事業 No.	款	項	目	事業名	事業概要	担当課	本年度事業費
24	71	10	4	3	文化財保護経費	<p>河野広中没後100年に合わせたシンポジウムの開催</p> <ul style="list-style-type: none"> <li>開催時期：令和5年秋～冬</li> <li>主催：実行委員会（三春町、石川町、福島民友新聞社）</li> <li>内容：河野広中の人物像などをテーマにした内容を三春町で、自由民権運動については石川町で別日でそれぞれシンポジウムを開催する。シンポジウムはリアル・WEB配信の両方で実施。</li> <li>経費負担：三春町、石川町でそれぞれ1,500千円</li> <li>経費内訳（チラシ・ポスター、プログラム等の印刷費、ライブ配信等運営費、広報費）</li> </ul>	生涯学習課	抽出額 <b>1,500</b>
<b>基本目標4 安全で住みよいまち〔防災・生活環境〕</b>								
25	79	4	1	3	環境衛生総務経費	<p>地球にやさしいまちづくり事業</p> <p>住みよい生活環境を保持するために、地球温暖化対策や自然環境の保全、資源のリサイクル等に有効な機器の設置、購入に対する補助事業。</p> <p>①新規：電気自動車受給電設備（V2H）、電気自動車購入費の一部補助（県交付金の上乗せ補助）</p> <p>②継続：家庭用蓄電池、太陽光発電システム等の導入経費の一部補助等</p> <p>再生可能エネルギー推進事業</p> <p>災害対応、脱炭素化同時実現に向けた公共施設への自立、分散型エネルギー設備導入検討</p>	防災環境課	抽出額 <b>1,000</b>
26	80	4	2	1	廃棄物対策事業	<p>ごみ減量化の普及啓発</p> <p>ごみカレンダーの全戸配布、ごみステーションの適正管理、不法投棄防止対策</p> <p>家庭ごみ減量対策</p> <p>家庭でできるごみ減量グッズ（袋型コンポスト）を小学生や公募者に配布し、住民のごみ減量化への意識を高める。</p> <p>簡易ゴミステーション設置</p> <p>簡易ゴミステーション実証実験を行い、段階的に全ての地区に設置できるよう検討していく。</p>	防災環境課	抽出額 <b>2,507</b>

No.	事業 No.	款	項	目	事業名	事業概要	担当課	本年度事業費
27	83	8	4	2	公園管理経費	<b>総合運動公園施設ZEB化可能性調査</b> 街路灯を含む総合体育館（建築物）のエネルギー消費量を収支ゼロにするための調査を実施するもの。具体的には、現状のエネルギー基礎調査、再生可能エネルギー設備の導入検討、改修手段の検討などを行う。 ・ ZEB化可能性調査委託料 2,750千円	都市建設課	抽出額 <b>2,750</b>
28	86	9	1	4	防災経費	<b>地域ハザード検証業務、防災講演会</b> 石川町内に点在する土砂災害警戒区域において、地質特性、危険度の周知を図ることと、地滑り、土石流が懸念される集落における現地調査等を通じて、迅速な判断と避難行動、地域における自主防災活動を支援していくこととあわせて、防災講演会を開催し、町民防災意識の高揚を図ることを目的とする。 <b>藤沢地区防災広場舗装工事</b> 令和4年度造成工事完了に伴う舗装工事の実施。 ・ 調査測量・設計 2,960千円 ・ 舗装工事 48,000千円 <b>自主防災活動支援</b> ①自主防災組織活動補助金 防災資機材購入費及び、防災活動経費の補助。 ②地区防災訓練の実施	防災環境課	抽出額 <b>54,100</b>

No.	事業 No.	款	項	目	事業名	事業概要	担当課	本年度事業費
<b>基本目標5 都市機能が充実したまち〔生活基盤〕</b>								
29	88	2	1	6	定住促進事業	<p><b>奨学金返還支援事業</b>            本町における人材確保及び移住定住の促進を目的として、奨学金の貸与を受けて大学等を卒業し、返還を行なっている方の奨学金返還金の一部を支援する。</p> <p>【補助要件】            ①大学等を卒業又は終了後3年を経過しない者で、認定申請時4月1日時点で30歳未満であること。            ②奨学金の貸与を受けており、その返還義務があること。            ③定住の意思を持って町内に住所を有し、現に居住していること。            ④正規雇用(公務員を除く)又は自ら事業を営む者であること。            ⑤奨学金の返還に対する支援を他から受けていないこと。</p> <p>【補助期間】 認定を受けた日から5年間            【補助金額】 15,000円/月 ※利子相当分は除く            ※限度額：年間180千円、5年間総額900千円</p> <p>◇事業費 2,250千円            石川町奨学金返還支援補助金 2,250千円</p>	企画商工課	抽出額  <b>2,250</b>
30	92	8	2	2	橋りょう維持補修事業	<p><b>真明田橋補修工事</b>            石川町 橋りょう長寿命化修繕計画に基づき、事前調査により発見した腐食部や劣化部の補修を行うほか、塗料にPCBが使用されていることも判明したため除去処分を行うもの。</p>	都市建設課	抽出額  <b>80,000</b>
31	95	8	5	1	住宅総務経費	<p><b>子育て世帯・若者世帯住宅取得支援事業補助金(町分譲地加算)</b>            現在分譲中の古館、谷津の宅地を購入する場合に10,000円/㎡の加算をする。</p>	都市建設課	抽出額  <b>16,170</b>
32	96	8	5	1	空き家対策事業	<p><b>地域創造力アドバイザー</b>            総務省の外部専門家の活用制度を活用し、空き家及び施設課題の解決支援を受けるもの。            併せて、町内に地域アドバイザー協議会(町内の専門家：司法書士、行政書士、建築家、設計士等で構成)の設立の支援をいただく。ゆくゆくはこの協議会が町内の空き家問題を解決する機関として機能することを想定している。</p>	都市建設課	抽出額  <b>4,000</b>

No.	事業 No.	款	項	目	事業名	事業概要	担当課	本年度事業費
33	97	8	5	1	町営住宅長寿命化事業	<b>立ヶ岡東団地外壁等改修工事</b> 平成7年に建築され28年が経過しており、外壁等に劣化がみられることから改修工事を行う。 ・実施設計 2,200千円 ・外壁改修工事 21,000千円	都市建設課	抽出額 <b>23,200</b>
34	98	8	5	2	民間宅地造成支援事業	<b>小規模住宅団地の開発調査</b> 小規模住宅団地の開発に係る調査業務を行うもの。  <b>民間宅地造成支援事業補助金</b> 民間造成事業者がより利用しやすい環境を整え、民間資金による宅地造成を推進する。 ①団地内道路に付随する排水路材料費（U字溝、蓋、グレーチングなど）相当を補助 ②分譲区画数1に対して10万円の補助	都市建設課	<b>8,000</b>
35	99	特別会計			宅地造成事業特別会計	<b>旧雇用促進住宅敷地造成関連経費</b> 造成事業に係る許認可及び実施設計業務を行うもの。	都市建設課	抽出額 <b>15,000</b>
<b>基本目標6 共に創るまち〔地域自治・行政運営〕</b>								
36	102	2	1	6	企画総務経費 (まちなか再生事業を含む)	<b>まちなか再生事業（高校生、若者ワークショップの開催）</b> 高校生を含む駅利用者、若者をメンバーとするワークショップを開催し、磐城石川駅及び駅周辺の賑わい創出に向けた検討を行う。 ◇事業費 1,317千円 ◇事務費（需用費） 27千円 委員報酬、情報誌等印刷費等 1,290千円	企画商工課	抽出額 <b>1,317</b>

No.	事業 No.	款	項	目	事業名	事業概要	担当課	本年度事業費
37	103	2	1	6	第6次総合計画基本計画策定経費	<b>第6次総合計画基本計画策定事業</b> 第6次総合計画前期基本計画が令和5年度で終了することから、令和10年度までの5年間の計画期間とする後期基本計画を策定する。 ◇事業費 6,234千円 審議委員報酬 513千円 事務費（旅費、需用費、役務費） 221千円 計画書印刷費 2,200千円 満足度調査委託費 3,300千円	企画商工課	<b>6,234</b>
38	104	2	1	7	ICT総合管理経費	<b>オンライン申請支援業務の委託</b> 行政サービスのオンライン申請を進めるため、オンライン申請が可能な手続きの洗い出し（分析、抽出）作業を行う。 ◇事業費 2,959千円 オンライン申請支援業務委託料 2,959千円 <b>施設等オンライン予約管理システムの構築</b> 公共施設（モトガッコ、体育館等）の予約管理やオンラインでの行政手続きを管理するシステムを構築する。 ◇事業費 6,600千円 施設等オンライン予約管理システム構築業務委託料 6,600千円 <b>文書管理システムの運用</b> ICTを活用した行政運営の合理化・効率化の実現を目指し、文書管理の電子化（文書を紙から電子データに転換）及び電子決済（決裁は端末内で実施）するための文書管理システムを運用する。 ◇事業費 2,072千円 文書管理システム運用保守料 2,072千円 <b>業務システム標準化・共通化支援業務の委託</b> 情報通信技術の効果的な活用により持続可能な行政運営を確立するため、地方公共団体ごとの業務システムの標準化・共通化を推進する。 ◇事業費 2,681千円 業務システム標準化・共通化支援業務委託料 2,681千円	企画商工課	抽出額 <b>14,312</b>

No.	事業 No.	款	項	目	事業名	事業概要	担当課	本年度事業費
39	107	7	1	5	母畑レークサイドセンター改善事業	<b>母畑レークサイドセンター利活用、管理運営体制の検討</b> 今後の利活用と管理運営体制の見直しを検討するため、総務省の「地域人材ネット（地域力創造アドバイザー）制度」を活用し、施設活用アドバイザーを招聘する。 ◇事業費 1,540千円 施設活用アドバイザー委託料 1,540千円	企画商工課	<div style="border: 1px dashed black; padding: 2px;">抽出額</div> <b>1,540</b>
<b>その他の事業</b>								
40	111	7	1	1	東京いわき石川会経費	<b>東京いわき石川会結成40周年記念事業</b> 結成40周年を記念し、記念誌を発行する。 ◇事業費 150千円 東京いわき石川会補助金 150千円（総額700千円）	企画商工課	<div style="border: 1px dashed black; padding: 2px;">抽出額</div> <b>150</b>