

☆ 令和6年度 ☆



# すくすく子育てサポート 【母子保健事業】のご案内



も く じ

1. 妊娠・出産・子育て支援
2. 石川町乳幼児健康診査・教室予定表
3. 母子保健事業等のご案内
4. 休日診療在宅当番医一覧表

窓口  
お問合せ

石川町役場保健福祉課  
〒963-7893  
石川町字長久保185-4  
電話：0247-26-8416

妊娠・出産・子育てを切れ目なくサポートします！

## 妊娠・出産・子育て支援 (伴走型相談支援・経済的支援)

妊娠期から出産・子育てまで一貫して身近で相談に応じ、必要な支援につなぐ伴走型相談支援の充実を図るとともに、出産・子育ての負担軽減を図る経済的支援を一体的に実施しています。



### 妊娠届出(母子健康手帳交付) 【場所】石川町役場保健福祉課(庁舎1階)

妊娠がわかったら、医師の診断を受け出産予定日を確認のうえ、早めに妊娠届出をしましょう。母子健康手帳と妊産婦健診・新生児聴覚検査費用助成のための受診票を交付します。アンケートに記入いただき、出産までの過ごし方について等保健師等による面談を実施します。

※受付日時：月～金曜日(祝祭日、年末年始を除く)の午前8時30分～午後5時

☆面談を受けた妊婦の方へ、「出産応援ギフト」として5万円を給付します。

### 妊婦訪問(妊娠8か月～)

保健師等がご自宅に訪問し、出産に向けての準備、産後必要な手続き、サービス等について確認します。また、アンケートに回答いただき、妊娠、出産についての相談に応じます。

☆訪問時にすくすく子育てサポートセット(おむつ等の育児用品)を支給します。

### 乳児訪問(産後1～2か月頃)

保健師がご自宅に訪問し、お子さんの成長を一緒に確認します。また、アンケートに回答いただき、育児に関する相談に応じます。

☆訪問による面談後、「子育て応援ギフト」として5万円を給付します。

●その他、医療機関や関係機関と連携しながら、継続した支援を行います。

# 令和6年度石川町乳幼児健康診査・教室予定表

お子さんの健やかな成長のために乳幼児健康診査・教室を実施します。  
 日程案内及びアンケート等の事前配布は訪問・健診時または郵送にてお知らせします。  
 都合により、ご案内した日程で受診できない場合は必ずご連絡ください。  
 人数等によって日程を変更する場合があります。その場合は個別通知いたします。

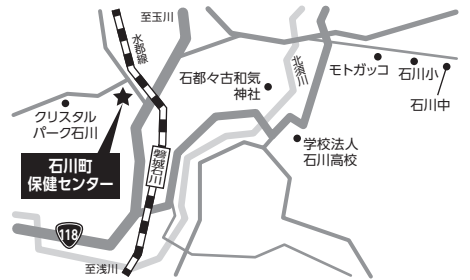
## ●受診にあたってのお願い(感染予防対策)

- 1) 当日、自宅にて受診するお子さん及び同伴する保護者の方の検温をお願いします。
- 2) 以下に該当する場合は、受診を見合わせてください。  
 (健康チェックシートを確認し、ご提出ください。)  
 ・37.5度以上の発熱がある  
 ・咳、鼻水、下痢等の風邪症状や体調不良がある  
 (ただし、医師に診断を受けたアレルギー等感染症以外の病気によるものは除く)  
 ・感染症の療養中である
- 3) 混雑を避けるため、原則お子さん1人につき保護者1人の同伴にご協力をお願いします。



## 会場 石川町保健センター

石川町字渡里沢37番地の5  
 連絡先 ☎0247-26-8416 (役場保健福祉課)



## 3～4か月児健診・股関節脱臼検査

(受付時間：午後1時～1時15分)



実施日	対象児
令和6年 4月11日(木)	乳児訪問にて (生後1～2か月頃) お知らせします。  ブックスタートとして、絵本のプレゼント、読み聞かせがあります♪
5月 9日(木)	
6月13日(木)	
8月 8日(木)	
10月10日(木)	
12月12日(木)	
令和7年 2月13日(木)	
持ち物	母子健康手帳、アンケート、バスタオル

## 6～7か月児教室

(受付時間：午前9時45分～10時)



実施日	対象児
令和6年 4月16日(火)	令和5年 9月・10月生
6月 4日(火)	令和5年 11月・12月生
8月 6日(火)	令和6年 1月・2月生
10月15日(火)	令和6年 3月・4月生
12月 3日(火)	令和6年 5月・6月生
令和7年 2月 4日(火)	令和6年 7月・8月生
持ち物	母子健康手帳、アンケート、バスタオル、離乳食用スプーン

## 1歳児教室 (受付時間：午前9時45分～10時)



実施日	対象児
令和6年 6月25日(火)	令和5年 4月・5月生
8月27日(火)	令和5年 6月・7月・8月生
10月29日(火)	令和5年 9月・10月生
12月17日(火)	令和5年 11月・12月生
令和7年 2月25日(火)	令和6年 1月・2月生
持ち物	母子健康手帳、アンケート、バスタオル

## 1歳6か月児健診 (受付時間：午後1時～1時15分)



実施日	対象児
令和6年 4月25日(木)	令和4年 9月 8日～令和4年10月25日生
6月20日(木)	令和4年10月26日～令和4年12月20日生
8月22日(木)	令和4年12月21日～令和5年 2月22日生
10月24日(木)	令和5年 2月23日～令和5年 4月24日生
令和7年 2月20日(木)	令和5年 4月25日～令和5年 8月20日生
持ち物	母子健康手帳、アンケート、歯ブラシ、コップ、タオル

## 2歳児教室 (受付時間：午前9時45分～10時)



実施日	対象児
令和6年 5月21日(火)	令和4年 3月・4月生
7月23日(火)	令和4年 5月・6月生
9月17日(火)	令和4年 7月・8月生
11月26日(火)	令和4年 9月・10月生
令和7年 1月28日(火)	令和4年 11月・12月生
3月18日(火)	令和5年 1月・2月生
持ち物	母子健康手帳、アンケート、歯ブラシ、コップ、タオル

## 3歳3か月児健診 (受付時間：午後1時～1時15分)



実施日	対象児
令和6年 5月30日(木)	令和2年12月15日～令和3年 2月28日生
7月25日(木)	令和3年 3月 1日～令和3年 4月25日生
9月19日(木)	令和3年 4月26日～令和3年 6月19日生
12月 5日(木)	令和3年 6月20日～令和3年 9月 5日生
令和7年 1月23日(木)	令和3年 9月 6日～令和3年10月 5日生
2月27日(木)	令和3年10月 6日～令和3年11月27日生
持ち物	母子健康手帳、アンケート、歯ブラシ、コップ、タオル、検尿

## 活用していますか？ / 子育てサポートファイル「フェイスファイル」

お子さんに関する様々な情報や記録を記入し、綴っていくファイルです。母子健康手帳とともに、保育所・幼稚園、学校、医療機関、その他のサービス利用時に関係機関へ提示することにより、スムーズな情報共有、一貫した支援を受けることを目的としています。健診や教室の際にもご持参ください。  
 ※令和2年4月以降生まれのお子さん全員に配布しています。  
 ※新たに作成を希望する場合はご相談ください。



# 母子保健事業



～ 妊娠・出産・子育てを切れ目なくサポートします！  
お気軽にご相談ください。～

## ことばの教室

ことばがゆっくり、はっきりしない、発音が心配など  
お子さんのことばについて心配なことはありませんか。  
言語聴覚士による講話や個別相談を実施しています。



要予約

事前にお電話でお申し込みください。  
1回あたり5組までの予約受付となります。

実施日	場 所
令和6年 5月23日(木)	石川町保健センター
8月22日(木)	浅川町保健センター
11月28日(木)	石川町保健センター
令和7年 3月 6日(木)	浅川町保健センター

時 間 午前9時30分～11時30分

## すくすく相談会

お子さんの発達に関する心配や子育て中の保護者の悩み  
などについて、臨床心理士による個別相談を実施してい  
ます。3歳児健康診査にあわせて実施していますが、3歳  
児健康診査の対象でない方も相談できます。

実 施 日			
令和6年4月18日(木)	7月25日(木)	10月31日(木)	令和7年1月23日(木)
5月30日(木)	8月29日(木)	11月21日(木)	2月27日(木)
6月27日(木)	9月19日(木)	12月 5日(木)	3月13日(木)

時 間 午後3時～

※4月、6月、8月、10月、11月、3月は午後1時30分～予約可能(3組)です。

場 所 石川町保健センター

要予約

事前にお電話でお申し込みください。  
1回45分程度で2組までの予約受付となります。



## 子育て相談会

保健師・栄養士等がモトガッコスキップ  
広場において、お子さん  
の発育や発達、食事等  
について相談に応じます。



実施日 金曜  
午前10時30分～11時30分

※詳細な開催日については毎月広報いし  
かわに掲載します。

## 産婦人科・小児科オンライン相談

携帯電話(スマートフォン)  
から気軽に、医師・助産師  
に妊娠中の悩みや出産のこ  
と、産後の心身の健康、子  
育ての悩みについて相談が  
できるサービスです。



※利用には町民限定の合言葉で  
会員登録が必要となります。

料金  
無料

## 産後ケア事業

産後、心身共に不安定にな  
りやすい一定期間、宿泊・  
日帰り・訪問による母子の  
ケアや育児のサポートを行  
います。



対 象 生後6か月以内の母子

## フッ化物歯面塗布

むし歯予防に効果のあるフッ化物を配合  
したジェルを歯の表面に塗布します。

対 象 1歳6か月から4歳未満の  
お子さん

回 数 概ね6か月間隔で  
5回まで

実施場所 指定歯科医療機関

料金  
無料



## フッ化物洗口

週2回、フッ化物洗口液を  
口に含み、ぶくぶくうが  
いをすることにより、む  
し歯を予防します。

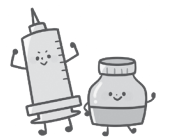


対 象 町内保育所等に在籍する  
お子さん(年中児・年長児)

実施場所 各保育所等

## 予防接種

予防接種は県内個別  
医療機関での個別接  
種となります。予診  
票は乳児訪問でお渡  
しします。



転入された方については、予防接種履歴  
がわかる母子健康手帳を持参し、役場保  
健福祉課までお越しください。

## 各種給付・助成事業

- 不妊治療・不育症治療費助成
  - 妊産婦医療費助成(町民課)
  - 妊産婦タクシー利用料金助成
  - 新生児聴覚検査費用助成
  - 未熟児養育医療の給付
  - 任意予防接種費用助成
- ※詳細はお問合せください。



## 母子手帳アプリ「すくサポ」

お子さんの予防接種や成長の  
記録ができ、成長に合わせた  
子育て情報が届く子育て支援  
アプリです。



ダウンロード無料  
(通信料は自己負担)

ダウンロードQRコード→



## 子育てガイドブック「すくサポ」

妊娠・出産・子育て期  
にわたるまでの様々  
な事業、サービスを  
掲載したガイドブッ  
クです。  
母子健康手帳交付に  
併せて、妊婦の方全  
員に配付しています。



# 令和6年度 休日診療在宅当番医一覧表

(令和6年4月～令和7年3月まで/計74回)

月区分	令和6年 4月	5月	6月	7月	8月	9月
回数	5回	7回	5回	5回	7回	7回
該当日と医療機関名	7 (日)	③ (金)	2 (日) とりこえ整形外科(ク)	7 (日)	4 (日) 味 原 (医)	1 (日) あつうみ内科(医)
	14 (日) ひらた中央(病)	④ (土)	9 (日) あつうみ内科(医)	14 (日) ひらた中央(病)	11 (日)	8 (日) ひらた中央(病)
	21 (日)	5 (日)	16 (日) ひらた中央(病)	⑮ (月)	⑫ (月)	15 (日)
	28 (日) 田中内科(医)	⑥ (月) ひらた中央(病)	23 (日)	21 (日) 愛恵会大野(診)	14 (水) ひらた中央(病)	⑯ (月) 添 田 (医)
	⑳ (月) ひらた中央(病)	12 (日)	30 (日) 大 竹 眼 科	28 (日) ひらた中央(病)	15 (木)	22 (日) ひらた中央(病)
		19 (日)			18 (日)	⑳ (月)
	26 (日)			25 (日) 愛恵会大野(診)	29 (日) 大 竹 眼 科	
月区分	10月	11月	12月	令和7年 1月	2月	3月
回数	5回	6回	7回	8回	6回	6回
該当日と医療機関名	6 (日) 味 原 (医)	3 (日) ひらた中央(病)	1 (日) 石川中央(医)	① (水)	2 (日) とりこえ整形外科(ク)	2 (日) 石川中央(医)
	13 (日) 田中内科(医)	④ (月)	8 (日) ふるどの(ク)	② (木)	9 (日) ひらた中央(病)	9 (日) ひらた中央(病)
	⑭ (月) 添 田 (医)	10 (日) ふるどの(ク)	15 (日)	③ (金)	⑪ (火) やまもと内科(ク)	16 (日) ひらた中央(病)
	20 (日) ひらた中央(病)	17 (日) 角田内科(医)	22 (日)	5 (日)	16 (日) 角田内科(医)	⑳ (木) やまもと内科(ク)
	27 (日)	⑳ (土) ひらた中央(病)	29 (日) ひらた中央(病)	12 (日)	23 (日) ひらた中央(病)	23 (日) ひらた中央(病)
		24 (日)	⑳ (月)	⑬ (月)	⑳ (月)	30 (日) ひらた中央(病)
		31 (火)	19 (日)			
			26 (日)			

(日は日曜日 ○印は祝祭休日 〓はお盆・年末年始)

(一社)石川郡医師会  
石川町字鹿ノ坂336 TEL 26-3090

1. 診療時間 午前8時30分～午後4時30分まで。(但し、往診はいたしません)
2. 来院の際は、必ず保険証をご持参ください。
3. 救急告示病院は、ひらた中央病院です。

## 石川郡医師会医療機関所在地

医療機関名	院長名	所在地	電話
(医) 味 原 医 院	味 原 隆	玉川村大字川辺字和尚平279	57-2054
(医) あ つ う み 内 科 医 院	厚 海 徹	玉川村大字小高字中畷18-1	37-1544
石 川 中 央 病 院	西 牧 丈 夫	石川町字新町55	26-2024
大 竹 眼 科	大 竹 正 人	石川町字新町44-2	26-4118
(医) 大 野 診 療 所	大 野 悦 人	石川町字下泉171	26-2615
(医) とりこえ整形外科クリニック	鳥 越 均	石川町大字形見字尾巻184-1	26-5050
(医) 田 中 内 科 医 院	田 中 泰 洋	石川町字立ヶ岡50	26-3333
(医) 角 田 内 科 医 院	角 田 仁	浅川町大字東大畑字新町10-1	36-2067
(医) ひらた中央病院附属中島医院	田 畑 裕	石川町字新町46-1	26-3415
(医) ひらた中央病院	西 山 宗一郎	平田村大字上蓬田字清水内4	55-3333
(医) ふるどのクリニック	佐々木 厚 博	古殿町大字松川字林14-1	32-1114
(医) やまもと内科クリニック	山 本 悦 男	石川町大字双里字白坂下75-3	26-8311
添 田 医 院	添 田 武 志	石川町大字湯郷渡字米子平192	26-2538
介護老人保健施設オルキス	小 野 節	石川町大字沢井字西ノ作89-40	26-3030

