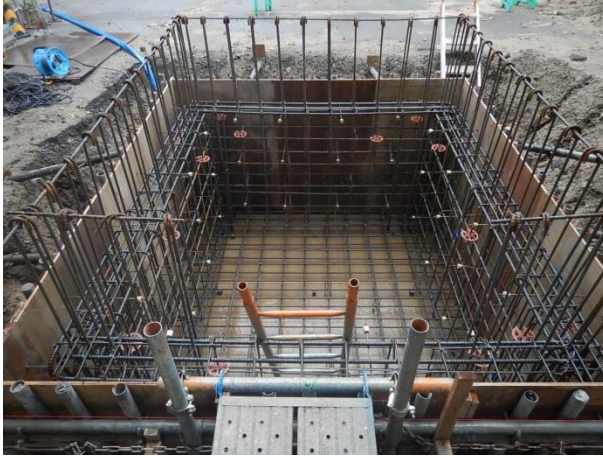


## 文教福祉複合施設整備工事進捗状況

### ～エレベーター基礎工事～



文教福祉複合施設にエレベーターを設置するため、基礎工事をしています。  
これは、エレベーターの底盤と基礎の、配筋組立をして、コンクリートを打設します。



まず、底盤を先にコンクリートを打設します。



その後、基礎・型枠を組立て、もう一度コンクリートを打設し基礎工事が完了します。

## ～耐震補強工事～



文教福祉複合施設の耐震壁となる壁に、コンクリートを打設しています。



上記の耐震壁へのコンクリート打設後、上部隙間に、グラウトという隙間を埋めるための液体を注入し、耐震壁との一体化を図ります。



グラウト注入後、グラウトがオーバーフローしているため、隙間がなくなったことが確認できます。