

平成30年度

石川町歳入歳出予算説明資料

石 川 町

# 目 次

平成30年度石川町当初予算総括表（会計別）	1
第1表 歳入歳出予算総括表	2
第2表 目的別財源内訳表	4
第3表 目的別一般財源・特定財源内訳表	5
第4表 性質別総括表	7
第5表 性質別内訳表	9
第6表 款別及び節別内訳表	10
第7表 年度別当初予算の推移	11
第8表 投資的経費の推移	13
第9表 歳入一般財源の推移	14
第10表 公債費と地方債残高の推移	15
平成30年度当初予算「主な事業」の概要	16

総括

平成30年度石川町当初予算総括表（会計別）

（単位：千円、％）

区分	本年度	前年度	比較	増減率	備考	
一般会計	6,990,753	7,612,337	△ 621,584	△ 8.2		
国民健康保険特別会計	1,706,831	2,312,449	△ 605,618	△ 26.2		
後期高齢者医療特別会計	174,423	159,830	14,593	9.1		
介護保険特別会計	1,701,752	1,692,385	9,367	0.6		
母畑財産区特別会計	992	557	435	78.1		
中谷財産区特別会計	699	431	268	62.2		
土地開発事業特別会計	4,586	4,194	392	9.3		
宅地造成事業特別会計	6,142	32,635	△ 26,493	△ 81.2		
合計	10,586,178	11,814,818	△ 1,228,640	△ 10.4		
水道事業会計	収益的収入	319,583	350,938	△ 31,355	△ 8.9	
	収益的支出	319,226	345,314	△ 26,088	△ 7.6	
	差引	357	5,624			
	資本的収入	107,164	79,693	27,471	34.5	
	資本的支出	303,967	214,699	89,268	41.6	
	差引	△ 196,803	△ 135,006			

第1表(その1)

## 歳入歳出予算総括表

歳入

(単位:千円)

科 目	本 年 度		前 年 度		比 較		人口1人 あたりの 予算額 (円)	
	予算額 (イ)	構成比 %	予算額 (ロ)	構成比 %	予算額 (イ)-(ロ)	増減率 %		
1 町 税	1,632,040	23.3	1,623,394	21.3	8,646	0.5	104,324	
2 地 方 譲 与 税	99,198	1.4	100,000	1.3	△ 802	△ 0.8	6,341	
3 利 子 割 交 付 金	1,849	0.0	2,360	0.0	△ 511	△ 21.7	118	
4 配 当 割 交 付 金	2,608	0.0	6,100	0.1	△ 3,492	△ 57.2	167	
5 株 式 等 譲 渡 所 得 割 交 付 金	4,000	0.1	4,000	0.1	0	0.0	256	
6 地 方 消 費 税 交 付 金	278,000	4.0	310,000	4.1	△ 32,000	△ 10.3	17,770	
7 自 動 車 取 得 税 交 付 金	25,000	0.4	17,600	0.2	7,400	42.0	1,598	
8 地 方 特 例 交 付 金	5,540	0.1	4,500	0.1	1,040	23.1	354	
9 地 方 交 付 税	2,361,476	33.8	2,464,500	32.4	△ 103,024	△ 4.2	150,951	
10 交 通 安 全 対 策 特 別 交 付 金	1,567	0.0	1,700	0.0	△ 133	△ 7.8	100	
11 分 担 金 及 び 負 担 金	145,083	2.1	190,203	2.5	△ 45,120	△ 23.7	9,274	
12 使 用 料 及 び 手 数 料	45,380	0.7	49,004	0.7	△ 3,624	△ 7.4	2,901	
13 国 庫 支 出 金	453,091	6.5	1,066,885	14.0	△ 613,794	△ 57.5	28,962	
14 県 支 出 金	566,547	8.1	496,904	6.5	69,643	14.0	36,215	
15 財 産 収 入	9,678	0.1	9,275	0.1	403	4.3	619	
16 寄 附 金	6,503	0.1	8,018	0.1	△ 1,515	△ 18.9	416	
17 繰 入 金	275,001	3.9	197,001	2.6	78,000	39.6	17,579	
18 繰 越 金	35,000	0.5	30,000	0.4	5,000	16.7	2,237	
19 諸 収 入	99,592	1.4	106,093	1.4	△ 6,501	△ 6.1	6,366	
20 町 債	943,600	13.5	924,100	12.1	19,500	2.1	60,317	
● ゴルフ場利用税交付金	0	0.0	700	0.0	△ 700	△ 100.0	0	
歳 入 合 計 (1)	6,990,753	100.0	7,612,337	100.0	△ 621,584	△ 8.2		
同上1人当り額(円)	446,865		478,102		△ 31,237	△ 6.5	446,865	
特 別 会 計	国民健康保険	1,706,831	47.5	2,312,449	55.0	△ 605,618	△ 26.2	109,104
	後期高齢者医療	174,423	4.9	159,830	3.8	14,593	9.1	11,150
	介護保険	1,701,752	47.3	1,692,385	40.3	9,367	0.6	108,780
	母畑財産区	992	0.0	557	0.0	435	78.1	63
	中谷財産区	699	0.0	431	0.0	268	62.2	45
	土地開発事業	4,586	0.1	4,194	0.1	392	9.3	293
	宅地造成事業	6,142	0.2	32,635	0.8	△ 26,493	△ 81.2	393
	歳入合計(2)	3,595,425	100.0	4,202,481	100.0	△ 607,056	△ 14.4	
同上1人当り額(円)	229,828		263,942		△ 34,114	△ 12.9	229,828	
(1) + (2) 歳入合計	10,586,178		11,814,818		△ 1,228,640	△ 10.4		
同上1人当り額(円)	676,693		742,044		△ 65,351	△ 8.8	676,693	

● ゴルフ場利用税交付金は、30年度予算額が0(ゼロ)であるため廃款とした。

第1表(その2)

## 歳入歳出予算総括表

歳出

(単位:千円)

科 目	本 年 度		前 年 度		比 較		人口1人 あたりの 予算額 (円)	
	予算額 (イ)	構成比 %	予算額 (ロ)	構成比 %	予算額 (イ)-(ロ)	増減率 %		
1 議 会 費	91,912	1.3	91,888	1.2	24	0.0	5,875	
2 総 務 費	985,170	14.1	1,159,276	15.2	△ 174,106	△ 15.0	62,974	
3 民 生 費	2,014,447	28.8	1,935,192	25.4	79,255	4.1	128,768	
4 衛 生 費	567,374	8.1	618,285	8.1	△ 50,911	△ 8.2	36,268	
5 労 働 費	2,211	0.0	1,525	0.0	686	45.0	141	
6 農 林 水 産 業 費	487,997	7.0	422,047	5.5	65,950	15.6	31,194	
7 商 工 費	253,222	3.6	1,010,801	13.3	△ 757,579	△ 74.9	16,187	
8 土 木 費	730,057	10.4	656,492	8.6	73,565	11.2	46,667	
9 消 防 費	354,715	5.1	346,890	4.6	7,825	2.3	22,674	
10 教 育 費	897,058	12.8	840,211	11.0	56,847	6.8	57,342	
11 災 害 復 旧 費	10,492	0.2	6	0.0	10,486	174,766.7	671	
12 公 債 費	577,598	8.3	512,723	6.7	64,875	12.7	36,922	
13 諸 支 出 金	8,500	0.1	7,001	0.1	1,499	21.4	543	
14 予 備 費	10,000	0.1	10,000	0.1	0	0.0	639	
歳 出 合 計 (1)	6,990,753	100.0	7,612,337	100.0	△ 621,584	△ 8.2		
同上1人当り額(円)	446,865		478,102		△ 31,237	△ 6.5	446,865	
特 別 会 計	国民健康保険	1,706,831	47.5	2,312,449	55.0	△ 605,618	△ 26.2	109,104
	後期高齢者医療	174,423	4.9	159,830	3.8	14,593	9.1	11,150
	介護保険	1,701,752	47.3	1,692,385	40.3	9,367	0.6	108,780
	母畑財産区	992	0.0	557	0.0	435	78.1	63
	中谷財産区	699	0.0	431	0.0	268	62.2	45
	土地開発事業	4,586	0.1	4,194	0.1	392	9.3	293
	宅地造成事業	6,142	0.2	32,635	0.8	△ 26,493	△ 81.2	393
	歳 出 合 計 (2)	3,595,425	100.0	4,202,481	100.0	△ 607,056	△ 14.4	
	同上1人当り額(円)	229,828		263,942		△ 34,114	△ 12.9	229,828
(1) + (2) 歳出合計	10,586,178		11,814,818		△ 1,228,640	△ 10.4		
同上1人当り額(円)	676,693		742,044		△ 65,351	△ 8.8	676,693	

第2表

## 目的別財源内訳表

(単位：千円)

目的別	本年度予算額	特定財源									一般財源
		分担金及び負担金	使用料及び手数料	国庫支出金	県支出金	財産収入	繰入金	諸収入外	地方債	計	
1 議会費	91,912										91,912
2 総務費	985,170	461	6,850	4,733	38,192			12,261	35,000	97,497	887,673
3 民生費	2,014,447	116,109	77	340,502	315,955			1,762		774,405	1,240,042
4 衛生費	567,374	100	962	8,856	10,748			13,644		34,310	533,064
5 労働費	2,211		50					250		300	1,911
6 農林水産業費	487,997	28,182	3	1,025	185,770			430		215,410	272,587
7 商工費	253,222		1,974	1,702	2,719		19,500	55,484	32,500	113,879	139,343
8 土木費	730,057		31,311	55,952	910				379,600	467,773	262,284
9 消防費	354,715							10,787	43,400	54,187	300,528
10 教育費	897,058	160	2,136	40,321	9,733		5,500	935	232,100	290,885	606,173
11 災害復旧費	10,492				2,520					2,520	7,972
12 公債費	577,598										577,598
13 諸支出金	8,500					6,500				6,500	2,000
14 予備費	10,000										10,000
歳出合計	6,990,753	145,012	43,363	453,091	566,547	6,500	25,000	95,553	722,600	2,057,666	4,933,087
1人当り額(円)	446,865	9,269	2,772	28,963	36,215	415	1,598	6,108	46,190	131,530	315,334

第3表

目的別一般財源・特定財源内訳表

(単位：千円)

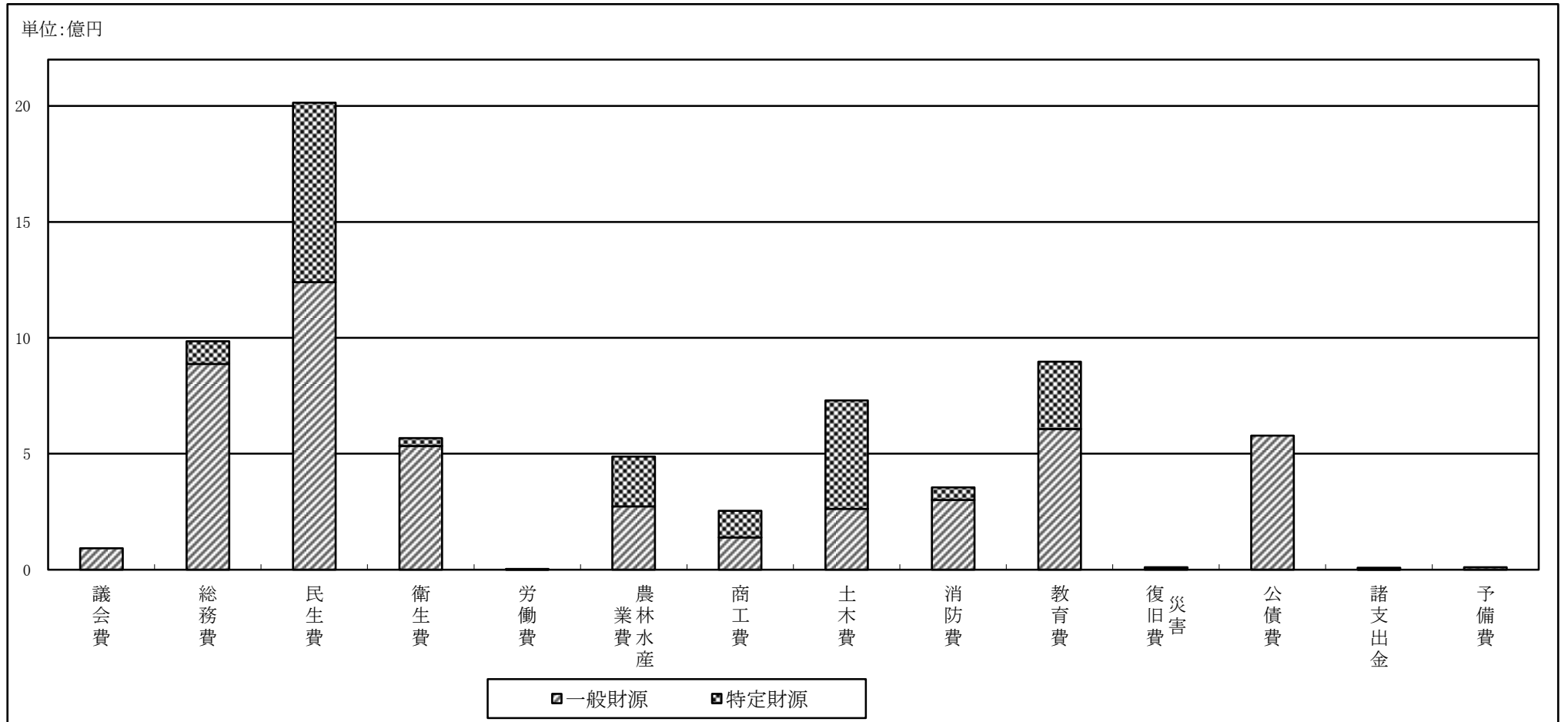
科 目	本年度 (イ)					前年度 (ロ)					差引 (イ) - (ロ)					
	予算額 A	左の財源内訳				予算額 D	左の財源内訳				予算額 A-D	左の財源内訳				
		一般財源		特定財源			一般財源		特定財源			一般財源		特定財源		
		充当額 B	充当率 (%)	充当額 C	充当率 (%)		充当額 E	充当率 (%)	充当額 F	充当率 (%)		増減額 B-E	増減率 (%)	増減額 C-F	増減率 (%)	
1 議会費	91,912	91,912	100.0	0	0.0	91,888	91,888	100.0	0	0.0	24	24	0.0	0	0.0	
2 総務費	985,170	887,673	90.1	97,497	9.9	1,159,276	935,947	80.7	223,329	19.3	△ 174,106	△ 48,274	△ 5.2	△ 125,832	△ 56.3	
3 民生費	2,014,447	1,240,042	61.6	774,405	38.4	1,935,192	1,152,519	59.6	782,673	40.4	79,255	87,523	7.6	△ 8,268	△ 1.1	
4 衛生費	567,374	533,064	94.0	34,310	6.0	618,285	589,158	95.3	29,127	4.7	△ 50,911	△ 56,094	△ 9.5	5,183	17.8	
5 労働費	2,211	1,911	86.4	300	13.6	1,525	1,475	96.7	50	3.3	686	436	29.6	250	500.0	
6 農林水産業費	487,997	272,587	55.9	215,410	44.1	422,047	222,858	52.8	199,189	47.2	65,950	49,729	22.3	16,221	8.1	
7 商工費	253,222	139,343	55.0	113,879	45.0	1,010,801	279,376	27.6	731,425	72.4	△ 757,579	△ 140,033	△ 50.1	△ 617,546	△ 84.4	
8 土木費	730,057	262,284	35.9	467,773	64.1	656,492	208,295	31.7	448,197	68.3	73,565	53,989	25.9	19,576	4.4	
9 消防費	354,715	300,528	84.7	54,187	15.3	346,890	334,303	96.4	12,587	3.6	7,825	△ 33,775	△ 10.1	41,600	330.5	
10 教育費	897,058	606,173	67.6	290,885	32.4	840,211	646,662	77.0	193,549	23.0	56,847	△ 40,489	△ 6.3	97,336	50.3	
11 災害復旧費	10,492	7,972	76.0	2,520	24.0	6	6	100.0	0	0.0	10,486	7,966	132,766.7	2,520	0.0	
12 公債費	577,598	577,598	100.0	0	0.0	512,723	509,865	99.4	2,858	0.6	64,875	67,733	13.3	△ 2,858	△ 100.0	
13 諸支出金	8,500	2,000	23.5	6,500	76.5	7,001	1	0.0	7,000	100.0	1,499	1,999	199,900.0	△ 500	△ 7.1	
14 予備費	10,000	10,000	100.0	0	0.0	10,000	10,000	100.0	0	0.0	0	0	0.0	0	0.0	
歳出合計(イ)	6,990,753	4,933,087	70.6	2,057,666	29.4	7,612,337	4,982,353	65.5	2,629,984	34.5	△ 621,584	△ 49,266	△ 1.0	△ 572,318	△ 21.8	
特別 会計	国民健康保険	1,706,831	311,482	18.2	1,395,349	81.8	2,312,449	402,519	17.4	1,909,930	82.6	△ 605,618	△ 91,037	△ 22.6	△ 514,581	△ 26.9
	後期高齢者医療	174,423	114,751	65.8	59,672	34.2	159,830	101,334	63.4	58,496	36.6	14,593	13,417	13.2	1,176	2.0
	介護保険	1,701,752	331,255	19.5	1,370,497	80.5	1,692,385	344,224	20.3	1,348,161	79.7	9,367	△ 12,969	△ 3.8	22,336	1.7
	母畑財産区	992	0	0.0	992	100.0	557	0	0.0	557	100.0	435	0	0.0	435	78.1
	中谷財産区	699	0	0.0	699	100.0	431	0	0.0	431	100.0	268	0	0.0	268	62.2
	土地開発事業	4,586	0	0.0	4,586	100.0	4,194	0	0.0	4,194	0	392	0	0.0	392	9.3
	宅地造成事業	6,142	0	0.0	6,142	100.0	32,635	0	0.0	32,635	100.0	△ 26,493	0	0.0	△ 26,493	△ 81.2
	歳出合計(ロ)	3,595,425	757,488	21.1	2,837,937	78.9	4,202,481	848,077	20.2	3,354,404	79.8	△ 607,056	△ 90,589	△ 10.7	△ 516,467	△ 15.4
歳出合計(イ)+(ロ)	10,586,178	5,690,575	53.8	4,895,603	46.2	11,814,818	5,830,430	49.3	5,984,388	50.7	△ 1,228,640	△ 139,855	△ 2.4	△ 1,088,785	△ 18.2	

第3表附表

目的別歳出財源内訳

(単位:千円)

区分	議会費	総務費	民生費	衛生費	労働費	農林水産費	商工費	土木費	消防費	教育費	災害復旧費	公債費	諸支出金	予備費
一般財源	91,912	887,673	1,240,042	533,064	1,911	272,587	139,343	262,284	300,528	606,173	7,972	577,598	2,000	10,000
特定財源		97,497	774,405	34,310	300	215,410	113,879	467,773	54,187	290,885	2,520		6,500	
計	91,912	985,170	2,014,447	567,374	2,211	487,997	253,222	730,057	354,715	897,058	10,492	577,598	8,500	10,000





第4表

## 性 質 別 総 括 表

(単位：千円)

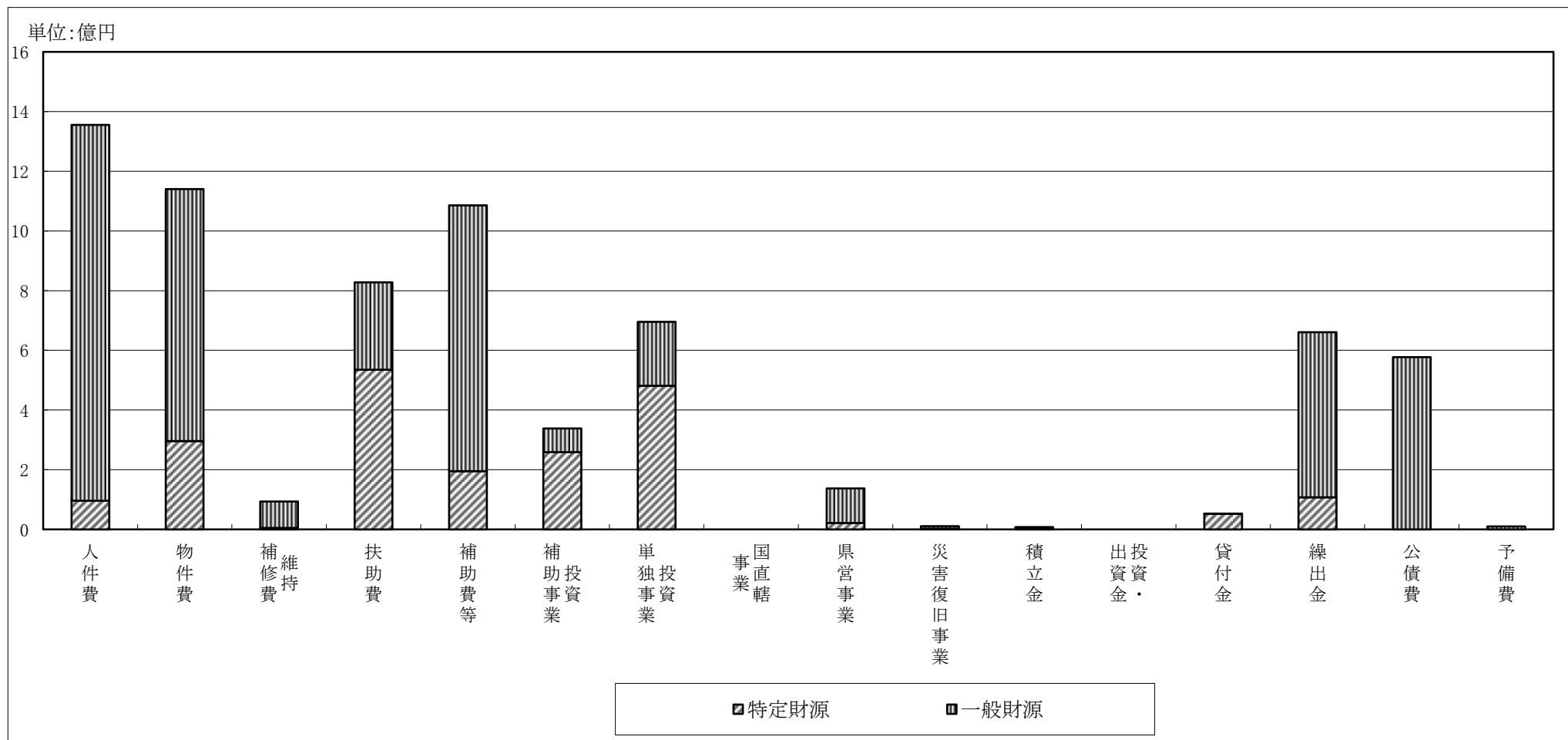
性 質 別	本 年 度		前 年 度		比 較		本年度予算の財源内訳				前年度予算の財源内訳				比 較					
	予算額 A	構成 比%	予算額 B	構成 比%	増減額 A-B	増減 率%	一般財源 C	充当 率%	特定財源 D	充当 率%	一般財源 E	充当 率%	特定財源 F	充当 率%	一般財源 C-E	増減 率%	特定財源 D-F	増減 率%		
消 費 的 経 費	1 人 件 費	1,355,221	19.4	1,349,083	17.7	6,138	0.5	1,259,451	92.9	95,770	7.1	1,228,197	91.0	120,886	9.0	31,254	2.5	△ 25,116	△ 20.8	
	議員・委員等報酬	265,592	3.8	257,930	3.4	7,662	3.0	255,229	96.1	10,363	3.9	251,470	97.5	6,460	2.5	3,759	1.5	3,903	60.4	
	特別職の給与	44,507	0.6	44,270	0.6	237	0.5	44,507	100.0	0	0.0	44,270	100.0	0	0.0	237	0.5	0	0.0	
	職 員 給	1,019,713	14.6	1,028,574	13.5	△ 8,861	△ 0.9	934,806	91.7	84,907	8.3	914,548	88.9	114,026	11.1	20,258	2.2	△ 29,119	△ 25.5	
	内 訳																			
	給 料	452,003	6.5	472,621	6.2	△ 20,618	△ 4.4	414,367	91.7	37,636	8.3	420,227	88.9	52,394	11.1	△ 5,860	△ 1.4	△ 14,758	△ 28.2	
	職員手当等	417,874	6.0	413,074	5.4	4,800	1.2	383,079	91.7	34,795	8.3	367,281	88.9	45,793	11.1	15,798	4.3	△ 10,998	△ 24.0	
	共 済 費	149,836	2.1	142,879	1.9	6,957	4.9	137,360	91.7	12,476	8.3	127,040	88.9	15,839	11.1	10,320	8.1	△ 3,363	△ 21.2	
	そ の 他	25,409	0.4	18,309	0.2	7,100	38.8	24,909	98.0	500	2.0	17,909	97.8	400	2.2	7,000	39.1	100	25.0	
	2 物 件 費	1,140,230	16.3	1,128,497	14.8	11,733	1.0	844,349	74.1	295,881	25.9	744,175	65.9	384,322	34.1	100,174	13.5	△ 88,441	△ 23.0	
3 維持補修費	93,377	1.3	72,089	0.9	21,288	29.5	88,347	94.6	5,030	5.4	67,089	93.1	5,000	6.9	21,258	31.7	30	0.6		
4 扶 助 費	827,583	11.8	833,577	11.0	△ 5,994	△ 0.7	292,389	35.3	535,194	64.7	289,677	34.8	543,900	65.2	2,712	0.9	△ 8,706	△ 1.6		
5 補 助 費 等	1,085,304	15.5	1,046,233	13.8	39,071	3.7	890,291	82.0	195,013	18.0	914,535	87.4	131,698	12.6	△ 24,244	△ 2.7	63,315	48.1		
内 訳																				
負 担 金	628,106	9.0	638,153	8.4	△ 10,047	△ 1.6	620,720	98.8	7,386	1.2	625,492	98.0	12,661	2.0	△ 4,772	△ 0.8	△ 5,275	△ 41.7		
補助・交付金	386,953	5.5	338,478	4.5	48,475	14.3	220,713	57.0	166,240	43.0	237,048	70.0	101,430	30.0	△ 16,335	△ 6.9	64,810	63.9		
そ の 他	70,245	1.0	69,602	0.9	643	0.9	48,858	69.6	21,387	30.4	51,995	74.7	17,607	25.3	△ 3,137	△ 6.0	3,780	21.5		
小計(1~5) I	4,501,715	64.3	4,429,479	58.2	72,236	1.6	3,374,827	75.0	1,126,888	25.0	3,243,673	73.2	1,185,806	26.8	131,154	4.0	△ 58,918	△ 5.0		
投 資 的 経 費	1 補 助 事 業	337,913	4.8	1,472,185	19.4	△ 1,134,272	△ 77.0	78,665	23.3	259,248	76.7	243,090	16.5	1,229,095	83.5	△ 164,425	△ 67.6	△ 969,847	△ 78.9	
	2 単 独 事 業	695,853	10.0	296,571	3.9	399,282	134.6	214,497	30.8	481,356	69.2	264,321	89.1	32,250	10.9	△ 49,824	△ 18.8	449,106	1,392.6	
	3 国直轄事業	0	0.0	0	0.0	0	0.0	0	0.0	0	0.0	0	0.0	0	0.0	0	0.0	0	0.0	
	4 県 営 事 業	137,731	2.0	56,185	0.7	81,546	145.1	116,481	84.6	21,250	15.4	56,185	100.0	0	0.0	60,296	107.3	21,250	皆増	
	5 災害復旧事業	10,492	0.2	6	0.0	10,486	174,766.7	7,972	76.0	2,520	24.0	6	100.0	0	0.0	7,966	132,766.7	2,520	皆増	
小計(1~5) II	1,181,989	17.0	1,824,947	24.0	△ 642,958	△ 35.2	417,615	35.3	764,374	64.7	563,602	30.9	1,261,345	69.1	△ 145,987	△ 25.9	△ 496,971	△ 39.4		
そ の 他	1 積 立 金	6,501	0.1	7,001	0.1	△ 500	△ 7.1	1	0.0	6,500	100.0	1	0.0	7,000	100.0	0	0.0	△ 500	△ 7.1	
	2 投資・出資金	0	0.0	0	0.0	0	0.0	0	0.0	0	0.0	0	0.0	0	0.0	0	0.0	0	0.0	
	3 貸 付 金	52,001	0.7	52,001	0.7	0	0.0	1	0.0	52,000	100.0	1	0.0	52,000	100.0	0	0.0	0	0.0	
	4 繰 出 金	660,957	9.5	776,194	10.2	△ 115,237	△ 14.8	553,053	83.7	107,904	16.3	655,219	84.4	120,975	15.6	△ 102,166	△ 15.6	△ 13,071	△ 10.8	
	5 公 債 費	577,590	8.3	512,715	6.7	64,875	12.7	577,590	100.0	0	0.0	509,857	99.4	2,858	0.6	67,733	13.3	△ 2,858	△ 100.0	
小計(1~5) III	1,297,049	18.6	1,347,911	17.7	△ 50,862	△ 3.8	1,130,645	87.2	166,404	12.8	1,165,078	86.4	182,833	13.6	△ 34,433	△ 3.0	△ 16,429	△ 9.0		
予 備 費 IV	10,000	0.1	10,000	0.1	0	0.0	10,000	100.0	0	0.0	10,000	100.0	0	0.0	0	0.0	0	0.0		
合計 I + II + III + IV	6,990,753	100.0	7,612,337	100.0	△ 621,584	△ 8.2	4,933,087	70.6	2,057,666	29.4	4,982,353	65.5	2,629,984	34.5	△ 49,266	△ 1.0	△ 572,318	△ 21.8		

第4表附表

性質別歳出財源内訳

(単位:千円)

区分	人件費	物件費	維持 補修費	扶助費	補助費等	投資 補助事業	投資 単独事業	国直轄 事業	県営事業	災害復旧 事業	積立金	投資 資金・ 貸付金	繰出金	公債費	予備費	
一般財源	1,259,451	844,349	88,347	292,389	890,291	78,665	214,497	0	116,481	7,972	1	0	1	553,053	577,590	10,000
特定財源	95,770	295,881	5,030	535,194	195,013	259,248	481,356	0	21,250	2,520	6,500	0	52,000	107,904	0	0
計	1,355,221	1,140,230	93,377	827,583	1,085,304	337,913	695,853	0	137,731	10,492	6,501	0	52,001	660,957	577,590	10,000



第5表

## 性質別内訳表

(単位：千円)

性質別		1議会費	2総務費	3民生費	4衛生費	5労働費	6農林水産業費	7商工費	8土木費	9消防費	10教育費	11災害復旧費	12公債費	13諸支出金	14予備費	合計		
消 費 的 経 費	1 人件費	86,176	540,351	333,098	76,968		68,470	23,475	32,515	33,583	160,585					1,355,221		
	内 訳	議員・委員等報酬	68,848	53,953	72,325	2,551		9,690	160	7,686	17,580	32,799					265,592	
		特別職の給与		30,802								13,705					44,507	
		職員給	17,328	430,187	260,773	74,417		58,780	23,315	24,829	16,003	114,081					1,019,713	
		内 訳	給料	9,420	142,688	140,979	39,320		33,239	11,181	13,448	7,233	54,495					452,003
			職員手当等	4,980	239,441	72,596	22,349		15,521	8,034	6,612	5,914	42,427					417,874
			共済費	2,928	48,058	47,198	12,748		10,020	4,100	4,769	2,856	17,159					149,836
		その他		25,409													25,409	
	2 物件費	4,722	261,640	144,164	97,652	1,921	126,022	53,129	41,568	20,737	388,667			8		1,140,230		
	3 維持補修費		1,296	1,190	350	200	11,627	6,424	62,100	309	9,881					93,377		
4 扶助費		5,815	810,329	900						10,539					827,583			
費 内 訳	5 補助費等	1,014	148,763	57,975	367,305	90	138,647	53,389	840	261,083	56,198					1,085,304		
	負担金	969	15,203	790	358,311	90	2,657	1,538	475	245,837	2,236					628,106		
	補助・交付金		106,666	48,431	8,196		131,778	51,533			40,349					386,953		
	その他	45	26,894	8,754	798		4,212	318	365	15,246	13,613					70,245		
小計 (1~5) I		91,912	957,865	1,346,756	543,175	2,211	344,766	136,417	137,023	315,712	625,870			8		4,501,715		
投 資 的 経 費	1 補助事業		11,147	450	23,199				271,912		31,205					337,913		
	2 単独事業		16,157	12,422	1,000		5,500	59,256	320,532	39,003	239,983			2,000		695,853		
	3 国直轄事業																	
	4 県営事業						137,731									137,731		
	5 災害復旧事業											10,492				10,492		
小計 (1~5) II			27,304	12,872	24,199		143,231	59,256	592,444	39,003	271,188	10,492		2,000		1,181,989		
そ の 他	1 積立金		1											6,500		6,501		
	2 投資・出資金																	
	3 貸付金			1				52,000								52,001		
	4 繰出金			654,818				5,549	590							660,957		
	5 公債費												577,590			577,590		
小計 (1~5) III			1	654,819				57,549	590				577,590	6,500		1,297,049		
予備費 IV															10,000	10,000		
合計 I + II + III + IV		91,912	985,170	2,014,447	567,374	2,211	487,997	253,222	730,057	354,715	897,058	10,492	577,598	8,500	10,000	6,990,753		

第6表

## 款別及び節別内訳表

(単位：千円)

区 分	1 議会費	2 総務費	3 民生費	4 衛生費	5 労働費	6 農林水産業費	7 商工費	8 土木費	9 消防費	10 教育費	11 災害復旧費	12 公債費	13 諸支出金	14 予備費	合 計	構 成 比 %
1 報 酬	40,704	53,953	72,325	2,551		9,690	160	7,686	17,580	32,799					237,448	3.4
2 給 料	9,420	164,399	140,979	39,320		33,239	11,181	29,893	7,233	66,292					501,956	7.2
3 職員手当等	17,658	263,810	72,596	22,349		15,521	8,034	15,875	5,914	50,376					472,133	6.8
4 共 済 費	18,394	77,331	47,198	12,748		10,020	4,100	9,494	2,856	20,450					202,591	2.9
5 災害補償費		1													1	0.0
6 恩給及び退職年金																0.0
7 賃 金		8,127	6,654	3,001		1,730	1,658	2,522		8,162					31,854	0.5
8 報 償 費	45	8,942	8,173	765		3,036	238		13,174	13,288					47,661	0.7
9 旅 費	2,059	5,217	523	21		1,498	587		4,642	1,767					16,314	0.2
10 交 際 費	450	2,500								200					3,150	0.0
11 需 用 費	1,089	51,785	57,619	6,655	1,088	2,129	12,790	7,853	8,824	92,710	2	8			242,552	3.5
12 役 務 費	205	30,479	4,891	3,808	218	790	2,132	700	2,231	20,182					65,636	0.9
13 委 託 料	835	121,899	105,543	79,900	751	125,088	23,063	82,753	14,516	191,833	445				746,626	10.7
14 使用料及び賃借料	84	27,440	1,106	1,832	64	9,269	2,463	42,906		26,318	3,000				114,482	1.6
15 工事請負費		32,706					47,916	460,000	1,800	295,825	5,045				843,292	12.1
16 原 材 料 費		214	85			2,700	200	36,200	208	1,780	2,000				43,387	0.6
17 公有財産購入費								2,500		100			2,000		4,600	0.1
18 備品購入費		6,149	21,176	2,821			27,864	5,000	29,499	21,790					114,299	1.6
19 負担金、補助及び交付金	969	121,869	247,766	390,696	90	272,166	53,071	23,076	245,837	42,585					1,398,125	20.0
20 扶 助 費			757,843	900						10,539					769,282	11.0
21 貸 付 金			1				52,000								52,001	0.7
22 補償、補填及び賠償金							216	3,000							3,216	0.0
23 償還金、利子及び割引料		8,200	213			1,096						577,590			587,099	8.4
24 投資及び出資金																0.0
25 積 立 金		1											6,500		6,501	0.1
26 寄 附 金																0.0
27 公 課 費		148	71	7		25		9	401	62					723	0.0
28 繰 出 金			469,685				5,549	590							475,824	6.8
予 備 費														10,000	10,000	0.1
合 計	91,912	985,170	2,014,447	567,374	2,211	487,997	253,222	730,057	354,715	897,058	10,492	577,598	8,500	10,000	6,990,753	99.9
構 成 比 %	1.3	14.1	28.8	8.1	0.0	7.0	3.6	10.4	5.1	12.8	0.2	8.3	0.1	0.1	100.0	

第7表

## 年度別当初予算の推移

(単位：千円)

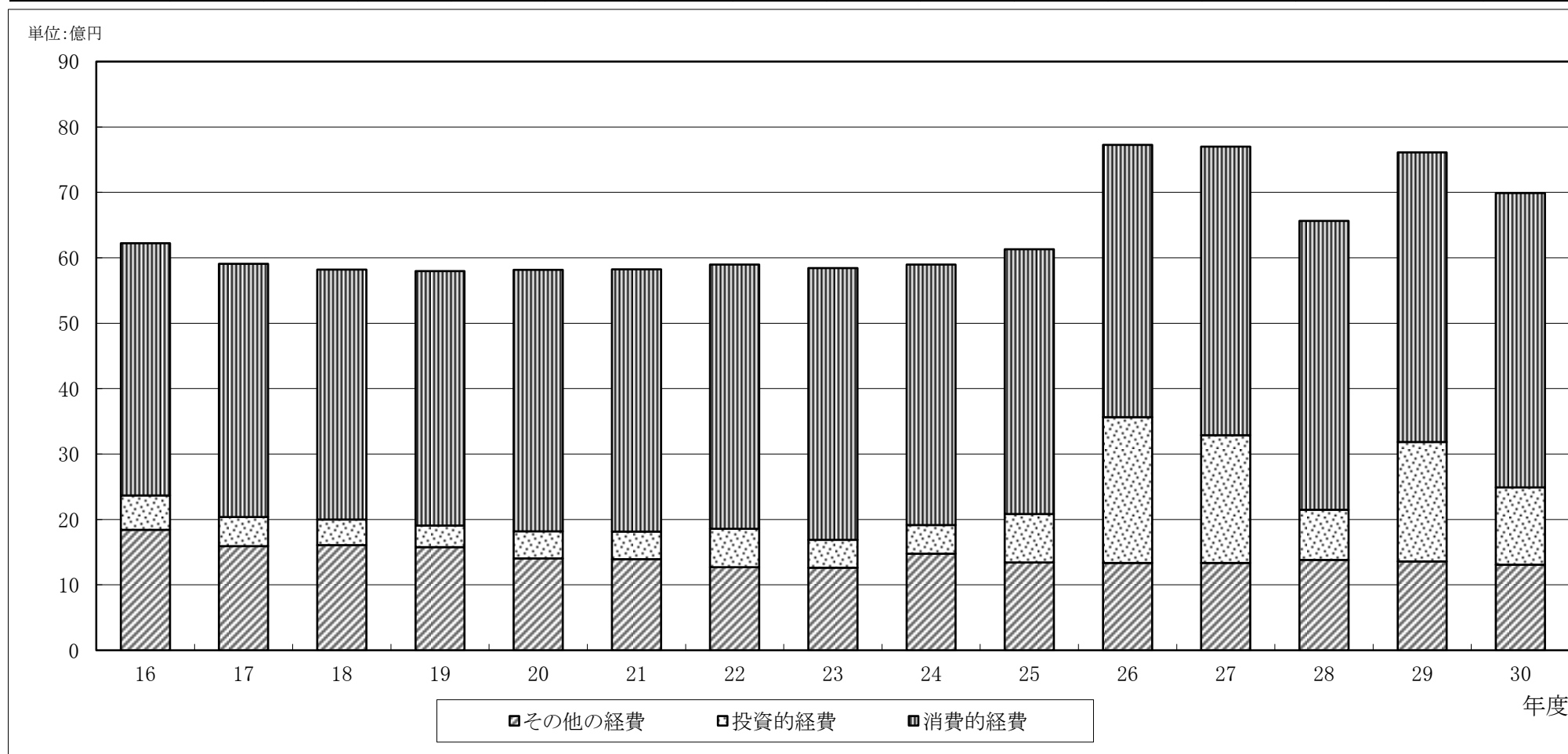
年 度	当初予算額	歳 入				歳 出						対前年度比較	
		一 般 財 源		特 定 財 源		消 費 的 経 費		投 資 的 経 費		そ の 他 経 費			
		金 額	構成比	金 額	構成比	金 額	構成比	金 額	構成比	金 額	構成比	金 額	増減率
16	6,221,800	4,817,766	77.4	1,404,034	22.6	3,855,252	62.0	525,435	8.4	1,841,113	29.6	△ 97,280	△ 1.5
17	5,907,900	4,931,831	83.5	976,069	16.5	3,869,910	65.5	446,242	7.5	1,591,748	27.0	△ 313,900	△ 5.0
18	5,821,212	4,904,409	84.3	916,803	15.7	3,823,927	65.7	391,919	6.7	1,605,366	27.6	△ 86,688	△ 1.5
19	5,797,356	4,866,091	83.9	931,265	16.1	3,892,461	67.1	329,600	5.6	1,575,295	27.3	△ 23,856	△ 0.4
20	5,816,221	4,896,830	84.2	919,391	15.8	3,997,950	68.7	413,994	7.1	1,404,277	24.2	18,865	0.3
21	5,823,802	4,950,385	85.0	873,417	15.0	4,008,583	68.8	424,140	7.3	1,391,079	23.9	7,581	0.1
22	5,894,696	4,773,693	81.0	1,121,003	19.0	4,038,818	68.5	586,182	9.9	1,269,696	21.6	70,894	1.2
23	5,843,205	4,648,409	79.6	1,194,796	20.4	4,156,232	71.1	425,268	7.3	1,261,705	21.6	△ 51,491	△ 0.9
24	5,895,282	4,735,414	80.3	1,159,868	19.7	3,979,534	67.5	441,005	7.5	1,474,743	25.0	52,077	0.9
25	6,130,776	4,707,046	76.8	1,423,730	23.2	4,049,130	66.1	737,448	12.0	1,344,198	21.9	235,494	4.0
26	7,725,736	4,941,110	64.0	2,784,626	36.0	4,160,928	53.9	2,229,748	28.8	1,335,060	17.3	1,594,960	26.0
27	7,699,718	4,893,823	63.6	2,805,895	36.4	4,412,549	57.3	1,951,243	25.3	1,335,926	17.4	△ 26,018	△ 0.3
28	6,565,948	4,809,902	73.3	1,756,046	26.7	4,418,274	67.3	768,176	11.7	1,379,498	21.0	△ 1,133,770	△ 14.7
29	7,612,337	4,982,353	65.5	2,629,984	34.5	4,429,479	58.2	1,824,947	24.0	1,357,911	17.8	1,046,389	15.9
30	6,990,753	4,933,087	70.6	2,057,666	29.4	4,501,715	64.3	1,181,989	17.0	1,307,049	18.7	△ 621,584	△ 8.2

第7表附表

年度別予算の推移

(単位:千円)

区分	H16	H17	H18	H19	H20	H21	H22	H23	H24	H25	H26	H27	H28	H29	H30
消費的経費	3,855,252	3,869,910	3,823,927	3,892,461	3,997,950	4,008,583	4,038,818	4,156,232	3,979,534	4,049,130	4,160,928	4,412,549	4,418,274	4,429,479	4,501,715
投資的経費	525,435	446,242	391,919	329,600	413,994	424,140	586,182	425,268	441,005	737,448	2,229,748	1,951,243	768,176	1,824,947	1,181,989
その他の経費	1,841,113	1,591,748	1,605,366	1,575,295	1,404,277	1,391,079	1,269,696	1,261,705	1,474,743	1,344,198	1,335,060	1,335,926	1,379,498	1,357,911	1,307,049
計	6,221,800	5,907,900	5,821,212	5,797,356	5,816,221	5,823,802	5,894,696	5,843,205	5,895,282	6,130,776	7,725,736	7,699,718	6,565,948	7,612,337	6,990,753



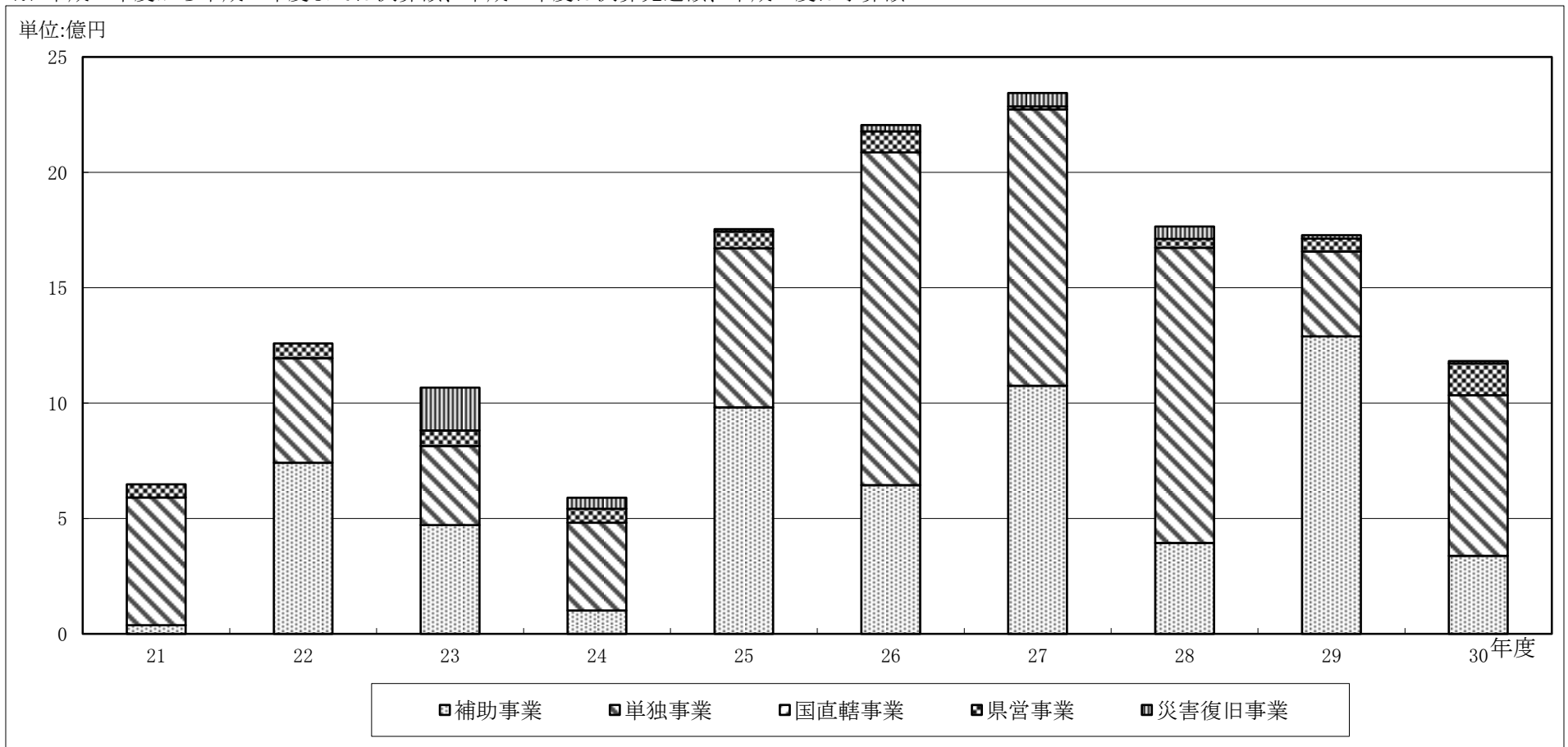
第8表

投資的経費の推移

(単位：千円)

年 度	21	22	23	24	25	26	27	28	29	30
補助事業	37,162	741,303	471,560	100,866	981,406	644,110	1,074,798	393,371	1,289,251	337,913
単独事業	553,477	453,550	342,904	380,166	689,703	1,441,958	1,198,661	1,279,600	367,751	695,853
国直轄事業										
県営事業	57,644	63,492	67,208	60,788	72,077	91,498	12,294	38,858	56,185	137,731
災害復旧事業			185,668	48,132	10,952	27,107	58,329	53,000	14,273	10,492
合 計	648,283	1,258,345	1,067,340	589,952	1,754,138	2,204,673	2,344,082	1,764,829	1,727,460	1,181,989

※ 平成21年度から平成28年度までは決算額、平成29年度は決算見込額、平成30度は予算額



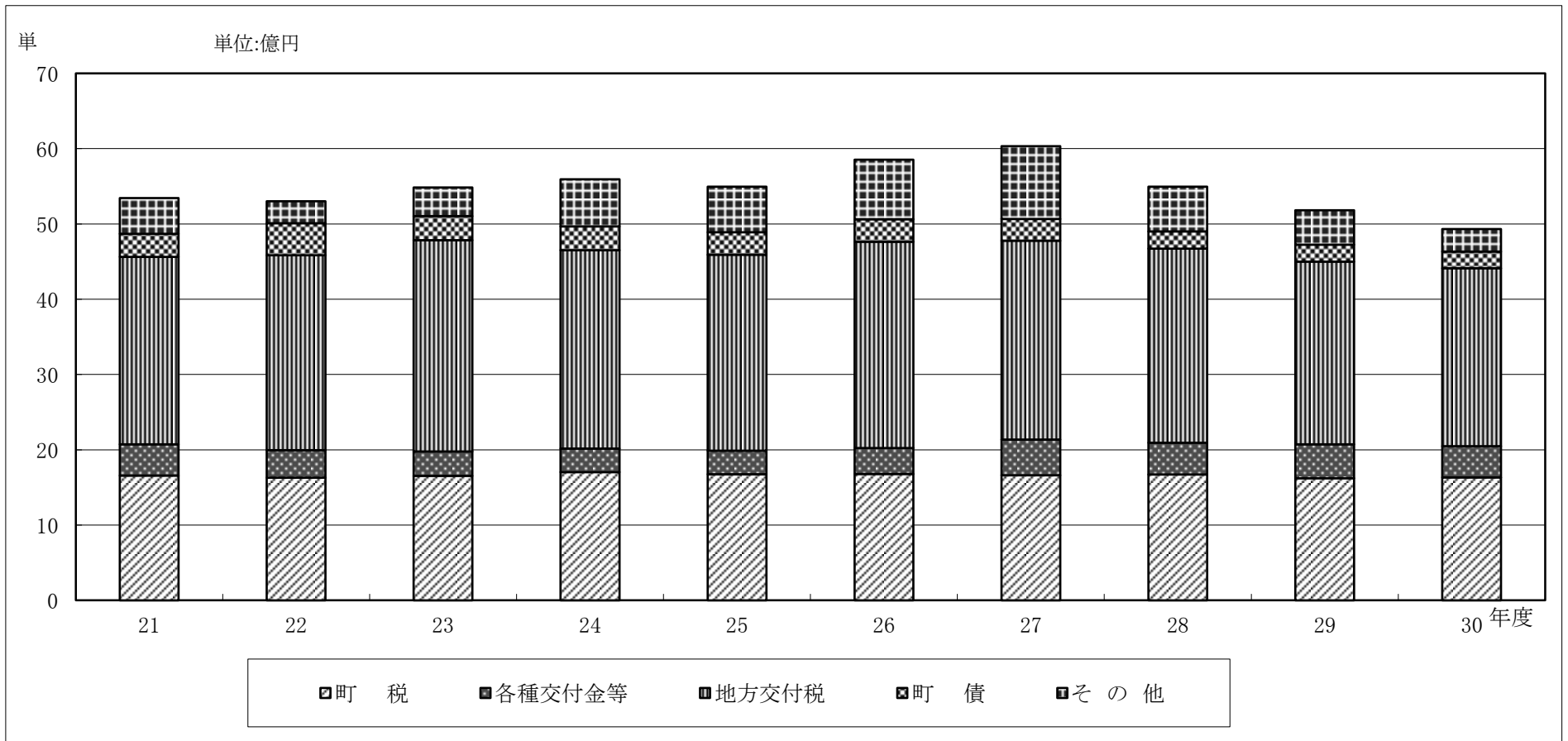
第9表

歳 入 一 般 財 源 の 推 移

(単位：千円)

年 度	21	22	23	24	25	26	27	28	29	30
町 税	1,658,757	1,630,101	1,654,095	1,701,786	1,676,577	1,679,794	1,662,632	1,670,707	1,622,936	1,632,040
各種交付金等	415,651	363,988	324,246	314,237	313,034	344,180	471,597	422,844	450,290	417,762
地方交付税	2,487,200	2,589,708	2,806,544	2,633,723	2,602,783	2,738,657	2,643,385	2,578,172	2,426,826	2,361,476
町 債	307,269	426,532	318,835	317,957	295,604	300,565	288,576	227,505	224,818	221,000
そ の 他	475,846	291,577	381,199	624,363	605,178	790,544	967,633	595,663	455,133	300,809
合 計	5,344,723	5,301,906	5,484,919	5,592,066	5,493,176	5,853,740	6,033,823	5,494,891	5,180,003	4,933,087

※ 平成21年度から平成28年度までは決算額、平成29年度は決算見込額、平成30度は予算額

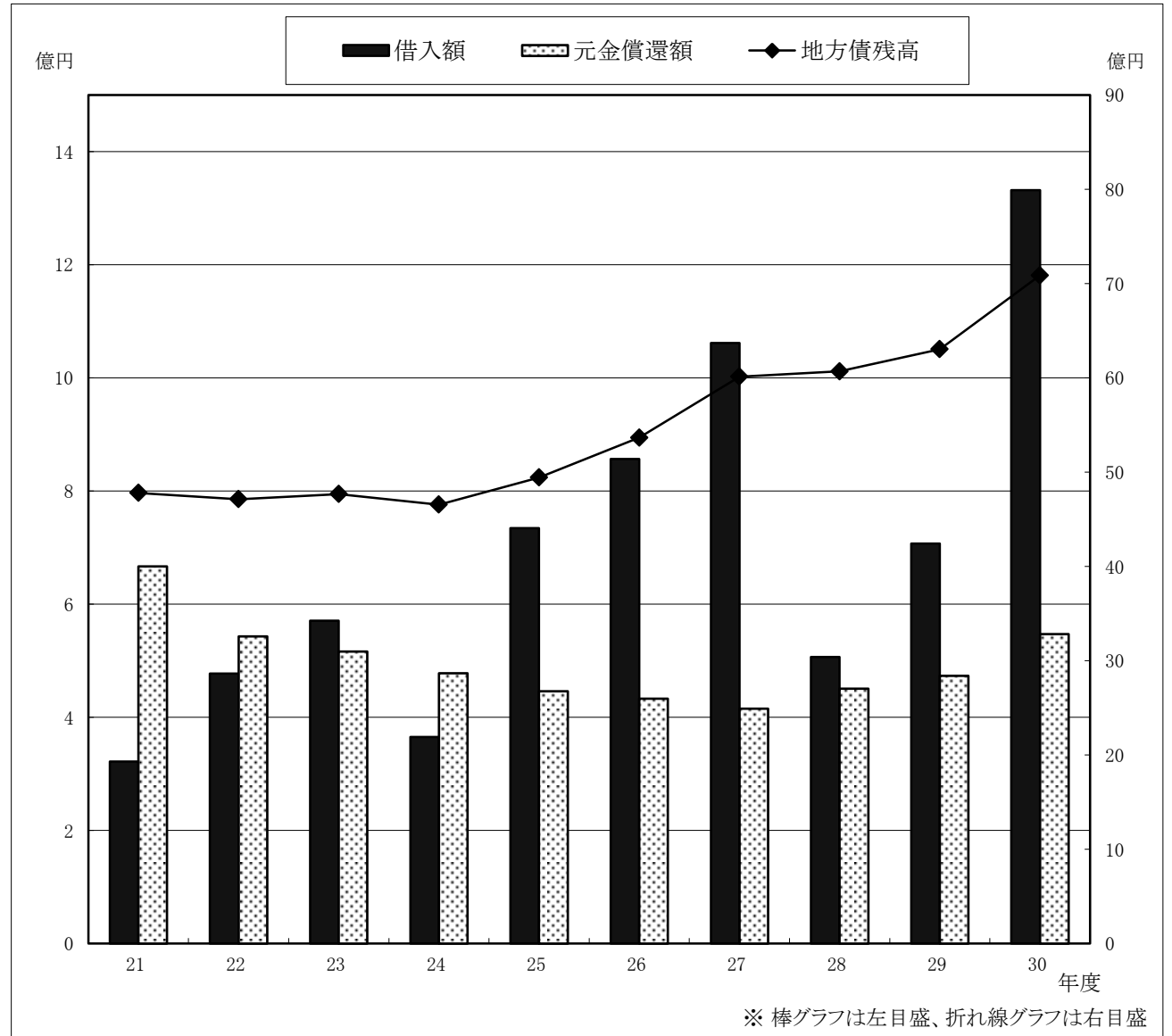




第10表

## 公債費と地方債残高の推移

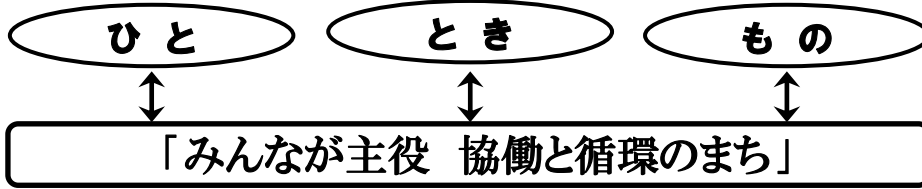
年度	借入額	年度別償還額		地方債残高
		元利償還額	左のうち元金	
21	321,669	755,852	666,596	4,780,182
22	477,232	621,735	543,212	4,714,202
23	570,635	589,638	516,176	4,768,661
24	365,157	546,139	477,907	4,655,911
25	734,504	506,776	446,233	4,944,182
26	856,462	487,095	433,217	5,367,427
27	1,061,876	464,507	415,284	6,014,019
28	506,505	492,059	450,790	6,069,734
29	707,418	507,184	473,172	6,303,980
30	1,331,800	577,590	547,114	7,088,666



※ 平成21年度から平成28年度までは決算額、平成29年度は決算見込額、平成30度は予算額

# 平成30年度当初予算主な事業

キーワード



(単位:千円)

基本目標	
1 にぎわいと活気のあるまち(産業)	事業費 653,323
(1)農林業の振興 (2)商業の振興 (3)企業の振興 (4)観光の振興	
2 健やかで人にやさしいまち(保健・福祉・医療)	事業費 5,068,409
(1)地域福祉の推進 (2)児童福祉の充実 (3)障がい者福祉の充実 (4)高齢者福祉の充実 (5)人権尊重・男女共同参画の推進 (6)保健・医療の充実 (7)保険制度の充実	
3 豊かな心と文化を育むまち(教育・文化・スポーツ)	事業費 606,179
(1)生涯学習の充実 (2)青少年の健全育成 (3)学校教育の充実 (4)文化の振興と文化遺産・鉱物の保存・活用	
4 安全・安心で快適なまち(生活・環境)	事業費 1,715,059
(1)土地利用の推進 (2)資源循環の推進 (3)消防・防災対策の充実 (4)交通安全・防犯対策の充実 (5)公共交通機関の充実 (6)生活道路の充実 (7)河川環境整備の推進 (8)町営住宅の充実 (9)上水道の整備 (10)放射能対策の推進	
5 とともに力を合わせてつくるまち(地域自治)	事業費 57,369
(1)石川地区まちづくり計画 (2)沢田地区まちづくり計画 (3)山橋地区まちづくり計画 (4)中谷地区まちづくり計画 (5)母畑地区まちづくり計画 (6)野木沢地区まちづくり計画	
6 町民の信頼に応えるまち(町民・行政)	事業費 124,427
(1)情報化の推進 (2)町民参加の推進 (3)効率的な行財政の運営 (4)広域行政・地方分権の推進	

まちづくりプロジェクト	
人と森と土をつくるプロジェクト	
事業費 1,000	
①地域直売所を担うための人材育成 ②物産販売の市場調査	
ORAHO(おらほ)のまちづくりプロジェクト	
事業費 14,363	
①基本理念の形成 ②地域自治に向けた仕組みづくり ③地域自治の拠点づくり ④地域自治のための運営資金の確保 ⑤地区まちづくり計画の推進	
子育て夢プロジェクト	
事業費 43,644	
①地域の子育て応援 ②子育て世代応援 ③子供の健全育成応援	
ふるさといしかわ人づくりプロジェクト	
事業費 204,979	
①小・中・高校教育の連携 ②小中学校統合の推進 ③施設の耐震化の推進	
さくらの郷づくりプロジェクト	
事業費 5,246	
①さくらの保全・管理 ②さくらの杜づくり ③さくら人交流	

うちプロジェクト事業費合計 269,232

事業費合計 8,224,766

※「基本目標」に掲げた事業費には、当初予算に計上した主な事業の予算額(内訳は、別紙のとおり)の計を記載しています。  
 ※「まちづくりプロジェクト」に掲げた事業費には、5総・第9回実施計画に掲げた事業に係る予算額の計を記載しています。

# 主な事業総括表

(単位:千円)

基本目標 ・まちづくりプロジェクト		区分	新規・拡大事業		継続事業		合計	
			事業数	事業費	事業数	事業費	事業数	事業費
産業	にぎわいと 活気のあるまち  ・人と森と土をつくるプロジェクト ・さくらの郷づくりプロジェクト	計	5	95,249	29	558,074	34	653,323
		うちプロジェクト			2	6,246	2	6,246
保健 ・ 福祉 ・ 医療	健やかで人にやさしいまち  ・子育て夢プロジェクト	計	6	199,641	26	4,868,768	32	5,068,409
		うちプロジェクト	1	17,338	1	26,306	2	43,644
教育 ・ 文化 ・ スポーツ	豊かな心と文化を育むまち  ・ふるさといしかわ人づくり プロジェクト	計	3	339,588	26	266,591	29	606,179
		うちプロジェクト	1	202,500	2	2,479	3	204,979
生活 ・ 環境	安全・安心で快適なまち	計	4	262,814	24	1,452,245	28	1,715,059
地域 自治	ともに力を合わせて つくるまち  ・ORAHO(おらほ)のまちづくり プロジェクト	計			1	57,369	1	57,369
		うちプロジェクト			1	14,363	1	14,363
町民 ・ 行政	町民の信頼に応えるまち	計	7	87,382	9	37,045	16	124,427
合 計		計	25	984,674	115	7,240,092	140	8,224,766
		うちプロジェクト	2	219,838	6	49,394	8	269,232

※「基本目標」に掲げた事業費には、当初予算に計上した主な事業の予算額(内訳は、別紙のとおり)の計を記載しています。

※「まちづくりプロジェクト」に掲げた事業費には、5総・第10回実施計画に掲げた事業に係る予算額の計を記載しています。

※拡大事業など一部新規の事業を含む事業は、「新規事業」の事業数にカウントしています。

# 主な事業内容

(単位:千円)

No.	新規 拡大	主要 事業	プロ ジェク ト	ま ち な か	地 方 創 生	過 疎 対 策	事業名	事業概要	担当課名	30事業費	29事業費	差引
基本目標1 にぎわいと活気のあるまち(産業)									計	653,323	1,331,190	△ 677,867
1						○	農業委員会総務経費	農地利用の最適化の推進、農業者年金の推進経費、農地の権利移動及び転用並びに農業振興にかかる事業	農業委員会	7,543	7,113	430
2							農業総務経費	農業一般経費 [*農業再生専門員配置事業2,631千円を含む]	産業振興	3,697	3,426	271
3		○					中山間地域等直接支払事業	中山間地域の担い手育成、多面的機能発揮のための共同取組活動に対する交付金	産業振興	30,637	30,353	284
4		○			○	○	農業経営体活性化事業	認定農業者等担い手育成に関する経費、農業者借入金利子補給、新規就農者経営確立支援事業補助金	産業振興	1,507	1,518	△ 11
5		○				○	園芸作物振興事業	青果物価格安定事業負担金、農業用使用済プラスチック総合対策事業補助金、園芸産地育成支援対策事業補助金	産業振興	2,747	3,368	△ 621
6		○				○	水田利活用自給力向上事業	米の需給調整と経営所得安定対策の推進、産地づくり対策加算補助金、水田農業改革支援事業費補助金、航空防除推進負担金、水稲低コスト化推進事業補助金	産業振興	15,926	15,418	508
7		○	○			○	直売施設等整備事業	先進事例調査の実施、直売施設等整備検討委員会の設置	産業振興	1,000	270	730
8		○				○	地域農産物6次化推進事業	営農組織、認定農業者、営農集団等を対象に町内農産物を活用した、加工・販売事業に対する支援事業	産業振興	1,500	1,500	0
9		○					風評被害等対策経費	東日本大震災による原子力災害の風評被害等に対する事業	産業振興	600	1,100	△ 500
10		○				○	人・農地プラン推進事業	新規就農者の育成、農地集積に関するプラン作成	産業振興	10,603	14,876	△ 4,273
11							環境保全型農業直接支援対策事業	環境保全型農業(有機農業又は農薬及び化学肥料の低減等)に取り組む農業者に対する支援事業	産業振興	1,456	1,456	0
12						○	畜産振興事業	家畜貸付事業、畜産共進会、家畜防疫事業経費、酪農ヘルパー推進助成、優良基礎牛導入事業補助、家畜改良体制再構築支援事業	産業振興	5,904	5,968	△ 64
13		○					国営営農負担金事業	国営造成施設管理体制整備支援事業等	産業振興	5,710	5,600	110
14		○				○	農業農村整備事業	広域営農団地農道整備事業負担金並びに農業用水利施設整備(堰)事業に係る調査委託事業	産業振興	143,209	58,263	84,946
15						○	農業水利施設整備事業	農業用水利施設等の維持管理事業	産業振興	10,722	9,022	1,700
16		○					基幹水利施設管理事業	農業用水の安定供給と環境、防災、国土保全機能を果たす施設(千五沢ダム等)の管理事業	産業振興	33,808	33,599	209
17		○					多面的機能支払事業	農地・水・環境の良好な保全と質的向上を図る地域共同の取組支援事業	産業振興	53,602	54,047	△ 445

(単位:千円)

No.	新規 拡大	主要 事業	プロ ジェ クト	ま ち な か	地 方 創 生	過 疎 対 策	事業名	事業概要	担当課名	30事業費	29事業費	差引
18		○				○	農業基盤整備事業	ほ場整備事業(沢井地区)に係る集積集約推進事業。	産業振興	825	18,634	△ 17,809
19							林業総務経費	林地台帳システム整備事業	産業振興	4,643	0	4,643
20	○					○	有害鳥獣対策事業 〔新規事業:鳥獣被害防止施設等整備費補助金〕	鳥獣による農林水産物への被害軽減のための、鳥獣被害防止総合対策事業	産業振興	6,161	2,922	3,239
21						○	松くい虫防除事業	松くい虫被害の蔓延防止、森林保全事業	産業振興	1,655	2,115	△ 460
22		○		○		○	森林環境保全整備事業	良好な森林環境を維持するための植林、育成、間伐等支援事業、森林整備と放射性物質対策を一体的に行うふくしま森林再生事業	産業振興	80,928	71,408	9,520
23							森林環境交付金事業	森林環境税を財源とした森林環境保全等事業	産業振興	2,004	3,050	△ 1,046
24		○					共同福祉施設管理経費	共同福祉施設維持管理経費 〔※移動式観覧席修繕経費3,549千円を含む〕	産業振興	6,463	14,254	△ 7,791
25		○			○	○	中小企業対策事業	中小企業経営合理化資金貸付金等、商工会事業補助金、企業立地奨励金、がんばる企業支援事業補助金	産業振興 ・ 地域づくり	64,594	61,850	2,744
26		○			○	○	商工労働振興事業	いしかわワーク&ライフ教育事業補助金、創業支援事業補助金	産業振興	1,285	1,285	0
27	○	○		○		○	まちなか再生事業 〔新規事業:まちなか公園整備事業〕	まちなか再生行動計画の事業推進、まちなか公園整備(トイレ建設を含む)事業	地域づくり	32,229	27,897	4,332
28		○		○	○	○	文教福祉複合施設整備事業	文教福祉複合施設の備品購入、ワークショップ開催費、周辺整備	地域づくり	40,950	787,023	△ 746,073
29		○	○	○			さくら保全活用事業	さくら年賀はがき制作、桜まつり実行委員会補助金、桜の保全管理全般	地域づくり	5,246	5,465	△ 219
30	○			○		○	観光施設管理経費 〔新規事業:石尊山公園整備事業〕	観光街路灯LED化事業、石尊山公園整備事業	産業振興	10,457	6,457	4,000
31		○				○	観光物産事業	観光物産協会補助金、サイクルロードレース大会補助金、産業交流祭補助金、広域連携事業負担金等	産業振興	13,761	12,169	1,592
32	○	○		○			観光力づくり支援事業 〔新規事業:観光情報発信委託〕	地域資源を生かした継続可能な観光プログラムの造成と仕組みづくり	産業振興	3,626	3,200	426
33	○	○				○	母畑レークサイドセンター管理経費	母畑レークサイドセンター各施設の管理運営経費 〔※活用センター屋根修繕含む〕	産業振興	42,776	34,521	8,255
34							〔特別会計〕 宅地造成事業	藤沢工業用地の販売事業、町内工業団地管理経費	産業振興	5,549	32,043	△ 26,494
基本目標2 健やかで人にやさしいまち(保健・福祉・医療)									計	5,068,409	5,519,498	△ 451,089
35							町社会福祉協議会委託経費	地域福祉推進事業、老人福祉センター管理運営委託経費	保健福祉	23,366	23,690	△ 324
36						○	老人ホーム運営経費	養護老人ホームの運営経費	老人ホーム	82,215	77,053	5,162

(単位:千円)

No.	新規 拡大	主要 事業	プロ ジェ クト	ま ち な か	地 方 創 生	過 疎 対 策	事業名	事業概要	担当課名	30事業費	29事業費	差引
37		○					障害支援区分認定等事務 障害福祉総務経費 障害福祉サービス等給付事業 地域生活支援事業 自立支援医療給付費 重度障害者支援事業	身体・知的・精神などに障害のある 方へ介護や訓練、医療等のサー ビス給付経費	保健福祉	<b>247,923</b>	251,657	△ 3,734
38						○	重度心身障害者医 療費	重度心身障害者等に対し、医療 費の自己負担金分を助成	町民生活	<b>33,456</b>	33,824	△ 368
39							敬老会事業	多年にわたり社会に貢献してきた 高齢者を敬い長寿を祝うための、 敬老祝金の支給並びに敬老会の 開催	保健福祉	<b>4,074</b>	2,610	1,464
40		○				○	自立継続サポート 事業	要援護及び一人暮らし高齢者に 対する生活支援、緊急通報システ ム・軽度生活援助・住宅改修費支 援	保健福祉	<b>4,652</b>	4,874	△ 222
41						○	老人クラブ助成事 業	老人クラブの活動促進を支援	保健福祉	<b>2,303</b>	2,318	△ 15
42							老人施設入所経費	養護老人ホーム入所者措置費	保健福祉	<b>64,018</b>	67,019	△ 3,001
43							特別養護老人ホ ーム施設整備支援事 業	特別養護老人ホームよもぎ荘、た まかわ荘、ふるどの荘建設償還金	保健福祉	<b>11,462</b>	17,497	△ 6,035
44							後期高齢者医療事 業	後期高齢者医療制度に基づく県 広域連合に対する負担金	町民生活	<b>244,331</b>	242,266	2,065
45	○						介護事業	居宅介護支援事業、社会福祉法 人施設利用者負担軽減支援事業	保健福祉	<b>45,609</b>	6,811	38,798
46		○	○	○	○	○	子育て応援事業	第一子からを対象とした新生児祝 金の支給、子育てサロン及び屋内 遊び場の運営経費	保健福祉	<b>26,306</b>	6,445	19,861
47		○		○	○		児童クラブ運営経 費	昼間、家庭に保護者のいない小学 校児童の育成指導及び健全育成 活動	保健福祉	<b>9,383</b>	7,697	1,686
48		○					児童手当給付事業	中学校修了前の児童の保護者に 対し、手当てを給付	保健福祉	<b>212,820</b>	227,910	△ 15,090
49		○				○	子ども医療費	0歳から高校修了までの、子ども の医療費の自己負担金分を助成	町民生活	<b>53,992</b>	51,960	2,032
50						○	ひとり親家庭医療 費	父母のいない児童及び配偶者の いない父又は母の医療費の自己 負担金分の一部を助成	町民生活	<b>1,887</b>	1,947	△ 60
51		○					障害児通所給付事 業	18歳未満の障害児に対し、日常 生活に必要な基本的動作や生活 能力向上のための訓練等を行う事 業	保健福祉	<b>7,365</b>	8,181	△ 816
52	○	○					保育所運営経費 保育所施設管理経費 〔新規事業:野木沢保 育所耐震診断・耐震 補強計画業務〕 児童館運営経費 児童館施設管理経費	町立保育所及び児童館の運営・ 施設管理に係る経費 〔※野木沢保育所耐震診断・耐震補強 計画業務委託〕	保健福祉	<b>55,614</b>	50,365	5,249
53							保育総務経費	保育一般経費	保健福祉	<b>188,697</b>	189,156	△ 459
54	○	○				○	保育施設整備事業	保育施設建設にかかる基本設計 及び用地測量業務委託経費	保健福祉	<b>20,000</b>	0	20,000

(単位:千円)

No.	新規 拡大	主要 事業	プロ ジェクト	ま ちな か	地 方 創 生	過 疎 対 策	事業名	事業概要	担当課名	30事業費	29事業費	差引
55	○	○			○	○	保育料等軽減事業	町内に住む3歳児から5歳児までの保育施設等の利用に係る保育料を軽減。 ※事業費については、町立施設の保育料等減少額と民間施設への補助金を積算	保健福祉	53,500	0	53,500
56		○				○	健康増進事業	がん、心疾患、脳血管疾患予防など生活習慣病予防の検診並びに女性特有のがん(乳がん・子宮がん)検診推進のため特定の年齢に無料クーポン券の配布を行う事業	保健福祉	24,869	19,162	5,707
57	○						健康づくり事業 〔新規事業:健康づくりチャレンジプログラム事業〕	栄養、運動、歯科等に関する健康教育、健康づくりポイント制による啓発活動、健康づくりチャレンジプログラム事業(健康管理サイト作成、活動量計)	保健福祉	7,580	976	6,604
58							地域保健事業	地域住民への健康づくり啓発活動を実施する保健協力員の研修及び報酬	保健福祉	2,567	2,567	0
59						○	救急医療事業	休日における地域住民の医療体制の確保を図る事業(石川管内共同)	保健福祉	4,930	4,937	△ 7
60	○		○			○	母子保健事業	妊産婦一般健康診査の助成、産後ケア事業、乳幼児の各種健康診査、教室等の実施、フッ化物洗口事業、子育て世代包括支援センター設置、周産期・小児地域医療に係る負担金	保健福祉	17,338	17,625	△ 287
61							自殺予防対策事業	ゲートキーパー養成講座並びにこころの相談会など自死予防のための事業	保健福祉	251	110	141
62		○				○	予防事業	乳幼児・児童生徒及び高齢者に対する予防接種に係る経費	保健福祉	32,549	33,862	△ 1,313
63		○					食品衛生経費	食品、農畜産物等の放射性物質検査業務経費	保健福祉	2,346	2,315	31
64		○					〔特別会計〕 国民健康保険事業	国民健康保険被保険者に対する、医療費、葬祭費、出産育児一時金等の給付及び健康維持増進事業の経費	町民生活	1,706,831	2,312,449	△ 605,618
65		○					〔特別会計〕 後期高齢者医療事業	後期高齢者医療制度に係る保険料の徴収及び広域連合への納付	町民生活	174,423	159,830	14,593
66		○					〔特別会計〕 介護保険事業	要支援、要介護者に対する入浴、排泄、食事など必要な介護サービスの給付・介護予防サービス事業・地域包括支援センター事業	保健福祉	1,701,752	1,692,385	9,367
基本目標3 豊かな心と文化を育むまち(教育・文化・スポーツ)									計	606,179	352,933	253,246
67						○	外国青年招致事業	英語指導助手による小・中学校、保育所等の巡回事業に係る経費	教育	9,491	11,256	△ 1,765
68							私学振興事業	町内学校法人に対する補助	教育	1,320	1,320	0
69			○			○	いしかわ交流・連携事業	相互交流学習、合同授業研究、フライデーコネクション、教員研修経費、石川町教育ゼミナールなどの実施	教育	912	946	△ 34

(単位:千円)

No.	新規 拡大	主要 事業	プロ ジェクト	ま ちな か	地 方 創 生	過 疎 対 策	事業名	事業概要	担当課名	30事業費	29事業費	差引
70		○	○	○		○	いしかわふるさと教育事業	ふるさとの良さを理解するための教材活用と、教職員の指導力向上を目的とした学校教育指導員に係る経費	教育	<b>1,567</b>	2,160	△ 593
71		○				○	通学援助費	石川小中学校へ通学のために運行する専用バスの経費及び路線バスの利用補助金並びに自転車通学用ヘルメットの支給等に係る経費	教育	<b>100,728</b>	99,896	832
72						○	小学校教育振興費	各小学校特別支援教育支援員、教材、行事、大会等経費	教育	<b>34,684</b>	31,322	3,362
73						○	小学校給食費補助事業	町立小学校児童給食費保護者負担額の半額補助	教育	<b>17,714</b>	17,844	△ 130
74		○					国際理解教育推進事業	英国文化体験事業による、小学6年生を対象とした国際交流の推進に係る経費	教育	<b>3,725</b>	3,230	495
75	○		○			○	給食調理場建設事業	石川中学校給食調理場建設に係る経費	教育	<b>202,500</b>	18,852	183,648
76						○	中学校教育振興費	中学校特別支援教育支援員、教材、行事、大会等経費	教育	<b>22,573</b>	15,457	7,116
77						○	中学校給食費補助事業	町立中学校生徒給食費保護者負担額の半額補助	教育	<b>10,282</b>	11,392	△ 1,110
78							成人式経費	成人式実施に係る経費	教育	<b>340</b>	351	△ 11
79							生涯学習推進事業	町民一人ひとりの自主的・自発的な学習を支援するため、生涯学習の実施と情報提供等に係る経費	教育	<b>1,215</b>	117	1,098
80		○				○	放課後子ども教室事業	放課後児童(1～3年)の安全・安心な活動拠点と体験活動機会を提供し、子育て支援を図るための経費	教育	<b>2,798</b>	2,667	131
81							社会教育推進事業	社会教育委員やリーダー養成研修に係る経費	教育	<b>385</b>	407	△ 22
82		○					家庭教育推進事業	親や子どもを対象として子育てに関する学習機会を提供し、家庭・地域の教育力向上を図るための経費	教育	<b>313</b>	266	47
83							社会教育指導員設置事業	社会教育指導員の設置に係る経費	教育	<b>1,363</b>	1,431	△ 68
84							公民館運営経費	青少年・成人・女性・高齢者等の事業、総合文化祭、生涯学習関連情報等の提供に係る経費	教育	<b>3,948</b>	6,161	7,663
85							図書館運営経費	図書館運営等に係る経費	教育	<b>9,876</b>		
86							文教福祉複合施設管理経費	文教福祉複合施設の管理に係る経費	教育	<b>9,368</b>	0	9,368
87							文化財保護経費	町指定文化財の保護管理等に係る経費	教育	<b>3,367</b>	907	2,460
88		○		○	○		歴史文化基本構想策定事業	歴史文化基本構想策定に係る経費	教育	<b>4,202</b>	4,243	△ 41
89							歴史民俗資料館運営経費	歴史及び民俗並びに鉱物資料の展示と保存・収集に係る経費	教育	<b>8,593</b>	9,582	△ 989
90							芸術文化振興事業	町文化協会、芸術文化活動への補助経費	教育	<b>1,100</b>	1,100	0



(単位:千円)

No.	新規 拡大	主要 事業	プロ ジェ クト	ま ち な か	地 方 創 生	過 疎 対 策	事業名	事業概要	担当課名	30事業費	29事業費	差引
91				○		○	鈴木家〔主屋施設〕 管理経費	鈴木家主屋の管理運営等に係る 経費	教育	<b>4,719</b>	0	4,719
92	○	○		○		○	鉱物館整備事業	鉱物館整備構想に係る経費	教育	<b>11,815</b>	0	11,815
93							文化財災害復旧費	震災により被災した悪戸古墳群1 号墳の復旧に係る経費	教育	<b>5,486</b>	0	5,486
94							ふくしま駅伝事業 スポーツ振興事業 スポーツ育成事業	ふくしま駅伝、スポーツ振興事業、 町体育協会	教育	<b>6,522</b>	11,637	△ 5,115
95	○					○	温水プール施設管 理経費 総合運動公園体育 施設管理経費 体育施設管理経費	総合体育館、温水プール等体育 施設の維持管理に係る経費 〔新規事業:町体育館解体工事〕	教育	<b>125,273</b>	100,389	24,884
<b>基本目標4 安全・安心で快適なまち(生活・環境)</b>									<b>計</b>	<b>1,715,059</b>	<b>1,460,869</b>	<b>254,190</b>
96					○	○	企画一般管理経費	第6次総合計画策定業務、地域公 共交通再編実施計画策定、公共 施設等利活用推進事業補助金	地域づくり	<b>13,036</b>	12,917	119
97		○				○	路線バス対策経費	生活路線バス11路線、代替バス1 路線の運行補助金	地域づくり	<b>55,000</b>	45,500	9,500
98		○		○	○	○	定住促進事業	田舎暮らしセミナーや移住促進の PR経費等	地域づくり	<b>996</b>	5,210	△ 4,214
99	○						財産管理経費	町有財産の管理、老朽及び未利 用施設の解体	地域づくり	<b>53,217</b>	130,592	△ 77,375
100							交通安全対策経費	交通対策事業(交通教育専門員に よる街頭指導ほか交通安全対策 経費全般)	町民生活	<b>2,790</b>	2,773	17
101							防犯推進経費	防犯灯維持管理及び新設ほか防 犯経費全般	町民生活	<b>2,742</b>	2,775	△ 33
102		○				○	環境衛生経費	水質改善啓発パンフレット作成、 河川の水質調査経費、未来へつ なぐ省エネ住宅普及促進補助金	町民生活	<b>2,489</b>	3,295	△ 806
103						○	石川地方生活環境 施設組合負担金	石川地方生活環境施設組合の負 担金	町民生活	<b>255,993</b>	322,738	△ 66,745
104							水道未普及地域負 担軽減事業	上水道からの給水が困難な地域 における飲料水等確保費用に対 する補助金	町民生活	<b>7,500</b>	5,010	2,490
105		○				○	浄化槽設置整備事 業	生活排水による水質汚濁を防止 するため、合併浄化槽の設置者 に対し補助金を交付	都市建設	<b>23,292</b>	24,910	△ 1,618
106							道路台帳整備事業	道路台帳の更新管理	都市建設	<b>6,307</b>	4,101	2,206
107		○				○	道路維持補修事業	町道、河川等の維持管理、道路ス トック総点検委託	都市建設	<b>111,275</b>	92,839	18,436
108		○					地域整備事業	各行政区が行う急坂舗装等のハ ード事業に対する原材料等の支 給	都市建設	<b>11,000</b>	11,000	0
109		○		○		○	橋梁長寿命化事業	橋梁定期点検及び橋梁長寿命化 を図るための橋梁補修工事に伴 う測量設計委託、河川調査委託	都市建設	<b>86,000</b>	44,000	42,000
110		○				○	道路新設改良事業	安全で円滑な交通の確保を図るた めの町道整備に伴う測量調査及 び改良工事	都市建設	<b>205,610</b>	125,202	80,408
111							公園管理経費	総合運動公園内樹木等の維持管 理	都市建設	<b>14,495</b>	14,495	0

(単位:千円)

No.	新規 拡大	主要 事業	プロ ジェ クト	ま ち な か	地 方 創 生	過 疎 対 策	事業名	事業概要	担当課名	30事業費	29事業費	差引
112		○		○	○	○	住宅総務経費	子育て・若者世帯の定住促進を図るための住宅取得支援	都市建設	<b>20,079</b>	20,079	0
113							町営住宅管理経費	町営住宅の維持管理経費	都市建設	<b>22,895</b>	19,096	3,799
114		○				○	町営住宅長寿命化事業	町営住宅長寿命化を図るための実施設計、施設改修工事	都市建設	<b>13,000</b>	14,256	△ 1,256
115	○	○		○	○		旧雇用促進住宅改修事業	旧雇用促進住宅を若者・子育て世帯向け住宅へ改修する工事費	都市建設	<b>178,000</b>	9,720	168,280
116							水道事業会計負担金	統合前簡易水道(沢田、山橋)の元利償還金	町民生活	<b>98,936</b>	99,797	△ 861
117						○	消防総務経費	消防団運営経費・広域消防組合負担金	町民生活	<b>288,136</b>	315,056	△ 26,920
118	○						消防操法競技会経費	消防操法競技会出場経費	町民生活	<b>2,128</b>	0	2,128
119	○	○				○	消防施設整備事業	消防施設等整備経費	町民生活	<b>29,469</b>	10,497	18,972
120							防災経費	防災対策経費	町民生活	<b>564</b>	1,701	△ 1,137
121							[特別会計]宅地造成事業	古舘、谷津住宅団地の宅地販売事業	都市建設	<b>590</b>	590	0
122		○				○	[水道事業会計]建設改良事業	配水管布設工事等	水道事業所	<b>59,400</b>	108,720	△ 49,320
123		○				○	[水道事業会計]浄水場更新事業	地質予備調査委託、水道事業変更認可申請業務委託等	水道事業所	<b>150,120</b>	14,000	136,120
<b>基本目標5 ともに力を合わせてつくるまち(地域自治)</b>									<b>計</b>	<b>57,369</b>	<b>158,522</b>	<b>△ 101,153</b>
124		○	○			○	地域づくり推進事業	自治センターと自治協議会の運営、地域自治活動交付金及び地区まちづくり交付金の交付、自治協議会設立支援	地域づくり	<b>57,369</b>	158,522	△ 101,153
<b>基本目標6 町民の信頼に応えるまち(町民・行政)</b>									<b>計</b>	<b>124,427</b>	<b>100,836</b>	<b>23,591</b>
125							議会だより発行経費	石川町議会だよりの発行経費	議会事務局	<b>692</b>	692	0
126							広報広聴経費	「広報いしかわ」の発行経費	総務	<b>3,821</b>	3,801	20
127	○	○					防災行政無線維持管理経費	防災行政無線の維持管理及び防災行政無線のデジタル化に向けた調査・設計	総務	<b>11,148</b>	3,105	8,043
128							ふるさと納税事業	ふるさと納税制度により寄付を頂いた方に対する町特産品等の返礼	総務	<b>3,603</b>	3,501	102
129	○						会計管理経費 〔新規事業:コンビニ 収納経費〕	会計管理に係る経費全般	会計	<b>3,618</b>	2,364	1,254
130		○					後継者対策経費	出合いイベントの開催	地域づくり	<b>500</b>	500	0
131	○						情報管理経費 〔新規事業:公共Wi-Fi 設置事業(本庁舎)〕	町の電子情報及びネットワークの総合管理業務	総務	<b>60,499</b>	56,852	3,647
132	○						[再]文教福祉複合施設管理経費	文教福祉複合施設における公共Wi-Fi設置事業費	教育	<b>3,189</b>	0	3,189

(単位:千円)

No.	新規 拡大	主要 事業	プロ ジェクト	ま ちな か	地 方 創 生	過 疎 対 策	事業名	事業概要	担当課名	30事業費	29事業費	差引
133	○						[再]鈴木家〔主屋施設〕管理経費	鈴木家主屋における公共Wi-Fi設置事業費	教育	<b>2,603</b>	0	2,603
134	○						[再]総合運動公園体育施設管理経費	総合体育館における公共Wi-Fi設置事業費	教育	<b>2,614</b>	0	2,614
135		○					みんなのまちづくり事業	NPO、地域づくり団体等による広域的なまちづくり事業を支援するための補助金の交付	地域づくり	<b>305</b>	605	△ 300
136							区長活動等経費	町と町民との行政連絡等に関する事務の円滑化を図る	地域づくり	<b>13,104</b>	13,690	△ 586
137							住民基本台帳ネットワークシステム事業	住民基本台帳ネットワークシステムによる本人確認、個人番号通知カード及び個人番号カード交付、住民票広域交付	町民生活	<b>2,985</b>	3,040	△ 55
138							戸籍住民基本台帳経費	戸籍住民基本台帳事務	町民生活	<b>8,637</b>	8,910	△ 273
139	○						コンビニ交付サービス導入事業	コンビニエンスストア店頭で本町の住民の住民票及び印鑑登録証明書を交付できるシステムの構築	町民生活	<b>3,711</b>	0	3,711
140							石川地方消費生活相談事業	相談員を配し、石川地方が広域的に連携し消費生活相談等に対応	町民生活	<b>3,398</b>	3,776	△ 378
<b>基本目標1～6</b>									<b>合計</b>	<b>8,224,766</b>	<b>8,923,848</b>	<b>△ 699,082</b>

# 新規・拡大事業〔主な事業より抜粋(詳細再掲)〕

(単位:千円)

No.	事業No.	事業名	事業概要	担当課名	事業費
<b>基本目標1 にぎわいと活気のあるまち(産業)</b>				<b>計</b>	<b>34,880</b>
1	20	有害鳥獣対策事業	<b>【鳥獣被害防止施設等整備費補助金】</b> 有害鳥獣対策のための電気柵設置に係る補助金 ◇補助率:1/2 (上限 個人:10万円、3戸以上の団体:100万円)	産業振興	<b>4,500</b>
2	27	まちなか再生事業	<b>【まちなか公園整備事業】</b> 平成29年度に再建された鈴木重謙屋敷周辺を、まちなか公園としてまちなかトイレとともに一体的に整備する。 ① まちなか公園整備事業(鈴木家周辺整備) ・測量設計 1,080千円 ・工事請負費 7,560千円 ② まちなかトイレ建設事業 ・実施設計・工事監理委託料 1,404千円 ・工事請負費 14,040千円	地域づくり	<b>24,084</b>
3	30	観光施設管理経費	<b>【石尊山公園整備事業】</b> 現在設置している危険防止用の柵や遊具の老朽化対策や、眺望確保のための樹木の伐採等を含め石尊山公園の一体整備を行う。 ・工事請負費 4,500千円 ・重機借上料 500千円(既存遊具撤去)	産業振興	<b>5,000</b>
4	32	観光力づくり支援事業 〔新規事業:観光情報発信委託〕	<b>【観光情報発信事業ーWebコンテンツマーケティング事業】</b> 観光資源に足を運んだ体験記などのサイトを入り口として、各情報サイトに到達できるようWebサイトのつながりを整理する。 また、作成したWebコンテンツを町ホームページに掲載するため、町が現在委託しているホームページ作成業者のと連絡調整を図る。	産業振興	<b>1,296</b>
5	33	母畑レークサイドセンター管理経費	<b>【活用センター屋根修繕工事】</b> ・塗装修繕料 1,000千円 <b>【野営施設等解体工事】</b> 野営施設(8棟)、炊事場、トイレの解体工事 ・設計委託 500千円 ・解体工事 6,480千円	産業振興	<b>7,980</b>
<b>基本目標2 健やかで人にやさしいまち(保健・福祉・医療)</b>				<b>計</b>	<b>119,291</b>
6	45	介護事業	<b>【看護小規模多機能地域密着型施設整備補助金】</b> ・定額補助単価:32,000千円(1施設当たり) ・1床あたり補助単価:621千円 ※9床分算定	保健福祉	<b>37,589</b>
7	52	保育所施設管理経費	<b>【野木沢保育所耐震診断・耐震補強計画業務】</b>	保健福祉	<b>5,500</b>
8	54	保育施設整備事業	<b>【認定こども園整備事業】</b> 保育施設整備の基本計画を策定し、用地測量、基本設計を委託する。	保健福祉	<b>20,000</b>
9	55	保育料等軽減事業	町内の3歳児から5歳児の保育料を軽減する。	保健福祉	<b>53,500</b>
10	57	健康づくり事業	<b>【健康づくりチャレンジプログラム事業】</b> 健康長寿を実現するために、健康づくりの普及啓発(身体を動かすことへの導入)を実施する。 ・健康管理サイト作成業務委託 2,270千円 ・活動量計購入 432千円	保健福祉	<b>2,702</b>

No.	事業No.	事業名	事業概要	担当課名	事業費
11	60	母子保健事業	【子育て世代包括支援センター設置】 妊娠期から子育て期まで切れ目のない支援体制を整備する。	保健福祉	<b>1,825</b>
<b>基本目標3 豊かな心と文化を育むまち(教育・文化・スポーツ)</b>				<b>計</b>	<b>214,315</b>
12	75	給食調理場建設事業	【石川中学校給食調理場建設事業】 老朽化した石川中学校給食調理場の新規建設事業 ※平成30・31年度の2ヵ年事業として、平成31年度予算の負担となる部分を債務負担行為の設定 (227,794千円)	教育	<b>202,500</b>
13	92	鉱物館整備事業	【石川町公民館耐震診断及び構造計算委託】 石川町公民館を鉱物館として利活用を図るために、耐震診断を実施するとともに、2階部分の耐荷重計算を実施する。	教育	<b>11,815</b>
14	95	体育施設管理経費	【石川町体育館解体工事】 石川町公民館に併設されている体育館については、旧石川小学校体育館へ機能移転後に解体する。	教育	<b>40,000</b>
<b>基本目標4 安全・安心で快適なまち(生活・環境)</b>				<b>計</b>	<b>180,128</b>
15	99	財産管理経費	【用途廃止公共施設の解体工事】 旧沢田自治センター及び旧沢田児童館の解体工事 ・設計委託料 2,310千円 ・解体工事費 23,100千円	地域づくり	<b>25,410</b>
16	115	旧雇用促進住宅改修事業	【旧雇用促進住宅改修事業】 旧雇用促進住宅石川宿舎(矢ノ目田地内)1号棟を、子育て世帯向けの町営住宅へ改修するための工事費	都市建設	<b>178,000</b>
17	118	消防操法競技会経費	【福島県消防操法大会への出場経費】 ・出場部:石川分団第7部(猫啼) ※可搬ポンプ操法の部	町民生活	<b>2,128</b>
18	119	消防施設整備事業	【消防団管理備品の更新】 ・消防ポンプ自動車(石川分団第5部) ・消防積載車両(石川分団第10部) ・消防可搬ポンプ(石川分団第7部、石川分団第10部)	町民生活	<b>29,160</b>
<b>基本目標5 とともに力を合わせてつくるまち(地域自治)</b>				<b>計</b>	<b>0</b>
<b>基本目標6 町民の信頼に応えるまち(町民・行政)</b>				<b>計</b>	<b>23,674</b>
19	127	防災行政無線維持管理経費	【防災行政無線システムデジタル化事業】 老朽化した防災行政無線の基幹システムの更新に合わせてデジタル化を実現するための調査設計委託	総務	<b>8,043</b>
20	129	会計管理経費	【コンビニ収納業務手数料等】 コンビニエンスストア窓口における本町公共料金等の収納代行業務に対する手数料	会計	<b>735</b>
21	131 132 133 134	Wi-Fi環境整備事業	【公共施設にWi-Fi環境を整備する事業経費】 ・整備施設:役場庁舎、文教福祉複合施設 鈴木家主屋施設、総合体育館	総務 教育	<b>11,185</b>
22	139	コンビニ交付サービス導入事業	【各種証明書のコンビニ交付サービス導入に係る経費】 ・交付予定証明書:住民票、印鑑登録証明書	町民生活	<b>3,711</b>
<b>基本目標1～6</b>				<b>合計</b>	<b>572,288</b>